

Субъект Федерации
Лесной район
Лесничество
Участковое лесничество

Курская область
лесостепная зона европейской части РФ
Дмитриевское
Клинковское

ПРОЕКТ

искусственного лесовосстановления № 2/ ~~4~~ / 2022 год

1. № квартала 236 № выдела 9 (2)
2. Площадь участка, с точностью до 0,1 га 1,0
3. Категория площади лесовосстановления вырубка 2021 года
(вырубка, гарь, иная (год, месяц))
4. Исходный породный состав участка лесовосстановления 7Днн1Б2Ос
5. Количество пней, тыс.шт./га 0,22
Средняя высота пней, см 15
- 5.2. Средний диаметр пней, см 44
6. Захламленность слабая
(отсутствует, слабая, средняя, сильная)
7. Завулуненность, % отсутствует
(слабая, средняя, сильная, иные препятствия)
8. Категория доступности для работы техники б
(а, б, в, г)
9. Лесорастительные условия:
- 9.1 Рельеф ровный
- 9.2 Почва темно – серая суглинистая
- 9.3 Поврежденность почвы участка (степень) слабая
(слабая, средняя, сильная)
- 9.4 Группа типов леса, тип лесорастительных условий ДСН, Д2
10. Характеристика сохраненного подроста главных (целевых) пород:
- 10.1 Количество подроста по категориям крупности, тыс./га нет
(мелкий, средний, крупный)
- 10.2 Количество подроста в пересчете на крупный, тыс.шт./га нет в т.ч. по породам нет
- 10.3 Жизнеспособность подроста нет
(жизнеспособный, нежизнеспособный)
- 10.4 Категория густоты нет
(редкий, средний, густой)
- 10.5 Средняя высота подроста, м нет
- 10.6 Средний возраст подроста, лет нет
- 10.7 Встречаемость подроста, % нет
- 10.8 Распределение по площади нет
(равномерное, неравномерно, групповое)
11. Характеристика возобновления сопутствующих древесных пород, кустарника:
порода нет количество, шт/га нет средняя высота, м нет
12. Характеристика возобновления нежелательных малоценных пород:
порода нет количество, шт/га нет средняя высота, м нет
13. Срок лесовосстановления апрель 2022 года – сентябрь 2028 года
(начало, окончание (месяц, год))
14. Технология лесовосстановления:
- 14.1. Расчистка и подготовка участка сплошная
(полосная с корчевкой (без корчевки) пней, сплошная, понижение пней)
- расстояние между центрами полос, м нет ширина полос, м нет
- 14.2 Подготовка почвы бороздами
(полоса, борозда, площадка, иное)
- 14.2.1 Расстояние между центрами рядов посадочных (посевных) мест 3,0 м
- 14.2.2 Общая протяженность посадочных (посевных) мест 3,3 км/га
- 14.2.3 Срок подготовки почвы октябрь 2021 года месяц, год
- 14.3 Метод создания посадка в дно борозды, апрель 2022 года
(посадка/посев (месяц, год))

15. Характеристика посадочного (посевого) материала сеянцы дуба черешчатого, 2-х летние,
(род, вид, сеянцы, саженцы, возраст (лет), размеры стволика (высота, диаметр корневой шейки))
районированные, высотой не менее 15 см, диаметром корневой шейки не менее 4 мм

(семена: селекционная категория семян, происхождение, класс качества семян)

16. Предпосевная подготовка семян нет
(снегование, стратификация, обработка фунгицидами, иная)

17. Норма высева нет кг/га

18. Размещение семян при посеве нет
(строчками, лунками, иное)

19. Схема размещения посадочных, посевных мест, расстояние между рядами, м 3,0*0,8
в рядах, м

20. Густота посадки, посева (количество посадочных, посевных мест), тыс./га 4,0

21. Видовой состав культивируемых пород, ед 10 Дч
в т.ч. главная (ые) Дуб черешчатый
сопутствующая(ие) нет

22. Схема смешения пород Дч – Дч – Дч

23. Проектируемая норма дополнения, % 25 – 80
количество посадочных (посевных) мест, тыс. шт

24. Агротехнический уход:
Количество общее 12 и по годам 2022 – 4, 2023 – 3, 2024 – 2, 2025 – 2, 2026 – 1
Технология уничтожение нежелательной древесной и травянистой растительности в рядах и междурядьях:

сплошное уничтожение растительности срезанием (прикапыванием) с рыхлением (без рыхления) почвы на полосах (в междурядьях), иная

24.2 Лесоводственный уход:
Количество общее 3 и по годам 2027 – 2, 2028 – 1
Технология уничтожение и предупреждение появления нежелательной древесной и травянистой растительности

25. Борьба с вредителями, болезнями леса нет
перечень мероприятий, объем работы

26. Противопожарные мероприятия не проектируются в связи с примыканием стены лиственного леса
перечень мероприятий, объем работы

27. Иные мероприятия не проектируются

28. Проектируемые показатели оценки качества восстанавливаемых лесов
Приживаемость лесных культур, %: 1 год не менее 85 3 год, иной год в соответствии с правилами лесовосстановления

Параметры лесных культур в возрасте 5 лет (иной возраст):
количество деревьев культивируемых пород, тыс.шт./га, всего не менее 1,5
в т.ч. по породам Дч – не менее 1,5

соотношение средних высот деревьев культивируемых пород и естественно возобновившихся нежелательных пород 1/2

29. Характеристика созданного молодняка при отнесении к землям, покрытым лесной растительностью:
29.1 Проектируемый возраст (год) отнесения к покрытым лесной растительностью землям 7 лет

29.2 Состав пород 10 Дч

29.3 Количество деревьев главных (целевых) пород, не менее тыс.шт./га 1,5

29.4 Средняя высота, м не менее 1,3

29.4.1. Соотношение средних высот деревьев культивируемых пород и естественно возобновившихся нежелательных пород 1/2

К Проекту прилагаются:

1. Схема участка
2. Перечётная ведомость жизнеспособного подроста при обследовании участка лесовосстановления

Арендатор лесного участка
должность

подпись

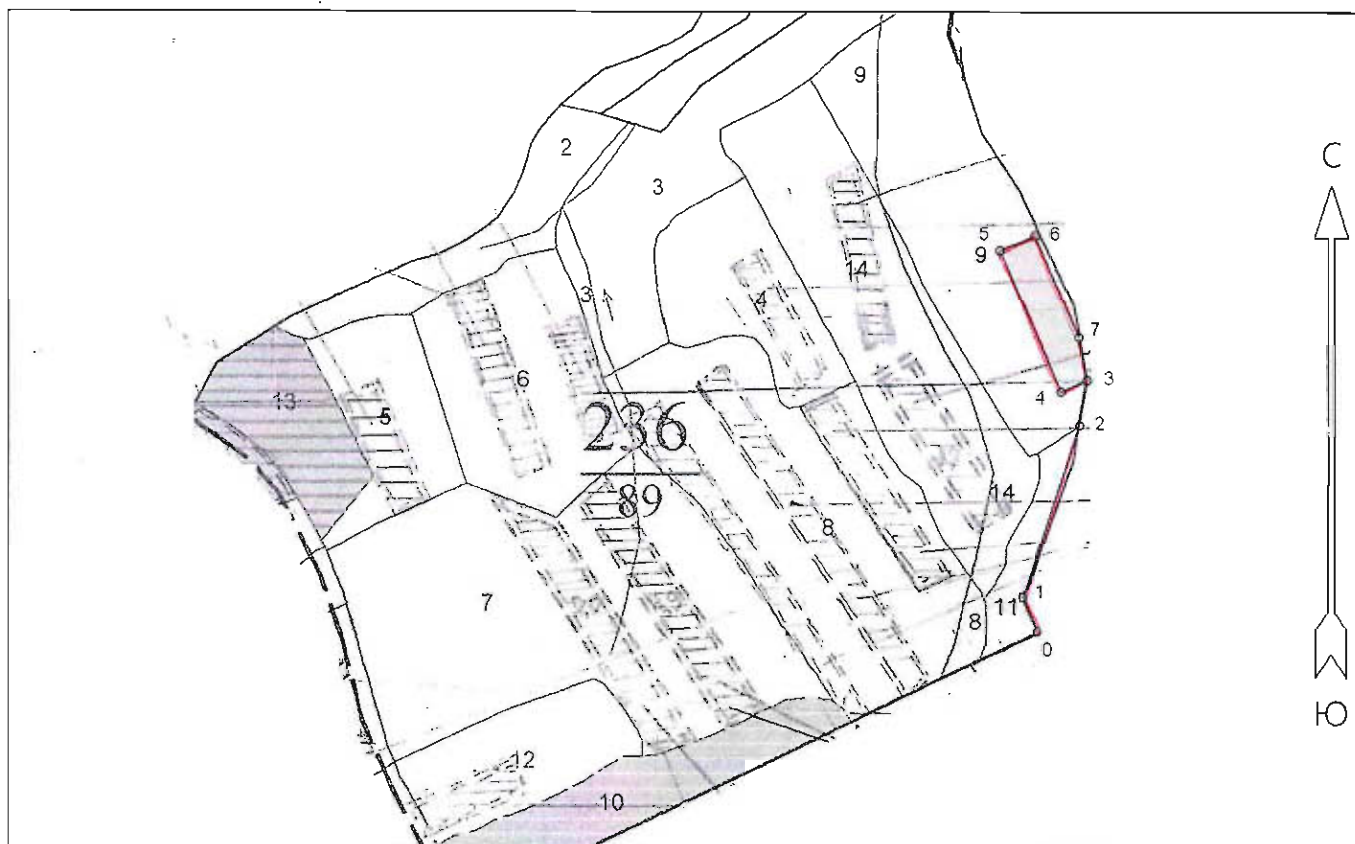
Лысиков М.В.
Ф.И.О.

« 10 » августа 2021 г.

**СХЕМА РАСПОЛОЖЕНИЯ ЛЕСНОГО УЧАСТКА, НАЗНАЧЕННОГО ПОД СОЗДАНИЕ ЛЕСНЫХ КУЛЬТУР
весной 2022 года**

Субъект Российской Федерации
Муниципальное образование
Категория земель
Лесничество (лесопарк)
Участковое лесничество
Квартал
Выдел
Площадь, га
Масштаб

Курская область
Дмитриевский район
Дмитриевское
Клинковское
236
9(2)
1.0
1 : 10000



Геоданные:



Номера характерных точек	X	Y
0	482835.065	1227683.047
1	482881.490	1227664.486
2	483109.310	1227739.845
3	483168.326	1227750.553
4	483153.643	1227715.433
5	483341.710	1227636.411
6	483361.029	1227682.620
7	483225.510	1227739.563

Каталог координат
(используемая система координат):

Номера характерных точек	Координаты	
	X	Y
0	52° 17' 22.88514"	35° 09' 16.31447"
1	52° 17' 24.38436"	35° 09' 15.32412"
2	52° 17' 31.76593"	35° 09' 19.24549"
3	52° 17' 33.67682"	35° 09' 19.79638"
4	52° 17' 33.19665"	35° 09' 17.94688"
5	52° 17' 39.26943"	35° 09' 13.73233"
6	52° 17' 39.90123"	35° 09' 16.16587"
7	52° 17' 35.52525"	35° 09' 19.20284"

Чертил: арендатор лесного участка

Согласовано: заместитель начальника Отдела комитета по
Дмитриевскому лесничеству


 Подпись
 Ф.И.О. М.В. Лосенков

 Подпись
 Ф.И.О. О.В. Корндукова

**Перечетная ведомость
жизнеспособного подроста при обследовании
участка № 2 / кл /2022 год лесовосстановления**

Лесничество (лесопарк) *Дмитриевское* Участковое лесничество *Клинковское*
Квартал № 236 Выдел № 9(2)

№ пробной площади/ учетной площадки	Высота по категориям, м	Количество по породам, шт.											
		главных (целевых)				сопутствующих				нежелательных (малоценных)			
					всего				всего				всего
1	- до 0,5	-	-	-	-	-	-	-	-	-	-	-	-
	-0,6-1,5												
	более 1,5												
итого													
2													
и т.д.													
итого													
Всего													
В пересчете на крупный, тыс. шт./га													

Исполнитель(и):

Заместитель начальника Отдела комитета
по Дмитриевскому лесничеству

(должность)



(подпись)

Карнаухова О.В.

(Фамилия, И.О.)

« 10 » августа 2021 года