

Субъект Федерации  
Лесной район  
Лесничество  
Участковое лесничество

Курская область  
лесостенная зона европейской части РФ  
Дмитриевское  
Дмитриевское

ПРОЕКТ  
искусственного лесовосстановления № 2/19/2022 год

1. № квартала 73 № выдела 16
2. Площадь участка, с точностью до 0,1 га 1,3
3. Категория площади лесовосстановления вырубка 2021 года, июнь  
(вырубка, гарь, иная (год, месяц))
4. Исходный породный состав участка лесовосстановления 3Днн4Днн2Ос1Б
5. Количество пней, тыс.шт./га 0,200
- 5.1. Средняя высота пней, см 15
- 5.2. Средний диаметр пней, см 36
6. Захламленность слабая  
(отсутствует, слабая, средняя, сильная)
7. Завалуненность, % отсутствует  
(слабая, средняя, сильная, иные препятствия)
8. Категория доступности для работы техники а-доступно без расчистки и раскорчевки пней  
(а, б, в, г)
9. Лесорастительные условия:
- 9.1 Рельеф равнинный
- 9.2 Почва серая лесная, суглинистая
- 9.3 Поврежденность почвы участка (степень) слабая  
(слабая, средняя, сильная)
- 9.4 Группа типов леса, тип лесорастительных условий ДСН, Д2
10. Характеристика сохраненного подроста главных (целевых) пород:
- 10.1 Количество подроста по категориям крупности, тыс./га нет  
(мелкий, средний, крупный)
- 10.2 Количество подроста в пересчете на крупный, тыс.шт./га нет в т.ч. по породам нет
- 10.3 Жизнеспособность подроста нет  
(жизнеспособный, нежизнеспособный)
- 10.4 Категория густоты нет  
(редкий, средний, густой)
- 10.5 Средняя высота подроста, м нет
- 10.6 Средний возраст подроста, лет нет
- 10.7 Встречаемость подроста, % нет
- 10.8 Распределение по площади нет  
(равномерное, неравномерно, групповое)
11. Характеристика возобновления сопутствующих древесных пород, кустарника:  
порода - нет количество, шт/га - нет средняя высота, м - нет
12. Характеристика возобновления нежелательных малоценных пород:  
порода нет количество, шт/га нет средняя высота, м нет
13. Срок лесовосстановления апрель 2022 года – октябрь 2028 года  
(начало, окончание (месяц, год))
14. Технология лесовосстановления:
- 14.1. Расчистка и подготовка участка нет  
(полосная с корчевкой (без корчевки) пней, сплошная, понижение нией)  
расстояние между центрами полос, м - нет ширина полос, м - нет
- 14.2 Подготовка почвы борозда  
(полоса, борозда, площадка, иное)
- 14.2.1 Расстояние между центрами рядов посадочных (посевных) мест 3,0 ,м
- 14.2.2 Общая протяженность посадочных (посевных) мест 3,2 км/га
- 14.2.3 Срок подготовки почвы август – октябрь 2021 г. месяц, год
- 14.3 Метод создания посадка сеянцами в дно борозды, апрель 2022 года  
(посадка/носов (месяц, год))

15. Характеристика посадочного (посевного) материала сеянцы дуба черешчатого возрастом не менее 2 лет, высотой не менее 15 см, диаметр корневой шейки не менее 0,4 см, районированный посадочный материал  
(род, вид, сеянцы, саженцы, возраст (лет), размеры стволика (высота, диаметр корневой шейки))

(семена: селекционная категория семян, происхождение, класс качества семян)

16. Предпосевная подготовка семян нет  
(снегование, стратификация, обработка фунгицидами, иная)

17. Норма высева нет кг/га

18. Размещение семян при посеве нет  
(строчками, лунками, иное)

19. Схема размещения посадочных, посевных мест, расстояние между рядами, м 3,0  
в рядах, 0,8 м

20. Густота посадки, посева (количество посадочных, посевных мест), тыс./га 4,0

21. Видовой состав культивируемых пород, ед 10 Дч  
в т.ч. главная (ые) Дуб черешчатый  
сопутствующая(ие) нет

22. Схема смешения пород Дч – Дч – Дч

23. Проектируемая норма дополнения, % 25 – 85%, по результатам приживаемости  
количество посадочных (посевных) мест, тыс.шт по результатам приживаемости

24. Уход за лесными культурами (агротехнический и лесоводственный)

24.1 Количество общее 12 и по годам 2022 – 4, 2023 – 3, 2024 – 2, 2025 – 2, 2026 – 1

Технология оправка лесных культур, уничтожение травянистой, нежелательной древесной и кустарниковой растительности срезанием в рядах и междурядьях

сплошное уничтожение растительности срезанием (прикапыванием) с рыхлением (без рыхления) почвы на полосах (в междурядьях), иная

24.2 Количество лесоводственных уходов общее 3 и по годам 2027 – 2 ухода, 2028 – 1 уход

Технология уничтожение и предупреждение появления нежелательной древесной и кустарниковой растительности

25. Борьба с вредителями, болезнями леса не проектируется  
перечень мероприятий, объем работы

26. Противопожарные мероприятия не проектируются из-за примыкания стены лиственного леса  
перечень мероприятий, объем работы

27. Иные мероприятия не проектируются

28. Проектируемые показатели оценки качества восстанавливаемых лесов

Приживаемость лесных культур, %: 1 год не менее 85% 3 год, иной год в соответствии  
правилами лесовосстановления

Параметры лесных культур в возрасте 5 лет (иной возраст):

количество деревьев культивируемых пород, тыс.шт./га, всего не менее 1,5 тыс.шт/га

в т.ч. по породам дуб черешчатый, не менее 1,5 тыс. шт./га

соотношение средних высот деревьев культивируемых пород и естественно возобновившихся нежелательных пород 1/2

29. Характеристика созданного молодняка при отнесении к землям, покрытым лесной растительностью:

29.1 Проектируемый возраст (год) отнесения к покрытым лесной растительностью землям 7 лет

29.2 Состав пород бДч40с

29.3 Количество деревьев главных (целевых) пород, не менее тыс.шт./га Дуб – не менее 1,5, осина – не более 1,0 тыс. шт./га

29.4 Средняя высота, м Дуб не менее 1,3 м; осина – не более 1,0 м;

29.4.1. Соотношение средних высот деревьев культивируемых пород и естественно возобновившихся нежелательных пород 1/2

К Проекту прилагаются:

1. Схема участка

2. Перечётная ведомость жизнеспособного подроста при обследовании участка лесовосстановления

Глава КХ Гончарук Ю. А.

должность

А. М. Попрядухин

Ф.И.О

Ю. А. Гончарук

2021 г.



**Перечетная ведомость  
 жизнеспособного подроста при обследовании  
 участка № 19 / 2022 год лесовосстановления**

Лесничество (лесопарк) *Дмитриевское* Участковое лесничество *Дмитриевское*  
 Квартал № 73 Выдел № 16

№ пробной площади/ учетной площадки	Высота по категориям, м	Количество по породам, шт.											
		главных (целевых)				сопутствующих				нежелательных (малоценных)			
					всего				всего				всего
1	- до 0,5												
	-0,6-1,5												
	более 1,5												
итого		<i>Жизнеспособного подроста не обнаружено</i>											
2													
и т.д.													
итого													
Всего													
В пересчете на крупный, тыс. шт./га													

Исполнитель(и): гл. специалист-эксперт

Отдела комитета по Дмитриевскому лесничеству

должность

подпись



Александрова А. И.

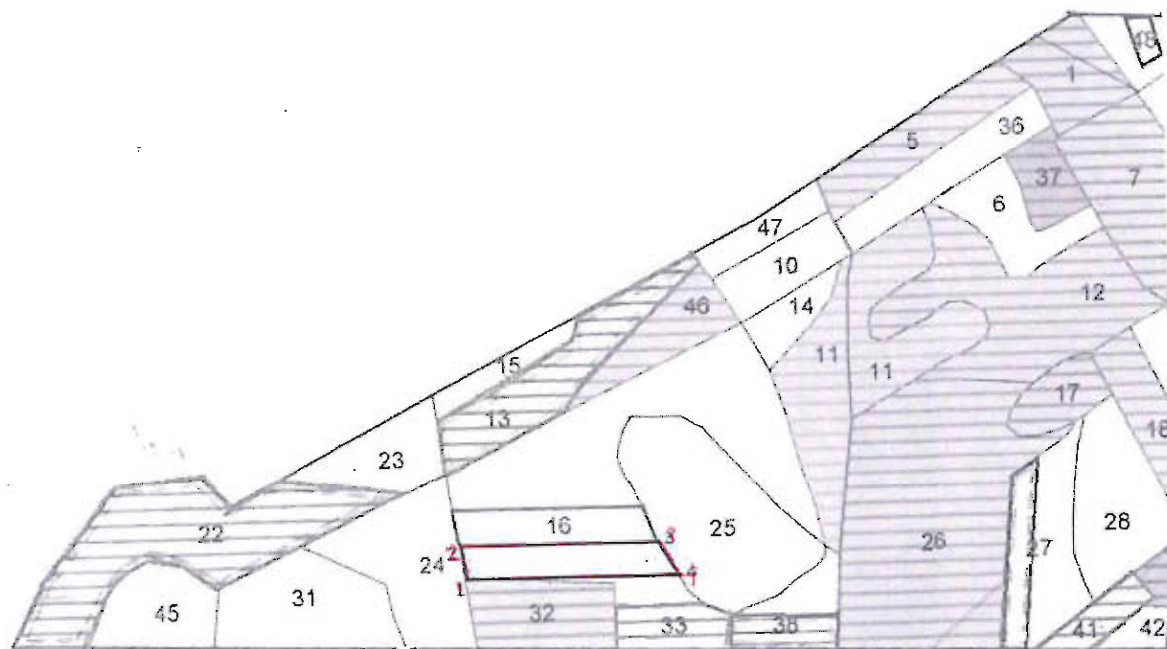
Ф.И.О

«28» июля 2021 г.

# СХЕМА

участка, отведённого под создание лесных культур  
на весну 2022 г.

Дмитриевское лесничество *Дмитриевское* участковое лесничество  
Квартал 73 Выдел 16 площадь 1,3 га  
Масштаб 1:10 000



		Площадь эксплуатационная, га	
		1,3	
Экспликация объекта			
Порядковый номер характерной (поворотной) точки	Геодезические координаты (МСК-46)		
	X	Y	
1	460 950,5900	1 205 539,3630	
2	461 012,1800	1 205 533,3350	
3	461 018,9720	1 205 806,9430	
4	460 967,6600	1 205 834,0510	

Чертил: глава КХ Гончарук Ю. А.

А. М. Попрядухин