

С

Субъект Федерации: Курьская область

Лесной район: лесостепной район европейской части РФ

Лесничество: Рыльское

Участковое лесничество: Рыльское

## ПРОЕКТ

### искусственного лесовосстановления № 8/1-2022 год

1. № квартала: 84 № выдела: 18
2. Площадь участка, га: 0,6 (2делянки – д.1 - 0,3га; д.2 - 0,3га)
3. Категория участка лесовосстановления: вырубка (2020г.)  
(вырубка, гарь, иная (год, месяц))
4. Исходный породный состав участка лесовосстановления: 9Дбн1Кло: Яо
5. Количество пней, тыс. шт./га: 0,27
- 5.1. Средняя высота пней, см: 11
- 5.2. Средний диаметр пней, см: 33
6. Захламленность: слабая  
отсутствует, слабая, средняя, сильная
7. Завалуненность, %: отсутствует  
(слабая, средняя, сильная, иные препятствия)
8. Категория доступности для техники: а-доступно без расчистки и корчевки пней  
а, б, в, г\*
9. Лесорастительные условия:
  - 9.1. Рельеф: пологий
  - 9.2. Почва: деградированные, глубоко гумусированные черноземные почвы. Грунтовые воды 10м.  
(тип, степень увлажнения, механический состав)
  - 9.3. Поврежденность почвы участка (степень): Слабая  
(слабая, средняя, сильная)
  - 9.4. Группа типов леса, тип лесорастительных условий: ДБСВ, Е2
10. Характеристика сохраненного подроста главных пород:
  - 10.1. Количество подроста по категориям крупности тыс. шт./га нет  
(мелкий, средний, крупный)
  - 10.2. Количество подроста в пересчете на крупный, тыс. шт/га: нет
  - 10.3. Жизнеспособность подроста: нет  
(жизнеспособный, нежизнеспособный)
  - 10.4. Категория густоты: нет  
(редкий, средний, густой)
  - 10.5. Средняя высота подроста, м: нет
  - 10.6. Средний возраст подроста, лет: нет
  - 10.7. Встречаемость подроста, %: нет
  - 10.8. Распределение по площади: нет  
(равномерное, неравномерно, групповое)
11. Характеристика возобновления сопутствующих древесных пород, кустарника:  
порода \_\_\_\_\_ количество, шт./га \_\_\_\_\_ средняя высота, м \_\_\_\_\_ нет
12. Характеристика возобновления нежелательных пород: порода \_\_\_\_\_ количество,  
шт./га \_\_\_\_\_ средняя высота, м нет
13. Период лесовосстановления: апрель 2022г. – сентябрь 2028г.  
(начало, окончание (месяц, год))
14. Технология лесовосстановления:
  - 14.1. Расчистка и подготовка участка: полосная (частичная) расчистка без понижения пней (без корчевки) нет  
(полосная с корчевкой (без корчевки) пней, сплошная, понижение пней)  
расстояния между центрами полос: м, ширина полос: м
  - 14.2. Подготовка почвы: борозда  
(полоса, борозда, площадка, иное)
    - 14.2.1. Расстояние между центрами рядов посадочных (посевных мест): 2,7 м,
    - 14.2.2. Общая протяженность рядов посадочных (посевных мест): 3,7 км/га
    - 14.2.3. Срок подготовки почвы: октябрь 2021  
(месяц, год)

\* а - доступно без расчистки и корчевки пней. б - узкополосная расчистка без корчевки пней, понижение пней; в - узкополосная расчистка с корчевкой пней диаметром до 24 см. г - широкополосная расчистка с корчевкой всех пней на площадке

14.3. Метод создания: посадка, апрель 2022г.  
(посадка/посев (месяц, год))

15. Характеристика посадочного (посевного) материала: сеянцы дуба черешчатого не менее 1-2 лет, высота не менее 15 см, диаметр не менее 4 мм,

районированный посадочный материал

(семена: селекционная категория семян, происхождение, класс качества семян)

16. Предпосевная подготовка семян: нет

(снегование, стратификация, обработка фунгицидами и т.п.)

17. Норма высева: нет кг/га

18. Размещение семян при посеве: нет

(строчками, лунками, шпос)

19. Схема размещения посадочных расстояния между рядами: 2,7 м, в рядах: 0,9 м

20. Густота посадки, посева (количество посадочных, посевных мест): 4,1 тыс./га

21. Видовой состав культивируемых пород, ед.: 10Дч, в т.ч. главная (ые): Дч  
сопутствующая (ие): нет

22. Схема смешения пород: Дч-Дч-Дч-Дч.....

23. Проектируемая норма дополнения, %: по результатам оценки приживаемости  
количество посадочных (посевных) мест, тыс. шт./га: по результатам оценки приживаемости

24. Уход за лесными культурами (агротехнический, лесоводственный):

24.1. Количество агротехнических уходов: 12

и по годам: 2022г. - 4; 2023г. - 3; 2024г. - 2; 2025г. - 2; 2026г. - 1

(годы, количество)

Технология: ручная опривка лесных культур, уничтожение нежелательной травянистой и древесной растительности срезанием в рядах и междурядьях.

(ручная опривка растений, рыхление почвы с уничтожением травянистой и древесной растительности в рядах и междурядьях, подкормка и полив культур)

24.2. Количество лесоводственных уходов: 2, и по годам: 2027 - 1 уход, 2028 - 1 уход

(годы, количество)

Технология: уничтожение и предупреждение появления нежелательной древесной и кустарниковой растительности

25. Борьба с вредителями, болезнями леса: не проектируется

(перечень мероприятий, объем работы)

26. Противопожарные мероприятия: не проектируются

(перечень мероприятий, объем работы)

27. Иные мероприятия: нет

28. Проектируемые показатели оценки качества восстанавливаемых лесов:

Приживаемость лесных культур, %: по результатам обследования

Параметры лесных культур в возрасте 7 лет (иной возраст): количество деревьев культивируемых пород, тыс. шт./га, всего: не менее 1,5 тыс. шт/га;

в т.ч. по породам Дуб не менее 1,5 тыс. шт/га

соотношение средних высот деревьев культивируемых пород и естественно возобновившихся нежелательных (сопутствующих) пород: 1/2

29. Характеристика созданного молодняка при отнесении к землям, занятым лесными насаждениями:

29.1. Проектируемый возраст отнесения к землям, занятым лесными насаждениями: не менее 7 лет

29.2. Состав пород: 10Дч + Кл

29.3. Количество деревьев главных пород, не менее тыс. шт./га: 1,5

29.4. Средняя высота, м: не менее 1,1

29.4.1. Соотношение средних высот деревьев культивируемых пород и естественно возобновившихся пород: 1/2

**К Проекту прилагаются:**

1. План участка

Исполнитель: Старший инженер по  
Рыльскому лесничеству  
должность

  
подпись

Ларина Л.В.  
Ф.И.О

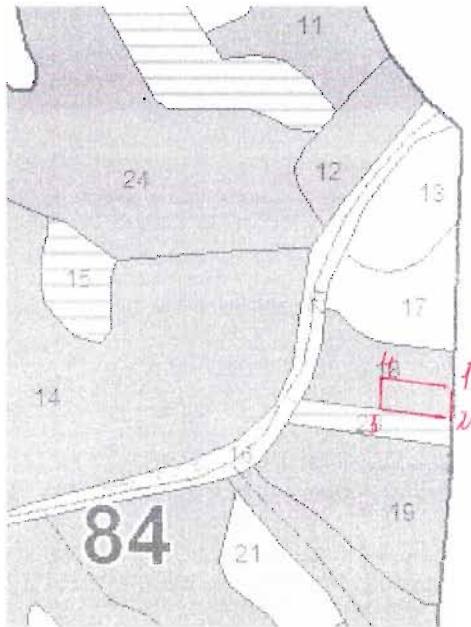
19 августа 2021г.

## План участка


к проекту искусственного лесовосстановления №8/1-2022 год

Местоположение лесных насаждений: Курская область, Рыльское лесничество, Рыльское участковое лесничество, квартал 84 выдел 18 делянка №1

площадь участка: - 0,3га

Масштаб 1:10000

Экспликация объекта		
Порядковый номер характерной (поворотной) точки	Геодезические координаты	
	X	Y
1	399011.18	1187706.31
2	399012,37	1187609.94
3	399043.04	1187629,59
4	399042.09	1187706.68

Условные обозначения:  участок для проведения лесовосстановления

Исполнитель: \_\_\_\_\_

(фамилия, имя, отчество, подпись, печать)

/Ларина Л.В.. /

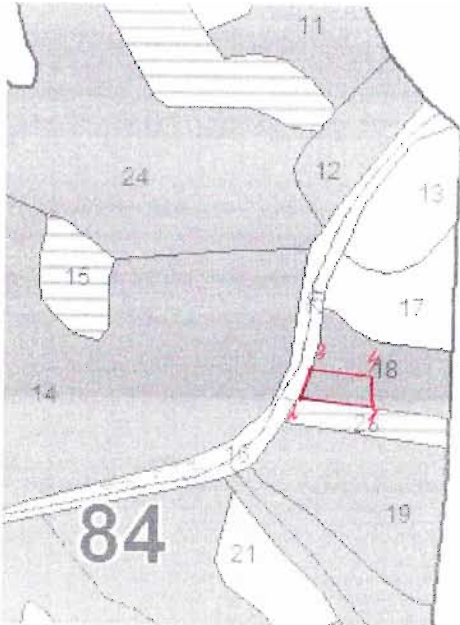
## План участка

к проекту искусственного лесовосстановления № 8/1-2022 год

Местоположение лесных насаждений: Курская область, Рыльское лесничество, Рыльское участковое лесничество, квартал 84 выдел 18 делянка №2


площадь участка: - 0,3га

Масштаб 1:10000



Ю

Экспликация объекта		
Порядковый номер характерной (поворотной) точки	Геодезические координаты	
	X	Y
1	399012.37	1187609.94
2	399043.03	1187629.59
3	399044.46	1187513.94
4	399075.36	1187514.32

Условные обозначения:  участок для проведения лесовосстановления

Исполнитель: \_\_\_\_\_

(фамилия, имя, отчество, подпись, печать)

/Ларина Л.В./