

Субъект Федерации: Курская область
Лесной район: лесостепной район европейской части РФ
Лесничество: Рыльское

Участковое лесничество: Крупецкое

ПРОЕКТ
искусственного лесовосстановления № 8/29-2022 год

1. № квартала: 44 № выдела: 6
2. Площадь участка, га: 1,4
3. Категория участка лесовосстановления: вырубка (2021г.)
(вырубка, гарь, иная (год, месяц))
4. Исходный породный состав участка лесовосстановления: 10Со
5. Количество пней, тыс. шт./га: 0,2
- 5.1. Средняя высота пней, см: 10
- 5.2. Средний диаметр пней, см: 23
6. Захламленность: слабая
отсутствует, слабая, средняя, сильная
7. Завалуненность, %: отсутствует
(слабая, средняя, сильная, иные препятствия)
8. Категория доступности для техники: а-доступно без расчистки и корчевки пней
а, б, в, г*
9. Лесорастительные условия:
 - 9.1. Рельеф: равнинный
 - 9.2. Почва: темно-серые супесчаные почвы. Грунтовые воды 6-10м.
(тип, степень увлажнения, механический состав)
 - 9.3. Поврежденность почвы участка (степень): Слабая
(слабая, средняя, сильная)
 - 9.4. Группа типов леса, тип лесорастительных условий: СДСН,С2
10. Характеристика сохраненного подроста главных пород:
 - 10.1. Количество подроста по категориям крупности тыс. шт./га нет
(мелкий, средний, крупный)
 - 10.2. Количество подроста в пересчете на крупный, тыс. шт/га: нет
 - 10.3. Жизнеспособность подроста: нет
(жизнеспособный, нежизнеспособный)
 - 10.4. Категория густоты: нет
(редкий, средний, густой)
 - 10.5. Средняя высота подроста, м: нет
 - 10.6. Средний возраст подроста, лет: нет
 - 10.7. Встречаемость подроста, %: нет
 - 10.8. Распределение по площади: нет
(равномерное, неравномерно, групповое)
11. Характеристика возобновления сопутствующих древесных пород, кустарника:
порода _____ количество, шт./га _____ средняя высота, м _____ нет
12. Характеристика возобновления нежелательных пород: порода _____ количество,
шт./га _____ средняя высота, м нет
13. Период лесовосстановления: апрель 2022г. – сентябрь 2027г.
(начало, окончание (месяц, год))
14. Технология лесовосстановления:
 - 14.1. Расчистка и подготовка участка: полосная (частичная) расчистка без понижения пней (без корчевки) нет
(полосная с корчевкой (без корчевки) пней, сплошная, понижение пней)
расстояния между центрами полос: м, ширина полос: м
 - 14.2. Подготовка почвы: борозда
(полоса, борозда, площадка, иное)
 - 14.2.1. Расстояние между центрами рядов посадочных (посевных мест): 2,7 м,
 - 14.2.2. Общая протяженность рядов посадочных (посевных мест): 3,7 км/га
 - 14.2.3. Срок подготовки почвы: октябрь 2021
(месяц, год)

* а - доступно без расчистки и корчевки пней, б - узкополосная расчистка без корчевки пней, понижение пней; в - узкополосная расчистка с корчевкой пней диаметром до 24 см, г - широкополосная расчистка с корчевкой всех пней на полосах

14.3. Метод создания: посадка (апрель 2022г.)

(посадка/посев (месяц, год))

15. Характеристика посадочного (посевного) материала: сеянцы сосны обыкновенной не
(род, вид, сеянцы, саженцы, возраст (лет), размеры стволика (высота, диаметр корневой шейки)

менее 2 лет, высота не менее 10 см, диаметр не менее 3 мм.

районированный посадочный материал

(семена: селекционная категория семян, происхождение, класс качества семян)

16. Предпосевная подготовка семян: нет

(снегование, стратификация, обработка фунгицидами, иная)

17. Норма высева: нет кг/га

18. Размещение семян при посеве: нет

(строчками, лунками, иное)

19. Схема размещения посадочных расстояния между рядами: 2,7 м, в рядах: 0,9 м

20. Густота посадки, посева (количество посадочных, посевных мест): 4,1 тыс./га

21. Видовой состав культивируемых пород, ед.: 7Со3Б, в т.ч. главная (ые): Со
сопутствующая (ие): Б

22. Схема смешения пород: СоСоСоСоСоСоСоБББ

23. Проектируемая норма дополнения, %: по результатам оценки приживаемости
количество посадочных (посевных) мест, тыс. шт./га: по результатам оценки
приживаемости

24. Уход за лесными культурами (агротехнический, лесоводственный):

24.1. Количество агротехнических уходов: 12

и по годам: 2022г. – 4; 2023г. – 3; 2024г. -2; 2025г. -2; 2026г. -1

(годы, количество)

Технология: ручная оправка лесных культур, уничтожение нежелательной травянистой
и древесной растительности срезанием в рядах и междурядьях.

(ручная оправка растений, рыхление почвы с уничтожением травянистой и древесной растительности в рядах и междурядьях, подкормка и полив культур)

24.2. Количество лесоводственных уходов: 1, и по годам: 2027– 1 уход

(годы, количество)

Технология: уничтожение и предупреждение появления нежелательной древесной и
кустарниковой растительности кусторезами.

25. Борьба с вредителями, болезнями леса: не проектируется

(перечень мероприятий, объем работы)

26. Противопожарные мероприятия: устройство минерализованной полосы с
последующим уходом по периметру участка

(перечень мероприятий, объем работы)

27. Иные мероприятия: нет

28. Проектируемые показатели оценки качества восстанавливаемых лесов:

Приживаемость лесных культур, %: в соответствии с правилами лесовосстановления

Параметры лесных культур в возрасте 6 лет (иной возраст): количество деревьев

культивируемых пород, тыс. шт./га, всего: не менее 2,0 тыс. шт/га;

в т.ч. по породам Со не менее 2,0тыс. шт/га Б не менее 0,6шт/га

соотношение средних высот деревьев культивируемых пород и естественно

возобновившихся нежелательных (сопутствующих) пород: 1/2

29. Характеристика созданного молодняка при отнесении к землям, занятым лесными

насаждениями:

29.1. Проектируемый возраст отнесения к землям, занятым лесными насаждениями:

не менее 6 лет

29.2. Состав пород: 7Со3Б

29.3. Количество деревьев главных пород, не менее тыс. шт./га: 2,0

29.4. Средняя высота, м: Со не менее 1,1м; Б не менее 1,3 м.

29.4.1. Соотношение средних высот деревьев культивируемых пород и естественно

возобновившихся пород: 1/2

К проекту прилагаются:

1. План участка

Исполнитель: Гл. спец.- эксперт _____

должность



подпись

Дрозденко Е.П.

Ф.И.О

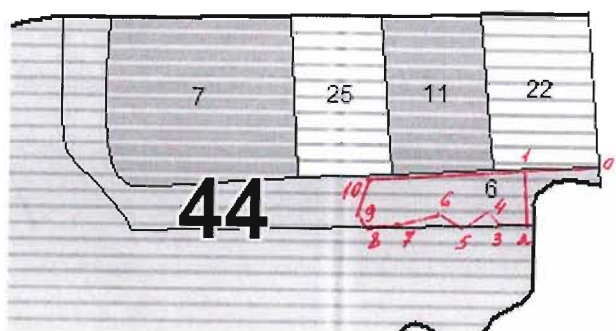
17 августа 2021г.

ПЛАН

участка к проекту искусственного лесовосстановления на участке № 8/29/2022 год
 Местоположение лесного участка: Курская область, Рыльское лесничество, Крупецкое участковое лесничество, квартал 44, выдел 6

Площадь участка: 1,4 га

Масштаб: 1:10 000



Экспликация объекта		
Порядковый номер характерной (поворотной) точки	Геодезические координаты	
	X	Y
0	419005,32	1174398,06
1	419006,42	1174395,68
2	419006,71	1174376,48
3	419037,91	1174357,75
4	419007,58	1174318,88
5	419008,16	1174280,49
6	419008,44	1174261,29
7	419009,02	1174222,89
8	419009,60	1174184,49
9	419009,60	1174184,49
10	419071,41	1174185,42

Условные обозначения: _____ участок, назначенный для лесовосстановления

Исполнитель(и): _____

Гл. спец.-эксперт
(должность)

(Handwritten signature)
(подпись)

/Дрозденко Е.П./
(Ф.И.О.)