

Субъект Федерации: Курьская область

Лесной район: лесостепной район европейской части РФ

Лесничество: Рыльское

Участковое лесничество: Рыльское

ПРОЕКТ

искусственного лесовосстановления № 8/6-2022 год

1. № квартала: 156 № выдела: 23

2. Площадь участка, га: 1,2

3. Категория участка лесовосстановления: вырубка (2021г.)
(вырубка, гарь, иная (год, месяц))

4. Исходный породный состав участка лесовосстановления: 5Яо3Кло1Дбн1Б+Лп+Кло

5. Количество пней, тыс. шт./га: 0,085

5.1. Средняя высота пней, см: 12

5.2. Средний диаметр пней, см: 36

6. Захламленность: слабая
отсутствует, слабая, средняя, сильная

7. Завалуненность, %: отсутствует
(слабая, средняя, сильная, иные препятствия)

8. Категория доступности для техники: а-доступно без расчистки и корчевки пней
а, б, в, г*

9. Лесорастительные условия:

9.1. Рельеф: склон

9.2. Почва: деградированные, глубоко гумусированные черноземные почвы. Грунтовые воды 10м.
(тип, степень увлажнения, механический состав)

9.3. Поврежденность почвы участка (степень): Слабая
(слабая, средняя, сильная)

9.4. Группа типов леса, тип лесорастительных условий: ДБСВ, Е2

10. Характеристика сохраненного подроста главных пород:

10.1. Количество подроста по категориям крупности тыс. шт./га нет
(мелкий, средний, крупный)

10.2. Количество подроста в пересчете на крупный, тыс. шт./га: нет

10.3. Жизнеспособность подроста: нет
(жизнеспособный, нежизнеспособный)

10.4. Категория густоты: нет
(редкий, средний, густой)

10.5. Средняя высота подроста, м: нет

10.6. Средний возраст подроста, лет: нет

10.7. Встречаемость подроста, %: нет

10.8. Распределение по площади: нет
(равномерно, неравномерно, групповое)

11. Характеристика возобновления сопутствующих древесных пород, кустарника:
порода _____ количество, шт./га _____ средняя высота, м _____ нет

12. Характеристика возобновления нежелательных пород: порода _____ количество,
шт./га _____ средняя высота, м нет

13. Период лесовосстановления: апрель 2022г. – сентябрь 2028г.
(начало, окончание (месяц, год))

14. Технология лесовосстановления:

14.1. Расчистка и подготовка участка: полосная (частичная) расчистка без понижения пней (без корчевки) нет
(полосная с корчевкой (без корчевки) пней, сплошная, понижение пней)

расстояния между центрами полос: м, ширина полос: м

14.2. Подготовка почвы: борозда- 0,7га, площадки-0,5га
(полоса, борозда, площадка, инос)

14.2.1. Расстояние между центрами рядов посадочных (посевных мест): 2,7 м,

14.2.2. Общая протяженность рядов посадочных (посевных мест): 3,7 км/га

14.2.3. Срок подготовки почвы: октябрь 2021
(месяц, год)

* а - доступно без расчистки и корчевки пней, б - узкополосная расчистка без корчевки пней, понижение пней; в - узкополосная расчистка с корчевкой пней диаметром до 24 см; г - широкополосная расчистка с корчевкой всех пней на

14.3. Метод создания: посадка (апрель 2022г.)

(посадка/посев (месяц, год))

15. Характеристика посадочного (посевого) материала: сеянцы дуба черешчатого не менее 1- 2 лет, высота не менее 15 см, диаметр не менее 4 мм.

районированный посадочный материал

(семена: селекционная категория семян, происхождение, класс качества семян)

16. Предпосевная подготовка семян: нет

(снегование, стратификация, обработка фунгицидами и т.п.)

17. Норма высева: нет кг/га

18. Размещение семян при посеве: нет

(строчками, лунками, иное)

19. Схема размещения посадочных расстояния между рядами: 2,7 м, в рядах: 0,9 м

20. Густота посадки, посева (количество посадочных, посевных мест): 4,1 тыс./га

21. Видовой состав культивируемых пород, ед.: 10Дч, в т.ч. главная (ые): Дч
сопутствующая (ие): нет

22. Схема смешения пород: Дч-Дч-Дч-Дч.....

23. Проектируемая норма дополнения, %: по результатам оценки приживаемости
количество посадочных (посевных) мест, тыс. шт./га: по результатам оценки приживаемости

24. Уход за лесными культурами (агротехнический, лесоводственный):

24.1. Количество агротехнических уходов: 12

и по годам: 2022г. – 4; 2023г. – 3; 2024г. -2; 2025г. -2; 2026г. -1

(годы, количество)

Технология: ручная оправка лесных культур, уничтожение нежелательной травянистой и древесной растительности срезанием в рядах и междурядьях.

(ручная оправка растений, рыхление почвы с уничтожением травянистой и древесной растительности в рядах и междурядьях, подкормка и полив культур)

24.2. Количество лесоводственных уходов: 2, и по годам: 2027– 1 уход, 2028 – 1 уход

(годы, количество)

Технология: уничтожение и предупреждение появления нежелательной древесной и кустарниковой растительности

25. Борьба с вредителями, болезнями леса: не проектируется

(перечень мероприятий, объем работы)

26. Противопожарные мероприятия: не проектируются

(перечень мероприятий, объем работы)

27. Иные мероприятия: нет

28. Проектируемые показатели оценки качества восстанавливаемых лесов:

Приживаемость лесных культур, %: по результатам обследования

Параметры лесных культур в возрасте 7 лет (иной возраст): количество деревьев культивируемых пород, тыс. шт./га, всего: не менее 1,5тыс. шт/га;

в т.ч. по породам Дуб не менее 1,5тыс. шт/га

соотношение средних высот деревьев культивируемых пород и естественно возобновившихся нежелательных (сопутствующих) пород: 1/2

29. Характеристика созданного молодняка при отнесении к землям, занятым лесными насаждениями:

29.1. Проектируемый возраст отнесения к землям, занятым лесными насаждениями: не менее 7 лет

29.2. Состав пород: 9Дч1Яю

29.3. Количество деревьев главных пород, не менее тыс. шт./га: 1,5

29.4. Средняя высота, м: не менее 1,1

29.4.1. Соотношение средних высот деревьев культивируемых пород и естественно возобновившихся пород: 1/2

К Проекту прилагаются:

1. План участка

Исполнитель: Старший инженер по
Рыльскому лесничеству
должность


подпись

Ларина Л.В.
ф.И.О

19 августа 2021г.

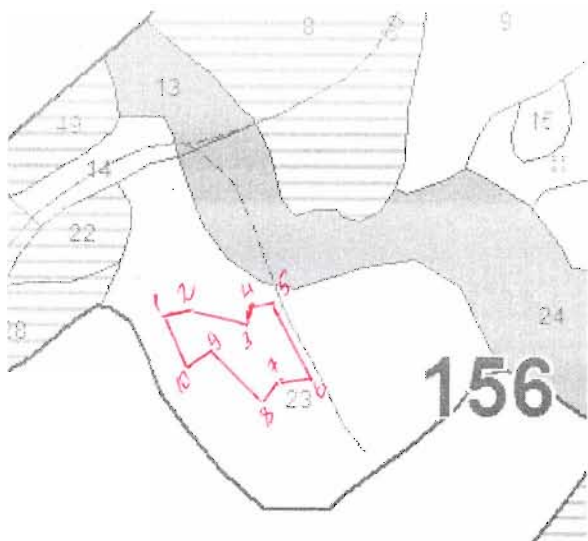
План участка

к проекту искусственного лесовосстановления № 8/6-2022


Местоположение лесных насаждений: Курская область, Рыльское лесничество, Рыльское участковое лесничество, квартал 156 выдел 23

площадь участка: - 1,2га

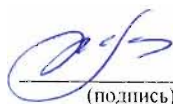
Масштаб 1:10000



Экспликация объекта		
Порядковый номер характерной (поворотной) точки	Геодезические координаты	
	X	Y
1	388507,06	1184853,48
2	388506,57	1184892,11
3	388474,92	1184949,66
4	388506,83	1184950,06
5	388505,33	1184988,68
6	388443,28	1185007,21
7	388412,62	1184987,50
8	388381,97	1184967,79
9	388475,67	1184891,72
10	388445,01	1184872,01

Условные обозначения:  участок для проведения лесовосстановления

Исполнитель: _____

Ст. инженер
(должность)

(подпись)
/Ларина Л.В./
(Ф.И.О.)