

Субъект Российской Федерации - Курская область
Лесной район- Лесостепной район Европейской части РФ
Лесничество – Курское Участковое лесничество Ленинское

ПРОЕКТ
искусственного лесовосстановления № 5/10 2022 год

1. № квартала **96** № выдела **31**
2. Площадь участка, га – **0,9** га
3. Категория участка лесовосстановления вырубка 2011 г.
вырубка, гарь, иная (год, месяц)
4. Исходный породный состав участка лесовосстановления - вырубка 2011 г.
5. Количество пней, тыс.шт./га до 0,5
- 5.1. Средняя высота пней, см – 20
- 5.2. Средний диаметр пней, см- 40
6. Захламленность - слабая
отсутствует, слабая, средняя, сильная
7. Завалуненность, % - отсутствует
слабая, средняя, сильная, иные препятствия
8. Категория доступности для техники узкополосная расчистка с понижением пней
а, б, в, г*
9. Лесорастительные условия:
 - 9.1. Рельеф – равнинный
 - 9.2. Почва Дегradированные глубоко гумусированные черноземные почвы
тип, механический состав, влажность
 - 9.3. Поврежденность почвы участка (степень) слабая
слабая, средняя, сильная
 - 9.4. Группа типов леса, тип лесорастительных условий ДБСВ, Е2
10. Характеристика сохраненного подроста главных пород: нет
 - 10.1. Количество подроста по категориям крупности тыс.шт./га- отсутствует
мелкий, средний, крупный
 - 10.2. Количество подроста в пересчете на крупный, тыс./шт.
 - 10.3. Жизнеспособность подроста нет
жизнеспособный, нежизнеспособный
 - 10.4. Категория густоты нет
редкий, средний, густой
 - 10.5. Средняя высота подроста, м - нет
 - 10.6. Средний возраст подроста, лет -нет
 - 10.7. Встречаемость подроста, % -нет
 - 10.8. Распределение по площади - нет
равномерное, неравномерно, групповое
11. Характеристика возобновления сопутствующих древесных пород, кустарника: нет
12. Характеристика возобновления нежелательных пород: порода количество, шт./га
средняя высота, м нет
13. Период лесовосстановления апрель 2022 года- сентябрь 2028
начало, окончание (месяц, год)
14. Технология лесовосстановления:
 - 14.1. Расчистка и подготовка участка полосная(частичная) расчистка без понижения пней (без корчевки) пней
полосная с корчевкой (без корчевки) пней, сплошная, понижение пней
расстояния между центрами полос 3-3,5 м, ширина полос 1,5 м
 - 14.2. Подготовка почвы: борозда
полоса, борозда, площадка, иное
 - 14.2.1. Расстояние между центрами рядов посадочных (посевных мест), м 3-3,5
 - 14.2.2. Общая протяженность рядов посадочных (посевных мест), 3,33 км/га
 - 14.2.3. Срок подготовки почвы октябрь 2021
месяц, год
 - 14.3. Метод создания посадка апрель 2022 года (посадка/ посев (месяц, год)
15. Характеристика посадочного (посевного) материала

Сеянцы дуба черешчатого не менее 1-2 лет, высота не менее 15 см, диаметр не менее 4 мм

вид, сеянцы, саженцы, возраст (лет), размеры стволика (высота, диаметр корневой шейки)

районированный посадочный материал

семена: селекционная категория семян, происхождение, класс качества семян

16 Предпосевная подготовка семян **нет**

снегование, стратификация, обработка фунгицидами, иная

17 Норма высева нет, кг/га **нет**

18 Размещение семян при посеве **нет**

строчками, лунками, иное

19 Схема размещения посадочных, посевных мест:

расстояния между рядами **3,0-3,5** м, в рядах **0,7** м

20 Густота посадки, посева, тыс.шт/га **4,5**

21 Видовой состав культивируемых пород, ед. **10Д**

в т.ч. главная (ые) **10Д**

сопутствующая(ие) **нет**

22 Схема смешения пород **Д-Д-Д-Д**

23 Дополнение, % по результатам оценки приживаемости (см. п.53 Пр. ЛВ) , количество

посадочных мест, тыс.шт./га **по результатам оценки приживаемости**

24 Уход за лесными культурами (агротехнический, лесоводственный):

24.1.Количество агротехнических уходов всего 12 мес. по годам **2022 год -4 ухода; 2023 год -3 ухода; 2024 год- 2 ухода; 2025 год -2 уход.; 2026 год-1 уход**

годы, количество

Технология **оправка, уничтожение нежелательной травянистой и древесной растительности в рядах и междурядьях**

ручная оправка растений, рыхление почвы с уничтожением травянистой в рядах и междурядьях, подкормка и полив культур

24.2. Количество лесоводственных уходов всего **2**, по годам **2027-1 уход, 2028 -1 уход**

годы, количество

Технология: **уничтожение и предупреждение появления травянистой и нежелательной древесной растительности**

25 Борьба с вредителями, болезнями леса **надзор за появлением**

перечень мероприятий, объем работы

26 Противопожарные мероприятия **нет**

перечень мероприятий, объем работы

27 Иные мероприятия **нет**

28 Проектируемые показатели восстанавливаемых лесов

Приживаемость лесных культур в %: **1 год –не менее 85 ;2 год-не менее 85**

иной год **нет**

Параметры лесных культур в возрасте 5 лет (5 лет, иной возраст):

количество деревьев культивируемых пород, тыс.шт./га, всего **3500** в т.ч. по породам **не более 700**

соотношение средних высот деревьев культивируемых пород и естественно возобновившихся нежелательных (сопутствующих) пород **1/2**

29. Требования к молоднякам при отнесении к землям, занятым лесными насаждениями:

29.1. Проектируемый возраст (год) отнесения к землям, занятым лесными насаждениями **не менее 7 лет, год 2028**

29.2. Состав пород **10Д**

29.3. Количество деревьев главных пород, не менее тыс.шт./га **1,5** (см. п.53 Пр. ЛВ прил. 19)

29.4.Средняя высота главной породы, **не менее 1,2 м**

29.4.1.Соотношение средних высот деревьев культивируемых пород и естественно возобновившихся пород **1/2**

К Проекту прилагаются:

1. Чертеж участка

2. Перечётная ведомость жизнеспособного подроста при обследовании участка лесовосстановления

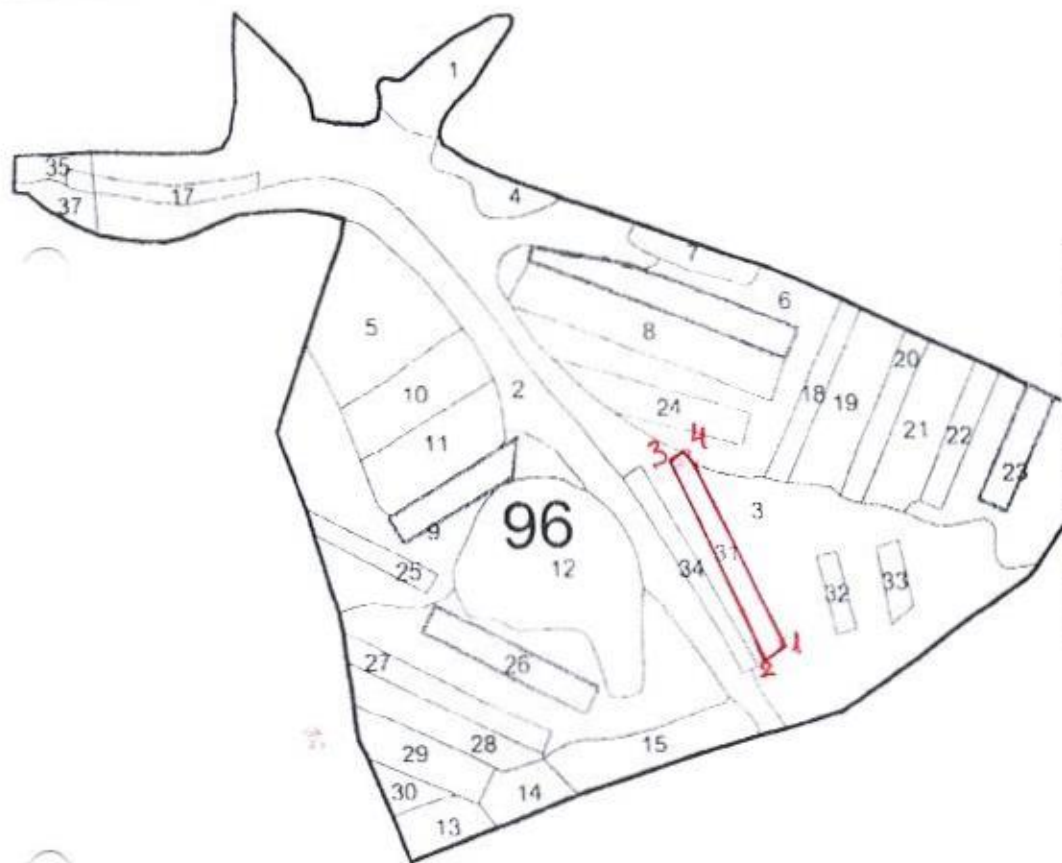
« 23 » августа 2021 г. Арендатор
должность


подпись

Гузнов Д.А.
Ф.И.О


**Схема расположения мест
при проведении работ при использовании лесов в 2022 году
Лесничество (лесопарк) – Курское Ленинское участковое лесничество
квартал 96 выдел 31**

Масштаб – 1:10000
Площадь – 0,9 га



Экспликация объекта		
Порядковый номер характерной (поворотной) точки	Геодезические координаты	
	X	Y
1	51.54773	035.84161
2	51.54755	035.84135
3	51.54945	035.84017
4	51.54937	035.84035

Условные обозначения

 - границы участка

Достоверность и полноту сведений, указанных на данной странице, подтверждаю.

Арендатор лесного участка



/ Гузин Д.А./