

Субъект Российской Федерации - Курская область  
Лесной район- Лесостепной район Европейской части РФ  
Лесничество – Курское Участковое лесничество Ленинское

ПРОЕКТ  
искусственного лесовосстановления № 5/12 2022 год

1. № квартала 92 № выдела 15
2. Площадь участка, га - 0,5
3. Категория участка лесовосстановления вырубка 2020 декабрь  
вырубка, гарь, иная (год, месяц)
4. Исходный породный состав участка лесовосстановления - 8ДНН2КЛО+ОС+ГШ+КЛО+ВМ
5. Количество пней, тыс.шт./га до 0,5
- 5.1. Средняя высота пней, см – 20
- 5.2. Средний диаметр пней, см- 40
6. Захламленность - слабая  
отсутствует, слабая, средняя, сильная
7. Завалуненность, % - отсутствует  
слабая, средняя, сильная, иные препятствия
8. Категория доступности для техники узкополосная расчистка с понижением пней  
а, б, в, г\*
9. Лесорастительные условия:
  - 9.1. Рельеф – склон ЮЗ - 10
  - 9.2. Почва Темно-серые суглини и деградированные черноземы на делювиальных отложениях  
тип, механический состав, влажность
  - 9.3. Поврежденность почвы участка (степень) слабая  
слабая, средняя, сильная
  - 9.4. Группа типов леса, тип лесорастительных условий ДСН, Д2
10. Характеристика сохраненного подроста главных пород: нет
  - 10.1. Количество подроста по категориям крупности тыс.шт./га- отсутствует  
мелкий, средний, крупный
  - 10.2. Количество подроста в пересчете на крупный, тыс./шт.
  - 10.3. Жизнеспособность подроста нет  
жизнеспособный, нежизнеспособный
  - 10.4. Категория густоты нет  
редкий, средний, густой
  - 10.5. Средняя высота подроста, м - нет
  - 10.6. Средний возраст подроста, лет -нет
  - 10.7. Встречаемость подроста, % -нет
  - 10.8. Распределение по площади - нет  
равномерное, неравномерно, групповое
11. Характеристика возобновления сопутствующих древесных пород, кустарника: нет
12. Характеристика возобновления нежелательных пород: порода      количество, шт./га       
средняя высота, м нет
13. Период лесовосстановления апрель 2022 года- сентябрь 2028  
начало, окончание (месяц, год)
14. Технология лесовосстановления:
  - 14.1. Расчистка и подготовка участка полосная(частичная) расчистка без понижения пней (без корчевки) пней  
полосная с корчевкой (без корчевки) пней, сплошная, понижение пней  
расстояния между центрами полос 3-3,5 м, ширина полос 1,5 м
  - 14.2. Подготовка почвы: борозда  
полоса, борозда, площадка, иное
    - 14.2.1. Расстояние между центрами рядов посадочных (посевных мест), м 3-3,5
    - 14.2.2. Общая протяженность рядов посадочных (посевных мест), 3,33 км/га
    - 14.2.3. Срок подготовки почвы октябрь 2021  
месяц, год
  - 14.3. Метод создания посадка октябрь 2022 года (посадка/ посев (месяц, год)

15. Характеристика посадочного (посевного) материала

**Сеянцы дуба черешчатого с закрытой корневой системой, не менее 1-2 лет**

вид, сеянцы, саженцы, возраст (лет), размеры стволика (высота, диаметр корневой шейки)

**районированный посадочный материал**

семена: селекционная категория семян, происхождение, класс качества семян

16 Предпосевная подготовка семян **нет**

снегование, стратификация, обработка фунгицидами, иная

17 Норма высева нет, кг/га **нет**

18 Размещение семян при посеве **нет**

строчками, дунками, иное

19 Схема размещения посадочных, посевных мест:

расстояния между рядами **3,0-3,5 м**, в рядах **1,5 м**

20 Густота посадки, посева, тыс.шт/га **2,2**

21 Видовой состав культивируемых пород, ед. **10Д**

в т.ч. главная (ые) **10Д**

сопутствующая(ие) **Кло сохраняем в составе**

22 Схема смешения пород **Д-Д-Д-Д**

23 Дополнение, % по результатам оценки приживаемости (см. п.53 Пр. ЛВ), количество

посадочных мест, тыс.шт./га **по результатам оценки приживаемости**

24 Уход за лесными культурами (агротехнический, лесоводственный):

24.1.Количество агротехнических уходов всего 12 мес. по годам - 2023 год - 4 ухода; 2024 год -

3 ухода; 2025 год -2 уход.; 2026 год-1 уход

годы, количество

Технология **оправка, уничтожение нежелательной травянистой и древесной растительности**

**в рядах и междурядьях**

ручная оправка растений, рыхление почвы с уничтожением травянистой

в рядах и междурядьях, подкормка и полив культур

24.2. Количество лесоводственных уходов всего 2, по годам **2027-1 уход, 2028 -1 уход**

годы, количество

Технология: **уничтожение и предупреждение появления травянистой и нежелательной**

**древесной растительности**

25 Борьба с вредителями, болезнями леса **надзор за появлением**

перечень мероприятий, объем работы

26 Противопожарные мероприятия **нет**

перечень мероприятий, объем работы

27 Иные мероприятия **нет**

28 Проектируемые показатели восстанавливаемых лесов

Приживаемость лесных культур в %: **1 год –не менее 85 ;2 год-не менее 85**

иной год **нет**

Параметры лесных культур в возрасте 5 лет (5 лет, иной возраст):

количество деревьев культивируемых пород, тыс.шт./га, всего **3500** в т.ч. по породам **не более 700**

соотношение средних высот деревьев культивируемых пород и естественно возобновившихся

нежелательных (сопутствующих) пород **1/2**

29. Требования к молоднякам при отнесении к землям, занятым лесными насаждениями:

29.1. Проектируемый возраст (год) отнесения к землям, занятым лесными насаждениями **не менее**

**7 лет, год 2028**

29.2. Состав пород **10Д+Кло**

29.3. Количество деревьев главных пород, не менее тыс.шт./га **1,5** (см. п.53 Пр. ЛВ прил. 19)

29.4.Средняя высота главной породы, **не менее 1,2 м**

29.4.1.Соотношение средних высот деревьев культивируемых пород и естественно

возобновившихся пород **1/2**

**К Проекту прилагаются:**

1. Чертеж участка

2. Перечётная ведомость жизнеспособного подроста при обследовании участка лесовосстановления

« 23 » августа 2021 г. Арендатор

должность



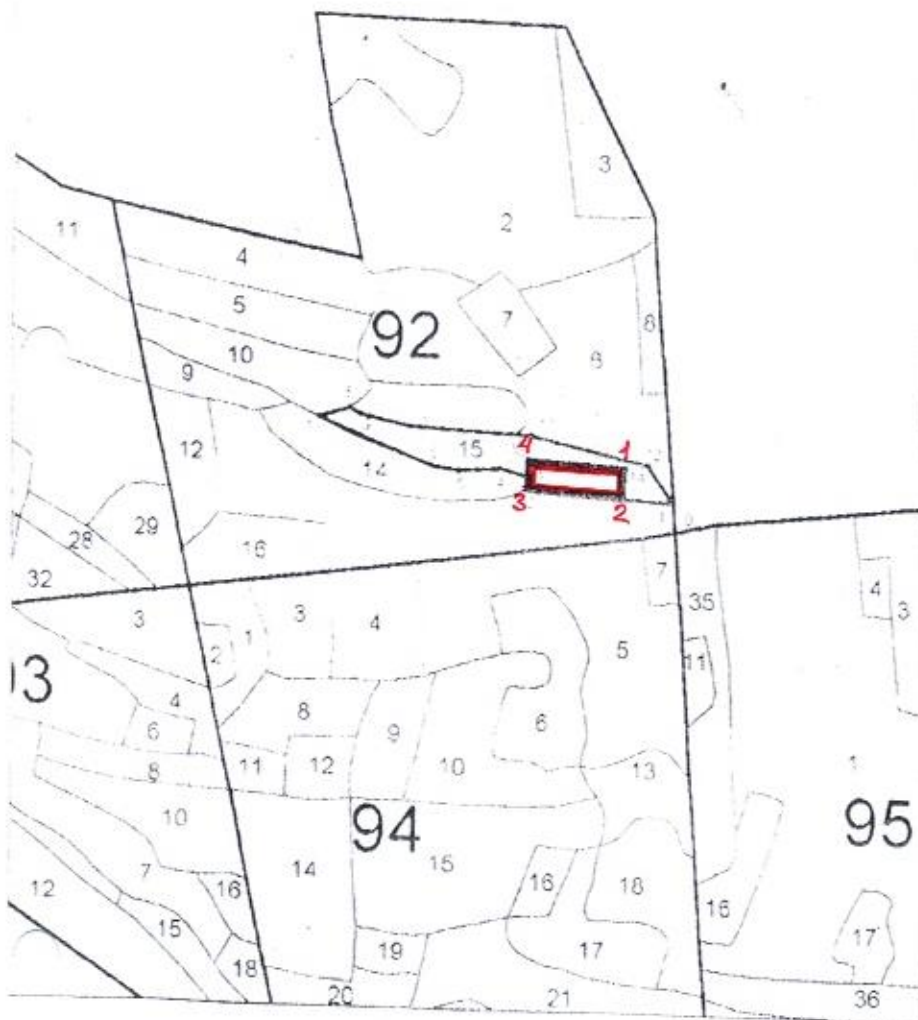
подпись

Гузнов Д.А.

Ф.И.О

**Схема расположения мест  
при проведении работ при использовании лесов в 2022 году  
Лесничество (лесопарк) – Курское Ленинское участковое лесничество  
квартал 92 выдел 15 делянка 1**

Масштаб – 1:10000  
Площадь – 0,5 га



Экспликация объекта		
Порядковый номер характерной (поворотной) точки	Геодезические координаты	
	X	Y
1	51.54980	035.81275
2	51.54956	035.81276
3	51.54953	035.81087
4	51.54982	035.81089

**Условные обозначения**

 - границы участка

Достоверность и полноту сведений, указанных на данной странице, подтверждаю.

Арендатор лесного участка  / Гузнов Д.А./