

Субъект Федерации Курская область
Лесной район лесостепной район европейской части Р.Ф.
Лесничество Обоянское Участковое лесничество Рыбино-Будское

ПРОЕКТ
искусственного лесовосстановления №7/ 01 / 2022 год

1. № квартала 91 № выдела 1
2. Площадь участка, га 0,5
3. Категория участка лесовосстановления **вырубка 2020 декабрь**
вырубка, гарь, иная (год, месяц)
4. Исходный породный состав участка лесовосстановления **6Дпн1Яо1Ос2Кло+Клп, Гш**
5. Количество пней, тыс.шт./га до 0,5
- 5.1. Средняя высота пней, см 20
- 5.2. Средняя диаметр пней, см 44
6. Захламленность **слабая**
отсутствует, слабая, средняя, сильная
7. Завалуенность, % **отсутствует**
слабая, средняя, сильная, иные препятствия
8. Категория доступности для техники **узкополосная расчистка с понижением пней**
а, б, в, г
9. Лесорастительные условия:
 - 9.1. Рельеф **равнинный**
 - 9.2. Почва **темно-серые суглинистые и деградированные черноземы свежая**
тип, степень увлажнения, механический состав
 - 9.3. Поврежденность почвы участка (степень) **слабая**
слабая, средняя, сильная
 - 9.4. Группа типов леса, тип лесорастительных условий **ДСН, Д2**
10. Характеристика сохраненного подроста главных пород: **нет**
 - 10.1. Количество подроста по категориям крупности тыс.шт./га **отсутствует**
мелкий, средний, крупный
 - 10.2. Количество подроста в пересчете на крупный, тыс.шт/
 - 10.3. Жизнеспособность подроста **нет**
жизнеспособный, нежизнеспособный
 - 10.4. Категория густоты **нет**
редкий, средний, густой
 - 10.5. Средняя высота подроста, м **нет**
 - 10.6. Средний возраст подроста, лет **нет**
 - 10.7. Встречаемость подроста, **нет**
 - 10.8. Распределение по площади **нет**
равномерное, неравномерно, групповое
11. Характеристика возобновления сопутствующих древесных пород, кустарника: **нет**
12. Характеристика возобновления нежелательных пород: порода __ количество, шт./га __
средняя высота, м **нет**
13. Период лесовосстановления **апрель 2022 – сентябрь 2028**
начало, окончание (месяц, год)
14. Технология лесовосстановления:
 - 14.1. Расчистка и подготовка участка **полосная (частичная) расчистка без понижения пней) (без корчевки) пней**
полосная с корчевкой (без корчевки) пней, сплошная, понижение пней
расстояния между центрами полос **3-3,5 м**, ширина полос **1,5 м**
 - 14.2. Подготовка почвы: **борозда**
полоса, борозда, площадка, иное
 - 14.2.1. Расстояние между центрами рядов посадочных (посевных мест) **3-3,5 м**
 - 14.2.2. Общая протяженность рядов посадочных (посевных мест) **3,33 км/га**
 - 14.2.3. Срок подготовки почвы **сентябрь 2021**
месяц, год
 - 14.3. Метод создания **посадка октябрь 2022**
посадка/ посев (месяц, год)
15. Характеристика посадочного (посевого) материала
сеянцы дуба череш. с закрытой корневой системой, не менее 1-2 лет.
род, вид, сеянцы, саженцы, возраст (лет), размеры стволика (высота, диаметр корневой шейки)
районированный посадочный материал
семена: селекционная категория семян, происхождение, класс качества семян
16. Предпосевная подготовка семян **нет**

снегование, стратификация, обработка фунгицидами, иная

17. Норма высева кг/га нет

18. Размещение семян при посеве нет
строчками, лунками, иное

19. Схема размещения посадочных расстояния между рядами 3-3,5 м. в рядах 1,5 м

20. Густота посадки, посева (количество посадочных, посевных мест) 2,2 тыс./га

21. Видовой состав культивируемых пород, ед. 10Д

в т.ч. главная (ые) 10Д

сопутствующая(ие) Яо, Кло сохраняем в составе

22. Схема смешения пород Д-Д-Д-Д

23. Проектируемая норма дополнения, % по результатам оценки приживаемости (см. п. 53 Пр. ЛВ)

количество посадочных (посевных) мест, тыс.шт./га по результатам оценки приживаемости

24. Уход за лесными культурами (агротехнический, лесоводственный):

24.1. Количество агротехнических уходов 12 и по годам 2023г. - 4; 2024г. - 3; 2025г. - 2; 2026г. - 1
годы, количество

Технология: оправка, уничтожение нежелательной травянистой и древесной растительности в рядах и междурядьях.

ручная оправка растений, рыхление почвы с уничтожением травянистой и древесной растительности
в рядах и междурядьях, подкормка и полив культур

24.2. Количество лесоводственных уходов 2 и по годам 2027 - 1 уход, 2028 - 1 уход.
годы, количество

Технология уничтожение и предупреждение появления травянистой и нежелательной древесной растительности

уничтожение или предупреждение появления травянистой и нежелательной древесной растительности

25. Борьба с вредителями, болезнями леса надзор за появлением

перечень мероприятий, объем работы

26. Противопожарные мероприятия нет

перечень мероприятий, объем работы

27. Иные мероприятия нет

28. Проектируемые показатели оценки качества восстанавливаемых лесов

Приживаемость лесных культур, %: 1 год не менее 85 % 2 год не менее 85%

иной год нет.

Параметры лесных культур в возрасте 5 лет (иной возраст):

количество деревьев культивируемых пород, тыс.шт./га, всего 3500 в т.ч. по породам не более 700.

соотношение средних высот деревьев культивируемых пород и естественно возобновившихся нежелательных (сопутствующих) пород 1/2.

29. Характеристика созданного молодняка при отнесении к землям, занятым лесными насаждениями:

29.1. Проектируемый возраст (год) отнесения к землям, занятым лесными насаждениями не менее 7 лет, год 2028.

29.2. Состав пород 9Д1Яо+Кло.

29.3. Количество деревьев главных пород, не менее тыс.шт./га 1,5 (см. Пр.ЛВ прил. 19).

29.4. Средняя высота, м не менее 1,2м.

29.4.1. Соотношение средних высот деревьев культивируемых пород и естественно возобновившихся пород 1/2

К Проекту прилагаются:

1. Чертеж участка

2. Перечётная ведомость жизнеспособного подроста при обследовании участка лесовосстановления

Исполнитель (и): мастер леса _____
должность

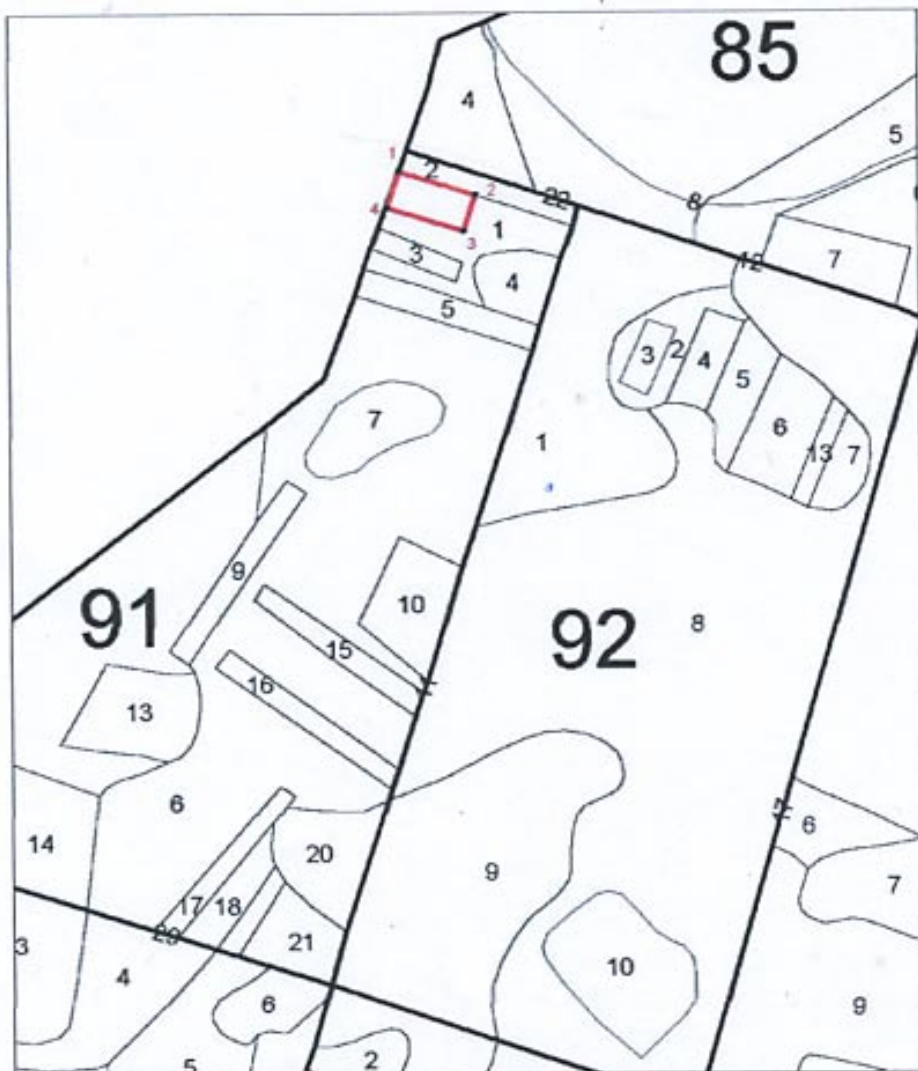

подпись

Пикус В.С.
Ф.И.О

«05» Нбгустя 2024г.

**Схема расположения мест
при проведении работ при использовании лесов в 2022 году**
Лесничество (лесопарк) – Обоянское, Рыбино-Будское участковое лесничество
квартал 91, выдел 1

Масштаб – 1:10 000
Площадь – участок №1-0,5 га



Экспликация объекта		
Порядковый номер характерной (поворотной) точки	Геодезические координаты	
	X	Y
1	51,20979	35,81126
2	51,20952	35,81270
3	51,20910	35,81248
4	51,20936	35,81104

Условные обозначения

 - границы участка

Достоверность и полноту сведений, указанных на данной странице, подтверждаю

Арендатор лесного участка  Пикус В.С.