

Субъект Федерации Курская область
Лесной район лесостепной район европейской части Р.Ф.
Лесничество Обоянское Участковое лесничество Рыбино-Будское

ПРОЕКТ
искусственного лесовосстановления №7/ 02 / 2022 год

1. № квартала 93 № выдела 12
2. Площадь участка, га 0,5
3. Категория участка лесовосстановления **вырубка 2020 декабрь**
вырубка, гарь, иная (год, месяц)
4. Исходный породный состав участка лесовосстановления **4Дин4Яо1Кло1Ос+Ил,Клп**
5. Количество пней, тыс.шт./га до 0,5
- 5.1. Средняя высота пней, см 20
- 5.2. Средняя диаметр пней, см 44
6. Захламленность слабая
отсутствует, слабая, средняя, сильная
7. Завалуненность, % отсутствует
слабая, средняя, сильная, иные препятствия
8. Категория доступности для техники узкополосная расчистка с понижением пней
а, б, в, г*
9. Лесорастительные условия:
 - 9.1. Рельеф равнинный
 - 9.2. Почва темно-серые суглинистые и деградированные черноземы свежая
тип, степень увлажнения, механический состав
 - 9.3. Поврежденность почвы участка (степень) слабая
слабая, средняя, сильная
 - 9.4. Группа типов леса, тип лесорастительных условий ДСН, Д2
10. Характеристика сохраненного подроста главных пород: нет
 - 10.1. Количество подроста по категориям крупности тыс.шт./га отсутствует
мелкий, средний, крупный
 - 10.2. Количество подроста в пересчете на крупный, тыс.шт/
 - 10.3. Жизнеспособность подроста нет
жизнеспособный, нежизнеспособный
 - 10.4. Категория густоты нет
редкий, средний, густой
 - 10.5. Средняя высота подроста, м нет
 - 10.6. Средний возраст подроста, лет нет
 - 10.7. Встречаемость подроста, нет
 - 10.8. Распределение по площади нет
равномерное, неравномерно, групповое
11. Характеристика возобновления сопутствующих древесных пород, кустарника: нет
12. Характеристика возобновления нежелательных пород: порода количество, шт./га
средняя высота, м нет
13. Период лесовосстановления апрель 2022 – сентябрь 2028
начало, окончание (месяц, год)
14. Технология лесовосстановления:
 - 14.1. Расчистка и подготовка участка полосная (частичная) расчистка без понижения пней) (без корчевки) пней
полосная с корчевкой (без корчевки) пней, сплошная, понижение пней
расстояния между центрами полос 3-3,5 м, ширина полос 1,5 м
 - 14.2. Подготовка почвы: борозда
полоса, борозда, площадка, иное
 - 14.2.1. Расстояние между центрами рядов посадочных (посевных мест) 3-3,5 м
 - 14.2.2. Общая протяженность рядов посадочных (посевных мест) 3,33 км/га
 - 14.2.3. Срок подготовки почвы сентябрь 2021
месяц, год
 - 14.3. Метод создания посадка апрель 2022
посадка/ посев (месяц, год)
15. Характеристика посадочного (посевного) материала
сеянцы дуба череш. не менее 1-2 лет, высота не менее 15 см, диаметр не менее 4 мм.
род, вид, сеянца, елочки, возраст (лет), размеры стволика (высота, диаметр корневой шейки)

районированный посадочный материал

семена: селекционная категория семян, происхождение, класс качества семян

16. Предпосевная подготовка семян **нет**
снегование, стратификация, обработка фунгицидами, иная
17. Норма высева кг/га **нет**
18. Размещение семян при посеве **нет**
строчками, лунками, иное
19. Схема размещения посадочных расстояния между рядами **3-3,5 м**, в рядах **0,7 м**
20. Густота посадки, посева (количество посадочных, посевных мест) **4,5 тыс./га**
21. Видовой состав культивируемых пород, ед. **10Д**
в т.ч. главная (ые) **10Д**
сопутствующая(ие) **Яо, Кло сохраняем в составе**
22. Схема смешения пород **Д-Д-Д-Д**
23. Проектируемая норма дополнения, % **по результатам оценки приживаемости (см. п. 53 Пр. ЛВ)**
количество посадочных (посевных) мест, тыс.шт./га **по результатам оценки приживаемости**
24. Уход за лесными культурами (агротехнический, лесоводственный):
- 24.1. Количество агротехнических уходов 12 и по годам **2022 год – 4ухода; 2023г. – 3; 2024г. – 2; 2025г. – 2; 2026г. – 1**
годы, количество
- Технология: **оправка, уничтожение нежелательной травянистой и древесной растительности в рядах и между рядами.**
ручная оправка растений, рыхление почвы с уничтожением травянистой и древесной растительности в рядах и между рядами, подкормка и полив культур
- 24.2. Количество лесоводственных уходов 2 и по годам **2027 – 1уход, 2028 – 1уход.**
годы, количество
- Технология **уничтожение и предупреждение появления травянистой и нежелательной древесной растительности**
уничтожение или предупреждение появления травянистой и нежелательной древесной растительности
25. Борьба с вредителями, болезнями леса **надзор за появлением**
перечень мероприятий, объем работы
26. Противопожарные мероприятия **нет**
перечень мероприятий, объем работы
27. Иные мероприятия **нет**
28. Проектируемые показатели оценки качества восстанавливаемых лесов
Приживаемость лесных культур, %: 1 год **не менее 85 %** 2 год **не менее 85%**
иной год **нет**.
Параметры лесных культур в возрасте 5 лет (иной возраст):
количество деревьев культивируемых пород, тыс.шт./га, всего **3500** в т.ч. по породам **не более 700**.
соотношение средних высот деревьев культивируемых пород и естественно возобновившихся нежелательных (сопутствующих) пород **1/2**.
29. Характеристика созданного молодняка при отнесении к землям, занятым лесными насаждениями:
- 29.1. Проектируемый возраст (год) отнесения к землям, занятым лесными насаждениями **не менее 7 лет, год 2028.**
- 29.2. Состав пород **9Д1Яо+Кло.**
- 29.3. Количество деревьев главных пород, не менее тыс.шт./га **1,5 (см. Пр.ЛВ прил. 19).**
- 29.4. Средняя высота, м **не менее 1,2м.**
- 29.4.1. Соотношение средних высот деревьев культивируемых пород и естественно возобновившихся пород **1/2**

К Проекту прилагаются:

1. Чертеж участка
2. Перечётная ведомость жизнеспособного подроста при обследовании участка лесовосстановления

Исполнитель (и): мастер леса
должность

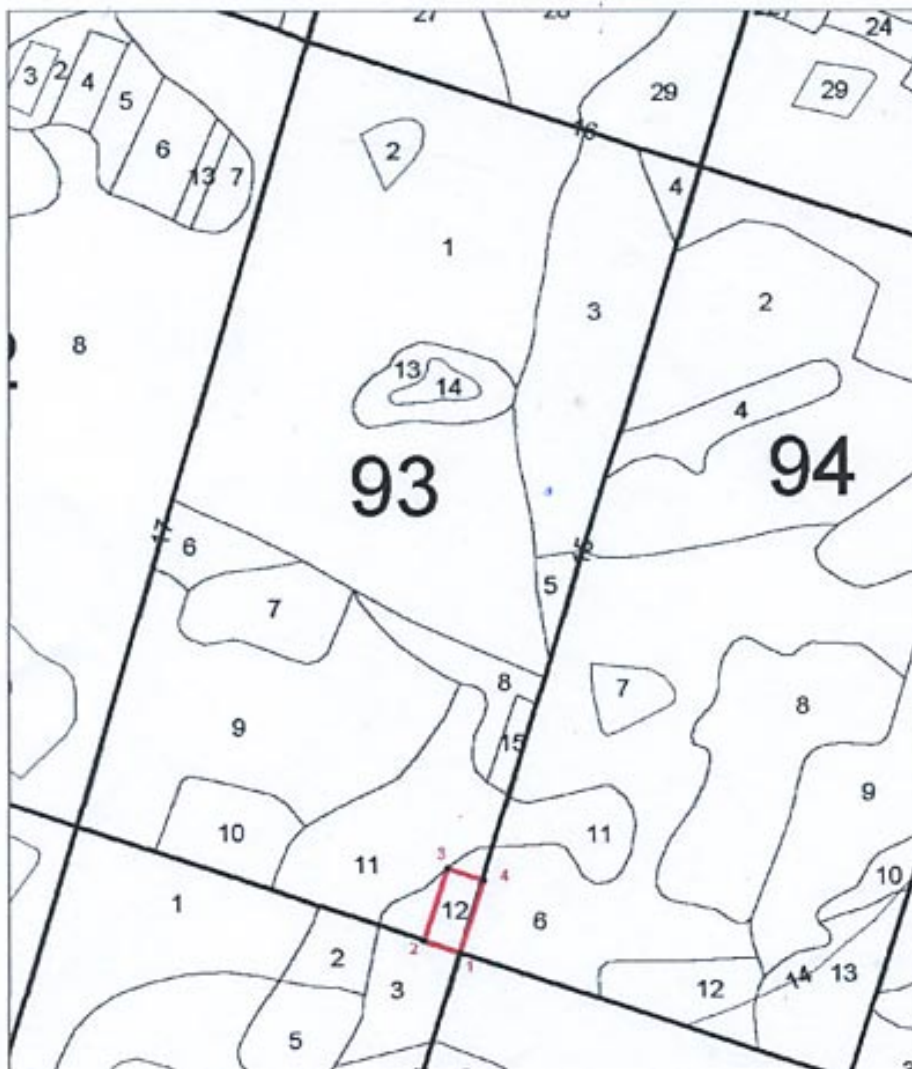

подпись

Пикус В.С.
Ф.И.О

«05» Август 2021г.

**Схема расположения мест
при проведении работ при использовании лесов в 2022 году**
Лесничество (лесопарк) – Обоянское, Рыбино-Будское участковое лесничество
квартал 93, выдел 12

Масштаб – 1:10 000
Площадь – участок №2-0,5 га



Экспликация объекта		
Порядковый номер характерной (поворотной) точки	Геодезические координаты	
	X	Y
1	51,19733	35,82425
2	51,19747	35,82357
3	51,19832	35,82400
4	51,19819	35,82468

Условные обозначения

- границы участка

Достоверность и полноту сведений, указанных на данной странице, подтверждаю

Арендатор лесного участка  Пикус В.С.