

Субъект Федерации Курская область
Лесной район лесостепной район европейской части Р.Ф.
Лесничество Обоянское Участковое лесничество Рыбино-Будское

ПРОЕКТ
искусственного лесовосстановления №7/ 04 / 2022 год

1. № квартала 97 № выдела 13
2. Площадь участка, га 1,0
3. Категория участка лесовосстановления **вырубка 2020 декабрь**
вырубка, гарь, иная (год, месяц)
4. Исходный породный состав участка лесовосстановления **4Дн1Ди2Яо2Кло1Ос+Клп,Ил**
5. Количество пней, тыс.шт./га **до 0,5**
- 5.1. Средняя высота пней, см **20**
- 5.2. Средняя диаметр пней, см **40**
6. Захламленность **слабая**
отсутствует, слабая, средняя, сильная
7. Завалуенность, % **отсутствует**
слабая, средняя, сильная, иные препятствия
8. Категория доступности для техники **узкополосная расчистка с понижением пней**
а, б, в, г*
9. Лесорастительные условия:
 - 9.1. Рельеф **равнинный**
 - 9.2. Почва **темно-серые суглинистые и деградированные черноземы свежая**
тип, степень увлажнения, механический состав
 - 9.3. Поврежденность почвы участка (степень) **слабая**
слабая, средняя, сильная
 - 9.4. Группа типов леса, тип лесорастительных условий **ДСН, Д2**
10. Характеристика сохраненного подроста главных пород: **нет**
 - 10.1. Количество подроста по категориям крупности тыс.шт./га **отсутствует**
мелкий, средний, крупный
 - 10.2. Количество подроста в пересчете на крупный, тыс.шт/
 - 10.3. Жизнеспособность подроста **нет**
жизнеспособный, нежизнеспособный
 - 10.4. Категория густоты **нет**
редкий, средний, густой
 - 10.5. Средняя высота подроста, м **нет**
 - 10.6. Средний возраст подроста, лет **нет**
 - 10.7. Встречаемость подроста, **нет**
 - 10.8. Распределение по площади **нет**
равномерное, неравномерно, групповое
11. Характеристика возобновления сопутствующих древесных пород, кустарника: **нет**
12. Характеристика возобновления нежелательных пород: порода ___ количество, шт./га ___
средняя высота, м **нет**
13. Период лесовосстановления **апрель 2022 – сентябрь 2028**
начало, окончание (месяц, год)
14. Технология лесовосстановления:
 - 14.1. Расчистка и подготовка участка **полосная (частичная) расчистка без понижения пней) (без корчевки) пней**
полосная с корчевкой (без корчевки) пней, сплошная, понижение пней
расстояния между центрами полос **3-3,5 м**, ширина полос **1,5 м**
 - 14.2. Подготовка почвы: **борозда**
полоса, борозда, площадка, иное
 - 14.2.1. Расстояние между центрами рядов посадочных (посевных мест) **3-3,5 м**
 - 14.2.2. Общая протяженность рядов посадочных (посевных мест) **3,33 км/га**
 - 14.2.3. Срок подготовки почвы **сентябрь 2021**
месяц, год
 - 14.3. Метод создания **посадка апрель 2022**
посадка/ посев (месяц, год)
15. Характеристика посадочного (посевого) материала
сеянцы дуба череш. не менее 1-2 лет, высота не менее 15 см, диаметр не менее 4 мм.
род, вид, сеянца, слезницы, возраст (лет), размеры стволика (высота, диаметр корневой шейки)

районированный посадочный материал

семена: селекционная категория семян, происхождение, класс качества семян

16. Предпосевная подготовка семян **нет**

снегование, стратификация, обработка фунгицидами, иная

17. Норма высева кг/га **нет**

18. Размещение семян при посеве **нет**

строчками, лунками, иное

19. Схема размещения посадочных расстояния между рядами **3-3,5 м**, в рядах **0,7 м**

20. Густота посадки, посева (количество посадочных, посевных мест) **4,5 тыс./га**

21. Видовой состав культивируемых пород, ед. **10Д**

в т.ч. главная (ые) **10Д**

сопутствующая(ие) **Яо, Кло сохраняем в составе**

22. Схема смешения пород **Д-Д-Д-Д**

23. Проектируемая норма дополнения, % **по результатам оценки приживаемости (см. п. 53 Пр. ЛВ)**

количество посадочных (посевных) мест, тыс.шт./га **по результатам оценки приживаемости**

24. Уход за лесными культурами (агротехнический, лесоводственный):

24.1. Количество агротехнических уходов 12 и по годам **2022 год – 4ухода; 2023г. – 3; 2024г. – 2; 2025г. – 2; 2026г. – 1**

годы, количество

Технология: **оправка, уничтожение нежелательной травянистой и древесной растительности в рядах и междурядьях.**

ручная оправка растений, рыхлаение почвы с уничтожением травянистой и древесной растительности в рядах и междурядьях, подкормка и полив культур

24.2. Количество лесоводственных уходов 2 и по годам **2027 – 1уход, 2028 – 1уход.**

годы, количество

Технология **уничтожение и предупреждение появления травянистой и нежелательной древесной растительности**

уничтожение или предупреждение появления травянистой и нежелательной древесной растительности

25. Борьба с вредителями, болезнями леса **надзор за появлением**

перечень мероприятий, объем работы

26. Противопожарные мероприятия **нет**

перечень мероприятий, объем работы

27. Иные мероприятия **нет**

28. Проектируемые показатели оценки качества восстанавливаемых лесов

Приживаемость лесных культур, %: 1 год **не менее 85 %** 2 год **не менее 85%**

иной год **нет.**

Параметры лесных культур в возрасте 5 лет (иной возраст):

количество деревьев культивируемых пород, тыс.шт./га, всего **3500** в т.ч. по породам **не более 700.**

соотношение средних высот деревьев культивируемых пород и естественно возобновившихся нежелательных (сопутствующих) пород **1/2.**

29. Характеристика созданного молодняка при отнесении к землям, занятым лесными насаждениями:

29.1. Проектируемый возраст (год) отнесения к землям, занятым лесными насаждениями **не менее 7 лет, год 2028.**

29.2. Состав пород **9Д1Яо+Кло.**

29.3. Количество деревьев главных пород, не менее тыс.шт./га **1,5 (см. Пр.ЛВ прил. 19).**

29.4. Средняя высота, м **не менее 1,2м.**

29.4.1. Соотношение средних высот деревьев культивируемых пород и естественно возобновившихся пород **1/2**

К Проекту прилагаются:

1. Чертеж участка

2. Перечётная ведомость жизнеспособного подроста при обследовании участка лесовосстановления

Исполнитель (и): мастер леса

должность



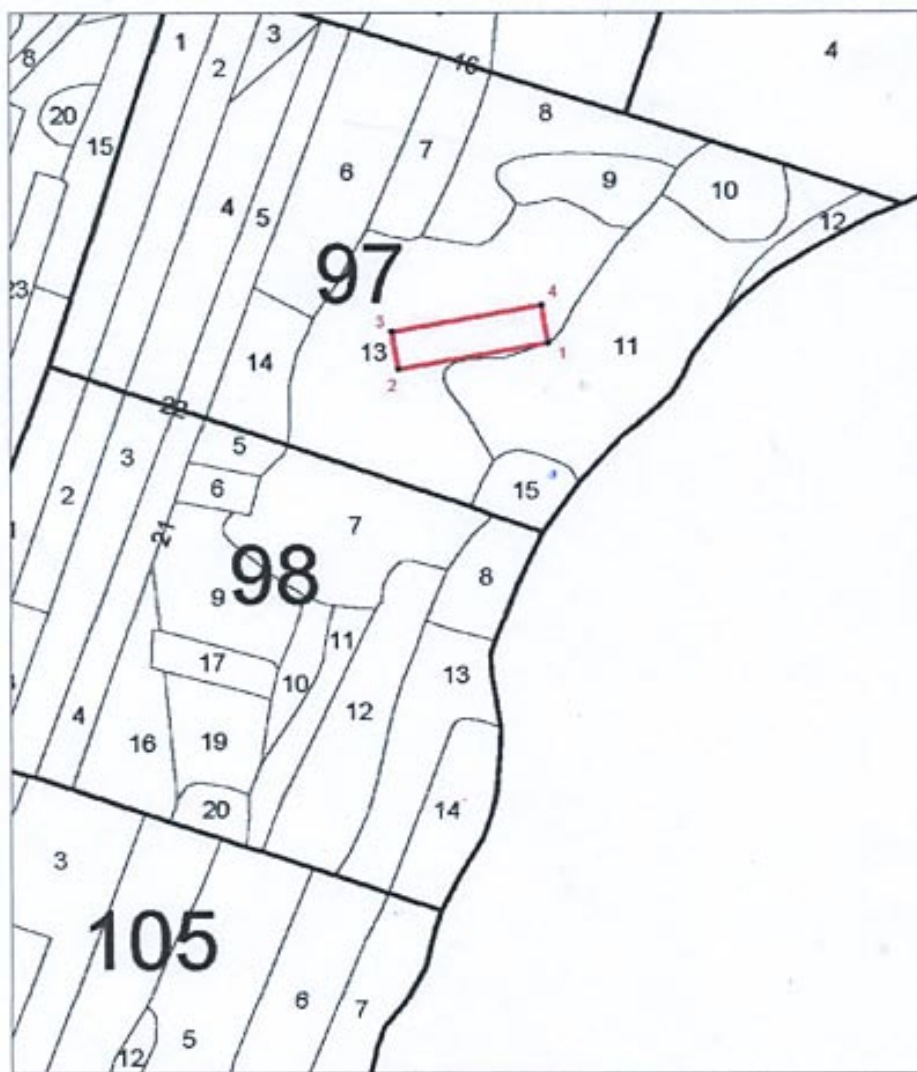
Пикус В.С.

Ф.И.О

«05» 16/02/2025г.

**Схема расположения мест
при проведении работ при использовании лесов в 2022 году**
Лесничество (лесопарк) – Обоянское, Рыбино-Будское участковое лесничество
квартал 97, выдел 13

Масштаб – 1:10 000
Площадь – участок №4-1,0 га




| Экспликация объекта | | |
|---|--------------------------|----------|
| Порядковый номер характерной (поворотной) точки | Геодезические координаты | |
| | X | Y |
| 1 | 51,19788 | 35,85763 |
| 2 | 51,19756 | 35,85482 |
| 3 | 51,19800 | 35,85469 |
| 4 | 51,19833 | 35,85750 |

Условные обозначения

 - границы участка

Достоверность и полноту сведений, указанных на данной странице, подтверждаю

Арендатор лесного участка  Пикус В.С.