

Субъект Российской Федерации Курская
Лесной район Лесостепной
Лесничество Железногорское Участковое лесничество Кармановское

ПРОЕКТ
искусственного лесовосстановления № 3-17 / - 2022год

1. № квартала 8 № выдела 7 д.1
2. Площадь участка, га 0,2
3. Категория участка лесовосстановления Вырубка 2021 г
вырубка, гарь, иная (год, месяц)
4. Исходный породный состав участка лесовосстановления 10Со
5. Количество пней, тыс. шт./га 0,269
- 5.1. Средняя высота пней, 12 см
- 5.2. Средний диаметр пней 34 см
6. Захламленность отсутствует
отсутствует, слабая, средняя, сильная
7. Завалуненность, % отсутствует
слабая, средняя, сильная, иные препятствия
8. Категория доступности для техники а
а, б, в, г*
9. Лесорастительные условия:
- 9.1. Рельеф равнинный
- 9.2. Почва слабо и среднеподзоленная, суборь свежая
тип, механический состав, влажность
- 9.3. Поврежденность почвы участка (степень) слабая
слабая, средняя, сильная
- 9.4. Группа типов леса, тип лесорастительных условий ССРТ В2
10. Характеристика сохраненного подроста главных пород:
- 10.1. Количество подроста по категориям крупности тыс. шт./га нет
мелкий, средний, крупный
- 10.2. Количество подроста в пересчете на крупный, тыс./га нет в т.ч. по породам нет
- 10.3. Жизнеспособность подроста нет
жизнеспособный, нежизнеспособный
- 10.4. Категория густоты нет
редкий, средний, густой
- 10.5. Средняя высота подроста, м нет
- 10.6. Средний возраст подроста, лет нет
- 10.7. Встречаемость подроста, % нет
- 10.8. Распределение по площади нет
равномерное, неравномерно, групповое
11. Характеристика возобновления сопутствующих древесных пород, кустарника:
порода нет количество, шт./га нет средняя высота, м нет
12. Характеристика возобновления нежелательных пород: порода нет количество,
шт./га нет средняя высота, м нет
13. Период лесовосстановления апрель 2022 - октябрь 2027 г.
начало, окончание (месяц, год)
14. Технология лесовосстановления:
- 14.1. Расчистка и подготовка участка частичная
полосная с корчевкой (без корчевки) пней, сплошная, понижение пней
расстояния между центрами борозд 3,0 м, ширина полос 1,5 м
- 14.2. Подготовка почвы: борозда
полоса, борозда, площадка, иное
- 14.2.1. Расстояние между центрами рядов посадочных (посевных мест), м 3,0
- 14.2.2. Общая протяженность рядов посадочных (посевных мест), км/га _____
- 14.2.3. Срок подготовки почвы сентябрь месяц, 2021 год

* а - доступно без расчистки и корчевки пней, б- узкополосная расчистка без корчевки пней, понижение пней; в- узкополосная расчистка с корчевкой пней диаметром до 24 см, г- широкополосная расчистка с корчевкой всех пней на полосах.

14.3. Метод создания _____ посадка_ апрель 2022. _____
посадка/ посев (месяц, год)

15. Характеристика посадочного (посевного) материала
районированные сеянцы сосны с закрытой корневой системой _____
вид, сеянцы, саженцы, возраст (лет), размеры стволика (высота, диаметр корневой шейки)
семена: селекционная категория семян, происхождение, класс качества семян

16 Предпосевная подготовка семян _____ **отсутствует** _____
снегование, стратификация, обработка фунгицидами, иная

17 Норма высева, кг/га _____ **отсутствует** _____

18 Размещение семян при посеве _____ **отсутствует** _____
строчками, лунками, иное

19 Схема размещения посадочных, посевных мест: расстояния между рядами **3,0 м**, в рядах **1,5 м**

20 Густота посадки, посева, тыс.шт/га **2220** _____

21 Видовой состав культивируемых пород, ед. **10Со** _____

в т.ч. главная (ые) **Со** _____

сопутствующая(ие) **нет** _____

22 Схема смешения пород **Со-Со-Со-Со-Со-Со-Со-Со-Со-Со** _____

23 Дополнение, _____ количество посадочных мест, тыс.шт./га _____ по результатам инвентаризации _____

24 Уход за лесными культурами (агротехнический, лесоводственный): **агротехнический и лесоводственный** _____

24.1. Количество агротехнических уходов всего **12** _____,
по годам **2022 год - 4-х кратный, 2023 г - 3-х кратный, дополнение, 2024г. 2-х кратный, 2025г. -2 -х кратный, 2026 г.-1-однократный** _____
годы, количество

Технология **рыхление почвы с уничтожением травянистой и древесной растительности в рядах и между рядами, дополнение, подкормка и полив культур**

24.2. Количество лесоводственных уходов всего **по мере необходимости** _____, по годам _____
годы, количество

Технология:

_____ **уничтожение** или предупреждение появления травянистой и **нежелательной древесной растительности** _____

25. Борьба с вредителями, болезнями леса **не планируется** _____
перечень мероприятий, объем работы

26. Противопожарные мероприятия: **опашка участка по периметру** _____
перечень мероприятий, объем работы

27. Иные мероприятия **не планируются** _____

28. **Проектируемые показатели восстанавливаемых лесов**

Приживаемость лесных культур, %: 1 год _____ (согласно Приложению № 19 Привил лесовосстановления) _____ 2 год _____ иной год _____

Параметры лесных культур в возрасте **6 лет** (5 лет, иной возраст): шт. не менее **2000 шт./га** в т.ч. по породам **нет** _____

соотношение средних высот деревьев культивируемых пород и естественно возобновившихся сопутствующих (нежелательных) пород, **нет** _____

29. Требования к молоднякам при отнесении к землям, занятым лесными насаждениями:

29.1 Проектируемый возраст (год) отнесения к землям, занятым лесными насаждениями **6 лет** _____

29.2. Количество деревьев главных пород, не менее **2,0 тыс. шт./га** _____

29.3. Состав пород **10Со** _____

29.4. Средняя высота главной породы, не менее, м **1,3** _____ культивируемых пород и естественно возобновившихся сопутствующих (нежелательных) пород **1/2** _____

К Проекту прилагаются:

1. Чертеж участка

« **30** » августа **2021** г.

Ирина Владимировна
должность

Ирина Владимировна
подпись

Ирина Владимировна
ф.и.о.

План лесного участка
под искусственное
лесовосстановление 2022 года

Курская область Железногорский район

(наименование субъекта Российской Федерации, наименование муниципального района)

Лесничество Железногорское

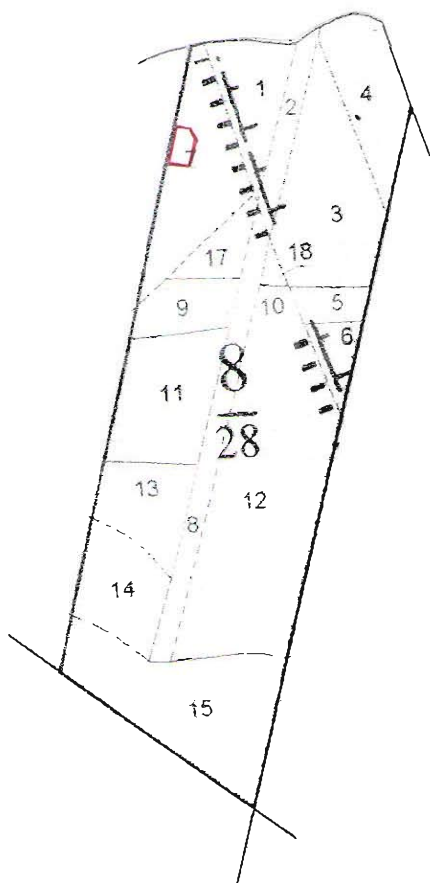
Участковое лесничество Кармановское

Урочище (при наличии) Кармановская Дача

Номер(а) лесного квартала 8

Номер(а) лесотаксационного выдела 7 лесосека 1

Масштаб 1:10 000



Площадь общая, га	Площадь эксплуата ционная, га
2,3	0,2

Экспликация объекта		
Порядковый номер характерной (поворотной) точки	Геодезические координаты	
	X	Y
1	474388.545500	1242238.598625
2	474370.614400	1242266.354419
3	474365.144152	1242281.161345
4	474322.632186	1242275.915006
5	474324.747735	1242227.491085

Выполнил:

ст.инженер

Шипилова С.А.
(фамилия, имя, отчество)

(подпись)

авг.2021г.
(дата)