

Субъект Российской Федерации Курская
Лесной район Лесостепной
Лесничество Железногорское Участковое лесничество Кармановское

ПРОЕКТ
искусственного лесовосстановления № 3-18 / - 2022год

1. № квартала 8 № выдела 7 д.2
2. Площадь участка, га 0,8
3. Категория участка лесовосстановления Вырубка 2021 г
вырубка, гарь, иная (год, месяц)
4. Исходный породный состав участка лесовосстановления 10Со
5. Количество пней, тыс. шт./га 0,269
- 5.1. Средняя высота пней, 12 см
- 5.2. Средний диаметр пней 34 см
6. Захламленность отсутствует
отсутствует, слабая, средняя, сильная
7. Завалуненность, % отсутствует
слабая, средняя, сильная, иные препятствия
8. Категория доступности для техники а
а, б, в, г*
9. Лесорастительные условия:
 - 9.1. Рельеф равнинный
 - 9.2. Почва слабо и среднеподзоленная песчаная, субгорь свежая
тип, механический состав, влажность
 - 9.3. Поврежденность почвы участка (степень) слабая
слабая, средняя, сильная
 - 9.4. Группа типов леса, тип лесорастительных условий ССРТ В2
10. Характеристика сохраненного подроста главных пород:
 - 10.1. Количество подроста по категориям крупности тыс. шт./га нет
мелкий, средний, крупный
 - 10.2. Количество подроста в пересчете на крупный, тыс./га нет в т.ч. по породам нет
 - 10.3. Жизнеспособность подроста нет
жизнеспособный, нежизнеспособный
 - 10.4. Категория густоты нет
редкий, средний, густой
 - 10.5. Средняя высота подроста, м нет
 - 10.6. Средний возраст подроста, лет нет
 - 10.7. Встречаемость подроста, % нет
 - 10.8. Распределение по площади нет
равномерное, неравномерно, групповое
11. Характеристика возобновления сопутствующих древесных пород, кустарника:
порода нет количество, шт./га нет средняя высота, м нет
12. Характеристика возобновления нежелательных пород: порода нет количество,
шт./га нет средняя высота, м нет
13. Период лесовосстановления апрель 2022 - октябрь 2027 г.
начало, окончание (месяц, год)
14. Технология лесовосстановления:
 - 14.1. Расчистка и подготовка участка частичная
полосная с корчевкой (без корчевки) пней, сплошная, понижение пней
расстояния между центрами борозд 3,0 м, ширина полос 0,7 м
 - 14.2. Подготовка почвы: борозда
полоса, борозда, площадка, иное
 - 14.2.1. Расстояние между центрами рядов посадочных (посевных мест), м 3,0
 - 14.2.2. Общая протяженность рядов посадочных (посевных мест), км/га нет
 - 14.2.3. Срок подготовки почвы сентябрь месяца, 2021 год

* а - доступно без расчистки и корчевки пней, б- узкополосная расчистка без корчевки пней, понижение пней; в- узкополосная расчистка с корчевкой пней диаметром до 24 см, г- широкополосная расчистка с корчевкой всех пней на полосах.

План лесного участка
под искусственное
лесовосстановление 2022 года

Курская область Железногорский район

(наименование субъекта Российской Федерации, наименование муниципального района)

Лесничество Железногорское

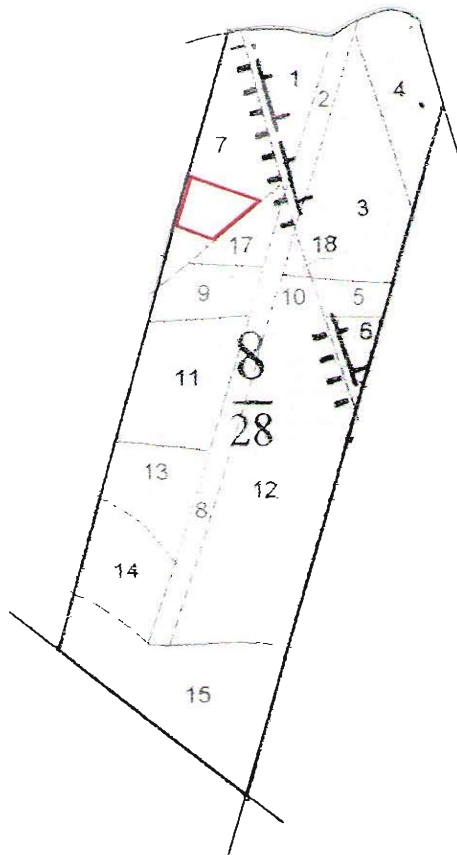
Участковое лесничество Кармановское

Урочище (при наличии) Кармановская Дача

Номер(а) лесного квартала 8

Номер(а) лесотаксационного выдела 7 лесосека 2

Масштаб 1:10 000



Площадь общая, га	Площадь эксплуата ционная, га
2,3	0,8

Экспликация объекта		
Порядковый номер характерной (поворотной) точки	Геодезические координаты	
	X	Y
1	474289.781395	1242222.798322
2	474258.067279	1242093.894421
3	474201.451940	1242256.127468
4	474223.779262	1242199.250142

Выполнил:

ст.инженер

Шипилова С.А.
(фамилия, имя, отчество)


(подпись)

авг.2021г.
(дата)