

Субъект Российской Федерации Курская  
Лесной район Лесостепной  
Лесничество Железнодорожное Участковое лесничество Кармановское

ПРОЕКТ  
искусственного лесовосстановления № 3-13 / - 2022год

1. № квартала 30м № выдела 8
2. Площадь участка, га 0,6
3. Категория участка лесовосстановления Вырубка 2021 г  
вырубка, гарь, иная (год, месяц)
4. Исходный породный состав участка лесовосстановления 7Со1Яо1Дн1Кло
5. Количество пней, тыс. шт./га 0,208
- 5.1. Средняя высота пней, 12 см
- 5.2. Средний диаметр пней 40см
6. Захламленность отсутствует  
отсутствует, слабая, средняя, сильная
7. Завалуненность, % отсутствует  
слабая, средняя, сильная, иные препятствия
8. Категория доступности для техники а  
а, б, в, г\*
9. Лесорастительные условия:
  - 9.1. Рельеф равнинный
  - 9.2. Почва темносерая супесчаная, судубрава свежая  
тип, механический состав, влажность
  - 9.3. Поврежденность почвы участка (степень) слабая  
слабая, средняя, сильная
  - 9.4. Группа типов леса, тип лесорастительных условий СДСН С2
10. Характеристика сохраненного подроста главных пород:
  - 10.1. Количество подроста по категориям крупности тыс. шт./га нет  
мелкий, средний, крупный
  - 10.2. Количество подроста в пересчете на крупный, тыс./га нет в т.ч. по породам нет
  - 10.3. Жизнеспособность подроста нет  
жизнеспособный, нежизнеспособный
  - 10.4. Категория густоты нет  
редкий, средний, густой
  - 10.5. Средняя высота подроста, м нет
  - 10.6. Средний возраст подроста, лет нет
  - 10.7. Встречаемость подроста, % нет
  - 10.8. Распределение по площади нет  
равномерное, неравномерно, групповое
11. Характеристика возобновления сопутствующих древесных пород, кустарника:  
порода нет количество, шт./га нет средняя высота, м нет
12. Характеристика возобновления нежелательных пород: порода нет количество,  
шт./га нет средняя высота, м нет
13. Период лесовосстановления апрель 2022 - октябрь 2027 г.  
начало, окончание (месяц, год)
14. Технология лесовосстановления:
  - 14.1. Расчистка и подготовка участка частичная  
полосная с корчевкой (без корчевки) пней, сплошная, понижение пней  
расстояния между центрами борозд 3,0 м, ширина полос 0,7 м
  - 14.2. Подготовка почвы: борозда  
полоса, борозда, площадка, иное
    - 14.2.1. Расстояние между центрами рядов посадочных (посевных мест), м 3,0
    - 14.2.2. Общая протяженность рядов посадочных (посевных мест), км/га нет
    - 14.2.3. Срок подготовки почвы сентябрь месяц, 2021 год

\* а - доступно без расчистки и корчевки пней, б- узкополосная расчистка без корчевки пней, понижение пней; в- узкополосная расчистка с корчевкой пней диаметром до 24 см, г- широкополосная расчистка с корчевкой всех пней на полосах.



План лесного участка  
под искусственное  
лесовосстановление 2022 года

Курская область Железногорский район

(наименование субъекта Российской Федерации, наименование муниципального района)

Лесничество Железногорское

Участковое лесничество Кармановское

Урочище (при наличии) Прудки

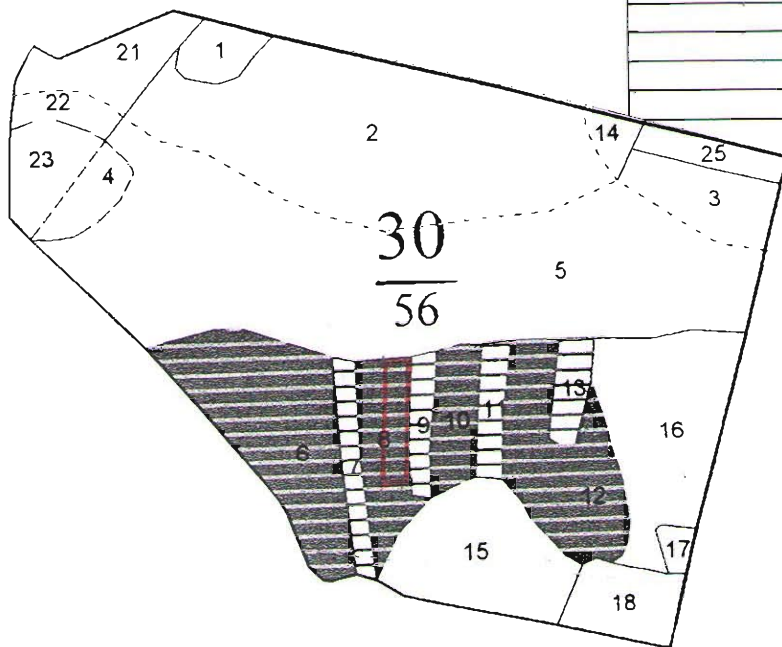
Номер(а) лесного квартала 30м

Номер(а) лесотаксационного выдела 8 лесосека 1

Масштаб 1:10 000

Площадь общая, га	Площадь эксплуата ционная, га
1,7	0,6

Экспликация объекта		
Порядковый номер характерной (поворотной) точки	Геодезические координаты	
	X	Y
1	475999,644811	1238629,624442
2	475809,022067	1238683,367769
3	475807,602719	1238623,643482
4	476009,502525	1238601,359600



Выполнил:

ст.инженер

Шипилова С.А  
(фамилия, имя, отчество)

*(Handwritten signature)*  
(подпись)

август 2021г  
(дата)