

Субъект Российской Федерации Курская
Лесной район Лесостепной
Лесничество Железногорское Участковое лесничество Кармановское

ПРОЕКТ
искусственного лесовосстановления № 3-9 / - 2022год

1. № квартала 108 № выдела 7 (д.1)
2. Площадь участка, га 0,7
3. Категория участка лесовосстановления Вырубка 2020 г
вырубка, гарь, иная (год, месяц)
4. Исходный породный состав участка лесовосстановления Днн2Б1Ос
5. Количество пней, тыс. шт./га 0,267
- 5.1. Средняя высота пней, 12 см
- 5.2. Средний диаметр пней 36см
6. Захламленность отсутствует
отсутствует, слабая, средняя, сильная
7. Завалуненность, % отсутствует
слабая, средняя, сильная, иные препятствия
8. Категория доступности для техники а
а, б, в, г*
9. Лесорастительные условия:
 - 9.1. Рельеф равнинный
 - 9.2. Почва серая супесчаная, судубрава свежая
тип, механический состав, влажность
 - 9.3. Поврежденность почвы участка (степень) слабая
слабая, средняя, сильная
 - 9.4. Группа типов леса, тип лесорастительных условий ДОСН С2Д
10. Характеристика сохраненного подроста главных пород:
 - 10.1. Количество подроста по категориям крупности тыс. шт./га нет
мелкий, средний, крупный
 - 10.2. Количество подроста в пересчете на крупный, тыс./га _____ в т.ч. по породам нет
 - 10.3. Жизнеспособность подроста нет
жизнеспособный, нежизнеспособный
 - 10.4. Категория густоты нет
редкий, средний, густой
 - 10.5. Средняя высота подроста, м нет
 - 10.6. Средний возраст подроста, лет нет
 - 10.7. Встречаемость подроста, % нет
 - 10.8. Распределение по площади нет
равномерное, неравномерно, групповое
11. Характеристика возобновления сопутствующих древесных пород, кустарника:
порода нет количество, шт./га нет средняя высота, м нет
12. Характеристика возобновления нежелательных пород: порода нет количество,
шт./га нет средняя высота, м нет
13. Период лесовосстановления апрель 2022 - октябрь 2028 г.
начало, окончание (месяц, год)
14. Технология лесовосстановления:
 - 14.1. Расчистка и подготовка участка частичная
полосная с корчевкой (без корчевки) пней, сплошная, понижение пней
расстояния между центрами борозд 3,0 м, ширина полос 1,5 м
 - 14.2. Подготовка почвы: борозда
полоса, борозда, площадка, иное
 - 14.2.1. Расстояние между центрами рядов посадочных (посевных мест), м 3,0
 - 14.2.2. Общая протяженность рядов посадочных (посевных мест), км/га _____
 - 14.2.3. Срок подготовки почвы сентябрь месяц, 2021 год

* а - доступно без расчистки и корчевки пней, б- узкополосная расчистка без корчевки пней, понижение пней; в- узкополосная расчистка с корчевкой пней диаметром до 24 см, г- широкополосная расчистка с корчевкой всех пней на полосах.

- 14.3. Метод создания посадка апрель 2022.
посадка/ посев (месяц, год)
15. Характеристика посадочного (посевного) материала районированные сеянцы дуба с закрытой корневой системой
вид, сеянцы, саженцы, возраст (лет), размеры стволика (высота, диаметр корневой шейки)
семена: селекционная категория семян, происхождение, класс качества семян
- 16 Предпосевная подготовка семян отсутствует
снегование, стратификация, обработка фунгицидами, иная
- 17 Норма высева, кг/га отсутствует
- 18 Размещение семян при посеве отсутствует
строчками, лунками, иное
- 19 Схема размещения посадочных, посевных мест: расстояния между рядами 3,0 м, в рядах 1,5 м
- 20 Густота посадки, посева, тыс.шт/га 2,220
- 21 Видовой состав культивируемых пород, ед. 10Дч
в т.ч. главная (ые) Дч
сопутствующая(ие) нет
- 22 Схема смешения пород Дч-Дч-Дч- Дч-Дч-Дч-Дч-Дч-Дч-Дч
- 23 Дополнение, количество посадочных мест, тыс.шт./га по результатам инвентаризации
- 24 Уход за лесными культурами (агротехнический, лесоводственный): агротехнический и лесоводственный
- 24.1.Количество агротехнических уходов всего 12,
по годам 2022 год - 4-х кратный, 2023 г - 3-х кратный, дополнение, 2024г. 2-х кратный, 2025г. -2 -х кратный, 2026 г.-1-однократный
годы, количество
- Технология рыхление почвы с уничтожением травянистой и древесной растительности в рядах и междурядьях, дополнение подкормка и полив культур
- 24.2. Количество лесоводственных уходов всего по мере необходимости, по годам _____
годы, количество
- Технология:
уничтожение или предупреждение появления травянистой и нежелательной древесной растительности
25. Борьба с вредителями, болезнями леса не планируется
перечень мероприятий, объем работы
26. Противопожарные мероприятия: не планируются
перечень мероприятий, объем работы
27. Иные мероприятия не планируются
28. Проектируемые показатели восстанавливаемых лесов
Приживаемость лесных культур, %: 1 год 85 2 год 85
иной год _____
- Параметры лесных культур в возрасте 7 лет (5 лет, иной возраст): шт. не менее 1500 шт в т.ч.
по породам нет
соотношение средних высот деревьев культивируемых пород и естественно возобновившихся
сопутствующих (нежелательных) пород, нет
29. Требования к молоднякам при отнесении к землям, занятым лесными насаждениями:
- 29.1 Проектируемый возраст (год) отнесения к землям, занятым лесными насаждениями 7 лет
- 29.2. Количество деревьев главных пород, не менее 1,5 тыс. шт./га
- 29.3. Состав пород 10Дч
- 29.4.Средняя высота главной породы, не менее, м 1,1 культивируемых пород и естественно
возобновившихся сопутствующих (нежелательных) пород 1/2
- К Проекту прилагаются:**
1. Чертеж участка

«31» августа 2021 г. _____
должность подпись

Шевляков С.М.
ф.и.о.

лесничий Турчинов В.В. *Шевляков С.М.*

План лесного участка
под искусственное
лесовосстановление 2022 года

Курская область Железногорский район

(наименование субъекта Российской Федерации, наименование муниципального района)

Лесничество Железногорское

Участковое лесничество Кармановское

Урочище (при наличии) Селешенко-1

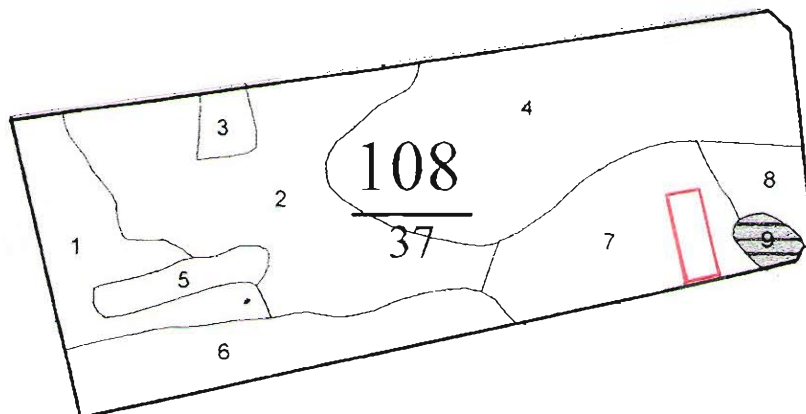
Номер(а) лесного квартала 108

Номер(а) лесотаксационного выдела 7 лесосека 2

Масштаб 1:10 000

Площадь общая, га	Площадь эксплуата- ционная, га
5,1	0,6

Экспликация объекта		
Порядковый номер характерной (поворотной) точки	Геодезические координаты	
	X	Y
1	474713.446	1257565.081
2	474815.778	1257539.640
3	474839.206	1257580.611
4	474712.404	1257612.241



Выполнил:

ст. инженер

Шипилова С.А.
(фамилия, имя, отчество)


(подпись)

30 авг. 2021 г.
(дата)