

Субъект Федерации Курская область
Лесной район лесостепной район европейской части РФ
Лесничество Хомутовское Участковое лесничество Ольховское

ПРОЕКТ
искусственного лесовосстановления № 12/2 2022 год

1. № квартала 253 № выдела 34
2. Площадь участка, га 0,3
3. Категория участка лесовосстановления вырубка, 2020, октябрь
вырубка, гарь, иная (год, месяц)
4. Исходный породный состав участка лесовосстановления 4Кло3Яо1Дп2Ос
5. Количество пней, тыс.шт./га 0,4
- 5.1. Средняя высота пней, см 20 5.2. Средний диаметр пней, см 32
6. Захламленность отсутствует
отсутствует, слабая, средняя, сильная
7. Завалуненность, % отсутствует
слабая, средняя, сильная, иные препятствия
8. Категория доступности для техники доступно без расчистки и корчевки пней
а, б, в, г*
9. Лесорастительные условия:
 - 9.1. Рельеф склон ЮВ- 15°
 - 9.2. Почва свежая, деградированные глубоко гумусированные черноземы
тип, степень увлажнения, механический состав
 - 9.3. Поврежденность почвы участка (степень) слабая
слабая, средняя, сильная
 - 9.4. Группа типов леса, тип лесорастительных условий Дбсв, Е2
10. Характеристика сохраненного подроста главных пород:
 - 10.1. Количество подроста по категориям крупности тыс.шт./га подрост отсутствует
мелкий, средний, крупный
 - 10.2. Количество подроста в пересчете на крупный, тыс.шт/га отсутствует
 - 10.3. Жизнеспособность подроста подрост отсутствует
жизнеспособный, нежизнеспособный
 - 10.4. Категория густоты отсутствует
редкий, средний, густой
 - 10.5. Средняя высота подроста, м нет
 - 10.6. Средний возраст подроста, лет нет
 - 10.7. Встречаемость подроста, нет
 - 10.8. Распределение по площади нет
равномерное, неравномерно, групповое
11. Характеристика возобновления сопутствующих древесных пород, кустарника:
порода отсутствуют количество, шт./га- средняя высота, м -
12. Характеристика возобновления нежелательных пород: порода количество,
шт./га средняя высота, м нет
13. Период лесовосстановления апрель 2022 – сентябрь 2027
начало, окончание (месяц, год)

* а - доступно без расчистки и корчевки пней, б- узкополосная расчистка без корчевки пней, понижение пней; в- узкополосная расчистка с корчевкой пней диаметром до 24 см, г- широкополосная расчистка с корчевкой всех пней на полосах.

14. Технология лесовосстановления:

14.1. Расчистка и подготовка участка участок готов к подготовке почвы – нарезание борозд, без корчевки и понижения пней

полосная с корчевкой (без корчевки) пней, сплошная, понижение пней

расстояния между центрами полос - м, ширина полос - м

14.2. Подготовка почвы: борозда

полоса, борозда, площадка, иное

14.2.1. Расстояние между центрами рядов посадочных (посевных мест) 3,0 м,

14.2.2. Общая протяженность рядов посадочных мест 3,300 км/га

14.2.3. Срок подготовки почвы октябрь 2020 месяц, год

14.3. Метод создания посадка апрель, 2021

посадка/ посев (месяц, год)

15. Характеристика посадочного (посевого) материала

Сеянцы ясеня не менее 1-2 лет, высота не менее 12 см, д не менее 2 мм.

род, вид, сеянцы, саженцы, возраст (лет), размеры стволика (высота, диаметр корневой шейки)

районированный посадочный материал

семена: селекционная категория семян, происхождение, класс качества семян

16. Предпосевная подготовка семян нет

снегование, стратификация, обработка фунгицидами, иная

17. Норма высева нет кг/га

18. Размещение семян при посеве нет

строчками, лунками, иное

19. Схема размещения посадочных мест, расстояния :между рядами 3,0 м, в рядах 0,7 м

20. Густота посадки, посева (количество посадочных, посевных мест) 4,5тыс./га

21 Видовой состав культивируемых пород, ед. 10Яо

в т.ч. главная (ые) 10Яо

сопутствующая(ие) нет

22 Схема смешения пород Яо-Яо-Яо

23 Проектируемая норма дополнения, % по результатам оценки приживаемости

количество посадочных (посевных) мест, тыс.шт./га по результатам оценки

приживаемости

24 Уход за лесными культурами (агротехнический, лесоводственный):

24.1.Количество агротехнических уходов 12 и по годам 2022 год – 4ухода; 2023г. – 3;

2024г.-2; 2025г. -2; 2026г. -1

годы, количество

технология уничтожение нежелательной травянистой и древесной растительности в рядах и междурядьях.

ручная оправка растений, рыхление почвы с уничтожение травянистой и древесной растительности

в рядах и междурядьях, подкормка и полив культур

24.2. Количество лесоводственных уходов 3 и по годам 2025 – 2 ухода, 2027 – 1 уход

(при необходимости)

годы, количество

Технология уничтожение нежелательной древесно-кустарниковой растительности

уничтожение или предупреждение появления травянистой и нежелательной древесной растительности

25 Борьба с вредителями, болезнями леса нет

перечень мероприятий, объем работы

26 Противопожарные мероприятия нет

перечень мероприятий, объем работы

27. Иные мероприятия нет

28 Проектируемые показатели оценки качества восстанавливаемых лесов

Приживаемость лесных культур, %: 1 год не менее 85 % 2 год не менее 85%

иной год нет.

Параметры лесных культур в возрасте 6 лет (иной возраст):

количество деревьев культивируемых пород, тыс.шт./га, всего 3,0 в т.ч. по породам Яо 3,0

соотношение средних высот деревьев культивируемых пород и естественно возобновившихся нежелательных (сопутствующих) пород 1/2.

29. Характеристика созданного молодняка при отнесении к землям, на которых расположены леса:

29.1. Проектируемый возраст (год) отнесения к землям, на которых расположены леса не менее 6 лет, год 2027.

29.2. Состав пород 10Яо

29.3. Количество деревьев главных пород, не менее тыс.шт./га 2,0

29.4. Средняя высота, м не менее 1,7м.

29.4.1. Соотношение средних высот деревьев культивируемых пород и естественно возобновившихся пород 1/2,5 не более

К Проекту прилагаются:

1. Чертеж участка

2. Перечётная ведомость жизнеспособного подроста при обследовании участка лесовосстановления

Исполнитель : глава К/х «Гончарук Ю.А.»

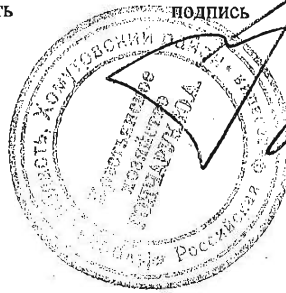
должность

подпись

Ф.И.О

Попрядухин А.М.

«8» сентября 2021 г.



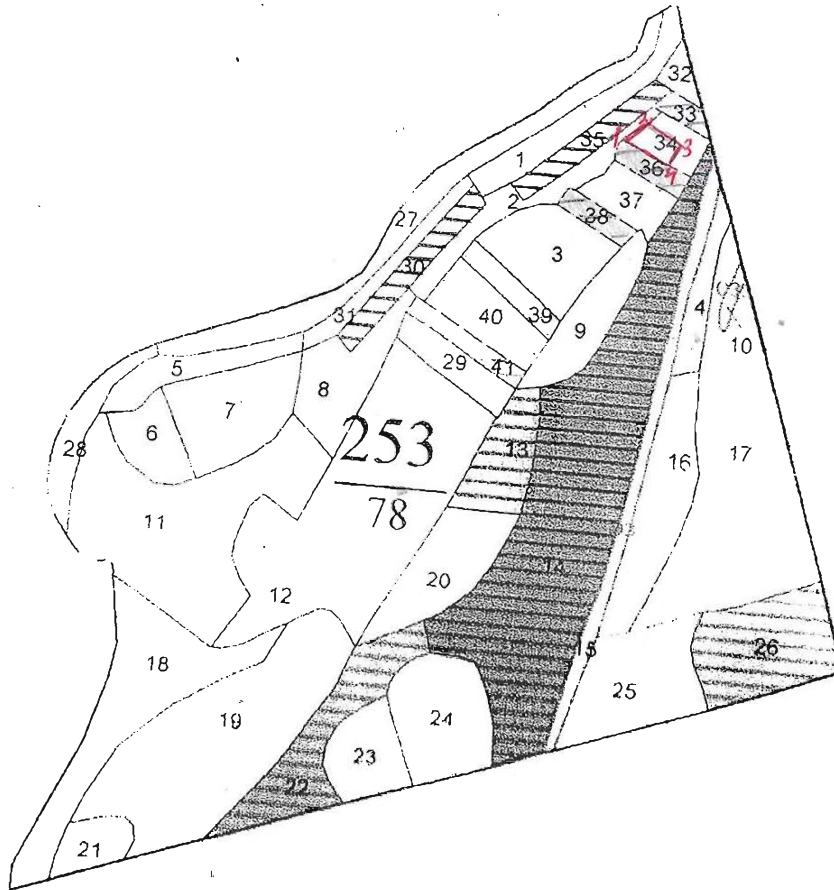
Схем -- планчик

Участка, назначенного под искусственное лесовосстановление в 2022 году

по Хомутовскому лесничеству

Квартал № 193 выдел № 34 площадь 0,3 гектар

Масштаб 1 : 10000



ГЕОДЕЗИЧЕСКИЙ ЖУРНАЛ

№ точек	Геодезические координаты				№ точек			
	X	Y						
1	428160,38	1212445,16			10			
2	428101,14	1212424,56			11			
3	428159,81	1212481,82			12			
4	428129,10	1212443,26			13			
5					14			
6					15			
7					16			
8					17			
9					18			
					19			

Съемку и накладку произвел

В.И.

Котельников В.И.