

Субъект Федерации **Курская область**
Лесной район **лесостепной район европейской части РФ**
Лесничество **Горшеченское** Участковое лесничество **Ясеновское**

ПРОЕКТ
искусственного лесовосстановления 1/5 2022 год

1. № квартала **78** № выдела **25**
2. Площадь участка **1,3 га**
3. Категория участка лесовосстановления **вырубка 2021 года**
вырубка, гарь, иная (год, месяц)
4. Исходный породный состав участка лесовосстановления
5. Количество пней **0,272 тыс.шт./га**
- 5.1. Средняя высота пней **10 см** 5.2. Средняя диаметр пней **28 см**
6. Захламленность **отсутствует**
отсутствует, слабая, средняя, сильная
7. Завалуненность, % **отсутствует**
слабая, средняя, сильная, иные препятствия
8. Категория доступности для техники: **а- доступны без расчистки и корчевки пней**
а, б, в, г*
9. Лесорастительные условия:
 - 9.1. Рельеф **равнинный**
 - 9.2. Почва **свежая, слабо- и среднеподзоленные пески**
тип, степень увлажнения, механический состав
 - 9.3. Поврежденность почвы участка (степень) **слабая**
слабая, средняя, сильная
 - 9.4. Группа типов леса, тип лесорастительных условий:
С_{тр} – сосняк травяной, А₂ – бор свежий
10. Характеристика сохраненного подроста главных пород:
 - 10.1. Количество подроста по категориям крупности тыс.шт./га **отсутствует**
мелкий, средний, крупный
 - 10.2. Количество подроста в пересчете на крупный, тыс.шт/га **отсутствует**
 - 10.3. Жизнеспособность подроста **отсутствует**
жизнеспособный, нежизнеспособный
 - 10.4. Категория густоты **отсутствует**
редкий, средний, густой
 - 10.5. Средняя высота подроста, м **нет**
 - 10.6. Средний возраст подроста, лет **нет**
 - 10.7. Встречаемость подроста. **отсутствует**
 - 10.8. Распределение по площади **отсутствует**
равномерное, неравномерно, групповое
11. Характеристика возобновления сопутствующих древесных пород, кустарника:
порода **нет** количество, шт./га; **нет** средняя высота, м **нет**
12. Характеристика возобновления нежелательных пород:
порода **нет**; количество, шт./га **нет**; средняя высота, м **нет**
13. Период лесовосстановления **апрель 2022 г. – сентябрь 2027 г.**
начало, окончание (месяц, год)
14. Технология лесовосстановления:
 - 14.1. Расчистка и подготовка участка **нет**
расстояния между центрами полос **нет** ширина полос **нет**
полосная с корчевкой (без корчевки) пней, сплошная, понижение пней
 - 14.2. Подготовка почвы: **борозда**

* а - доступно без расчистки и корчевки пней, б- узкополосная расчистка без корчевки пней, понижение пней; в- узкополосная расчистка с корчевкой пней диаметром до 24 см, г- широкополосная расчистка с корчевкой всех пней на полосах.

- полоса, борозда, площадка, иное
- 14.2.1. Расстояние между центрами рядов посадочных (посевных мест) **3,0 м**
- 14.2.2. Общая протяженность рядов посадочных (посевных мест) **3,3 км/га**
- 14.2.3. Срок подготовки почвы: **сентябрь-октябрь 2021 г.**
месяц, год
- 14.3. Метод создания: **посадка апрель 2022 г.**
посадка/ посев (месяц, год)
15. Характеристика посадочного (посевного) материала
сеянцы сосны обыкновенной с закрытой корневой системой: возраст сеянцев от 1-го до 2-х лет, высота сеянца от 8 см, толщина стволика у шейки корня - 2 мм.
род, вид, сеянцы, саженцы, возраст (лет), размеры стволика (высота, диаметр корневой шейки)
семена: селекционная категория семян, происхождение, класс качества семян
16. Предпосевная подготовка семян **нет**
снегование, стратификация, обработка фунгицидами, иная
17. Норма высева кг/га **нет**
18. Размещение семян при посеве **нет**
строчками, лунками, иное
19. Схема размещения посадочных расстояния между рядами **3,0 м**, в рядах **1,5 м**
20. Густота посадки, посева (количество посадочных, посевных мест) тыс./га; **2,2 на всю площадь 2,9 тыс. шт.**
21. Видовой состав культивируемых пород, ед. **10С**
в т.ч. главная **С**
сопутствующая **нет**
22. Схема смешения пород **Со-Со-Со-Со-Со-Со-Со-Со-Со**
23. Проектируемая норма дополнения, % **по результатам оценки приживаемости**, количество посадочных (посевных) мест, тыс.шт./га **по результатам оценки приживаемости**
24. Уход за лесными культурами: **агротехнический, лесоводственный;**
- 24.1. Количество агротехнических уходов 12 и по годам: **2022 год – 4 ухода; 2023год – 3 ухода; 2024 год -2 ухода; 2025год -2 ухода; 2026 год -1 уход**
годы, количество
- Технология **оправка, уничтожение нежелательной травянистой и древесной растительности в рядах и междурядьях.**
ручная оправка растений, рыхление почвы с уничтожением травянистой и древесной растительности в рядах и междурядьях, подкормка и полив культур
- 24.2. Количество лесоводственных уходов **по мере необходимости**
годы, количество
- Технология **уничтожение и предупреждение появления травянистой и нежелательной древесной растительности**
уничтожение или предупреждение появления травянистой и нежелательной древесной растительности
25. Борьба с вредителями, болезнями леса **не проектируется**
перечень мероприятий, объем работы
26. Противопожарные мероприятия: **устройство минерализованной полосы по периметру участка 0,6 км; уход за минерализованной полосой**
перечень мероприятий, объем работы
27. Иные мероприятия **нет**
28. Проектируемые показатели оценки качества восстанавливаемых лесов:
Приживаемость лесных культур, %: **1 год не менее 85 %; 3 год не менее 81% иной год нет.**
- Параметры лесных культур в возрасте 5 лет (иной возраст) **нет**
соотношение средних высот деревьев культивируемых пород и естественно возобновившихся нежелательных (сопутствующих) пород
29. Характеристика созданного молодняка при отнесении к землям, занятым лесными насаждениями:

29.1. Проектируемый возраст (год) отнесения к землям, занятым лесными насаждениями *не менее 6 лет, год 2027.*

29.2. Состав пород *10Со.*

29.3. Количество деревьев главных пород, не менее тыс.шт./га - *2,0 (см. Правила ЛВ прил.19)*

29.4.Средняя высота *не менее 1,3 м.*

29.4.1.Соотношение средних высот деревьев культивируемых пород и естественно возобновившихся пород *нет*

К Проекту прилагаются:

1.Чертеж участка

Исполнитель: зам. начальника отдела
должность


подпись

/Гребенкина В.С./
Ф.И.О

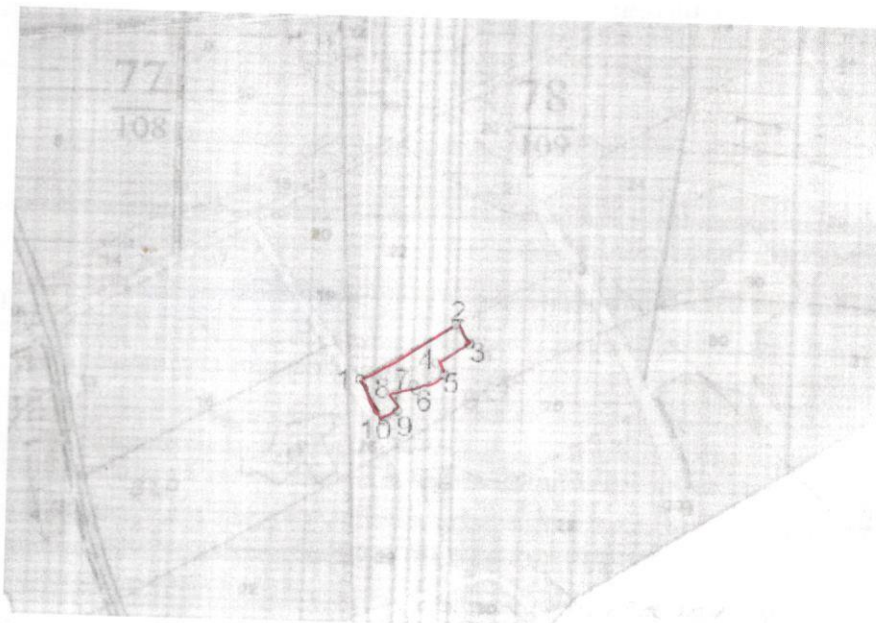
« 01» сентября 2021 г.

План лесного участка

под искусственное лесовосстановление 2022 года

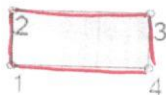
квартал 78 выдел 25 площадь 1,3 га

Масштаб 1:10000



Экспликация объекта		
Порядковый номер характерной (поворотной) точки	Геодезические координаты	
	X	Y
1	51.41247171	38.18825626
2	51.41347452	38.19066861
3	51.41313265	38.19103411
4	51.41279079	38.19019345
5	51.41258567	38.19041275
6	51.41230078	38.18970001
7	51.41239194	38.18962691
8	51.41222101	38.18915175
9	51.41192473	38.18924313
10	51.41174855	38.18886873

Условные обозначения:



граница участка

Исполнитель:

Гребенкина В.С.