

ПРОЕКТ искусственного лесовосстановления № 4/27/2022 год

1. № квартала 80 № выдела 3
2. Площадь участка, га 1,2
3. Категория участка лесовосстановления вырубка 2021 (август)
вырубка, гарь, иная (год. месяц)
4. Исходный породный состав участка лесовосстановления 10 ДНН
5. Количество пней, тыс.шт./га 0,356
- 5.1. Средняя высота пней, см 20 Средний диаметр пней, см 32
6. Захламленность слабая
(отсутствует, слабая, средняя, сильная)
7. Завалуненность. % отсутствует
(слабая, средняя, сильная, иные препятствия)
8. Категория доступности для техники а
(а, б, в, г*)
9. Лесорастительные условия:
 - 9.1. Рельеф: равнинный
 - 9.2. Почва: серые и светло-серые суглинки
(тип, степень увлажнения, механический состав)
 - 9.3. Поврежденность почвы участка (степень) Слабая
(слабая, средняя, сильная)
 - 9.4. Группа типов леса, тип лесорастительных условий ДОСЗЛ Д1
10. Характеристика сохраненного подроста главных пород:
 - 10.1. Количество подроста по категориям крупности тыс.шт./га - отсутствует
(мелкий, средний, крупный)
 - 10.2. Количество подроста в пересчете на крупный, тыс.шт/га - отсутствует
 - 10.3. Жизнеспособность подроста нет
(жизнеспособный, нежизнеспособный)
 - 10.4. Категория густоты нет
(редкий, средний, густой)
 - 10.5. Средняя высота подроста, м нет
 - 10.6. Средний возраст подроста, лет нет
 - 10.7. Встречаемость подроста, нет
 - 10.8. Распределение по площади нет
(равномерное, неравномерно, групповое)
11. Характеристика возобновления сопутствующих древесных пород, кустарника:
порода - количество, шт./га нет средняя высота, м нет
12. Характеристика возобновления нежелательных пород: порода нет количество,
шт./га нет средняя высота, м нет
13. Период лесовосстановления апрель 2022 - сентябрь 2028
начало, окончание (месяц, год)
14. Технология лесовосстановления:
 - 14.1. Расчистка и подготовка участка: полосная без корчевки пней
(полосная с корчевкой (без корчевки) пней, сплошная, понижение пней)
расстояния между центрами полос 3,0 м, ширина полос 0,7 м
 - 14.2. Подготовка почвы: борозда
(полоса, борозда, площадка, иное)
 - 14.2.1. Расстояние между центрами рядов посадочных (посевных мест) 3,0 м,
 - 14.2.2. Общая протяженность рядов посадочных (посевных мест) 3,4 км/га

* а - доступно без расчистки и корчевки пней, б- узкополосная расчистка без корчевки пней, понижение пней; в- узкополосная расчистка с корчевкой пней диаметром до 24 см, г- широкополосная расчистка с корчевкой всех пней на полосах.

14.2.3. Срок подготовки почвы сентябрь-октябрь 2021 год.

14.3. Метод создания посадка апрель 2022
посадка/ посев (месяц, год)

15. Характеристика посадочного (посевного) материала

Сеянцы дуба не менее 1-2 лет, высота не менее 15 см. диаметр корневой шейки не менее 4
мм

род, вид, сеянцы, саженцы, возраст (лет), размеры стволика (высота, диаметр корневой шейки)

районированный посадочный материал

семена: селекционная категория семян, происхождение, класс качества семян

16. Предпосевная подготовка семян нет

(снегование, стратификация, обработка фунгицидами, иная)

17. Норма высева кг/га: нет

18. Размещение семян при посеве нет

(строчками, лунками, иное)

19. Схема размещения посадочных расстояния между рядами: 3,0 м, в рядах 0,75 м

20. Густота посадки, посева (количество посадочных, посевных мест) 4,4 тыс./га

21. Видовой состав культивируемых пород, ед. 10Д

в т.ч. главная (ые) 10Д

сопутствующая(ие): нет.

22. Схема смешения пород Д-Д-Д

23. Проектируемая норма дополнения, % по результатам оценки приживаемости

количество посадочных (посевных) мест, тыс.шт./га по результатам оценки

приживаемости

24. Уход за лесными культурами агротехнический, лесоводственный

24.1. Количество агротехнических уходов 12 и по годам 2022 год – 4ухода; 2023г. – 3;

2024г. -2; 2025г. -2; 2026г. -1

(годы, количество)

Технология оправка, уничтожение нежелательной травянистой и древесной
растительности в рядах и междурядьях

(ручная оправка растений, рыхление почвы с уничтожением травянистой и древесной растительности в рядах и междурядьях, подкормка и полив культур)

24.2. Количество лесоводственных уходов 2 и по годам 2027 – 1 уход, 2028-1

(годы, количество)

Технология уничтожение и предупреждение появления травянистой и нежелательной
древесной растительности

(уничтожение или предупреждение появления травянистой и нежелательной древесной растительности)

25. Борьба с вредителями, болезнями леса не планируется

(перечень мероприятий, объем работы)

26. Противопожарные мероприятия не планируется

(перечень мероприятий, объем работы)

27. Иные мероприятия нет

28. Проектируемые показатели оценки качества восстанавливаемых лесов

Приживаемость лесных культур, %: 1 год не менее 85 % 2 год не менее 85%

иной год нет.

Параметры лесных культур в возрасте 5 лет (иной возраст):

количество деревьев культивируемых пород, тыс.шт./га, всего 2,66 в т.ч. по породам

Д 1500 Б не более 700.

29. Характеристика созданного молодняка при отнесении к землям, занятым лесными насаждениями:

29.1. Проектируемый возраст (год) отнесения к землям, занятым лесными насаждениями не менее 7 лет, год 2028.

29.2. Состав пород 10Д

29.3. Количество деревьев главных пород, не менее тыс.шт./га 1,5

29.4. Средняя высота, м не менее 1,1м.

29.4.1. Соотношение средних высот деревьев культивируемых пород и естественно возобновившихся пород 1/2

Исполнитель (и): арендатор

должность


подпись

Морозов А.В.

Ф.И.О

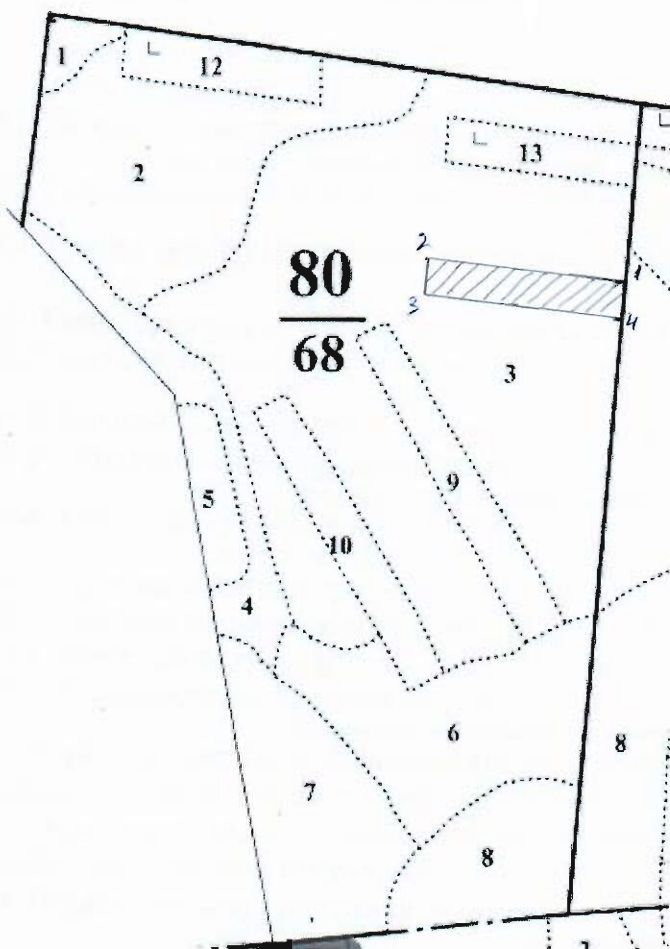
«16 » 09 2021г.

Утверждаю:
 Начальник Отдела по
 Золотухинскому лесничеству
 Р.В. Щетинин
 «16» 09 2021 год


ПЛАН УЧАСТКА
расположения и границы лесного участка, намеченного для создания лесных культур
2022 года

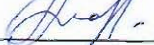
Местоположение лесных насаждений:
 Курская область, Золотухинское лесничество
 Свободинское участковое лесничество
 ур. Жерновецкая дача
 квартал 80, выдел 3, площадь 1,2 га

Масштаб 1:10000



Площадь общая, га	Площадь эксплуатационная, га	
30,7	4,8	
Лесосека		
Номер лесосеки	Площадь лесосеки, га	
1	1,2	
Экспликация объекта		
Порядковый номер характерной (поворотной) точки	Геодезические координаты	
	X	Y
Лесосека		
1	439633.30	1318939.39
2	439588.85	1318935.94
3	439619.46	1318676.73
4	439658.83	1318683.07

Условные обозначения:  - участок, назначенный под посадку лесных культур

Чертил: Морозов А.В.
 Ф.И.О.  подпись