

Субъект Федерации Курская область  
Лесной район лесостепной район европейской части РФ  
Лесничество Хомутовское  
Участковое лесничество Ольховское

### ПРОЕКТ

#### искусственного лесовосстановления № 12/7 2022 год

1. № квартала 186 № выдела 30
2. Площадь участка, га 1,2
3. Категория участка лесовосстановления вырубка 2020 декабрь  
вырубка, гарь, иная (год, месяц)
4. Исходный породный состав участка лесовосстановления 5Дбн3Кло1Яо1Ос
5. Количество пней, тыс.шт./га 0,4
- 5.1. Средняя высота пней, см 15 5.2. Средний диаметр пней, см 34
6. Захламленность отсутствует  
отсутствует, слабая, средняя, сильная
7. Завалуненность, % отсутствует  
слабая, средняя, сильная, иные препятствия
8. Категория доступности для техники доступно без расчистки и корчевки пней  
а, б, в, г\*
9. Лесорастительные условия:
  - 9.1. Рельеф склон СВ - 15°
  - 9.2. Почва свежая, деградированные глубоко гумусированные черноземы  
тип, степень увлажнения, механический состав
  - 9.3. Поврежденность почвы участка (степень) слабая  
слабая, средняя, сильная
  - 9.4. Группа типов леса, тип лесорастительных условий Дбсв, Е2
10. Характеристика сохраненного подроста главных пород:
  - 10.1. Количество подроста по категориям крупности тыс.шт./га подрост отсутствует  
мелкий, средний, крупный
  - 10.2. Количество подроста в пересчете на крупный, тыс.шт/га отсутствует
  - 10.3. Жизнеспособность подроста подрост отсутствует  
жизнеспособный, нежизнеспособный
  - 10.4. Категория густоты отсутствует  
редкий, средний, густой
  - 10.5. Средняя высота подроста, м нет
  - 10.6. Средний возраст подроста, лет нет
  - 10.7. Встречаемость подроста, нет
  - 10.8. Распределение по площади нет  
равномерное, неравномерно, групповое
11. Характеристика возобновления сопутствующих древесных пород, кустарника:  
порода отсутствуют количество, шт./га- средняя высота, м -
12. Характеристика возобновления нежелательных пород: порода \_\_\_ количество, шт./га \_\_\_  
средняя высота, м нет
13. Период лесовосстановления апрель 2022 – сентябрь 2028  
начало, окончание (месяц, год)
14. Технология лесовосстановления:
  - 14.1. Расчистка и подготовка участка участок готов к подготовке почвы – нарезание борозд, без корчевки и понижения пней  
полосная с корчевкой (без корчевки) пней, сплошная, понижение пней  
расстояния между центрами полос - м, ширина полос - м
  - 14.2. Подготовка почвы: борозда  
полоса, борозда, площадка, иное
    - 14.2.1. Расстояние между центрами рядов посадочных (посевных мест) 3,3 м,
    - 14.2.2. Общая протяженность рядов посадочных мест 3,000 км/га
    - 14.2.3. Срок подготовки почвы октябрь 2021 месяц, год
  - 14.3. Метод создания посадка апрель 2022  
посадка/ посев (месяц, год)
15. Характеристика посадочного (посевного) материала

\* а - доступно без расчистки и корчевки пней, б- узкополосная расчистка без корчевки пней, понижение пней; в- узкополосная расчистка с корчевкой пней диаметром до 24 см, г- широкополосная расчистка с корчевкой всех пней на полосах.

Сеянцы дуба не менее 1-2 лет, высота не менее 15 см, д не менее 4 мм.

род, вид, сеянцы, саженцы, возраст (лет), размеры стволика (высота, диаметр корневой шейки)

районированный посадочный материал

семена: селекционная категория семян, происхождение, класс качества семян

16. Предпосевная подготовка семян нет

снегование, стратификация, обработка фунгицидами, иная

17. Норма высева нет кг/га

18. Размещение семян при посеве нет

строчками, лунками, иное

19. Схема размещения посадочных мест, расстояния :между рядами 3,3 м, в рядах 0,7 м

20. Густота посадки, посева (количество посадочных, посевных мест) 4,2 тыс./га

21. Видовой состав культивируемых пород, ед. 10Д

в т.ч. главная (ые) 10Д

сопутствующая(ие) нет

22. Схема смешения пород Д-Д-Д

23. Проектируемая норма дополнения, % по результатам оценки приживаемости

количество посадочных (посевных) мест, тыс.шт./га по результатам оценки приживаемости

24. Уход за лесными культурами (агротехнический, лесоводственный):

24.1.Количество агротехнических уходов 12 и по годам 2022 год – 4ухода; 2023г. – 3; 2024г. -2; 2025г. -2; 2026 г. -1

годы, количество

технология уничтожение нежелательной травянистой и древесной растительности в рядах и междурядьях.

ручная оправка растений, рыхление почвы с уничтожением травянистой и древесной растительности

в рядах и междурядьях, подкормка и полив культур

24.2. Количество лесоводственных уходов 3 и по годам 2024 – 2 ухода, 2026 – 1 уход (при необходимости)

годы, количество

Технология уничтожение нежелательной древесно-кустарниковой растительности

уничтожение нежелательной древесно-кустарниковой растительности

25. Борьба с вредителями, болезнями леса нет

перечень мероприятий, объем работы

26. Противопожарные мероприятия нет

перечень мероприятий, объем работы

27. Иные мероприятия нет

28. Проектируемые показатели оценки качества восстанавливаемых лесов

Приживаемость лесных культур, %: 1 год не менее 85 % 2 год не менее 85%

иной год нет.

Параметры лесных культур в возрасте 7 лет (иной возраст):

количество деревьев культивируемых пород, тыс.шт./га, всего 2,5 в т.ч. по породам Д 2,5

соотношение средних высот деревьев культивируемых пород и естественно возобновившихся нежелательных (сопутствующих) пород 1/2.

29. Характеристика созданного молодняка при отнесении к землям, на которых расположены леса:

29.1. Проектируемый возраст (год) отнесения к землям, на которых расположены леса не менее 7 лет, год 2028.

29.2. Состав пород 10Д

29.3. Количество деревьев главных пород, не менее тыс.шт./га 1,5

29.4.Средняя высота, м не менее 1,1м.

29.4.1.Соотношение средних высот деревьев культивируемых пород и естественно возобновившихся пород 1/2,5 не более

К Проекту прилагаются:

1.Чертеж участка

2. Перечетная ведомость жизнеспособного подроста при обследовании участка лесовосстановления

Исполнитель : глава К/х « Гойнарук Ю.А.»

должность:

подпись

Попрядухин А.М.

Ф.И.О

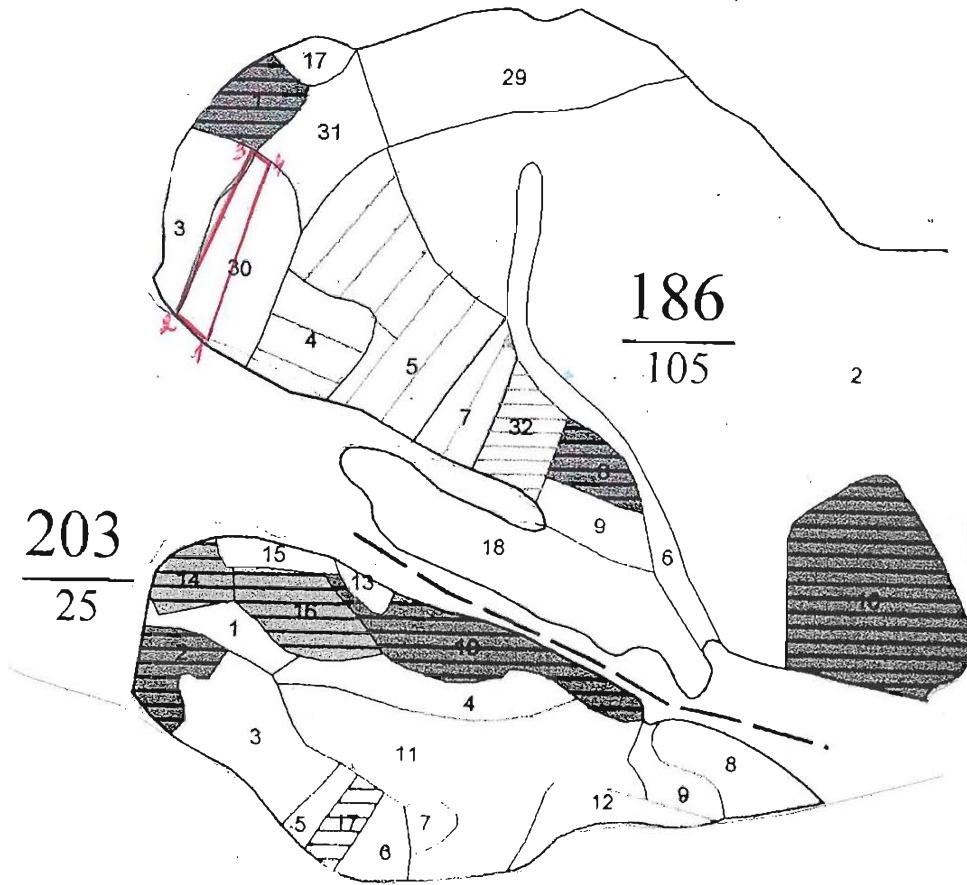
«14» сентября 2021 г.



Схем – планчик  
 Участка, назначенного под искусственное лесовосстановление в 2022 году

по Хомутовскому лесничеству  
 Квартал № 186 выдел № 30 площадь 1,2 гектар

Масштаб 1 : 10000



ГЕОДЕЗИЧЕСКИЙ ЖУРНАЛ

№ точек	Геодезические координаты				№ точек		
	X	Y					
1	421816.42	1202110.53			10		
2	421846.51	1202091.66			11		
3	428063.12	1202140.38			12		
4	428061.93	1202189.54			13		
5					14		
6					15		
7					16		
8					17		
9					18		
					19		

Съемку и накладку произвел В.И. Котельников В.И.