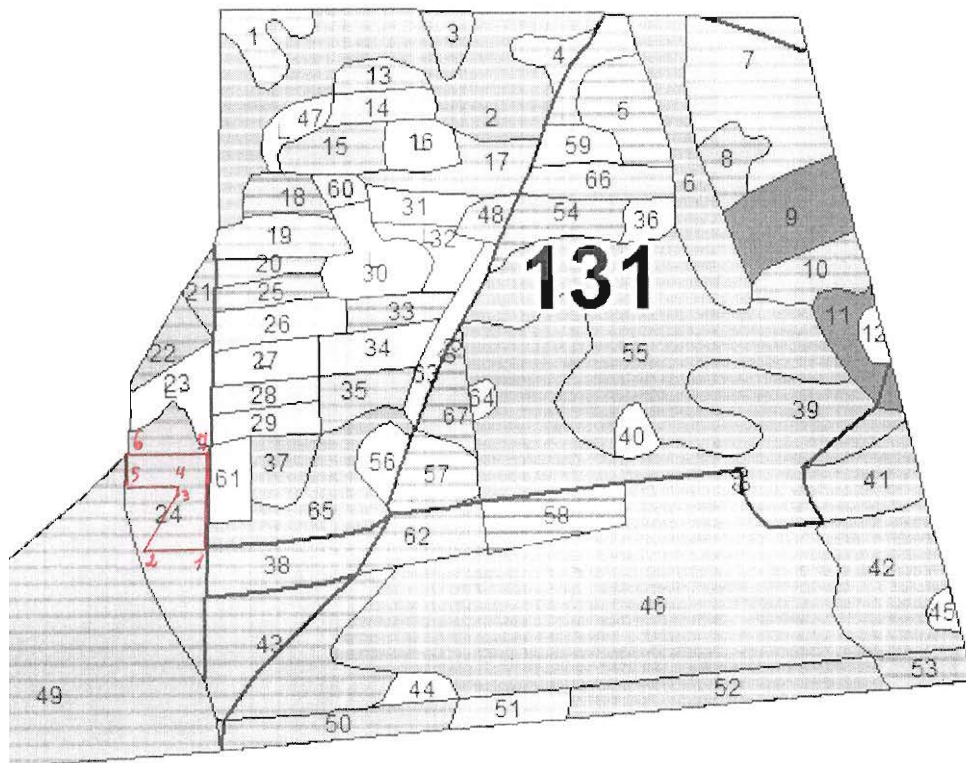


План  
 участка, отведенного под посадку лесных культур  
 ур. Рахоль кв. 131 выдел 24 площадь 1,0 га  
 Иванинское участковое лесничество  
 ЛЬГОВСКОЕ ЛЕСНИЧЕСТВО  
 МАСШТАБ 1:10 000



экспликация делянки:

Порядковый номер характерной (поворотной) точки	Геодезические координаты	
	X	Y
1	414202.84	1268157.07
2	414198.64	1268073.47
3	414276.74	1268120.05
4	414284.31	1268120.23
5	414280.30	1268060.50
6	414323.41	1268061.62
7	414337.14	1268168.22

Условные обозначения:  - участок, назначенный под искусственное лесовосстановление

Выкопировал: ст. инженер Т.Ер /Еремина Т.В./

Субъект Федерации Курская область  
Лесной район лесостепной район европейской части РФ  
Лесничество Львовское Участковое лесничество Иванинское

**ПРОЕКТ**  
**искусственного лесовосстановления № 6 / 41/ 2022 год**

1. № квартала 131 № выдела 24
2. Площадь участка, га 1,0
3. Категория участка лесовосстановления вырубка 2021 май  
вырубка, гарь, иная (год, месяц)
4. Исходный породный состав участка лесовосстановления 10 Со
5. Количество пней, тыс.шт./га 0,320
- 5.1. Средняя высота пней, см 15 5.2. Средняя диаметр пней, см 32
6. Захламленность отсутствует  
отсутствует, слабая, средняя, сильная
7. Завалуненность, % отсутствует  
слабая, средняя, сильная, иные препятствия
8. Категория доступности для техники узкополосная расчистка без корчевки пней  
а, б, в, г\*
9. Лесорастительные условия:
  - 9.1. Рельеф Притеррасная полоса РЛФ сп. волнистый
  - 9.2. Почва Слабо и средне-оподзоленные супесчаные почвы. Грунтовые воды 2-5 м.  
тип, степень увлажнения, механический состав
  - 9.3. Поврежденность почвы участка (степень) Слабая  
слабая, средняя, сильная
  - 9.4. Группа типов леса, тип лесорастительных условий ССРТ, В<sub>2</sub>Сосняк травяной с дубом, Суборь свежая
10. Характеристика сохраненного подроста главных пород:
  - 10.1. Количество подроста по категориям крупности тыс.шт./га отсутствует  
мелкий, средний, крупный
  - 10.2. Количество подроста в пересчете на крупный, тыс.шт/га отсутствует
  - 10.3. Жизнеспособность подроста нет  
жизнеспособный, нежизнеспособный
  - 10.4. Категория густоты нет  
редкий, средний, густой
  - 10.5. Средняя высота подроста, м нет
  - 10.6. Средний возраст подроста, лет нет
  - 10.7. Встречаемость подроста нет
  - 10.8. Распределение по площади нет  
равномерное, неравномерно, групповое
11. Характеристика возобновления сопутствующих древесных пород, кустарника:  
порода - количество, шт./га - средняя высота, м -
12. Характеристика возобновления нежелательных пород: порода - количество, шт./га - средняя высота, м нет
13. Период лесовосстановления апрель 2022 – сентябрь 2027  
начало, окончание (месяц, год)
14. Технология лесовосстановления:

\* а - доступно без расчистки и корчевки пней, б- узкополосная расчистка без корчевки пней, понижение пней; в- узкополосная расчистка с корчевкой пней диаметром до 24 см, г- широкополосная расчистка с корчевкой всех пней на полосах.

14.1. Расчистка и подготовка участка полосная (частичная) расчистка с понижением пней (или без понижения пней) (без корчевки)

полосная с корчевкой (без корчевки) пней, сплошная, понижение пней  
расстояния между центрами полос 3,0 м, ширина полос м

14.2. Подготовка почвы: борозда

полоса, борозда, площадка, иное

14.2.1. Расстояние между центрами рядов посадочных (посевных мест) 3,0 м,

14.2.2. Общая протяженность рядов посадочных (посевных мест) 3,33 км/га

14.2.3. Срок подготовки почвы сентябрь - октябрь 2021 месяц, год

14.3. Метод создания посадка апрель 2022г

посадка/ посев (месяц, год)

15. Характеристика посадочного (посевного) материала

Саженьцы сосны, саженьцы дуба красного

род, вид, сеянцы, саженьцы, возраст (лет), размеры стволика (высота, диаметр корневой шейки)

районированный посадочный материал

семена: селекционная категория семян, происхождение, класс качества семян

16. Предпосевная подготовка семян нет

снегование, стратификация, обработка фунгицидами, иная

17. Норма высева нет кг/га

18. Размещение семян при посеве нет

строчками, лунками, иное

19. Схема размещения посадочных расстояния между рядами 3,0 м, в рядах 1,5 м

20. Густота посадки, посева (количество посадочных, посевных мест) 2,2 тыс./га

21. Видовой состав культивируемых пород, ед. 6Со4Дкр.

в т.ч. главная (ые) Сосна

сопутствующая(ие) Дуб красный

22. Схема смешения пород Со-Со-Со-Дкр-Дкр-Со-Со-Со-Дкр-Дкр

23. Проектируемая норма дополнения, % по результатам оценки приживаемости  
количество посадочных (посевных) мест, тыс.шт./га по результатам оценки приживаемости

24. Уход за лесными культурами (агротехнический, лесоводственный): агротехнический

24.1. Количество агротехнических уходов 8 и по годам 2022 год – 3 ухода; 2023г. – 2  
ухода; 2024г. -1 ухода; 2025г. -1ухода; 2026г. -1 ухода.

годы, количество

Технология оправка, уничтожение нежелательной травянистой и древесной растительности в рядах и междурядьях.

ручная оправка растений, рыхление почвы с уничтожение травянистой и древесной растительности

в рядах и междурядьях, подкормка и полив культур

24.2. Количество лесоводственных уходов 3 и по годам 2026 – 2 ухода, 2027 – 1 уход.

годы, количество

Технология уничтожение и предупреждение появления травянистой и нежелательной древесной растительности

уничтожение или предупреждение появления травянистой и нежелательной древесной растительности

25. Борьба с вредителями, болезнями леса нет

перечень мероприятий, объем работы

26. Противопожарные мероприятия создание противопожарной минерализованной полосы по периметру шириной 1,4м.

перечень мероприятий, объем работы

27. Иные мероприятия нет

28. Проектируемые показатели оценки качества восстанавливаемых лесов

Приживаемость лесных культур, %: 1 год не менее 85 % 2 год не менее 85%

иной год нет.

Параметры лесных культур в возрасте 6 лет (иной возраст):

количество деревьев культивируемых пород, тыс.шт./га, всего 2,0 в т.ч. по породам Со 2,0:

соотношение средних высот деревьев культивируемых пород и естественно возобновившихся нежелательных (сопутствующих) пород 1/2

29. Характеристика созданного молодняка при отнесении к землям, занятым лесными насаждениями:

29.1. Проектируемый возраст (год) отнесения к землям, занятым лесными насаждениями не менее 6 лет, год 2027

29.2. Состав пород бСо4Дкр.

29.3. Количество деревьев главных пород, не менее тыс.шт./га 2,0  
(см. Пр.ЛВ прил. 19).

29.4. Средняя высота, м не менее 1,3м.

29.4.1. Соотношение средних высот деревьев культивируемых пород и естественно возобновившихся пород 1/2,5(не более)

**К Проекту прилагаются:**

1. Чертеж участка

2. Перечётная ведомость жизнеспособного подроста при обследовании участка лесовосстановления

Исполнитель (и): ст. инженер  
должность

Т. Ер  
подпись

Еремина Т.В.  
Ф.И.О

« 29 » 10 2021 г.