

Субъект Федерации Курская область
Лесной район лесостепной район европейской части РФ
Лесничество Золотухинское Участковое лесничество Фатежское

ПРОЕКТ

искусственного лесовосстановления № 4/5/ 2022 год

1. № квартала 114 № выдела 5
2. Площадь участка, га 0,4
3. Категория участка лесовосстановления - вырубка 2019 г.
вырубка, гарь, иная (год, месяц)
4. Исходный породный состав участка лесовосстановления - 10ДНН+Ос
5. Количество пней, тыс.шт./га 0,126
- 5.1. Средняя высота пней, см 18. Средний диаметр пней, см 36
6. Захламленность слабая
отсутствует, слабая, средняя, сильная
7. Завалуненность, % отсутствует
слабая, средняя, сильная, иные препятствия
8. Категория доступности для техники узкополосная расчистка с понижением пней
а, б, в, г*
9. Лесорастительные условия:
 - 9.1. Рельеф: склон.
 - 9.2. Почва: Тёмно-серая суглинистая.
(тип, степень увлажнения, механический состав)
 - 9.3. Поврежденность почвы участка (степень) Слабая
слабая, средняя, сильная
 - 9.4. Группа типов леса, тип лесорастительных условий ДСН Д2
10. Характеристика сохраненного подроста главных пород: - нет
- 10.1. Количество подроста по категориям крупности тыс.шт./га - отсутствует
мелкий, средний, крупный
- 10.2. Количество подроста в пересчете на крупный, тыс. шт/га - отсутствует
- 10.3. Жизнеспособность подроста нет
жизнеспособный, нежизнеспособный
- 10.4. Категория густоты - нет
редкий, средний, густой
- 10.5. Средняя высота подроста, м - нет
- 10.6. Средний возраст подроста, лет - нет
- 10.7. Встречаемость подроста, - нет
- 10.8. Распределение по площади - нет
равномерное, неравномерно, групповое
11. Характеристика возобновления сопутствующих древесных пород, кустарника:
порода - количество, шт./га средняя высота, м - нет
12. Характеристика возобновления нежелательных пород: порода _____ количество,
шт./га _____ средняя высота, м - нет
13. Период лесовосстановления апрель 2022 – сентябрь 2028
начало, окончание (месяц, год)
14. Технология лесовосстановления:
 - 14.1. Расчистка и подготовка участка: полосная (частичная) расчистка с понижением пней (без корчевки).

* а - доступно без расчистки и корчевки пней, б- узкополосная расчистка без корчевки пней, понижение пней; в- узкополосная расчистка с корчевкой пней диаметром до 24 см, г- широкополосная расчистка с корчевкой всех пней на полосах.

полосная с корчевкой (без корчевки) пней, сплошная, понижение пней
расстояния между центрами полос 3,0 м, ширина полос м

14.2. Подготовка почвы: борозда

полоса, борозда, площадка, иное

14.2.1. Расстояние между центрами рядов посадочных (посевных мест) 3,0 м,

14.2.2. Общая протяженность рядов посадочных (посевных мест) 3,4 км/га

14.2.3. Срок подготовки почвы сентябрь 2021 год.

14.3. Метод создания - посадка апрель 2022 год.

посадка/ посев (месяц, год)

15. Характеристика посадочного (посевного) материала

Сеянцы дуба не менее 1-2 лет, высота не менее 15 см, д не менее 4 мм. (см. табл. 1

приложения 19 Пр. ЛВ)

род, вид, сеянцы, саженцы, возраст (лет), размеры стволика (высота, диаметр корневой
шейки)

районированный посадочный материал

семена: селекционная категория семян, происхождение, класс качества семян

16 Предпосевная подготовка семян нет

снегование, стратификация, обработка фунгицидами, иная

17 Норма высева кг/га: нет.

18 Размещение семян при посеве нет

строчками, лунками, иное

19 Схема размещения посадочных расстояния между рядами: 3,0 м, в рядах 0,75 м

20 Густота посадки, посева (количество посадочных, посевных мест) 4,5 тыс./га

21 Видовой состав культивируемых пород, ед. 10Д

в т.ч. главная (ые) 10Д

сопутствующая(ие): нет.

22 Схема смешения пород Д-Д-Д-Д

23 Проектируемая норма дополнения, % по результатам оценки приживаемости (см. п. 53

Пр. ЛВ)

количество посадочных (посевных) мест, тыс.шт./га по результатам оценки

приживаемости

24 Уход за лесными культурами (агротехнический, лесоводственный): См. п. 50 Пр. ЛВ

24.1.Количество агротехнических уходов 12 и по годам 2022 год – 4 ухода; 2023 г. – 3;

2024 г. -2; 2025 г. -2; 2026 г. -1

годы, количество

Технология оправка, уничтожение нежелательной травянистой и древесной
растительности в рядах и междурядьях.

ручная оправка растений, рыхление почвы с уничтожение травянистой и
древесной растительности

24.2. Количество лесоводственных уходов 2027 – 1 уход

годы, количество

Технология уничтожение и предупреждение появления травянистой и нежелательной
древесной растительности

уничтожение или предупреждение появления травянистой и нежелательной
древесной растительности

25 Борьба с вредителями, болезнями леса нет

перечень мероприятий, объем работы

26 Противопожарные мероприятия

перечень мероприятий, объем работы

27 Иные мероприятия - нет

28 Проектируемые показатели оценки качества восстанавливаемых лесов

Приживаемость лесных культур, %: 1 год не менее 85 % 2 год не менее 85%
иной год нет.

Параметры лесных культур в возрасте 5 лет (иной возраст):

количество деревьев культивируемых пород, тыс.шт./га, всего 2,660 в т.ч. по породам Д
1500 Б не более 700.

соотношение средних высот деревьев культивируемых пород и естественно
возобновившихся нежелательных (сопутствующих) пород 1/2.

29. Характеристика созданного молодняка при отнесении к землям, занятым лесными
насаждениями:

29.1. Проектируемый возраст (год) отнесения к землям, занятым лесными насаждениями
не менее 7 лет, год 2028.

29.2. Состав пород 10Д

29.3. Количество деревьев главных пород, не менее тыс.шт./га 1,5

29.4. Средняя высота, м не менее 1,1м.

29.4.1. Соотношение средних высот деревьев культивируемых пород и естественно
возобновившихся пород 1/2

К Проекту прилагаются:

1. Чертеж участка

Исполнитель (и): гл. специалист - эксперт
должность


подпись

Соболева М.А.
Ф.И.О

« 03 » 11 2021 г.

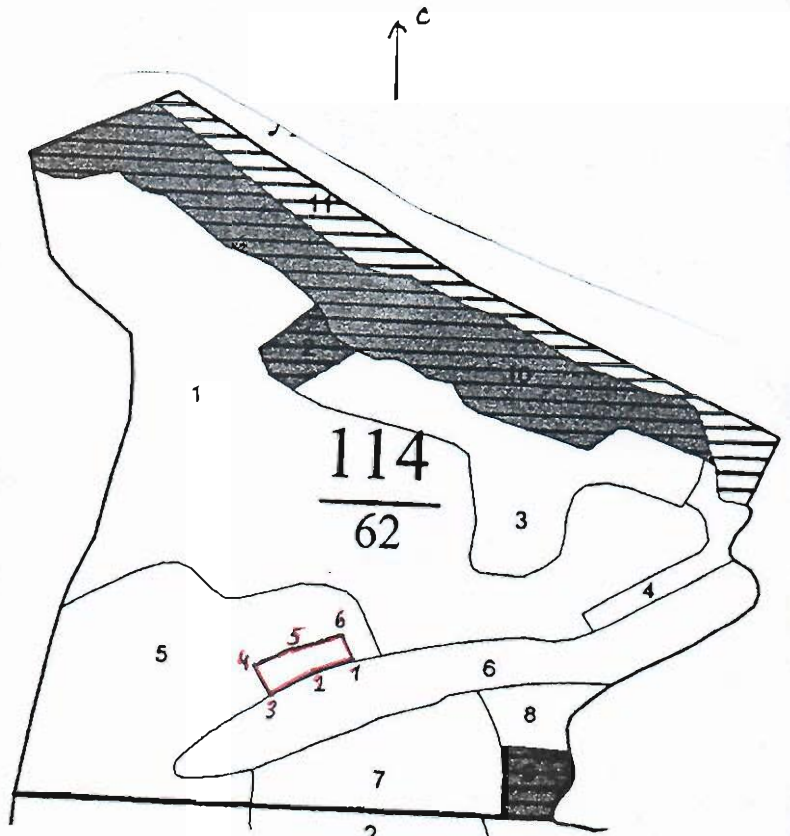
**ПЛАН УЧАСТКА
РАСПОЛОЖЕНИЯ И ГРАНИЦЫ ЛЕСНОГО УЧАСТКА, НАМЕЧЕННОГО
ДЛЯ СОЗДАНИЯ ЛЕСНЫХ КУЛЬТУР 2022 ГОДА**


Местоположение лесных насаждений:

Курская область Золотухинское лесничество, Фатежское участковое лесничество, ур. Осинное,
квартал – 114, выдел – 5, площадь – 0,4 га
(субъект РФ лесничество (лесопарк), номера лесного квартала, лесотаксационного выдела, площадь)

Масштаб 1: 10 000

Экспликация объекта		
Порядковый номер характерной (поворотной точки)	Геодезические координаты	
	X	Y
1	477642,94	2090019,90
2	477613,88	2089961,96
3	477585,44	2089885,04
4	477617,57	2089848,08
5	477646,63	2089906,02
6	477705,98	2089983,94



Условные обозначения:  участок, назначенный под посадку лесных культур
(1,2,3,4) углы румбов линий

Исполнитель  Уткин Ю.В.
(Ф.И.О. подпись для юридического лица и индивидуального предпринимателя)