

Субъект Федерации Курская область

Лесной район Лесостепной Европейской части Р.Ф.

Лесничество (или лесопарк) Солищевское Участковое лесничество Солищевское

**Карточка**  
**обследования участка №10-7-2022 год**  
**при выборе способа и технологии лесовосстановления**

- 1 № квартала 126 № выдела 3
- 2 Площадь участка, с точностью до 0,1 га 0,9га
- 3 План участка. Масштаб 1:10 000 (Прилагается к Карточке)
- 4 Категория площади:  
Лесовосстановления вырубка 2022г. (август)  
вырубка, гарь, иная (год, месяц)
- 5 Исходный породный состав участка лесовосстановления, % 8Дшн1Лп1Кл
- 6 Условия для работы техники:
- 6.1 Количество пней, тыс.шт./га: всего 0,196
- 6.2 Средняя высота пней, см 20 в т.ч.
- 6.3 Диаметр пней, см 36 в т.ч.
- 6.4 Захламленность, м<sup>3</sup> /га слабая  
отсутствует, слабая, средняя, сильная
- 6.5 Завалуненность, % отсутствует  
слабая, средняя, сильная, иные препятствия
- 6.6 Категория доступности для работы техники а  
а, б, в, г
- 7 Лесорастительные условия.
- 7.1 Рельеф равнинный
- 7.2 Группа типов леса Досн
- 7.3 Тип условий местопроизрастания С2Д
- 7.4 Почва тёмно-серые и серые супесчаные, серые лесные суглинистые
- тип, механический состав, степень увлажнения
- 7.5 Степень задержания почвы слабая  
слабая, средняя, сильная
- 7.6 Поврежденность почвы участка (степень) слабая  
слабая, средняя, сильная
- 7.6.1 Сильные повреждения почвы, % от общей площади нет
- 7.7 Степень минерализации почвы, % от площади участка \_\_\_\_\_
- 8 Характеристика сохраненного подроста главных (целевых) пород:
- 8.1 Средний возраст подроста, лет нет
- 8.2 Жизнеспособность подроста нет  
жизнеспособный, нежизнеспособный
- 8.3 Количество тыс./га: всего нет в т.ч. по породам нет
- 8.4 Категория густоты нет  
редкий, средний, густой
- 8.5 Средняя высота подроста, м нет
- 8.6 Категория по крупности нет  
мелкий, средний, крупный

- 8.7 Встречаемость подроста, % нет
- 8.8 Распределение по площади нет  
равномерное, неравномерно, групповое
- 8.9 Степень повреждений подроста нет  
слабая, средняя, сильная
- 8.10 Соответствие лесорастительным и иным условиям: нет  
соответствует - замена не требуется, не соответствует – замена требуется
- 9 Характеристика возобновления сопутствующих древесных пород, кустарника:  
порода нет количество, шт./га \_\_\_\_\_ средняя высота, м \_\_\_\_\_
- 10 Характеристика возобновления нежелательных малоценных пород:  
порода нет количество, шт./га \_\_\_\_\_ средняя высота, м \_\_\_\_\_
- 11 Источники обсеменения стены леса  
порода, источник: одиночные (шт./га), куртины, полосы, стены леса
- 12 Пни пород деревьев, возобновляющихся вегетативно, шт./га: \_\_\_\_\_  
порода \_\_\_\_\_
- 13 Характеристика санитарного состояния болезни леса  
заселенность вредными организмами, болезни леса
14. Предложения для разработки Проекта:
- 14.1 Способ лесовосстановления искусственный (лесные культуры)  
естественный, искусственный (лесные культуры), комбинированный
- 14.2 Главные (целевые) породы Дуб черешчатый  
сопутствующие \_\_\_\_\_
- 15 Срок лесовосстановления сентябрь 2022г - октябрь 2029 г  
начало, окончание (месяц, год)
- 16 Необходимость проведения предварительных и сопутствующих мероприятий:  
очистка вырубki \_\_\_\_\_  
санитарные \_\_\_\_\_  
противопожарные \_\_\_\_\_  
иные предложения \_\_\_\_\_

Исполнитель(и): арендатор  Морозов А. В.  
должность подпись Ф.И.О

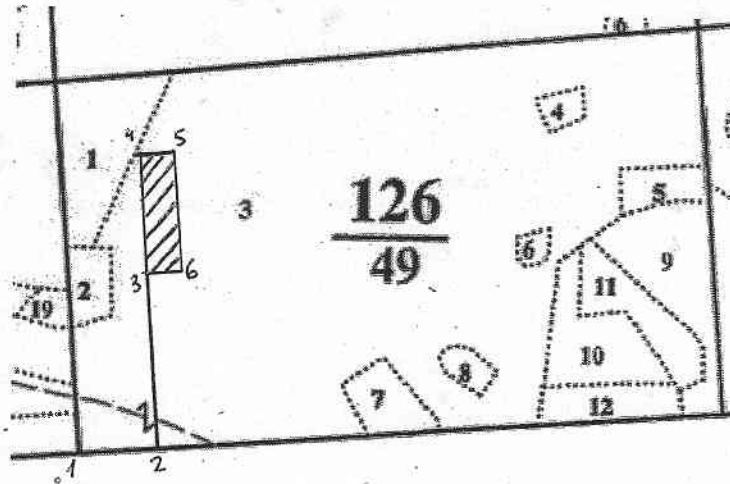
«15»августа 2022 г .

Солнцевское лесничество  
Солнцевское участковое лесничество

ПЛАН

участка, отведённого под лесные культуры на 2022г.  
ур. «Орлянка» квартал 126, выдел 3, площадь 0,9 га

План участка, масштаб 1:10 000



Условные обозначения:  - участок лесных культур

ЭКСПЛИКАЦИЯ			
№ п/п	Направление	Румб. гр.	Длина, м
3-4	СЗ	17°	170
4-5	СВ	73°	50
5-6	ЮВ	17°	170
6-3	ЮЗ	73°	50
ПРИВЯЗКА			
1-2	СВ	73°	110
2-3	СЗ	17°	246

Чертил: арендатор

Морозов А.В.

Субъект Федерации Курская область  
Лесной район лесостепной район европейской части РФ  
Лесничество Солнцевское Участковое лесничество Солнцевское

**ПРОЕКТ**  
**искусственного лесовосстановления № 10/7/2022 год**

1. № квартала 126 № выдела 3
2. Площадь участка, га 0,9
3. Категория участка лесовосстановления вырубка 2022 (август)  
вырубка, гарь, иная (год, месяц)
4. Исходный породный состав участка лесовосстановления 8Днн1Лп1Кло+Ос
5. Количество пней, тыс.шт./га 0,196
- 5.1. Средняя высота пней, см 20
- 5.2. Средний диаметр пней, см 36
6. Захламленность слабая  
отсутствует, слабая, средняя, сильная
7. Завалуненность, % отсутствует  
слабая, средняя, сильная, иные препятствия
8. Категория доступности для техники а (доступно без расчистки и корчевки пней)  
а, б, в, г\*
9. Лесорастительные условия:
  - 9.1. Рельеф равнинный
  - 9.2. Почва свежая, тёмно-серые и серые супесчаные, серые лесные суглинистые  
тип, степень увлажнения, механический состав
  - 9.3. Поврежденность почвы участка (степень) Слабая  
слабая, средняя, сильная
  - 9.4. Группа типов леса, тип лесорастительных условий ДОСН, С2Д
10. Характеристика сохраненного подроста главных пород:
  - 10.1. Количество подроста по категориям крупности тыс.шт./га отсутствует  
мелкий, средний, крупный
  - 10.2. Количество подроста в пересчете на крупный, тыс.шт./га отсутствует
  - 10.3. Жизнеспособность подроста нет  
жизнеспособный, нежизнеспособный
  - 10.4. Категория густоты нет  
редкий, средний, густой
  - 10.5. Средняя высота подроста, м нет
  - 10.6. Средний возраст подроста, лет нет
  - 10.7. Встречаемость подроста, нет
  - 10.8. Распределение по площади нет  
равномерное, неравномерно, групповое
11. Характеристика возобновления сопутствующих древесных пород, кустарника:  
порода нет количество, шт./га нет средняя высота, м нет
12. Характеристика возобновления нежелательных пород: порода нет количество, шт./га нет  
средняя высота, м нет
13. Период лесовосстановления сентябрь 2022г. – сентябрь 2029г.  
начало, окончание (месяц, год)
14. Технология лесовосстановления:
  - 14.1. Расчистка и подготовка участка полосная без корчевки пней  
полосная с корчевкой (без корчевки) пней, сплошная, понижение пней  
расстояния между центрами полос 3,0 м, ширина полос 0,7 м
  - 14.2. Подготовка почвы: борозда  
полоса, борозда, площадка, иное
    - 14.2.1. Расстояние между центрами рядов посадочных (посевных мест) 3,0 м,
    - 14.2.2. Общая протяженность рядов посадочных (посевных мест) 4,0 км/га

\* а - доступно без расчистки и корчевки пней, б- узкополосная расчистка без корчевки пней, понижение пней; в- узкополосная расчистка с корчевкой пней диаметром до 24 см, г- широкополосная расчистка с корчевкой всех пней на полосах.

14.2.3. Срок подготовки почвы сентябрь 2022

14.3. Метод создания посадка октябрь 2022

посадка/ посев (месяц, год)

15. Характеристика посадочного (посевного) материала

Сеянцы дуба черешчатого не менее 1-2 лет, высота не менее 15 см, диаметр корневой шейки не менее 4 мм.

род, вид, сеянцы, саженцы, возраст (лет), размеры стволика (высота, диаметр корневой шейки)

районированный посадочный материал

семена: селекционная категория семян, происхождение, класс качества семян

16 Предпосевная подготовка семян нет

снегование, стратификация, обработка фунгицидами, иная

17 Норма высева нет кг/га

18 Размещение семян при посеве нет

строчками, лунками, иное

19 Схема размещения посадочных расстояния между рядами 3,0 м, в рядах 0,75 м

20 Густота посадки, посева (количество посадочных, посевных мест) 4,4 тыс./га

21 Видовой состав культивируемых пород, ед. 10Д

в т.ч. главная (ые) 10Д

сопутствующая(ие) нет

22 Схема смешения пород Д-Д-Д

23 Проектируемая норма дополнения, % по результатам оценки приживаемости

количество посадочных (посевных) мест, тыс.шт./га по результатам оценки приживаемости

24 Уход за лесными культурами агротехнический, лесоводственный

24.1.Количество агротехнических уходов 12 и по годам 2023 год – 4ухода; 2024г. – 3; 2025г. -2;

2026г. -2; 2027г. -1

годы, количество

Технология оправка, уничтожение нежелательной травянистой и древесной растительности в рядах и междурядьях.

ручная оправка растений, рыхление почвы с уничтожением травянистой и древесной растительности в рядах и междурядьях, подкормка и полив культур

24.2. Количество лесоводственных уходов 2 и по годам 2028 – 1 ухода, 2029 – 1 уход.

годы, количество

Технология уничтожение и предупреждение появления травянистой и нежелательной древесной растительности

уничтожение или предупреждение появления травянистой и нежелательной древесной растительности

25 Борьба с вредителями, болезнями леса не планируется

перечень мероприятий, объем работы

26 Противопожарные мероприятия не планируется

перечень мероприятий, объем работы

27 Иные мероприятия нет

28 Проектируемые показатели оценки качества восстанавливаемых лесов

Приживаемость лесных культур, %: 1 год не менее 85 % 2 год не менее 85%

иной год нет.

Параметры лесных культур в возрасте 5 лет (иной возраст):

количество деревьев культивируемых пород, тыс.шт./га, всего 2,66 в т.ч. по породам Д- 2,66

т.шт.

29. Характеристика созданного молодняка при отнесении к землям, занятым лесными насаждениями:

29.1. Проектируемый возраст (год) отнесения к землям, занятым лесными насаждениями не менее 7 лет, год 2029.

29.2. Состав пород 10 Д.

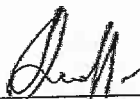
29.3. Количество деревьев главных пород, не менее тыс.шт./га 1,5

29.4.Средняя высота, м не менее 1,1м.

29.4.1.Соотношение средних высот деревьев культивируемых пород и естественно возобновившихся пород нет

Исполнитель (и): арендатор

должность



подпись

Морозов А.В.

ф.и.о

« 24 » августа 2022 г.