

**Проект лесовосстановления
на лесном участке № 7/43/2023**

Лесовосстановление искусственное (естественное, искусственное, комбинированное)
Субъект Российской Федерации Курская область
Лесной район лесостепной район европейской части Российской Федерации

Характеристика местоположения лесного участка:

Лесничество Обоянское
Участковое лесничество Медвенское
№ квартала 28
№ выдела 4
Площадь лесного участка, га 1,3

(исходные данные для проекта лесовосстановления: материалы обследования лесного участка при выборе способа лесовосстановления, план лесного участка, масштаб 1:10 000 прилагаются к проекту лесовосстановления)

Характеристика лесорастительных условий лесного участка:

Рельеф участка (уклон) равнинный
Гидрологические условия (увлажнение) свежие
Почва деградированные глубоко гумусированные черноземные почвы

Характеристика площадей лесного участка: вырубка 2021 г

(вырубки, гари, прогалины, иные не занятые лесными насаждениями или предназначенные для лесовосстановления земли)

Характеристика вырубки:

Количество пней, тыс. штук/га до 0,5
Характер и размещение оставленных деревьев и кустарников (куртины, полосы, групповое, равномерное) нет
Степень задернения почвы (слабая, средняя, сильная) средняя
Степень минерализации почвы (% от площади лесного участка) 10
Состояние очистки от порубочных остатков и валежника (захламленность, м³) а
а) отсутствует (до 5 м³/га); б) слабая (5-20 м³/га); в) средняя (20-50 м³/га);
г) сильная (более 50 м³/га)
Категория доступности для техники а
а) доступная; б) требуется узкополосная расчистка без корчевки пней;
в) требуется узкополосная расчистка; г) требуется широкополосная расчистка с корчевкой пней.

Характеристика имеющихся подроста и молодняка лесных древесных пород:

состав пород нет
средний возраст, лет нет
средняя высота, м нет
количество деревьев и кустарников, тыс. штук/га нет
размещение их по площади лесного участка (равномерное, неравномерное, групповое) нет
состояние лесных насаждений и их оценка нет

Проектируемый способ лесовосстановления: искусственное лесовосстановление

(естественное лесовосстановление, искусственное лесовосстановление, комбинированное лесовосстановление (посев, посадка))

Обоснование проектируемого способа лесовосстановления основных лесных древесных пород восстанавливаемых лесов с учетом особенностей производства работ в различных категориях защитных лесов и особо защитных участках лесов (для лесных участков, предназначенных для проведения лесовосстановления, на которых лесовосстановительные мероприятия осуществляются лицами, указанными в подпункте "а" пункта 6 Правил, государственными (муниципальными) учреждениями, указанными в подпункте "б" пункта 6 Правил) проект освоения лесов

Сроки и технологии (методы) выполнения работ по лесовосстановлению (для лесных участков, предназначенных для проведения лесовосстановления, на которых лесовосстановительные мероприятия осуществляются лицами, указанными в подпункте "а" пункта 6 Правил, государственными (муниципальными) учреждениями, указанными в подпункте "б" пункта 6 Правил) подготовки почвы (борозды) - сентябрь 2022 г., посадка - апрель 2023 г., схема размещения посадочных мест - расстояние между рядами 3-3,5 м, в рядах 0,7 м, густота посадки (количество посадочных мест) 4,5 тыс./га, схема смешения пород Д-Д-Д-Д

Сроки и технологии (методы) выполнения работ по агротехническим уходам (для лесных участков, предназначенных для проведения лесовосстановления, на которых лесовосстановительные мероприятия осуществляются лицами, указанными в подпункте "а" пункта 6 Правил, государственными (муниципальными) учреждениями, указанными в подпункте "б" пункта 6 Правил) 2023 год – 4 ухода (1-й уход май 2023г., 2-й уход июнь 2023г., 3-й уход июль 2023г., 4-й уход август 2023г.) уничтожение нежелательной травянистой и древесной растительности в рядах и междурядьях; 2024 год – 3 ухода (1-й уход май 2024г., 2-й уход июнь 2024г., 3-й уход август 2024г.) уничтожение нежелательной травянистой и древесной растительности в рядах и междурядьях; 2025 год – 2 ухода (1-й уход июнь 2025г., 2-й уход август 2025г.) уничтожение нежелательной травянистой и древесной растительности в рядах и междурядьях; 2026 год – 2 ухода (1-й уход июнь 2026г., 2-й уход август 2026г.) уничтожение нежелательной травянистой и древесной растительности в рядах и междурядьях; 2027 год – 1 уход (июль 2027г.), уничтожение травянистой и нежелательной древесной растительности

Сроки и технологии (методы) выполнения работ по лесоводственным уходам (для лесных участков, предназначенных для проведения лесовосстановления, на которых лесовосстановительные мероприятия осуществляются лицами, указанными в подпункте "а" пункта 6 Правил, государственными (муниципальными) учреждениями, указанными в подпункте "б" пункта 6 Правил) 2028 год – 1 уход (июль 2028г.), уничтожение травянистой и нежелательной древесной растительности; 2029 год – 1 уход (август 2029г.), уничтожение травянистой и нежелательной древесной растительности

Требования к используемому для лесовосстановления посадочному (посевному) материалу:

Порода дуб черешчатый

Вид посадочного материала (сеянцы, саженцы с открытой (закрытой) корневой системой, селекционная категория происхождения семян, лесосеменной район) сеянцы,
селекционная категория происхождения семян-нормальные, лесосеменной район-2
возраст, лет не менее 1-2
высота, см не менее 15
диаметр корневой шейки, мм не менее 4

Характеристика посевного материала:

Порода дуб черешчатый
Класс качества семян не ниже 2
Селекционная категория нормальные
Место происхождения (лесосеменной район) 2

Требования к молоднякам, площади которых подлежат отнесению к землям, на которых расположены леса, для признания работ по лесовосстановлению завершенными (для лесных участков, предназначенных для проведения лесовосстановления, на которых лесовосстановительные мероприятия осуществляются лицами, указанными в подпункте "а" пункта 6 Правил, государственными (муниципальными) учреждениями, указанными в подпункте "б" пункта 6 Правил):

порода дуб черешчатый
возраст, лет не менее 7
количество деревьев основных лесных древесных пород, тыс. штук/га не менее 1,5
средняя высота, м не менее 1,1

Объем работ по лесовосстановлению (площадь лесовосстановления, га) (для лесных участков, предназначенных для проведения лесовосстановления, на которых лесовосстановительные мероприятия осуществляются лицами, указанными в подпункте "а" пункта 6 Правил, государственными (муниципальными) учреждениями, указанными в подпункте "б" пункта 6 Правил), га 1,3

Проектируемый объем работ по лесовосстановлению (для лесных участков, предназначенных для проведения лесовосстановления, на которых лесовосстановительные мероприятия осуществляются лицами, указанными в подпункте "а" пункта 6 Правил, государственными (муниципальными) учреждениями, указанными в подпункте "б" пункта 6 Правил):

площадь лесовосстановления, га 1,3
количество жизнеспособных растений основных лесных древесных пород, тыс. штук/га 4,5
количество жизнеспособных растений основных лесных древесных пород на всей площади, тыс. штук /га 5,85

Исполнитель работ по лесовосстановлению:



 Жигулина Л.П.

(при наличии) _____ ПОДПИСЬ (фамилия, имя, отчество - последнее при наличии)

" 18 " 08 2022 г.

Число, месяц, год

Субъект Федерации – Курская область
 Лесной район – Лесостепной район Европейской части Р.Ф.
 Лесничество (или лесопарк) – Обоянское Участковое лесничество – Медвенское

**Карточка
 обследования участка №1/2022 год
 при выборе способа и технологии лесовосстановления**

1. № квартала – 28 № выдела – 4
2. Площадь участка, с точностью до 0,1 га – 1,3 га
3. План участка. Масштаб 1:10 000 (Прилагается к Карточке)
4. Категория площади: лесовосстановления - вырубка 2021
вырубка, гарь, иная (год, месяц)
5. Исходный породный состав участка лесовосстановления – 20 % Дн
6. Условия для работы техники:
 - 6.1 Количество пней, тыс.шт./га: всего до 500
 в т.ч. диаметром более 24 см – до 500
 - 6.2 Высота пней, см 0,3 в т.ч. диаметром более 24 см – 0,3
 в т.ч. высотой 30 см и более – 0,3
 - 6.3 Диаметр пней, см 40 в т.ч. диаметром более 24 см
 - 6.4 Захламленность, м³/га – отсутствует
отсутствует, слабая, средняя, сильная
 - 6.5 Завалуненность, % – нет
слабая, средняя, сильная, иные препятствия
 - 6.6 Категория доступности для работы техники – а
а, б, в, г
7. Лесорастительные условия.
 - 7.1 Рельеф – равнинный
 - 7.2 Группа типов леса – ДБСВ
 - 7.3 Тип условий местопроизрастания – Е2
 - 7.4 Почва – деградированные глубоко гумусированные черноземные почвы
тип, механический состав, степень увлажнения
 - 7.5 Степень задернения почвы – средняя
слабая, средняя, сильная
 - 7.6 Поврежденность почвы участка (степень) – средняя
слабая, средняя, сильная
 - 7.6.1 Сильные повреждения почвы, % от общей площади – 5%
 - 7.7 Степень минерализации почвы, % от площади участка – 10%
8. Характеристика сохраненного подроста главных (целевых) пород:
 - 8.1 Средний возраст подроста, лет – нет
 - 8.2 Жизнеспособность подроста – нет
жизнеспособный, нежизнеспособный
 - 8.3 Количество тыс./га: всего – в т.ч. по породам -
 - 8.4 Категория густоты – нет
редкий, средний, густой
 - 8.5 Средняя высота подроста, м – нет
 - 8.6 Категория по крупности – нет
мелкий, средний, крупный
 - 8.7 Встречаемость подроста, % – нет
 - 8.8 Распределение по площади – нет
равномерное, неравномерно, групповое

**Перечетная ведомость
 жизнеспособного подроста при обследовании
 участка №1/2022 год лесовосстановления**

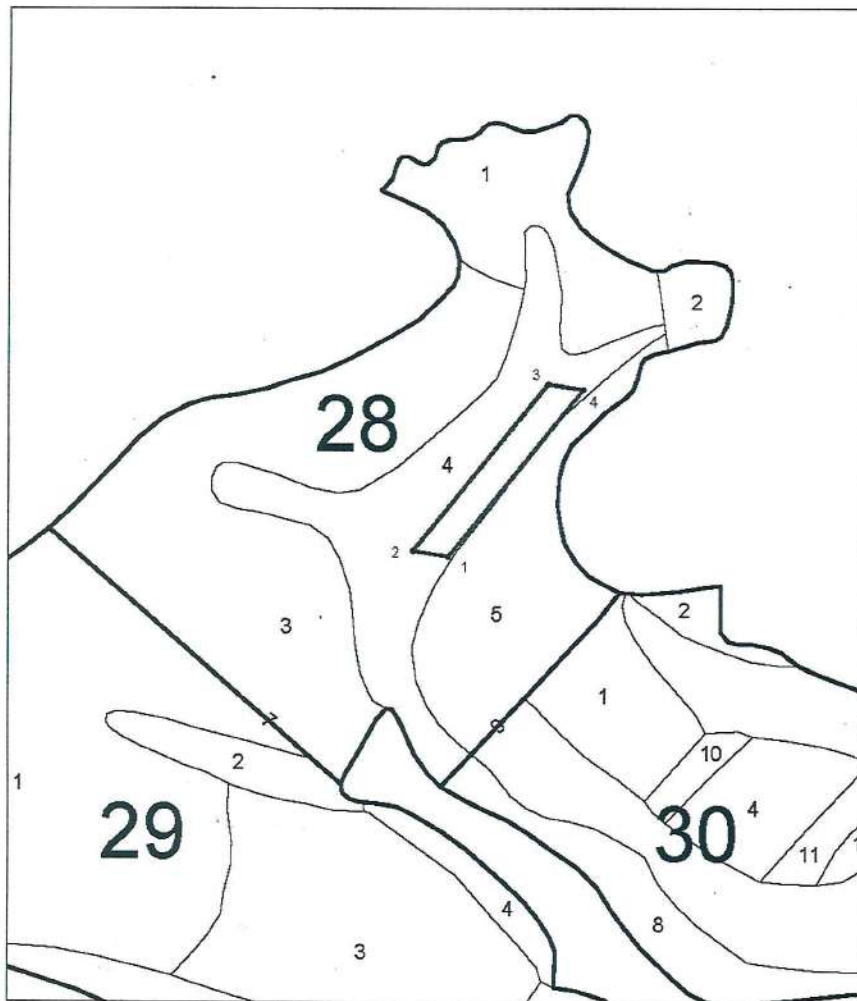
Лесничество (лесопарк) Обоянское Участковое лесничество Медвенское
 Квартал № 28 Выдел № 4

| № пробной площади/учетной площадки | Высота по категориям, м | Количество по породам, шт. | | | | | | | | |
|--|-------------------------|----------------------------|--|-------|---------------|--|-------|----------------------------|--|--------|
| | | главных (целевых) | | | сопутствующих | | | нежелательных (малоценных) | | |
| | | | | всего | | | всего | | | все го |
| 1 | - до 0,5 | | | | | | | | | |
| | - 0,6-1,5 | | | | | | | | | |
| | более 1,5 | | | | | | | | | |
| итого | | | | | | | | | | |
| 2 | | | | | | | | | | |
| | | | | | | | | | | |
| | | | | | | | | | | |
| итого | | | | | | | | | | |
| Всего | | | | | | | | | | |
| В пересчете на крупный подрост, шт./га | | | | | | | | | | |

Исполнитель(и):  Жигулина Л.П.
 должность: _____ подпись: _____ Ф.И.О
 « 18 » _____ 2022 г.


**Схема расположения мест
при проведении работ при использовании лесов в 2023 году**
Лесничество (лесопарк) – Обоянское, Медвенское участковое лесничество
квартал 28, выдел 4

Масштаб – 1:10 000
Площадь – участок №1-1,3 га



| Экспликация объекта | | |
|---|--------------------------|----------|
| Порядковый номер характерной (поворотной) точки | Геодезические координаты | |
| | X | Y |
| 1 | 51,47251 | 35,84846 |
| 2 | 51,47256 | 35,84775 |
| 3 | 51,47473 | 35,85032 |
| 4 | 51,47468 | 35,85103 |

Условные обозначения

 - границы участка

Достоверность и полноту сведений, указанных на данной странице, подтверждаю

Арендатор лесного участка _____ Жигулина Л.П.