

**Проект лесовосстановления
на лесном участке № 7/32/2023**

Лесовосстановление искусственное (естественное, искусственное, комбинированное)
Субъект Российской Федерации Курская область
Лесной район лесостепной район европейской части Российской Федерации

Характеристика местоположения лесного участка:

Лесничество Обоянское
Участковое лесничество Рыбино-Будское
№ квартала 96
№ выдела 4
Площадь лесного участка, га 0,2

(исходные данные для проекта лесовосстановления: материалы обследования лесного участка при выборе способа лесовосстановления, план лесного участка, масштаб 1:10 000 прилагаются к проекту лесовосстановления)

Характеристика лесорастительных условий лесного участка:

Рельеф участка (уклон) равнинный
Гидрологические условия (увлажнение) свежие
Почва темно-серые суглинистые и деградированные черноземы на делювиальных отложениях

Характеристика площадей лесного участка: вырубка 2021 г

(вырубки, гари, прогалины, иные не занятые лесными насаждениями или предназначенные для лесовосстановления земли)

Характеристика вырубки:

Количество пней, тыс. штук/га до 0,5
Характер и размещение оставленных деревьев и кустарников (куртины, полосы, групповое, равномерное) нет
Степень задернения почвы (слабая, средняя, сильная) средняя
Степень минерализации почвы (% от площади лесного участка) 10
Состояние очистки от порубочных остатков и валежника (захламленность, м³) а
а) отсутствует (до 5 м³/га); б) слабая (5-20 м³/га); в) средняя (20-50 м³/га);
г) сильная (более 50 м³/га)
Категория доступности для техники а
а) доступная; б) требуется узкополосная расчистка без корчевки пней;
в) требуется узкополосная расчистка; г) требуется широкополосная расчистка с корчевкой пней.

Характеристика имеющихся подроста и молодняка лесных древесных пород:

состав пород нет
средний возраст, лет нет
средняя высота, м нет
количество деревьев и кустарников, тыс. штук/га нет
размещение их по площади лесного участка (равномерное, неравномерное, групповое) нет
состояние лесных насаждений и их оценка нет

Проектируемый способ лесовосстановления: искусственное лесовосстановление

(естественное лесовосстановление, искусственное лесовосстановление, комбинированное лесовосстановление (посев, посадка))

Обоснование проектируемого способа лесовосстановления основных лесных древесных пород восстанавливаемых лесов с учетом особенностей производства работ в различных категориях защитных лесов и особо защитных участках лесов (для лесных участков, предназначенных для проведения лесовосстановления, на которых лесовосстановительные мероприятия осуществляются лицами, указанными в подпункте "а" пункта 6 Правил, государственными (муниципальными) учреждениями, указанными в подпункте "б" пункта 6 Правил) проект освоения лесов

Сроки и технологии (методы) выполнения работ по лесовосстановлению (для лесных участков, предназначенных для проведения лесовосстановления, на которых лесовосстановительные мероприятия осуществляются лицами, указанными в подпункте "а" пункта 6 Правил, государственными (муниципальными) учреждениями, указанными в подпункте "б" пункта 6 Правил) подготовки почвы (борозды) - апрель 2023 г., посадка - сентябрь 2023 г., схема размещения посадочных мест - расстояние между рядами 3-3.5 м, в рядах 1.5 м, густота посадки (количество посадочных мест) 2.2 тыс./га, схема смешения пород Д-Д-Д-Д

Сроки и технологии (методы) выполнения работ по агротехническим уходам (для лесных участков, предназначенных для проведения лесовосстановления, на которых лесовосстановительные мероприятия осуществляются лицами, указанными в подпункте "а" пункта 6 Правил, государственными (муниципальными) учреждениями, указанными в подпункте "б" пункта 6 Правил) 2023 год – 1 уход (октябрь 2023г.), уничтожение травянистой и нежелательной древесной растительности; 2024 год – 3 ухода (1-й уход май 2024г., 2-й уход июнь 2024г., 3-й уход август 2024г.) уничтожение нежелательной травянистой и древесной растительности в рядах и междурядах; 2025 год – 2 ухода (1-й уход июнь 2025г., 2-й уход август 2025г.) уничтожение нежелательной травянистой и древесной растительности в рядах и междурядах; 2026 год – 2 ухода (1-й уход июнь 2026г., 2-й уход август 2026г.) уничтожение нежелательной травянистой и древесной растительности в рядах и междурядах; 2027 год – 1 уход (июль 2027г.), уничтожение травянистой и нежелательной древесной растительности

Сроки и технологии (методы) выполнения работ по лесоводственным уходам (для лесных участков, предназначенных для проведения лесовосстановления, на которых лесовосстановительные мероприятия осуществляются лицами, указанными в подпункте "а" пункта 6 Правил, государственными (муниципальными) учреждениями, указанными в подпункте "б" пункта 6 Правил) 2028 год – 1уход (июль 2028г.), уничтожение травянистой и нежелательной древесной растительности; 2029 год – 1 уход (август 2029г.), уничтожение травянистой и нежелательной древесной растительности

Требования к используемому для лесовосстановления посадочному (посевному) материалу:

Порода дуб черешчатый

Вид посадочного материала (сеянцы, саженцы с открытой (закрытой) корневой системой, селекционная категория происхождения семян, лесосеменной район) сеянцы с

закрытой корневой системой, селекционная категория происхождения семян-
нормальные, лесосеменной район-2

возраст, лет не менее 1-2

высота, см не менее 15

диаметр корневой шейки, мм не менее 4

Характеристика посевного материала:

Порода дуб черешчатый

Класс качества семян не ниже 2

Селекционная категория нормальные

Место происхождения (лесосеменной район) 2

Требования к молоднякам, площади которых подлежат отнесению к землям, на которых расположены леса, для признания работ по лесовосстановлению законченными (для лесных участков, предназначенных для проведения лесовосстановления, на которых лесовосстановительные мероприятия осуществляются лицами, указанными в подпункте "а" пункта 6 Правил, государственными (муниципальными) учреждениями, указанными в подпункте "б" пункта 6 Правил):

порода дуб черешчатый

возраст, лет не менее 7

количество деревьев основных лесных древесных пород, тыс. штук/га не менее 1,5

средняя высота, м не менее 1,1

Объем работ по лесовосстановлению (площадь лесовосстановления, га) (для лесных участков, предназначенных для проведения лесовосстановления, на которых лесовосстановительные мероприятия осуществляются лицами, указанными в подпункте "а" пункта 6 Правил, государственными (муниципальными) учреждениями, указанными в подпункте "б" пункта 6 Правил), га 0,2

Проектируемый объем работ по лесовосстановлению (для лесных участков, предназначенных для проведения лесовосстановления, на которых лесовосстановительные мероприятия осуществляются лицами, указанными в подпункте "а" пункта 6 Правил, государственными (муниципальными) учреждениями, указанными в подпункте "б" пункта 6 Правил):

площадь лесовосстановления, га 0,2

количество жизнеспособных растений основных лесных древесных пород, тыс. штук/га 2,2

количество жизнеспособных растений основных лесных древесных пород на всей площади, тыс. штук /га 0,44

Исполнитель работ по лесовосстановлению:




Должность _____ Пикус В.С.
(при наличии) _____ (фамилия, имя, отчество - последнее при наличии)
" 29 " _____ 2022 г.
Число, месяц, год

Субъект Федерации – Курская область
 Лесной район – Лесостепной район Европейской части Р.Ф.
 Лесничество (или лесопарк) – Обоянское Участковое лесничество – Рыбино Будское

Карточка
обследования участка №1/2022 год
при выборе способа и технологии лесовосстановления

1. № квартала – 96 № выдела – 4
2. Площадь участка, с точностью до 0,1 га – 0,2 га
3. План участка. Масштаб 1:10 000 (Прилагается к Карточке)
4. Категория площади: лесовосстановления - вырубка 2021
вырубка, гарь, иная (год, месяц)
5. Исходный породный состав участка лесовосстановления – 80 % Дн
6. Условия для работы техники:
 - 6.1 Количество пней, тыс.шт./га: всего до 500
 в т.ч. диаметром более 24 см – до 500
 - 6.2 Высота пней, см 0,3 в т.ч. диаметром более 24 см – 0,3
 в т.ч. высотой 30 см и более – 0,3
 - 6.3 Диаметр пней, см 40 в т.ч. диаметром более 24 см
 - 6.4 Захламленность, м³/га – отсутствует
отсутствует, слабая, средняя, сильная
 - 6.5 Завалуненность, % – нет
слабая, средняя, сильная, иные препятствия
 - 6.6 Категория доступности для работы техники – а
а, б, в, г
7. Лесорастительные условия.
 - 7.1 Рельеф – равнинный
 - 7.2 Группа типов леса – ДСН
 - 7.3 Тип условий местопроизрастания – Д2
 - 7.4 Почва – темно-серые суглинистые и деградированные черноземы на делювиальных отложениях
тип, механический состав, степень увлажнения
 - 7.5 Степень задернения почвы – средняя
слабая, средняя, сильная
 - 7.6 Поврежденность почвы участка (степень) – средняя
слабая, средняя, сильная
 - 7.6.1 Сильные повреждения почвы, % от общей площади – 5%
 - 7.7 Степень минерализации почвы, % от площади участка – 10%
8. Характеристика сохраненного подроста главных (целевых) пород:
 - 8.1 Средний возраст подроста, лет – нет
 - 8.2 Жизнеспособность подроста – нет
жизнеспособный, нежизнеспособный
 - 8.3 Количество тыс./га: всего – в т.ч. по породам -
 - 8.4 Категория густоты – нет
редкий, средний, густой
 - 8.5 Средняя высота подроста, м – нет
 - 8.6 Категория по крупности – нет
мелкий, средний, крупный
 - 8.7 Встречаемость подроста, % – нет

- 8.8 Распределение по площади – нет
равномерное, неравномерно, групповое
- 8.9 Степень повреждений подроста – нет
слабая, средняя, сильная
- 8.10 Соответствие лесорастительным и иным условиям: соответствует
9. Характеристика возобновления сопутствующих древесных пород, кустарника: нет
10. Характеристика возобновления нежелательных малоценных пород:
порода количество т. шт./га средняя высота, м
11. Источники обсеменения – стены леса
порода, источник: одиночные (шт./га), куртины, полосы, стены леса
12. Пни пород деревьев, возобновляющихся вегетативно, шт./га: дуб, ясень, клен, до 500
порода
13. Характеристика санитарного состояния – допустимая
заселенность вредными организмами, болезни леса
14. Предложения для разработки Проекта:
- 14.1 Способ лесовосстановления – искусственный
естественный, искусственный (лесные культуры), комбинированный
- 14.2 Главные (целевые) породы – дуб
Сопутствующие – ясень, клен от естественного возобновления.
15. Срок лесовосстановления – 2023-2029
начало, окончание (месяц, год)
16. Необходимость проведения предварительных и сопутствующих мероприятий:
очистка вырубki – ручная очистка от порубочных остатков, сбор в кучи и сжигание
санитарные – нет
противопожарные – нет
иные предложения – нет
- Исполнитель(и)  Пикус В.С.
- «29» августа 2024 г.



**Перечетная ведомость
 жизнеспособного подроста при обследовании
 участка №1/2022 год лесовосстановления**

Лесничество (лесопарк) Обоянское Участковое лесничество Рыбино-Будское
 Квартал № 96 Выдел № 4

| № пробной площади/ учетной площадки | Высота по категориям, м | Количество по породам, шт. | | | | | | | | |
|-------------------------------------|-------------------------|----------------------------|--|-----|---------------|--|-----|----------------------------|--|-----|
| | | главных (целевых) | | | сопутствующих | | | нежелательных (малоценных) | | |
| | | | | все | | | все | | | все |
| 1 | - до 0,5 | | | | | | | | | |
| | - 0,6-1,5 | | | | | | | | | |
| | более 1,5 | | | | | | | | | |
| итого | | | | | | | | | | |
| 2 | | | | | | | | | | |
| | | | | | | | | | | |
| | | | | | | | | | | |
| итого | | | | | | | | | | |
| Всего | | | | | | | | | | |
| В пересчете на крупный, тыс. шт./га | | | | | | | | | | |

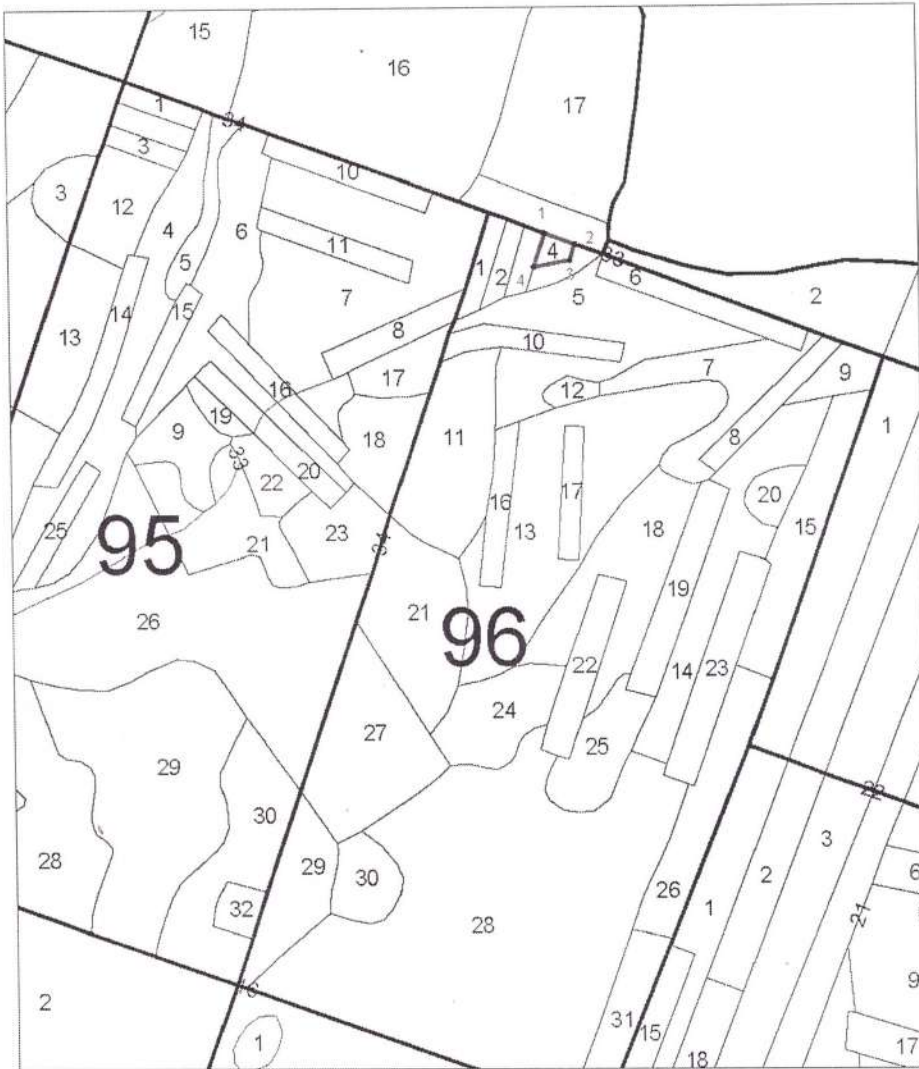
Исполнитель(и): Пикус В.С. Пикус В.С.
 должность: подпись Ф.И.О

« 29 » августа 2022 г.



**Схема расположения мест
при проведении работ при использовании лесов в 2023 году**
Лесничество (лесопарк) – Обоянское, Рыбино-Будское участковое лесничество
квартал 96, выдел 4

Масштаб – 1:10 000
Площадь – участок №1-0,2 га




| Экспликация объекта | | |
|---|--------------------------|----------|
| Порядковый номер характерной (поворотной) точки | Геодезические координаты | |
| | X | Y |
| 1 | 51,20353 | 35,84411 |
| 2 | 51,20341 | 35,84468 |
| 3 | 51,20322 | 35,84460 |
| 4 | 51,20312 | 35,84392 |

Условные обозначения

 - границы участка

Достоверность и полноту сведений, указанных на данной странице, подтверждаю

Арендатор лесного участка  Пикус В.С.

