

**Проект лесовосстановления  
на лесном участке № 7/36/2023**

Лесовосстановление искусственное (естественное, искусственное, комбинированное)  
Субъект Российской Федерации Курская область  
Лесной район лесостепной район европейской части Российской Федерации

**Характеристика местоположения лесного участка:**

Лесничество Обоянское

Участковое лесничество Рыбино-Будское

№ квартала 99

№ выдела 10

Площадь лесного участка, га 0,3

(исходные данные для проекта лесовосстановления: материалы обследования лесного участка при выборе способа лесовосстановления, план лесного участка, масштаб 1:10 000 прилагаются к проекту лесовосстановления)

**Характеристика лесорастительных условий лесного участка:**

Рельеф участка (уклон) склон ЮЗ-15

Гидрологические условия (увлажнение) свежие

Почва темно-серые суглинистые и деградированные черноземы на делювиальных отложениях

**Характеристика площадей лесного участка: вырубка 2021 г**

(вырубки, гари, прогалины, иные не занятые лесными насаждениями или предназначенные для лесовосстановления земли)

**Характеристика вырубки:**

Количество пней, тыс. штук/га до 0,5

Характер и размещение оставленных деревьев и кустарников (куртины, полосы, групповое, равномерное) нет

Степень задернения почвы (слабая, средняя, сильная) средняя

Степень минерализации почвы (% от площади лесного участка) 10

Состояние очистки от порубочных остатков и валежника (захламленность, м<sup>3</sup>) а

а) отсутствует (до 5 м<sup>3</sup>/га); б) слабая (5-20 м<sup>3</sup>/га); в) средняя (20-50 м<sup>3</sup>/га);

г) сильная (более 50 м<sup>3</sup>/га)

Категория доступности для техники а

а) доступная; б) требуется узкополосная расчистка без корчевки пней;

в) требуется узкополосная расчистка; г) требуется широкополосная расчистка с корчевкой пней.

**Характеристика имеющихся подроста и молодняка лесных древесных пород:**

состав пород нет

средний возраст, лет нет

средняя высота, м нет

количество деревьев и кустарников, тыс. штук/га нет

размещение их по площади лесного участка (равномерное, неравномерное, групповое)

нет

состояние лесных насаждений и их оценка нет

**Проектируемый способ лесовосстановления: искусственное лесовосстановление**

(естественное лесовосстановление, искусственное лесовосстановление, комбинированное лесовосстановление (посев, посадка))

**Обоснование проектируемого способа лесовосстановления основных лесных древесных пород восстанавливаемых лесов с учетом особенностей производства работ в различных категориях защитных лесов и особо защитных участках лесов (для лесных участков, предназначенных для проведения лесовосстановления, на которых лесовосстановительные мероприятия осуществляются лицами, указанными в подпункте "а" пункта 6 Правил, государственными (муниципальными) учреждениями, указанными в подпункте "б" пункта 6 Правил) проект освоения лесов**

**Сроки и технологии (методы) выполнения работ по лесовосстановлению** (для лесных участков, предназначенных для проведения лесовосстановления, на которых лесовосстановительные мероприятия осуществляются лицами, указанными в подпункте "а" пункта 6 Правил, государственными (муниципальными) учреждениями, указанными в подпункте "б" пункта 6 Правил) подготовки почвы (борозды) - сентябрь 2022 г., посадка - апрель 2023 г., схема размещения посадочных мест - расстояние между рядами 3-3,5 м, в рядах 0,7 м, густота посадки (количество посадочных мест) 4.5 тыс./га, схема смешения пород Д-Д-Д-Д

**Сроки и технологии (методы) выполнения работ по агротехническим уходам** (для лесных участков, предназначенных для проведения лесовосстановления, на которых лесовосстановительные мероприятия осуществляются лицами, указанными в подпункте "а" пункта 6 Правил, государственными (муниципальными) учреждениями, указанными в подпункте "б" пункта 6 Правил) 2023 год – 4 ухода (1-й уход май 2023г., 2-й уход июнь 2023г., 3-й уход июль 2023г., 4-й уход август 2023г.) уничтожение нежелательной травянистой и древесной растительности в рядах и междурядьях; 2024 год – 3 ухода (1-й уход май 2024г., 2-й уход июнь 2024г., 3-й уход август 2024г.) уничтожение нежелательной травянистой и древесной растительности в рядах и междурядьях; 2025 год – 2 ухода (1-й уход июнь 2025г., 2-й уход август 2025г.) уничтожение нежелательной травянистой и древесной растительности в рядах и междурядьях; 2026 год – 2 ухода (1-й уход июнь 2026г., 2-й уход август 2026г.) уничтожение нежелательной травянистой и древесной растительности в рядах и междурядьях; 2027 год – 1 уход (июль 2027г.), уничтожение травянистой и нежелательной древесной растительности

**Сроки и технологии (методы) выполнения работ по лесоводственным уходам** (для лесных участков, предназначенных для проведения лесовосстановления, на которых лесовосстановительные мероприятия осуществляются лицами, указанными в подпункте "а" пункта 6 Правил, государственными (муниципальными) учреждениями, указанными в подпункте "б" пункта 6 Правил) 2028 год – 1 уход (июль 2028г.), уничтожение травянистой и нежелательной древесной растительности; 2029 год – 1 уход (август 2029г.), уничтожение травянистой и нежелательной древесной растительности

**Требования к используемому для лесовосстановления посадочному (посевному) материалу:**

Порода дуб черешчатый

Вид посадочного материала (сеянцы, саженцы с открытой (закрытой) корневой системой, селекционная категория происхождения семян, лесосеменной район) сеянцы, селекционная категория происхождения семян-нормальные, лесосеменной район-2

возраст, лет не менее 1-2

высота, см не менее 15

диаметр корневой шейки, мм не менее 4

**Характеристика посевного материала:**

Порода дуб черешчатый

Класс качества семян не ниже 2

Селекционная категория нормальные

Место происхождения (лесосеменной район) 2

**Требования к молоднякам, площади которых подлежат отнесению к землям, на которых расположены леса, для признания работ по лесовосстановлению завершенными** (для лесных участков, предназначенных для проведения лесовосстановления, на которых лесовосстановительные мероприятия осуществляются лицами, указанными в подпункте "а" пункта 6 Правил, государственными (муниципальными) учреждениями, указанными в подпункте "б" пункта 6 Правил):

порода дуб черешчатый

возраст, лет не менее 7

количество деревьев основных лесных древесных пород, тыс. штук/га не менее 1.5

средняя высота, м не менее 1,1

**Объем работ по лесовосстановлению (площадь лесовосстановления, га)** (для лесных участков, предназначенных для проведения лесовосстановления, на которых лесовосстановительные мероприятия осуществляются лицами, указанными в подпункте "а" пункта 6 Правил, государственными (муниципальными) учреждениями, указанными в подпункте "б" пункта 6 Правил), га 0,3

**Проектируемый объем работ по лесовосстановлению** (для лесных участков, предназначенных для проведения лесовосстановления, на которых лесовосстановительные мероприятия осуществляются лицами, указанными в подпункте "а" пункта 6 Правил, государственными (муниципальными) учреждениями, указанными в подпункте "б" пункта 6 Правил):

площадь лесовосстановления, га 0,3

количество жизнеспособных растений основных лесных древесных пород, тыс. штук/га 4,5

количество жизнеспособных растений основных лесных древесных пород на всей площади, тыс. штук /га 1,35

**Исполнитель работ по лесовосстановлению:**



Пикус В.С.

Должность

(при наличии)

подпись

(фамилия, имя, отчество - последнее при наличии)

" 29 " августа 2022 г.

Число, месяц, год

Субъект Федерации – Курская область

Лесной район – Лесостепной район Европейской части Р.Ф.

Лесничество (или лесопарк) – Обоянское Участковое лесничество – Рыбино Будское

**Карточка**  
**обследования участка №1/2022 год**  
**при выборе способа и технологии лесовосстановления**

1. № квартала – 99 № выдела – 10
2. Площадь участка, с точностью до 0,1 га – 0,3 га
3. План участка. Масштаб 1:10 000 (Прилагается к Карточке)
4. Категория площади: лесовосстановления - вырубка 2021  
вырубка, гарь, иная (год, месяц)
5. Исходный породный состав участка лесовосстановления – 50 % Дн
6. Условия для работы техники:
  - 6.1 Количество пней, тыс.шт./га: всего до 500  
в т.ч. диаметром более 24 см – до 500
  - 6.2 Высота пней, см 0,3 в т.ч. диаметром более 24 см – 0,3  
в т.ч. высотой 30 см и более – 0,3
  - 6.3 Диаметр пней, см 40 в т.ч. диаметром более 24 см
  - 6.4 Захламленность, м<sup>3</sup>/га – отсутствует  
отсутствует, слабая, средняя, сильная
  - 6.5 Завалуненность, % – нет  
слабая, средняя, сильная, иные препятствия
  - 6.6 Категория доступности для работы техники – а  
а, б, в, г
7. Лесорастительные условия.
  - 7.1 Рельеф – склон ЮЗ-15
  - 7.2 Группа типов леса – ДСН
  - 7.3 Тип условий местопроизрастания – Д2
  - 7.4 Почва – темно-серые суглинистые и деградированные черноземы на делювиальных отложениях  
тип, механический состав, степень увлажнения
  - 7.5 Степень задернения почвы – средняя  
слабая, средняя, сильная
  - 7.6 Поврежденность почвы участка (степень) – средняя  
слабая, средняя, сильная
    - 7.6.1 Сильные повреждения почвы, % от общей площади – 5%
    - 7.7 Степень минерализации почвы, % от площади участка – 10%
8. Характеристика сохраненного подроста главных (целевых) пород:
  - 8.1 Средний возраст подроста, лет – нет
  - 8.2 Жизнеспособность подроста – нет  
жизнеспособный, нежизнеспособный
  - 8.3 Количество тыс./га: всего – в т.ч. по породам -
  - 8.4 Категория густоты – нет  
редкий, средний, густой
  - 8.5 Средняя высота подроста, м – нет
  - 8.6 Категория по крупности – нет  
мелкий, средний, крупный
  - 8.7 Встречаемость подроста, % – нет

- 8.8 Распределение по площади – нет  
равномерное, неравномерно, групповое
- 8.9 Степень повреждений подроста – нет  
слабая, средняя, сильная
- 8.10 Соответствие лесорастительным и иным условиям: соответствует
9. Характеристика возобновления сопутствующих древесных пород, кустарника: нет
10. Характеристика возобновления нежелательных малоценных пород:  
порода количество т. шт./га средняя высота, м
11. Источники обсеменения – стены леса  
порода, источник: одиночные (шт./га), куртины, полосы, стены леса
12. Пни пород деревьев, возобновляющихся вегетативно, шт./га: дуб, ясень, клен, до 500  
порода
13. Характеристика санитарного состояния – допустимая  
заселенность вредными организмами, болезни леса
14. Предложения для разработки Проекта:
- 14.1 Способ лесовосстановления – искусственный  
естественный, искусственный (лесные культуры), комбинированный
- 14.2 Главные (целевые) породы – дуб  
Сопутствующие – ясень, клен от естественного возобновления.
15. Срок лесовосстановления – 2023-2029  
начало, окончание (месяц, год)
16. Необходимость проведения предварительных и сопутствующих мероприятий:  
очистка вырубki – ручная очистка от порубочных остатков, сбор в кучи и сжигание  
санитарные – нет  
противопожарные – нет  
иные предложения – нет

Исполнитель(и):  Пикус В.С.

«29» августа 2023 г.

1а - к Форме 1  
 К «Карточке  
 обследования участка №1/ 2022год  
 при выборе способа и технологии  
 лесовосстановления»

**Перечетная ведомость  
 жизнеспособного подроста при обследовании  
 участка №1/2022 год лесовосстановления**

Лесничество (лесопарк) Обоянское Участковое лесничество Рыбино-Будское  
 Квартал № 99 Выдел № 10

№ пробной площади/ учетной площадки	Высота по категориям, м	Количество по породам, шт.								
		главных (целевых)			сопутствующих			нежелательных (малоценных)		
				всего			всего			всего
1	- до 0,5									
	- 0,6-1,5									
	более 1,5									
итого										
2										
итого										
Всего										
В пересчете на крупный, тыс. шт./га										

Исполнитель(и): Владимир Степанов Пикус В.С.  
 должность: подпись Ф.И.О

«29» августа 2022 г.



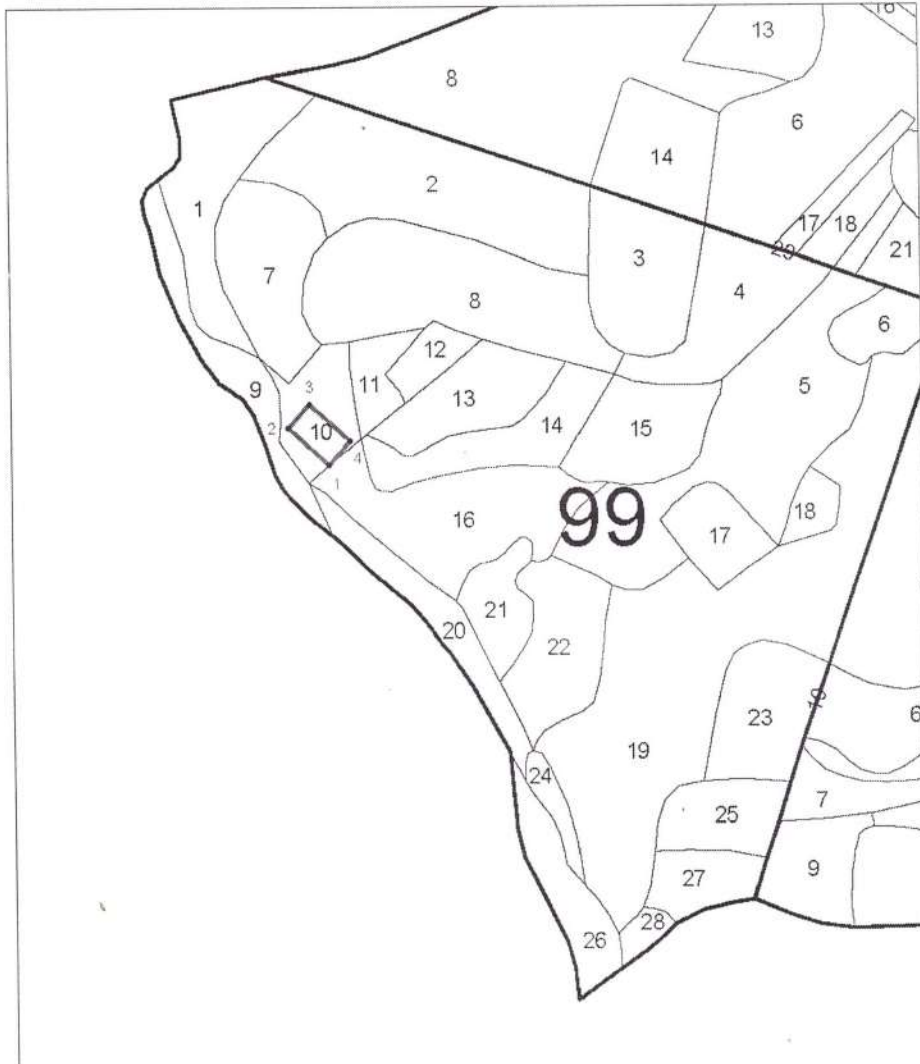
2  
Схема расположения мест

при проведении работ при использовании лесов в 2023 году

Лесничество (лесопарк) – Обоянское, Рыбино-Будское участковое лесничество  
квартал 99, выдел 10

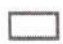
Масштаб – 1:10 000

Площадь – участок №1-0,3 га



Экспликация объекта		
Порядковый номер характерной (поворотной) точки	Геодезические координаты	
	X	Y
1	51,19806	35,79851
2	51,19847	35,79771
3	51,19876	35,79810
4	51,19838	35,79909

Условные обозначения

 - границы участка

Достоверность и полноту сведений, указанных на данной странице, подтверждаю

Арендатор лесного участка  Пикус В.С.

