

Проект лесовосстановления на лесном участке № 12/6-23 / 2022 год

Лесовосстановление: искусственное (естественное, искусственное, комбинированное)

Субъект Российской Федерации: Курская область

Лесной район: Лесостепной район европейской части Российской Федерации

Характеристика местоположения лесного участка:

Лесничество: Хомутовское

Участковое лесничество: Ольховское

Урочище:

№ Квартала: 253

№ Выдела: 29

Площадь лесного участка, га: 0,4

(исходные данные для проекта лесовосстановления: материалы обследования лесного участка при выборе способа лесовосстановления, план лесного участка, масштаб 1:10 000 прилагаются к проекту лесовосстановления)

Характеристика лесорастительных условий лесного участка:

Рельеф участка (уклон): склон ЮВ-15

Гидрологические условия (увлажнение): свежий

Почва: деградированные глубоко гумусированные черноземы

Характеристика площадей лесного участка:

вырубка 2020 года

(вырубки, гарь, прогалыны, иные не занятые лесными насаждениями или предназначенные для лесовосстановления земли)

Характеристика вырубки:

Количество пней, тыс. штук/га: 0,41

Характер и размещение оставленных деревьев и кустарников (куртины, полосы, групповое, равномерное): нет

Степень задернения почвы (слабая, средняя, сильная): сильная

Степень минерализации почвы (% от площади лесного участка): 0%

Состояние очистки от порубочных остатков и валежника (захламленность, м3): отсутствует (до 5 м.куб/га)

а) отсутствует (до 5 м3/га); б) слабая (5-20 м3/га); в) средняя (20-50 м3/га); г) сильная (более 50 м3/га).

Категория доступности для техники: доступная

а) доступная;

б) требуется узкополосная расчистка без корчевки пней;

в) требуется узкополосная расчистка;

г) требуется широкополосная расчистка с корчевкой пней.

Характеристика имеющихся подроста и молодняка лесных древесных пород:

Нет подроста и молодняка

Проектируемый способ лесовосстановления:

искусственное лесовосстановление

(естественное лесовосстановление, искусственное лесовосстановление, комбинированное лесовосстановление (посев, посадка))

Обоснование проектируемого способа лесовосстановления основных лесных древесных пород восстанавливаемых лесов с учетом особенностей производства работ в различных категориях защитных лесов и особо защитных участках лесов (для лесных участков, предназначенных для проведения лесовосстановления, на которых лесовосстановительные мероприятия осуществляются лицами, указанными в подпункте "а" пункта 6 Правил, государственными (муниципальными) учреждениями, указанными в подпункте "б" пункта 6 Правил)

отсутствие подроста (Приложение 19 к Правилам лесовосстановления, таблица 2)

Сроки и технологии (методы) выполнения работ по лесовосстановлению (для лесных участков, предназначенных для проведения лесовосстановления, на которых лесовосстановительные мероприятия осуществляются лицами, указанными в подпункте "а" пункта 6 Правил, государственными (муниципальными) учреждениями, указанными в подпункте "б" пункта 6 Правил)

октябрь 2022 год-подготовка почвы, нарезание борозд через 3,3 м, апрель 2023 год - посадка ручная под меч Колосова через 0,7 м

Сроки и технологии (методы) выполнения работ по агротехническим уходам (для лесных участков, предназначенных для проведения лесовосстановления, на которых лесовосстановительные мероприятия осуществляются лицами, указанными в подпункте "а" пункта 6 Правил, государственными (муниципальными) учреждениями, указанными в подпункте "б" пункта 6 Правил)

уничтожение сорной травянистой растительности в ряду и в междурядьях 2023 год - 4 ухода в мае, июне, июле, августе, 2024 год - 3 ухода в июне, июле, августе, 2025 год- 2 ухода в июне, августе, 2026 год- 1 уход в июне, 2027 год - 1 уход в июле

Сроки и технологии (методы) выполнения работ по лесоводственным уходам (для лесных участков, предназначенных для проведения лесовосстановления, на которых лесовосстановительные мероприятия осуществляются лицами, указанными в подпункте "а" пункта 6 Правил, государственными (муниципальными) учреждениями, указанными в подпункте "б" пункта 6 Правил)

2028 год - уничтожение нежелательной древесно-кустарниковой растительности

Требования к используемому для лесовосстановления посадочному (посевному) материалу:

Порода: ясень обыкновенный

Вид посадочного материала (сеянцы, саженцы с открытой (закрытой) корневой системой, селекционная категория происхождения семян, лесосеменной район): сеянцы с открытой корневой системой

возраст, лет: 1

высота, см: 12

диаметр корневой шейки, мм: 2 мм.

Характеристика посевного материала:

Порода: нет

Класс качества семян: нет

Селекционная категория: нет

Место происхождения (лесосемейный район): нет

Требования к молоднякам, площади которых подлежат отнесению к землям, на которых расположены леса, для признания работ по лесовосстановлению выполненными (для лесных участков, предназначенных для проведения лесовосстановления, на которых лесовосстановительные мероприятия осуществляются лицами, указанными в подпункте "а" пункта 6 Правил, государственными (муниципальными) учреждениями, указанными в подпункте "б" пункта 6 Правил):

порода: ясень обыкновенный

возраст, лет: 6

количество деревьев основных лесных древесных пород, тыс. штук/га: 2

Средняя высота, м: 1,7

Объем работ по лесовосстановлению (площадь лесовосстановления, га) (для лесных участков, предназначенных для проведения лесовосстановления, на которых лесовосстановительные мероприятия осуществляются лицами, указанными в подпункте "а" пункта 6 Правил, государственными (муниципальными) учреждениями, указанными в подпункте "б" пункта 6 Правил)

0,4

Проектируемый объем работ по лесовосстановлению (для лесных участков, предназначенных для проведения лесовосстановления, на которых лесовосстановительные мероприятия осуществляются лицами, указанными в подпункте "а" пункта 6 Правил, государственными (муниципальными) учреждениями, указанными в подпункте "б" пункта 6 Правил):

площадь лесовосстановления, га: 0,4

количество жизнеспособных растений основных лесных древесных пород, тыс. штук /га: 4,2

количество жизнеспособных растений основных лесных древесных пород на всей площади, тыс. штук /га: 1,7

Исполнитель работ по лесовосстановлению:



Глава

Должность (При наличии)

Подпись

рядухин Александр Михайл
(Фамилия, имя, отчество - последнее при наличии)

25.08.2022

Число, месяц, год

Субъект Федерации Курская область

Лесной район лесостепной европейской части РФ

Лесничество Хомутовское Участковое лесничество Ольховское

**Карточка
обследования участка №12/6 2022 год
при выборе способа лесовосстановления**

- 1 № квартала 253 № выдела 29
- 2 Площадь участка, с точностью до 0,1 га 0,4
- 3 План участка. Масштаб 1:10 000 (Прилагается к Карточке)
- 4 Категория площади лесовосстановления вырубка, 2020, май
вырубка, гарь, иная (год, месяц)
- 5 Исходный породный состав участка лесовосстановления, % 4Кло3Яо1Дн2Ос
- 6 Условия для работы техники:
- 6.1 Количество пней, тыс.шт./га: всего 0,41
в т.ч. диаметром более 24 см _____
- 6.2 Высота пней, см 15 в т.ч. диаметром более 24 см _____
в т.ч. высотой 30 см и более нет
- 6.3 Диаметр пней, см 38 в т.ч. диаметром более 24 см _____
- 6.4 Захламленность, м³/га отсутствует
отсутствует, слабая, средняя, сильная
- 6.5 Завалуненность, % отсутствует
слабая, средняя, сильная, иные препятствия
- 6.6 Категория доступности для работы техники доступно без понижения пней и корчевки
а, б, в, г
- 7 Лесорастительные условия.
- 7.1 Рельеф склон ЮВ-15°
- 7.2 Группа типов леса Дбсв, дубняк байрачный свежий
- 7.3 Тип условий местопроизрастания Е2, дубрава байрачная
- 7.4 Почва свежая, деградированные глубоко гумусированные черноземы
тип, механический состав, степень увлажнения
- 7.5 Степень задернения почвы сильная
слабая, средняя, сильная
- 7.6 Поврежденность почвы участка (степень) слабая
слабая, средняя, сильная
- 7.6.1 Сильные повреждения почвы, % от общей площади нет
- 7.7 Степень минерализации почвы, % от площади участка нет
- 8 Характеристика сохраненного подроста главных (целевых) пород:
- 8.1 Средний возраст подроста, лет нет
- 8.2 Жизнеспособность подроста нет
жизнеспособный, нежизнеспособный
- 8.3 Количество тыс./га: всего нет в т.ч. по породам нет
- 8.4 Категория густоты нет
редкий, средний, густой
- 8.5 Средняя высота подроста, м нет
- 8.6 Категория по крупности нет
мелкий, средний, крупный
- 8.7 Встречаемость подроста, % нет
- 8.8 Распределение по площади нет
равномерное, неравномерно, групповое

8.9 Степень повреждений подроста нет
слабая, средняя, сильная

8.10 Соответствие лесорастительным и иным условиям: _____
соответствует - замена не требуется

соответствует - замена не требуется, не соответствует – замена требуется

9. Характеристика возобновления сопутствующих древесных пород, кустарника:
порода нет количество, шт./га _____ средняя высота, м _____

10 Характеристика возобновления нежелательных малоценных пород:
порода нет количество, шт./га _____ средняя высота, м _____

11. Источники обсеменения стены леса
порода, источник: одиночные (шт./га), куртины, полосы, стены леса

12. Пни пород деревьев, возобновляющихся вегетативно, шт./га: нет
порода _____

13. Характеристика санитарного состояния нет
заселенность вредными организмами, болезни леса

14. Предложения для разработки Проекта:

14.1 Способ лесовосстановления искусственный (лесные культуры)
естественный, искусственный (лесные культуры), комбинированный

14.2 Главные (целевые) породы Ясень обыкновенный
сопутствующие нет

15. Срок лесовосстановления апрель 2023 г- октябрь 2028 год
начало, окончание (месяц, год)

16. Необходимость проведения предварительных и сопутствующих мероприятий:
очистка вырубki _____

санитарные _____

противопожарные _____

иные предложения _____

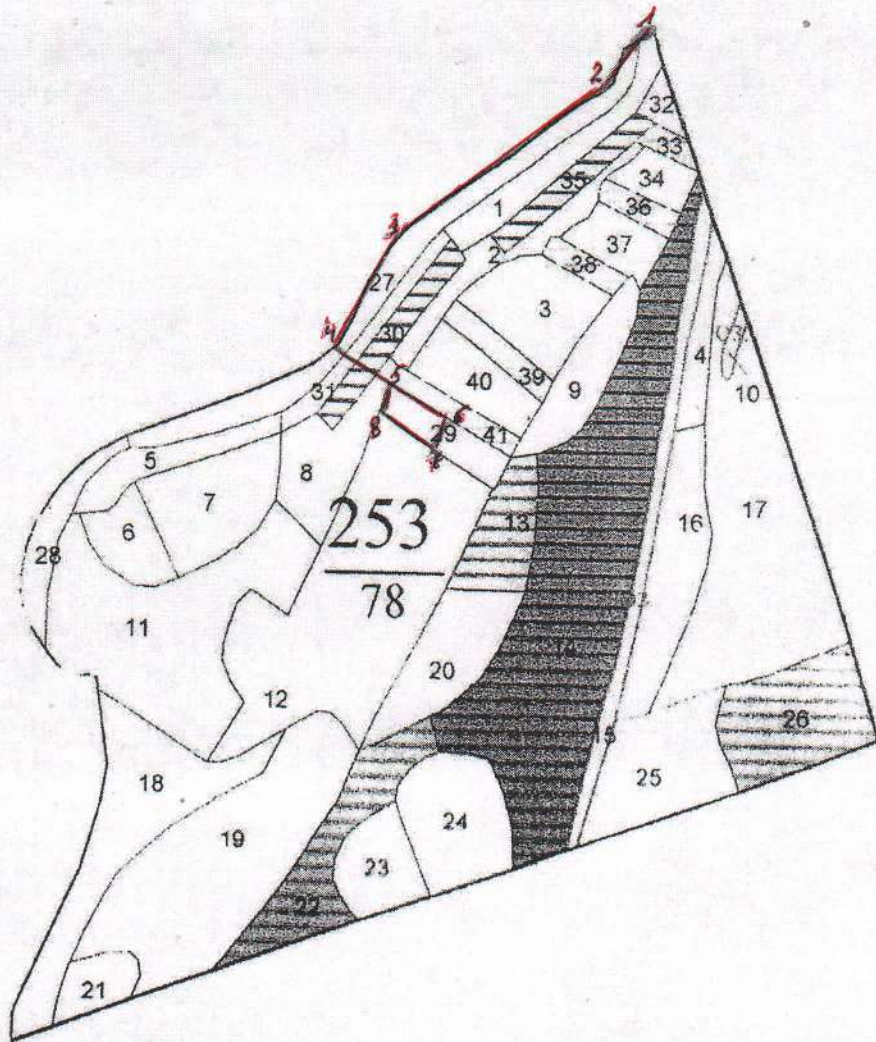
Исполнитель(и): глава «К/х Гончарук Ю.А.» Попрядухин А.М.

должность

Ф.И.О



« 22 » августа 2022 г.



ГЕОДЕЗИЧЕСКИЙ ЖУРНАЛ

№ точек	Направление, румб	Длина линии, м.	Геодезические координаты	
			Долгота	Широта
1	ЮЗ-45	100	34.937619	51.799834
2	ЮЗ-54	350	34.936546	51.798451
3	ЮЗ-29	160	34.932853	51.796571
4	ЮВ-57	80	34.931912	51.795257
5	ЮВ-60	95	34.932590	51.7943
6	ЮЗ-26	39	34.933534	51.794147
7	СЗ-58	98	34.933148	51.793867
8	СВ-13	37	34.932418	51.794267
9				
10				

Съемку и накладку произвел

Попрядухин А.М.

