

**Проект лесовосстановления  
на лесном участке № 12/8-23 / 2022 год**

Лесовосстановление: искусственное (естественное, искусственное, комбинированное)

Субъект Российской Федерации: Курская область

Лесной район: Лесостепной район европейской части Российской Федерации

**Характеристика местоположения лесного участка:**

Лесничество: Хомутовское

Участковое лесничество: Ольховское

Урочище:

№ Квартала: 253

№ Выдела: 3д2

Площадь лесного участка, га: 0,2

(исходные данные для проекта лесовосстановления: материалы обследования лесного участка при выборе способа лесовосстановления, план лесного участка, масштаб 1:10 000 прилагаются к проекту лесовосстановления)

**Характеристика лесорастительных условий лесного участка:**

Рельеф участка (уклон): склон ЮВ-15

Гидрологические условия (увлажнение): свежий

Почва: деградированные глубоко гумусированные черноземы

**Характеристика площадей лесного участка:**

вырубка 2020 года

(вырубки, гарь, прогалины, иные не занятые лесными насаждениями или предназначенные для лесовосстановления земли)

**Характеристика вырубки:**

Количество пней, тыс. штук/га: 0,41

Характер и размещение оставленных деревьев и кустарников (куртины, полосы, групповое, равномерное): нет

Степень задернения почвы (слабая, средняя, сильная): сильная

Степень минерализации почвы (% от площади лесного участка): 0%

Состояние очистки от порубочных остатков и валежника (захламенность, м3): отсутствует (до 5 м.куб/га)

а) отсутствует (до 5 м3/га); б) слабая (5-20 м3/га); в) средняя (20-50 м3/га); г) сильная (более 50 м3/га).

Категория доступности для техники: доступная

а) доступная;

б) требуется узкополосная расчистка без корчевки пней;

в) требуется узкополосная расчистка;

г) требуется широкополосная расчистка с корчевкой пней.

**Характеристика имеющихся подроста и молодняка лесных древесных пород:**

Нет подроста и молодняка

**Проектируемый способ лесовосстановления:**

искусственное лесовосстановление

(естественное лесовосстановление, искусственное лесовосстановление, комбинированное лесовосстановление (посев, посадка))

**Обоснование проектируемого способа лесовосстановления основных лесных древесных пород восстанавливаемых лесов с учетом особенностей производства работ в различных категориях защитных лесов и особо защитных участках лесов (для лесных участков, предназначенных для проведения лесовосстановления, на которых лесовосстановительные мероприятия осуществляются лицами, указанными в подпункте "а" пункта 6 Правил, государственными (муниципальными) учреждениями, указанными в подпункте "б" пункта 6 Правил)**

отсутствие подроста (Приложение 19 к Правилам лесовосстановления, таблица 2)

**Сроки и технологии (методы) выполнения работ по лесовосстановлению (для лесных участков, предназначенных для проведения лесовосстановления, на которых лесовосстановительные мероприятия осуществляются лицами, указанными в подпункте "а" пункта 6 Правил, государственными (муниципальными) учреждениями, указанными в подпункте "б" пункта 6 Правил)**

октябрь 2022 год-подготовка почвы, нарезание борозд через 3,0 м, апрель 2023 год - посадка ручная под меч Колесова через 0,8 м

**Сроки и технологии (методы) выполнения работ по агротехническим уходам (для лесных участков, предназначенных для проведения лесовосстановления, на которых лесовосстановительные мероприятия осуществляются лицами, указанными в подпункте "а" пункта 6 Правил, государственными (муниципальными) учреждениями, указанными в подпункте "б" пункта 6 Правил)**

уничтожение сорной травянистой растительности в ряду и в междурядьях 2023 год - 4 ухода в мае, июне, июле, августе, 2024 год - 3 ухода в июне, июле, августе, 2025 год- 2 ухода в июне, августе, 2026 год- 1 уход в июне, 2027 год - 1 уход в августе

**Сроки и технологии (методы) выполнения работ по лесоводственным уходам (для лесных участков, предназначенных для проведения лесовосстановления, на которых лесовосстановительные мероприятия осуществляются лицами, указанными в подпункте "а" пункта 6 Правил, государственными (муниципальными) учреждениями, указанными в подпункте "б" пункта 6 Правил)**

2028 год - уничтожение нежелательной древесно-кустарниковой растительности

**Требования к используемому для лесовосстановления посадочному (посевному) материалу:**

Порода: ясень обыкновенный

Вид посадочного материала (сеянцы, саженцы с открытой (закрытой) корневой системой, селекционная категория происхождения семян, лесосеменной район): сеянцы с открытой корневой системой

возраст, лет: 1

высота, см: 12



диаметр корневой шейки, мм: 2 мм.

**Характеристика посевного материала:**

- Порода: нет
- Класс качества семян: нет
- Селекционная категория: нет
- Место происхождения (лесосемейный район): нет

Требования к молоднякам, площади которых подлежат отнесению к землям, на которых расположены леса, для признания работ по лесовосстановлению выполненными (для лесных участков, предназначенных для проведения лесовосстановления, на которых лесовосстановительные мероприятия осуществляются лицами, указанными в подпункте "а" пункта 6 Правил, государственными (муниципальными) учреждениями, указанными в подпункте "б" пункта 6 Правил):

- порода: ясень обыкновенный
- возраст, лет: 6
- количество деревьев основных лесных древесных пород, тыс. штук/га: 2
- Средняя высота, м: 1,7

Объем работ по лесовосстановлению (площадь лесовосстановления, га) (для лесных участков, предназначенных для проведения лесовосстановления, на которых лесовосстановительные мероприятия осуществляются лицами, указанными в подпункте "а" пункта 6 Правил, государственными (муниципальными) учреждениями, указанными в подпункте "б" пункта 6 Правил)

0,2

Проектируемый объем работ по лесовосстановлению (для лесных участков, предназначенных для проведения лесовосстановления, на которых лесовосстановительные мероприятия осуществляются лицами, указанными в подпункте "а" пункта 6 Правил, государственными (муниципальными) учреждениями, указанными в подпункте "б" пункта 6 Правил):

- площадь лесовосстановления, га: 0,2
- количество жизнеспособных растений основных лесных древесных пород, тыс. штук /га: 4,1
- количество жизнеспособных растений основных лесных древесных пород на всей площади, тыс. штук /га: 0,8

**Исполнитель работ по лесовосстановлению:**



рядухин Александр Михайл  
(Фамилия, имя, отчество - последнее  
при наличии)

Глава

Должность (При наличии)

Подпись

25.08.2022

Число, месяц, год



Субъект Федерации Курская область

Лесной район лесостепной европейской части РФ

Лесничество Хомутовское Участковое лесничество Ольховское

**Карточка  
обследования участка №12/8 2022 год  
при выборе способа лесовосстановления**

1 № квартала 253 № выдела 3,д2

2 Площадь участка, с точностью до 0,1 га 0,2

3 План участка. Масштаб 1:10 000 (Прилагается к Карточке)

4 Категория площади лесовосстановления вырубка, 2020, май  
вырубка, гарь, иная (год, месяц)

5 Исходный породный состав участка лесовосстановления, % 4Кло3Яо1Дп2Ос

6 Условия для работы техники:

6.1 Количество пней, тыс.шт./га: всего 0,41

в т.ч. диаметром более 24 см \_\_\_\_\_

6.2 Высота пней, см 15 в т.ч. диаметром более 24 см \_\_\_\_\_

в т.ч. высотой 30 см и более нет

6.3 Диаметр пней, см 38 в т.ч. диаметром более 24 см \_\_\_\_\_

6.4 Захламленность, м<sup>3</sup>/га отсутствует

отсутствует, слабая, средняя, сильная

6.5 Завалуненность, % отсутствует

слабая, средняя, сильная, иные препятствия

6.6 Категория доступности для работы техники доступно без понижения пней и корчевки  
а, б, в, г

7 Лесорастительные условия.

7.1 Рельеф склон Юв-15°

7.2 Группа типов леса Дбсв, дубняк байрачный свежий

7.3 Тип условий местопроизрастания Е2, дубрава байрачная

7.4 Почва свежая, деградированные глубоко гумусированные черноземы  
тип, механический состав, степень увлажнения

7.5 Степень задернения почвы сильная

слабая, средняя, сильная

7.6 Поврежденность почвы участка (степень) слабая

слабая, средняя, сильная

7.6.1 Сильные повреждения почвы, % от общей площади нет

7.7 Степень минерализации почвы, % от площади участка нет

8 Характеристика сохраненного подроста главных (целевых) пород:

8.1 Средний возраст подроста, лет нет

8.2 Жизнеспособность подроста нет

жизнеспособный, нежизнеспособный

8.3 Количество тыс./га: всего нет в т.ч. по породам нет

8.4 Категория густоты нет

редкий, средний, густой

8.5 Средняя высота подроста, м нет

8.6 Категория по крупности нет


мелкий, средний, крупный

8.7 Встречаемость подроста, % нет

8.8 Распределение по площади нет

равномерное, неравномерно, групповое



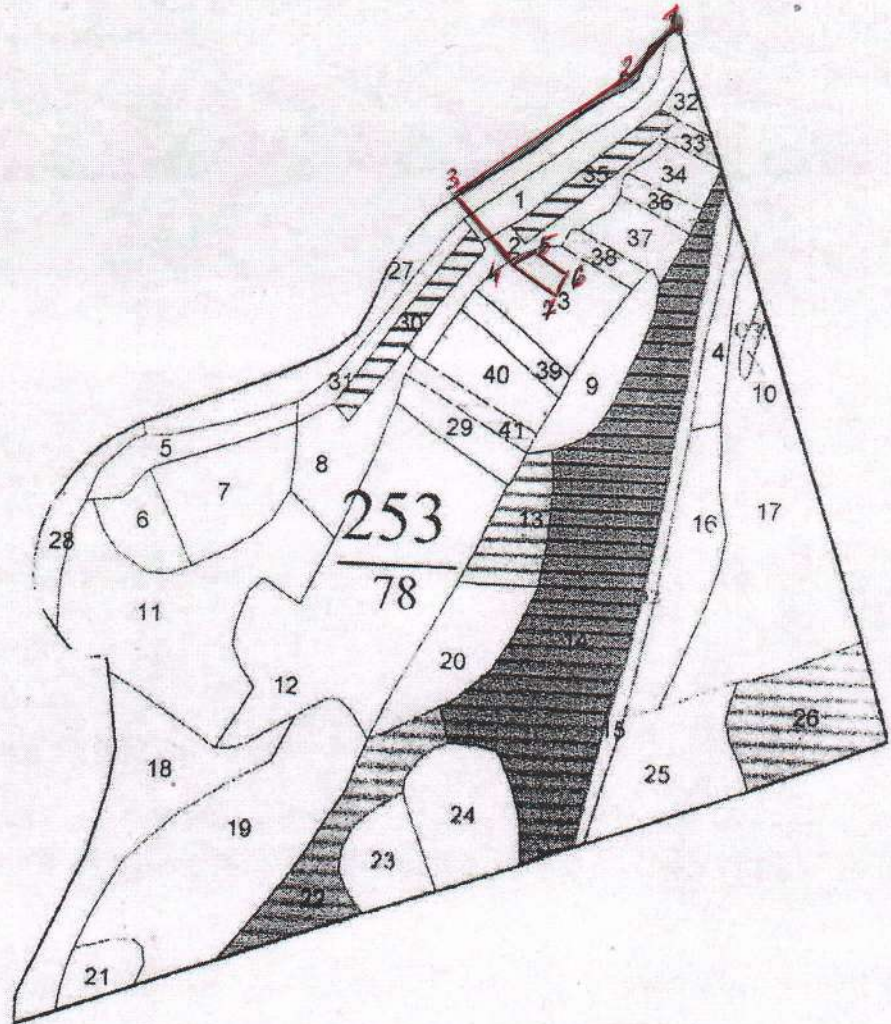
- 8.9 Степень повреждений подроста нет  
слабая, средняя, сильная
- 8.10 Соответствие лесорастительным и иным условиям: соответствует - замена не требуется  
соответствует - замена не требуется, не соответствует – замена требуется
9. Характеристика возобновления сопутствующих древесных пород, кустарника:  
порода нет количество, шт./га \_\_\_\_\_ средняя высота, м \_\_\_\_\_
- 10 Характеристика возобновления нежелательных малоценных пород:  
порода нет количество, шт./га \_\_\_\_\_ средняя высота, м \_\_\_\_\_
11. Источники обсеменения стены леса  
порода, источник: одиночные (шт./га), куртины, полосы, стены леса
12. Пни пород деревьев, возобновляющихся вегетативно, шт./га: нет  
порода \_\_\_\_\_
13. Характеристика санитарного состояния нет  
заселенность вредными организмами, болезни леса
14. Предложения для разработки Проекта:
- 14.1 Способ лесовосстановления искусственный (лесные культуры)  
естественный, искусственный (лесные культуры), комбинированный
- 14.2 Главные (целевые) породы Ясень обыкновенный  
сопутствующие нет
15. Срок лесовосстановления апрель 2023 г- октябрь 2028 год  
начало, окончание (месяц, год)
16. Необходимость проведения предварительных и сопутствующих мероприятий:  
очистка вырубki \_\_\_\_\_  
санитарные \_\_\_\_\_  
противопожарные \_\_\_\_\_  
иные предложения \_\_\_\_\_
- Исполнитель(и): глава « К/х Гончарук Ю.А.» Попрядухин А.М.  
должность \_\_\_\_\_ подпись \_\_\_\_\_ Ф.И.О \_\_\_\_\_
- 

« 22 » августа 2022 г.



**Схем – планчик**  
 Участка, назначенного под искусственное лесовосстановление в 2023 году  
 по Хомутовскому лесничеству  
 Квартал № 253 выдел № 3 л1д2 площадь 0,2 гектар

Масштаб 1 : 10000



**ГЕОДЕЗИЧЕСКИЙ ЖУРНАЛ**

№ точек	Направление, румб	Длина линии, м.	Геодезические координаты	
			Долгота	Широта
1	ЮЗ-45	100	34.937619	51.799834
2	ЮЗ-54	230	34.936546	51.798451
3	ЮВ-45	110	34.932853	51.796571
4	СВ-85	45	34.934	51.7961
5	ЮВ-53	65	34.9349	51.7961
6	ЮЗ-85	45	34.93583	51.7961
7	СЗ-53	65	34.93527	51.79583
8				
9				
10				

Съемку и накладку произвел \_\_\_\_\_

Цопрядухин А.М.

