

Субъект Федерации *Курская область*

Лесной район *лесостепная зона европейской части РФ*

Лесничество (или лесопарк) *Железногорское* Участковое лесничество *Кармановское*

Карточка
обследования участка № 3-5-23 / 2022 год
при выборе способа и технологии лесовосстановления

- 1 № квартала *34* № выдела *22 (д.2)*
- 2 Площадь участка, с точностью до 0,1 га *0,6*
- 3 План участка. Масштаб 1:10 000 (Прилагается к Карточке)
- 4 Категория площади:
лесовосстановления *вырубка 2021*
вырубка, гарь, иная (год, месяц)
- 5 Исходный породный состав участка лесовосстановления, % *бДННЗОС1Б+ЛП*
- 6 Условия для работы техники:
 - 6.1 Количество пней, тыс.шт./га: всего *0,45*
в т.ч. диаметром более 24 см *0,1*
 - 6.2 Высота пней, см *15* в т.ч. диаметром более 24 см _____
в т.ч. высотой 30 см и более *нет*
 - 6.3 Диаметр пней, см *38* в т.ч. диаметром более 24 см _____
 - 6.4 Захламленность, м³/га *слабая*
отсутствует, слабая, средняя, сильная
 - 6.5 Завалуненность, % *отсутствует*
слабая, средняя, сильная, иные препятствия
 - 6.6 Категория доступности для работы техники *а – доступно без расчистки и раскорчевки*
а, б, в, г
- 7 Лесорастительные условия:
 - 7.1 Рельеф *Пологие склоны и ровные месторасположения*
 - 7.2 Группа типов леса *С2Д*
 - 7.3 Тип условий местопроизрастания *ДОСН*
 - 7.4 Почва *Темно-серые и серые супесчаные, серые лесные суглинистые*
тип, механический состав, степень увлажнения
 - 7.5 Степень задернения почвы *средняя*
слабая, средняя, сильная
 - 7.6 Поврежденность почвы участка (степень) *слабая*
слабая, средняя, сильная
 - 7.6.1 Сильные повреждения почвы, % от общей площади *нет*
 - 7.7 Степень минерализации почвы, % от площади участка *нет*
- 8 Характеристика сохраненного подроста главных (целевых) пород:
 - 8.1 Средний возраст подроста, лет *нет*
 - 8.2 Жизнеспособность подроста *нет*
жизнеспособный, нежизнеспособный
 - 8.3 Количество тыс./га: всего *нет* в т.ч. по породам *нет*
 - 8.4 Категория густоты *нет*
редкий, средний, густой
 - 8.5 Средняя высота подроста, м *нет*
 - 8.6 Категория по крупности *нет*
мелкий, средний, крупный
 - 8.7 Встречаемость подроста, % *нет*
 - 8.8 Распределение по площади *нет*

равномерное, неравномерно, групповое

8.9 Степень повреждений подроста нет

слабая, средняя, сильная

8.10 Соответствие лесорастительным и иным условиям нет

соответствует - замена не требуется, не соответствует - замена требуется

9 Характеристика возобновления сопутствующих древесных пород, кустарника:
порода нет количество, шт./га нет средняя высота, м нет

10 Характеристика возобновления нежелательных малоценных пород:
порода нет количество, шт./га нет средняя высота, м нет

11 Источники обсеменения стены леса

порода, источник: одиночные (шт./га), куртины, полосы, стены леса

12 Пни пород деревьев, возобновляющихся вегетативно, шт./га: нет
порода

13 Характеристика санитарного состояния вредителей, болезней леса не обнаружено

заселенность вредными организмами, болезни леса

14. Предложения для разработки Проекта:

14.1 Способ лесовосстановления искусственный

естественный, искусственный (лесные культуры), комбинированный

14.2 Главные (целевые) породы дуб

сопутствующие _____

15 Срок лесовосстановления октябрь 2022-подготовка почвы, нарезание борозд через 3,0
м, апрель 2023 год - посадка механизированная через 0,7 м

начало, окончание (месяц, год)

16 Необходимость проведения предварительных и сопутствующих мероприятий:

очистка вырубki _____

санитарные _____

противопожарные _____

иные предложения _____

Исполнитель(и): ст.инженер

должность



подпись

Павлюшина А.А.

Ф.И.О

« 07 » сентября 2022 г.

Проект лесовосстановления

на лесном участке N3 -5-23 /2022год

Лесовосстановление искусственное
(комбинированное)

Субъект Российской Федерации Курская область

Лесной район Лесостепной район европейской части РФ

Характеристика местоположения лесного участка:

Лесничество Железнодорожное

Участковое лесничество Кармановское

N квартала 34

N выдела 22 (д.2)

Площадь лесного участка, га 0,6

Характеристика лесорастительных условий лесного участка:

Рельеф участка (уклон) Пологие склоны и ровные месторасположения

Гидрологические условия (увлажнение) свежий

Почва Темно-серые и серые супесчаные, серые лесные суглинистые

Характеристика площадей лесного участка: вырубка 2021 года

(вырубки, гари, прогалины, иные не занятые лесными насаждениями или предназначенные для лесовосстановления земли)

Характеристика вырубки:

Количество пней, тыс. штук/га 0,45

Характер и размещение оставленных деревьев и кустарников (куртины, полосы, групповое, равномерное) нет

Степень задернения почвы (слабая, средняя, сильная) средняя

Степень минерализации почвы (% от площади лесного участка) 0%

Состояние очистки от порубочных остатков и валежника (захлавленность, м) слабая (5-20 м /га)

а) отсутствует (до 5 м /га); б) слабая (5-20 м /га); в) средняя (20-50 м /га); г) сильная (более 50 м /га)

Категория доступности для техники доступная

а) доступная; б) требуется узкополосная расчистка без корчевки пней; в) требуется узкополосная расчистка; г) требуется широкополосная расчистка с корчевкой пней.

Характеристика имеющихся подроста и молодняка лесных древесных пород:

нет подроста и молодняка

Проектируемый способ лесовосстановления:

искусственное лесовосстановление

Обоснование проектируемого способа лесовосстановления основных лесных древесных пород восстанавливаемых лесов с учетом особенностей производства работ в различных категориях защитных лесов и особо защитных участках лесов (для лесных участков, предназначенных для проведения лесовосстановления, на которых лесовосстановительные мероприятия осуществляются лицами, указанными в подпункте "а" пункта 6 Правил, государственными (муниципальными) учреждениями, указанными в подпункте "б" пункта 6 Правил

отсутствие подроста (Приложение 19 к Правилам лесовосстановления, таблица 2)

Сроки и технологии (методы) выполнения работ по лесовосстановлению (для лесных участков, предназначенных для проведения лесовосстановления, на которых лесовосстановительные мероприятия осуществляются лицами, указанными в подпункте "а" пункта 6 Правил, государственными (муниципальными) учреждениями, указанными в подпункте "б" пункта 6 Правил

октябрь 2022-подготовка почвы, нарезание борозд через 3,0 м, апрель 2023 год – посадка механизированная через 0,7 м

Сроки и технологии (методы) выполнения работ по агротехническим уходам (для лесных участков, предназначенных для проведения лесовосстановления, на которых лесовосстановительные мероприятия осуществляются лицами, указанными в подпункте "а" пункта 6 Правил, государственными (муниципальными) учреждениями, указанными в подпункте "б" пункта 6 Правил)

уничтожение сорной травянистой растительности в ряду и в междурядьях 2023 год - 4 ухода в мае, июне, июле, августе, 2024 год -3 ухода в июне, июле, августе, 2025 год-2 ухода в июне, августе, 2026 год -1 уход в июне, 2027 год -1 уход в августе

Сроки и технологии (методы) выполнения работ по лесоводственным уходам (для лесных участков, предназначенных для проведения лесовосстановления, на которых лесовосстановительные мероприятия осуществляются лицами, указанными в подпункте "а" пункта 6 Правил, государственными (муниципальными) учреждениями, указанными в подпункте "б" пункта 6 Правил)

2028 год- уничтожение нежелательной древесно-кустарниковой растительности

Требования к используемому для лесовосстановления посадочному (посевному) материалу:

Порода: дуб

Вид посадочного материала (сеянцы, саженцы с открытой (закрытой) корневой системой, селекционная

категория происхождения семян, лесосеменной район)

сеянцы с открытой коневой системой

возраст, лет 2

высота, см 15

диаметр корневой шейки, мм 4 мм

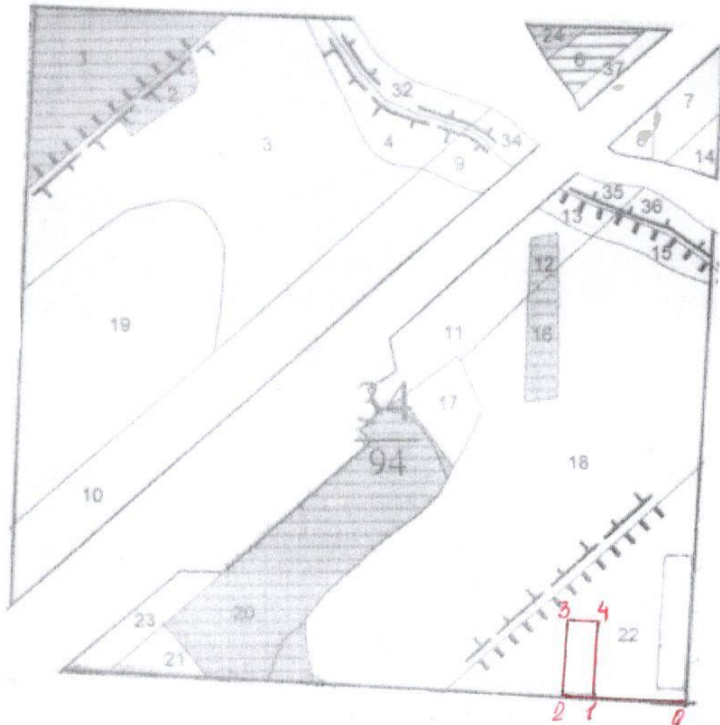
Характеристика посевного материала:

СХЕМА

участка, назначенного под искусственное лесовосстановление в 2023 году
по Железногорскому лесничеству.

Кармановское участковое лесничество
квартал 34, выдел 22, делянка 2 площадь делянки – 0,6 га

Масштаб 1:10 000



ГЕОДЕЗИЧЕСКИЙ ЖУРНАЛ

№ точек	Направление, румб	Длина линий, м	Геодезические координаты	
			Широта	Долгота
0-1	СЗ-87	130	52.17864	35.36305
1-2	СЗ-87	50	52.17868	35.36118
2-3	СВ-4	120	52.17862	35.36040
3-4	ЮВ-89	50	52.17977	35.36036
4-1	ЮЗ-4	120	52.17973	35.36114

Съемку и накладку произвел ст. инженер Шенникова С.А.