

**Проект лесовосстановления
на лесном участке № 11/3-23 / 2022 год**

Лесовосстановление: искусственное (естественное, искусственное, комбинированное)

Субъект Российской Федерации: Курская область

Лесной район: Лесостепной район европейской части Российской Федерации

Характеристика местоположения лесного участка:

Лесничество: Суджанское

Участковое лесничество: Кореневское

Урочище:

№ Квартала: 83

№ Выдела: 36, д.3

Площадь лесного участка, га: 0,3

(исходные данные для проекта лесовосстановления: материалы обследования лесного участка при выборе способа лесовосстановления, план лесного участка, масштаб 1:10 000 прилагаются к проекту лесовосстановления)

Характеристика лесорастительных условий лесного участка:

Рельеф участка (уклон): равнинный

Гидрологические условия (увлажнение): свежий

Почва: темно-серая лесная

Характеристика площадей лесного участка:

вырубка 2022 года

(вырубки, гари, прогалины, иные не занятые лесными насаждениями или предназначенные для лесовосстановления земли)

Характеристика вырубки:

Количество пней, тыс. штук/га: 0,36

Характер и размещение оставленных деревьев и кустарников (куртины, полосы, групповое, равномерное): нет

Степень задернения почвы (слабая, средняя, сильная): средняя

Степень минерализации почвы (% от площади лесного участка): 0%

Состояние очистки от порубочных остатков и валежника (захламенность, м3): отсутствует (до 5 м.куб/га)

а) отсутствует (до 5 м3/га); б) слабая (5-20 м3/га); в) средняя (20-50 м3/га); г) сильная (более 50 м3/га).

Категория доступности для техники: доступная

а) доступная;

б) требуется узкополосная расчистка без корчевки пней;

в) требуется узкополосная расчистка;

г) требуется широкополосная расчистка с корчевкой пней.

Характеристика имеющихся подроста и молодняка лесных древесных пород:

Нет подроста и молодняка

Проектируемый способ лесовосстановления:

искусственное лесовосстановление

(естественное лесовосстановление, искусственное лесовосстановление, комбинированное лесовосстановление (посев, посадка))

Обоснование проектируемого способа лесовосстановления основных лесных древесных пород восстанавливаемых лесов с учетом особенностей производства работ в различных категориях защитных лесов и особо защитных участках лесов (для лесных участков, предназначенных для проведения лесовосстановления, на которых лесовосстановительные мероприятия осуществляются лицами, указанными в подпункте "а" пункта 6 Правил, государственными (муниципальными) учреждениями, указанными в подпункте "б" пункта 6 Правил)

отсутствие подроста (Приложение 19 к Правилам лесовосстановления, таблица 2)

Сроки и технологии (методы) выполнения работ по лесовосстановлению (для лесных участков, предназначенных для проведения лесовосстановления, на которых лесовосстановительные мероприятия осуществляются лицами, указанными в подпункте "а" пункта 6 Правил, государственными (муниципальными) учреждениями, указанными в подпункте "б" пункта 6 Правил)

октябрь 2022 год - подготовка почвы, нарезание борозд через 3,0м, апрель 2023 года - ручная посадка через 1,4 м

Сроки и технологии (методы) выполнения работ по агротехническим уходам (для лесных участков, предназначенных для проведения лесовосстановления, на которых лесовосстановительные мероприятия осуществляются лицами, указанными в подпункте "а" пункта 6 Правил, государственными (муниципальными) учреждениями, указанными в подпункте "б" пункта 6 Правил)

уничтожение сорной травянистой растительности в рядах и междурядьях, 2023 год- 4 ухода в мае, июне июле, августе, 2024 г.- 3 ухода в июне, июле, августе, 2025 г. -2 ухода в июне, июле, 2026г. - 2 ухода в июле, августе, 2027 г. - 1 уход в сентябре.

Сроки и технологии (методы) выполнения работ по лесоводственным уходам (для лесных участков, предназначенных для проведения лесовосстановления, на которых лесовосстановительные мероприятия осуществляются лицами, указанными в подпункте "а" пункта 6 Правил, государственными (муниципальными) учреждениями, указанными в подпункте "б" пункта 6 Правил)

2028 год - уничтожение нежелательной древесно-кустарниковой растительности

Требования к используемому для лесовосстановления посадочному (посевному) материалу:

Порода: Дуб черешчатый

Вид посадочного материала (сеянцы, саженцы с открытой (закрытой) корневой системой, селекционная категория происхождения семян, лесосеменной район): Сеянцы дуба черешчатого, с закрытой корневой системой, районированный посадочный материал

возраст, лет: не менее 1

высота, см: не менее 12

диаметр корневой шейки, мм: не менее 4 мм.

Характеристика посевного материала:

Порода: нет

Класс качества семян: нет

Селекционная категория: нет

Место происхождения (лесосемейный район): нет

Требования к молодым, площади которых подлежат отнесению к землям, на которых расположены леса, для признания работ по лесовосстановлению выполненными (для лесных участков, предназначенных для проведения лесовосстановления, на которых лесовосстановительные мероприятия осуществляются лицами, указанными в подпункте "а" пункта 6 Правил, государственными (муниципальными) учреждениями, указанными в подпункте "б" пункта 6 Правил):

порода: дуб черешчатый

возраст, лет: не менее 7

количество деревьев основных лесных древесных пород, тыс. штук/га: не менее 2

Средняя высота, м: не менее 1,1

Объем работ по лесовосстановлению (площадь лесовосстановления, га) (для лесных участков, предназначенных для проведения лесовосстановления, на которых лесовосстановительные мероприятия осуществляются лицами, указанными в подпункте "а" пункта 6 Правил, государственными (муниципальными) учреждениями, указанными в подпункте "б" пункта 6 Правил)

0,9

Проектируемый объем работ по лесовосстановлению (для лесных участков, предназначенных для проведения лесовосстановления, на которых лесовосстановительные мероприятия осуществляются лицами, указанными в подпункте "а" пункта 6 Правил, государственными (муниципальными) учреждениями, указанными в подпункте "б" пункта 6 Правил):

площадь лесовосстановления, га: 0,9

количество жизнеспособных растений основных лесных древесных пород, тыс.штук /га: 2,4

количество жизнеспособных растений основных лесных древесных пород на всей площади, тыс. штук /га: 0,7

Исполнитель работ по лесовосстановлению:



Директор

Должность (При наличии)

Подпись

Выводцева Ирина
Николаевна

(Фамилия, имя, отчество - последнее
при наличии)

16.09.2022

Число, месяц, год

Субъект Федерации Курская область
 Лесной район лесостепной район европейской части РФ
 Лесничество (или лесопарк) Суджанское Участковое лесничество Кореневское

**Карточка
 обследования участка №11/3-23/2022 год
 при выборе способа и технологии лесовосстановления**

- 1 № квартала 83 № выдела 36, д.3
- 2 Площадь участка, с точностью до 0,1 га 0,3
- 3 План участка. Масштаб 1:10 000 (Прилагается к Карточке)
- 4 Категория площади:
 лесовосстановления вырубка 2022 года, июль
вырубка, гарь, иная (год, месяц)
- 5 Исходный породный состав участка лесовосстановления, % 9Днн1Со
- 6 Условия для работы техники:
- 6.1 Количество пней, тыс.шт./га: всего 0,36
 в т.ч. диаметром более 24 см _____
- 6.2 Высота пней, см 15 в т.ч. диаметром более 24 см _____
 в т.ч. высотой 30 см и более нет
- 6.3 Диаметр пней, см 36 в т.ч. диаметром более 24 см _____
- 6.4 Захламленность, м³/га отсутствует
отсутствует, слабая, средняя, сильная
- 6.5 Завалуненность, % отсутствует
слабая, средняя, сильная, иные препятствия
- 6.6 Категория доступности для работы техники а, доступно без понижения пней и корчевки
а, б, в, г
- 7 Лесорастительные условия.
- 7.1 Рельеф равнинный
- 7.2 Группа типов леса ДСН, дубняк снытьевый
- 7.3 Тип условий местопроизрастания Д2 дубрава свежая
- 7.4 Почва темно-серые лесные почвы
тип, механический состав, степень увлажнения
- 7.5 Степень задернения почвы средняя
слабая, средняя, сильная
- 7.6 Поврежденность почвы участка (степень) слабая
слабая, средняя, сильная
- 7.6.1 Сильные повреждения почвы, % от общей площади нет
- 7.7 Степень минерализации почвы, % от площади участка нет
- 8 Характеристика сохраненного подроста главных (целевых) пород:
- 8.1 Средний возраст подроста, лет нет
- 8.2 Жизнеспособность подроста нет
жизнеспособный, нежизнеспособный
- 8.3 Количество тыс./га: всего нет в т.ч. по породам нет
- 8.4 Категория густоты нет
редкий, средний, густой
- 8.5 Средняя высота подроста, м нет
- 8.6 Категория по крупности нет

- 8.7 Встречаемость подроста, % нет
мелкий, средний, крупный
- 8.8 Распределение по площади нет
равномерное, неравномерно, групповое
- 8.9 Степень повреждений подроста нет
слабая, средняя, сильная
- 8.10 Соответствие лесорастительным и иным условиям: соответствует – замена не требуется
соответствует - замена не требуется, не соответствует – замена требуется
- 9 Характеристика возобновления сопутствующих древесных пород, кустарника:
порода нет количество, шт./га _____ средняя высота, м _____
- 10 Характеристика возобновления нежелательных малоценных пород:
порода нет количество, шт./га _____ средняя высота, м _____
- 11 Источники обсеменения стены леса
порода, источник: одиночные (шт./га), куртины, полосы, стены леса
- 12 Пни пород деревьев, возобновляющихся вегетативно, шт./га: нет
порода _____
- 13 Характеристика санитарного состояния нет
заселенность вредными организмами, болезни леса
14. Предложения для разработки Проекта:
- 14.1 Способ лесовосстановления искусственный (лесные культуры)
естественный, искусственный (лесные культуры), комбинированный
- 14.2 Главные (целевые) породы Дуб черешчатый
сопутствующие нет
- 15 Срок лесовосстановления апрель 2023 – октябрь 2029 г.
начало, окончание (месяц, год)
- 16 Необходимость проведения предварительных и сопутствующих мероприятий:
очистка вырубki _____
санитарные _____
противопожарные _____
иные предложения _____

Исполнитель(и): Директор
должность _____

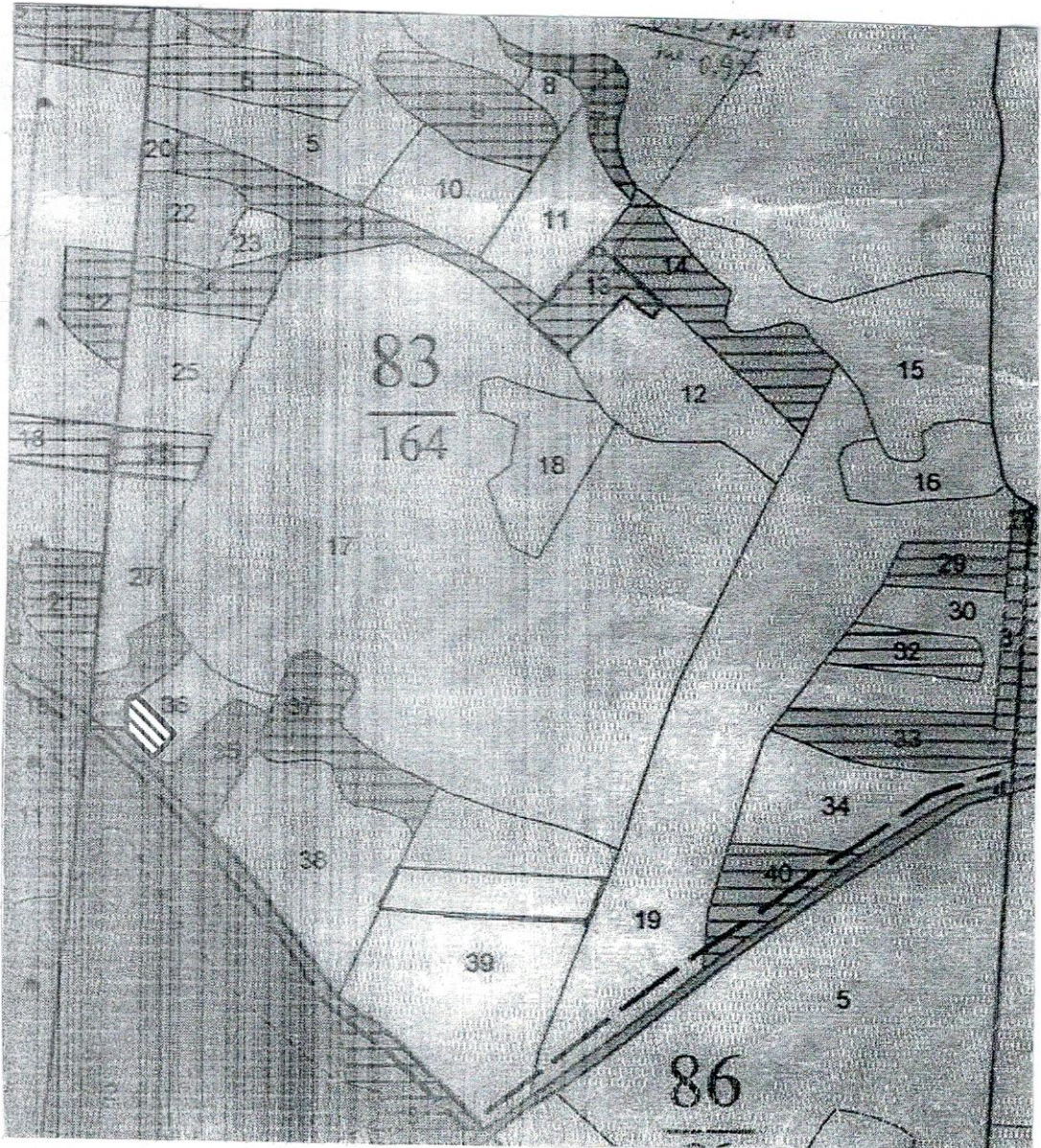


И.Н. Выводцева
Ф.И.О

« 15 » сентября 2022 г.

План участка
отведенного под искусственное лесовосстановление в 2023 году
по Суджанскому лесничеству Кореневскому участковому лесничеству
Квартал №83, выдел №36, д.3 площадь 0,3 га

Масштаб: 1:10000



ГЕОДЕЗИЧЕСКИЙ ЖУРНАЛ

№ точки	Длина линии, м	Геодезические координаты	
		x	y
1	58	34.849688	51.367698
2	46	34.850139	51.367711
3	9	34.850150	51.368032
4	72	34.850311	51.368106
5	44	34.850987	51.367694
6	47	34.850574	51.367465

Съемку и накладку произвел



Выводцева И.Н.