

**Проект лесовосстановления
на лесном участке № 5/5/2023 / 2022 год**

Лесовосстановление: искусственное (естественное, искусственное, комбинированное)

Субъект Российской Федерации: Курская область

Лесной район: Лесостепной район европейской части Российской Федерации

Характеристика местоположения лесного участка:

Лесничество: Курское

Участковое лесничество: Ленинское

Урочище: Степь

№ Квартала: 92

№ Выдела: 2

Площадь лесного участка, га: 1

(исходные данные для проекта лесовосстановления: материалы обследования лесного участка при выборе способа лесовосстановления, план лесного участка, масштаб 1:10 000 прилагаются к проекту лесовосстановления)

Характеристика лесорастительных условий лесного участка:

Рельеф участка (уклон): равнинный

Гидрологические условия (увлажнение): свежая

Почва: Темно-серые суглини и деградированные черноземы на делювиальных отложениях.

Характеристика площадей лесного участка:

вырубка 2022 года

(вырубки, гари, прогалы, иные не занятые лесными насаждениями или предназначенные для лесовосстановления земли)

Характеристика вырубки:

Количество пней, тыс. штук/га: 0,5

Характер и размещение оставленных деревьев и кустарников (куртины, полосы, групповое, равномерное): нет

Степень задернения почвы (слабая, средняя, сильная): слабая

Степень минерализации почвы (% от площади лесного участка): 10%

Состояние очистки от порубочных остатков и валежника (захламленность, м3): отсутствует (до 5 м.куб/га)

а) отсутствует (до 5 м3/га); б) слабая (5-20 м3/га); в) средняя (20-50 м3/га); г) сильная (более 50 м3/га).

Категория доступности для техники: доступная

а) доступная;

б) требуется узкополосная расчистка без корчевки пней;

в) требуется узкополосная расчистка;

г) требуется широкополосная расчистка с корчевкой пней.

Характеристика имеющихся подроста и молодняка лесных древесных пород:

Нет подроста и молодняка

Проектируемый способ лесовосстановления:

искусственное лесовосстановление

(естественное лесовосстановление, искусственное лесовосстановление, комбинированное лесовосстановление (посев, посадка))

Обоснование проектируемого способа лесовосстановления основных лесных древесных пород восстанавливаемых лесов с учетом особенностей производства работ в различных категориях защитных лесов и особо защитных участках лесов (для лесных участков, предназначенных для проведения лесовосстановления, на которых лесовосстановительные мероприятия осуществляются лицами, указанными в подпункте "а" пункта 6 Правил, государственными (муниципальными) учреждениями, указанными в подпункте "б" пункта 6 Правил)

Проект освоения лесов

Сроки и технологии (методы) выполнения работ по лесовосстановлению (для лесных участков, предназначенных для проведения лесовосстановления, на которых лесовосстановительные мероприятия осуществляются лицами, указанными в подпункте "а" пункта 6 Правил, государственными (муниципальными) учреждениями, указанными в подпункте "б" пункта 6 Правил)

подготовка почвы(борозды)-октябрь 2022 г., посадка-апрель 2023 г., схема размещения посадочных мест-расстояние между рядами 3-3,5 метра, в рядах 0,7 метра, густота посадки (количество посадочных мест) 4,5 тыс/га, схема смещения пород Д-Д-Д-Д

Сроки и технологии (методы) выполнения работ по агротехническим уходам (для лесных участков, предназначенных для проведения лесовосстановления, на которых лесовосстановительные мероприятия осуществляются лицами, указанными в подпункте "а" пункта 6 Правил, государственными (муниципальными) учреждениями, указанными в подпункте "б" пункта 6 Правил)

2023 год - 4 ухода (1-й уход май 2023 г., 2-й уход июнь 2023 г., 3-й уход июль 2023 г., 4-й уход август 2023 г.) уничтожение нежелательной травянистой и древесной растительности в рядах и междурядьях, 2024 год - 3 ухода (1-й уход май 2024 г., 2-й уход июнь 2024 г., 3-й уход август 2024 г.) уничтожение нежелательной травянистой и древесной растительности в рядах и междурядьях, 2025 год - 2 ухода, (1-й уход июнь 2025 г., 2-й уход август 2025 г.) уничтожение нежелательной травянистой и древесной растительности в рядах и междурядьях, 2026 год - 2 ухода (1-й уход июнь 2026 г., 2-й уход август 2026 г.) уничтожение нежелательной травянистой и древесной растительности в рядах и междурядьях, 2027 год - 1 уход (июль 2027 г.) уничтожение нежелательной травянистой и древесной растительности в рядах и междурядьях,

Сроки и технологии (методы) выполнения работ по лесоводственным уходам (для лесных участков, предназначенных для проведения лесовосстановления, на которых лесовосстановительные мероприятия осуществляются лицами, указанными в подпункте "а" пункта 6 Правил, государственными (муниципальными) учреждениями, указанными в подпункте "б" пункта 6 Правил)

2028 год - 1 уход (июль 2028 г.), уничтожение травянистой и нежелательной древесной растительности, 2029 год - 1 уход (август 2029 г.), уничтожение травянистой и нежелательной древесной растительности

Требования к используемому для лесовосстановления посадочному (посевному) материалу:

Порода: Дуб черешчатый

Вид посадочного материала (сеянцы, саженцы с открытой (закрытой) корневой системой, селекционная категория происхождения семян, лесосеменной район): сеянцы, селекционная категория происхождения семян-нормальные, лесосеменной район-2

возраст, лет: не менее 1

высота, см: не менее 15

диаметр корневой шейки, мм: не менее 4 мм.

Характеристика посевного материала:

Порода: Дуб черешчатый

Класс качества семян: Не ниже 2

Селекционная категория: Нормальные

Место происхождения (лесосемейный район): Лесосеменной район-2

Требования к молоднякам, площади которых подлежат отнесению к землям, на которых расположены леса, для признания работ по лесовосстановлению законченными (для лесных участков, предназначенных для проведения лесовосстановления, на которых лесовосстановительные мероприятия осуществляются лицами, указанными в подпункте "а" пункта 6 Правил, государственными (муниципальными) учреждениями, указанными в подпункте "б" пункта 6 Правил):

порода: Дуб черешчатый

возраст, лет: не менее 7

количество деревьев основных лесных древесных пород, тыс. штук/га: не менее 1,5

Средняя высота, м: не менее 1,1

Объем работ по лесовосстановлению (площадь лесовосстановления, га) (для лесных участков, предназначенных для проведения лесовосстановления, на которых лесовосстановительные мероприятия осуществляются лицами, указанными в подпункте "а" пункта 6 Правил, государственными (муниципальными) учреждениями, указанными в подпункте "б" пункта 6 Правил)

1

Проектируемый объем работ по лесовосстановлению (для лесных участков, предназначенных для проведения лесовосстановления, на которых лесовосстановительные мероприятия осуществляются лицами, указанными в подпункте "а" пункта 6 Правил, государственными (муниципальными) учреждениями, указанными в подпункте "б" пункта 6 Правил):

площадь лесовосстановления, га: 1

количество жизнеспособных растений основных лесных древесных пород, тыс.штук /га: 4,5

количество жизнеспособных растений основных лесных древесных пород на всей площади, тыс. штук /га: 4,5

Исполнитель работ по лесовосстановлению:

ДОКУМЕНТ ПОДПИСАН
ЭЛЕКТРОННОЙ ПОДПИСЬЮ

Сертификат: 03 E8 17 A3 00 AE AD 7F 8D 4B 9C 19 58 36 8D 72 F5

Владелец: Гузов Дмитрий Анатольевич, ООО "ДУБРАВА-ИНФО",
Действителен: с 25.09.2021 по 25.09.2022

Генеральный директор

Должность (При наличии)

Подпись

Гузов Дмитрий
Анатольевич

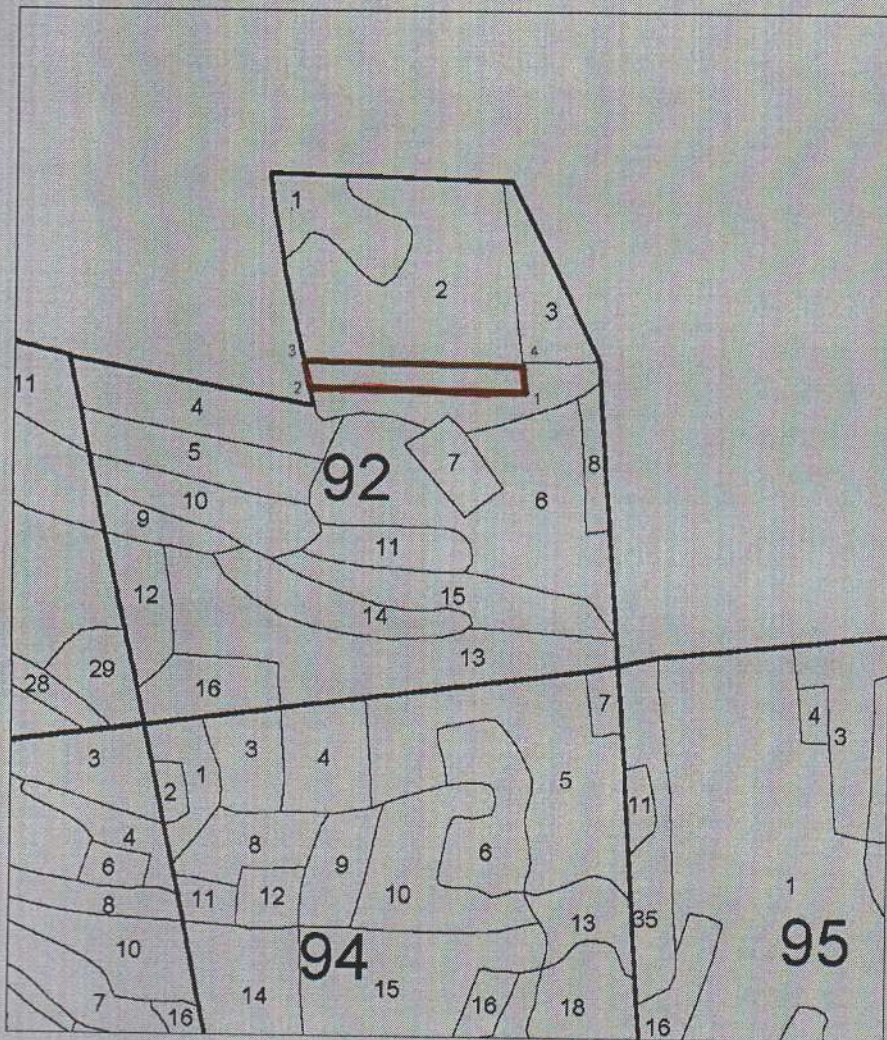
(Фамилия, имя, отчество - последнее
при наличии)

23.09.2022

Число, месяц, год


**Схема расположения мест
при проведении работ при использовании лесов в 2023 году**
Лесничество (лесопарк) – Курское, Ленинское участковое лесничество
квартал 92, выдел 2

Масштаб – 1:10 000
Площадь – участок №4-1,0 га



Экспликация объекта		
Порядковый номер характерной (поворотной) точки	Геодезические координаты	
	Широта (X)	Долгота (Y)
1	51,55235	35,81162
2	51,55221	35,80758
3	51,55253	35,80748
4	51,55264	35,81154

Условные обозначения

 - границы участка

Достоверность и полноту сведений, указанных на данной странице, подтверждаю

Арендатор лесного участка _____ **Гузмов Д.А.**



Субъект Федерации - Курская область

Лесной район – Лесостепной район Европейской части Р.Ф.

Лесничество (или лесопарк) - Курское Участковое лесничество – Ленинское

**Карточка
обследования участка № 4/ 2022 год
при выборе способа и технологии лесовосстановления**

- 1 № квартала - 92 № выдела - 2
- 2 Площадь участка, с точностью до 0,1 га - Участок (делянка) № 4 – 1,0 га
- 3 План участка. Масштаб 1:10 000 (Прилагается к Карточке)
- 4 Категория площади: лесовосстановления - вырубка 2022 год
вырубка, гарь, иная (год, месяц)
5. Исходный породный состав участка лесовосстановления – 80% Дн
- 6 Условия для работы техники:
- 6.1 Количество пней, тыс.шт./га: всего до 500
в т.ч. диаметром более 24 см – до 500
- 6.2 Высота пней, см 0,3 в т.ч. диаметром более 24 см -0,3
в т.ч. высотой 30 см и более -0,3
- 6.3 Диаметр пней, см 40 в т.ч. диаметром более 24 см
- 6.4 Захламленность, м³ /га - отсутствует
отсутствует, слабая, средняя, сильная
- 6.5 Завалуненность, % - нет
слабая, средняя, сильная, иные препятствия
- 6.6 Категория доступности для работы техники - а
а, б, в, г
- 7 Лесорастительные условия.
- 7.1 Рельеф - равнинный
- 7.2 Группа типов леса - ДСН
- 7.3 Тип условий местопроизрастания – Д2
- 7.4 Почва – Темно-серые суглини. и деградированные черноземы на делювиальных отложениях.
тип, механический состав, степень увлажнения
- 7.5 Степень задернения почвы - слабая
слабая, средняя, сильная
- 7.6 Поврежденность почвы участка (степень)- средняя
слабая, средняя, сильная
- 7.6.1 Сильные повреждения почвы, % от общей площади – 5%
- 7.7 Степень минерализации почвы, % от площади участка - 10%
- 8 Характеристика сохраненного подроста главных (целевых) пород:
- 8.1 Средний возраст подроста, лет - нет
- 8.2 Жизнеспособность подроста - нет
жизнеспособный, нежизнеспособный
- 8.3 Количество тыс./га: всего - в т.ч. по породам - нет
- 8.4 Категория густоты - нет
редкий, средний, густой
- 8.5 Средняя высота подроста, м - нет
- 8.6 Категория по крупности - нет
мелкий, средний, крупный
- 8.7 Встречаемость подроста, % - нет
- 8.8 Распределение по площади - нет
равномерное, неравномерно, групповое
- 8.9 Степень повреждений подроста - нет
слабая, средняя, сильная
- 8.10 Соответствие лесорастительным и иным условиям: соответствует

- 9 Характеристика возобновления сопутствующих древесных пород, кустарника: - нет
- 10 Характеристика возобновления нежелательных малоценных пород:
 порода количество т. шт./га средняя высота, м - нет
- 11 Источники обсеменения – стены леса
 порода, источник: одиночные (шт./га), куртины, полосы, стены леса
- 12 Пни пород деревьев, возобновляющихся вегетативно, шт./га: дуб, груша до 500
 порода
- 13 Характеристика санитарного состояния - допустимая
 заселенность вредными организмами, болезни леса
14. Предложения для разработки Проекта:
- 14.1 Способ лесовосстановления - искусственный
 естественный, искусственный (лесные культуры), комбинированный
- 14.2 Главные (целевые) породы- дуб
 Сопутствующие – нет
- 15 Срок лесовосстановления - 2023-2029
 начало, окончание (месяц, год)
- 16 Необходимость проведения предварительных и сопутствующих мероприятий:
 очистка вырубki –ручная очистка от порубочных остатков, сбор в кучи и сжигание
 санитарные - нет
 противопожарные - нет
 иные предложения - нет

Исполнитель(и): арендатор

должность



« 23 » сентября 2022 г.