

**Проект лесовосстановления  
на лесном участке № 7/11/2023 / 2022 год**

Лесовосстановление: искусственное (естественное, искусственное, комбинированное)

Субъект Российской Федерации: Курская область

Лесной район: Лесостепной район европейской части Российской Федерации

**Характеристика местоположения лесного участка:**

Лесничество: Обоянское

Участковое лесничество: Обоянское

Урочище: Дубрава-Березовая

№ Квартала: 29

№ Выдела: 3

Площадь лесного участка, га: 1

(исходные данные для проекта лесовосстановления: материалы обследования лесного участка при выборе способа лесовосстановления, план лесного участка, масштаб 1:10 000 прилагаются к проекту лесовосстановления)

**Характеристика лесорастительных условий лесного участка:**

Рельеф участка (уклон): равнинный

Гидрологические условия (увлажнение): свежая

Почва: Темно-серые суглинки и деградированные черноземы на делювиальных отложениях.

**Характеристика площадей лесного участка:**

вырубка 2021 года

(вырубки, гари, прогалы, иные не занятые лесными насаждениями или предназначенные для лесовосстановления земли)

**Характеристика вырубки:**

Количество пней, тыс. штук/га: 0,5

Характер и размещение оставленных деревьев и кустарников (куртины,

полосы, групповое, равномерное): нет

Степень задернения почвы (слабая, средняя, сильная): слабая

Степень минерализации почвы (% от площади лесного участка): 10%

Состояние очистки от порубочных остатков и валежника (захламленность, м<sup>3</sup>): отсутствует (до 5 м.куб/га)

а) отсутствует (до 5 м<sup>3</sup>/га), б) слабая (5-20 м<sup>3</sup>/га), в) средняя (20-50 м<sup>3</sup>/га), г) сильная (более 50 м<sup>3</sup>/га).

Категория доступности для техники: доступная

а) доступная;

б) требуется узкополосная расчистка без корчевки пней;

в) требуется узкополосная расчистка;

г) требуется широкополосная расчистка с корчевкой пней.

**Характеристика имеющихся подроста и молодняка лесных древесных пород:**

Нет подроста и молодняка

**Проектируемый способ лесовосстановления:**

искусственное лесовосстановление

(естественное лесовосстановление, искусственное лесовосстановление, комбинированное лесовосстановление (посев, посадка))

**Обоснование проектируемого способа лесовосстановления основных лесных древесных пород восстанавливаемых лесов с учетом особенностей производства работ в различных категориях защитных лесов и особо защитных участках лесов (для лесных участков, предназначенных для проведения лесовосстановления, на которых лесовосстановительные мероприятия осуществляются лицами, указанными в подпункте "а" пункта 6 Правил, государственными (муниципальными) учреждениями, указанными в подпункте "б" пункта 6 Правил)**

Проект освоения лесов

**Сроки и технологии (методы) выполнения работ по лесовосстановлению (для лесных участков, предназначенных для проведения лесовосстановления, на которых лесовосстановительные мероприятия осуществляются лицами, указанными в подпункте "а" пункта 6 Правил, государственными (муниципальными) учреждениями, указанными в подпункте "б" пункта 6 Правил)**

подготовка почвы(борозды)-октябрь 2022 г., посадка-апрель 2023 г., схема размещения посадочных мест-расстояние между рядами 3-3,5 метра, в рядах 0,7 метра, густота посадки (количество посадочных мест) 4,5 тыс/га, схема смешения пород Д-Д-Д-Д

**Сроки и технологии (методы) выполнения работ по агротехническим уходам (для лесных участков, предназначенных для проведения лесовосстановления, на которых лесовосстановительные мероприятия осуществляются лицами, указанными в подпункте "а" пункта 6 Правил, государственными (муниципальными) учреждениями, указанными в подпункте "б" пункта 6 Правил)**

2023 год - 4 ухода (1-й уход май 2023 г., 2-й уход июнь 2023 г., 3-й уход июль 2023 г., 4-й уход август 2023 г.) уничтожение нежелательной травянистой и древесной растительности в рядах и междурядьях, 2024 год - 3 ухода (1-й уход май 2024 г., 2-й уход июнь 2024 г., 3-й уход август 2024 г.) уничтожение нежелательной травянистой и древесной растительности в рядах и междурядьях, 2025 год - 2 ухода, (1-й уход июнь 2025 г., 2-й уход август 2025 г.) уничтожение нежелательной травянистой и древесной растительности в рядах и междурядьях, 2026 год - 2 ухода (1-й уход июнь 2026 г., 2-й уход август 2026 г.) уничтожение нежелательной травянистой и древесной растительности в рядах и междурядьях, 2027 год - 1 уход (июль 2027 г.) уничтожение нежелательной травянистой и древесной растительности в рядах и междурядьях,

**Сроки и технологии (методы) выполнения работ по лесоводственным уходам (для лесных участков, предназначенных для проведения лесовосстановления, на которых лесовосстановительные мероприятия осуществляются лицами, указанными в подпункте "а" пункта 6 Правил, государственными (муниципальными) учреждениями, указанными в подпункте "б" пункта 6 Правил)**

2028 год - 1 уход (июль 2028 г.), уничтожение травянистой и нежелательной древесной растительности, 2029 год - 1 уход (август 2029 г.), уничтожение травянистой и нежелательной древесной растительности

**Требования к используемому для лесовосстановления посадочному (посевному) материалу:**

Порода: Дуб черешчатый

Вид посадочного материала (сеянцы, саженцы с открытой (закрытой) корневой системой, селекционная категория происхождения семян, лесосеменной район): сеянцы, селекционная категория происхождения семян-нормальные, лесосеменной район-2

возраст, лет: не менее 1

высота, см: не менее 15

диаметр корневой шейки, мм: не менее 4 мм.

**Характеристика посевного материала:**

Порода: Дуб черешчатый

Класс качества семян: Не ниже 2

Селекционная категория: Нормальные

Место происхождения (лесосемейный район): Лесосеменной район-2

**Требования к молодым, площади которых подлежат отнесению к землям, на которых расположены леса, для признания работ по лесовосстановлению выполненными (для лесных участков, предназначенных для проведения лесовосстановления, на которых лесовосстановительные мероприятия осуществляются лицами, указанными в подпункте "а" пункта 6 Правил, государственными (муниципальными) учреждениями, указанными в подпункте "б" пункта 6 Правил):**

порода: Дуб черешчатый

возраст, лет: не менее 7

количество деревьев основных лесных древесных пород, тыс. штук/га: не менее 1,5

Средняя высота, м: не менее 1,1

**Объем работ по лесовосстановлению (площадь лесовосстановления, га) (для лесных участков, предназначенных для проведения лесовосстановления, на которых лесовосстановительные мероприятия осуществляются лицами, указанными в подпункте "а" пункта 6 Правил, государственными (муниципальными) учреждениями, указанными в подпункте "б" пункта 6 Правил)**

1

**Проектируемый объем работ по лесовосстановлению (для лесных участков, предназначенных для проведения лесовосстановления, на которых лесовосстановительные мероприятия осуществляются лицами, указанными в подпункте "а" пункта 6 Правил, государственными (муниципальными) учреждениями, указанными в подпункте "б" пункта 6 Правил):**

площадь лесовосстановления, га: 1

количество жизнеспособных растений основных лесных древесных пород, тыс. штук /га: 4,5

количество жизнеспособных растений основных лесных древесных пород на всей площади, тыс. штук /га: 4,5

**Исполнитель работ по лесовосстановлению:**



Генеральный директор

Должность (При наличии)

Подпись

Гузнов Дмитрий  
Анатольевич

(Фамилия, имя, отчество - последнее  
при наличии)

23.09.2022

Число, месяц, год

Субъект Федерации - Курская область

Лесной район – Лесостепной район Европейской части Р.Ф.

Лесничество (или лесопарк) - Обоянское Участковое лесничество – Обоянское

**Карточка  
обследования участка № 3/ 2022 год  
при выборе способа и технологии лесовосстановления**

1 № квартала - 29 № выдела - 3

2 Площадь участка, с точностью до 0,1 га - Участок (делянка) № 3 – 1,0 га;

3 План участка. Масштаб 1:10 000 (Прилагается к Карточке)

4 Категория площади: лесовосстановления - вырубка 2021 декабрь  
вырубка, гарь, иная (год, месяц)

5. Исходный породный состав участка лесовосстановления – 100% Дн

6 Условия для работы техники:

6.1 Количество пней, тыс.шт./га: всего до 500

в т.ч. диаметром более 24 см – до 500

6.2 Высота пней, см 0,3 в т.ч. диаметром более 24 см -0,3

в т.ч. высотой 30 см и более -0,3

6.3 Диаметр пней, см 40 в т.ч. диаметром более 24 см

6.4 Захламленность, м<sup>3</sup> /га - отсутствует

отсутствует, слабая, средняя, сильная

6.5 Завалуненность, % - нет

слабая, средняя, сильная, иные препятствия

6.6 Категория доступности для работы техники - д

а, б, в, г

7 Лесорастительные условия.

7.1 Рельеф- равнинный

7.2 Группа типов леса - ДСН

7.3 Тип условий местопроизрастания – Д2

7.4 Почва – Темно-серые суглини. и деградированные черноземы на делювиальных отложениях.

тип, механический состав, степень увлажнения

7.5 Степень задернения почвы - слабая

слабая, средняя, сильная

7.6 Поврежденность почвы участка (степень)- средняя

слабая, средняя, сильная

7.6.1 Сильные повреждения почвы, % от общей площади – 5%

7.7 Степень минерализации почвы, % от площади участка - 10%

8 Характеристика сохраненного подроста главных (целевых) пород:

8.1 Средний возраст подроста, лет - нет

8.2 Жизнеспособность подроста - нет

жизнеспособный, нежизнеспособный

8.3 Количество тыс./га: всего - в т.ч. по породам - нет

8.4 Категория густоты - нет

редкий, средний, густой

8.5 Средняя высота подроста, м - нет

8.6 Категория по крупности - нет

мелкий, средний, крупный

8.7 Встречаемость подроста, % - нет

8.8 Распределение по площади - нет

равномерное, неравномерно, групповое

8.9 Степень повреждений подроста - нет

слабая, средняя, сильная

8.10 Соответствие лесорастительным и иным условиям: соответствует

9 Характеристика возобновления сопутствующих древесных пород, кустарника: - нет

10 Характеристика возобновления нежелательных малоценных пород:  
порода количество т. шт./га средняя высота, м - нет

11 Источники обсеменения – стены леса  
порода, источник: одиночные (шт./га), куртины, полосы, стены леса

12 Пни пород деревьев, возобновляющихся вегетативно, шт./га: дуб до 500  
порода

13 Характеристика санитарного состояния - допустимая  
заселенность вредными организмами, болезни леса

14. Предложения для разработки Проекта:

14.1 Способ лесовосстановления - искусственный  
естественный, искусственный (лесные культуры), комбинированный

14.2 Главные (целевые) породы- дуб

Сопутствующие – нет

15 Срок лесовосстановления - 2023-2029  
начало, окончание (месяц, год)

16 Необходимость проведения предварительных и сопутствующих мероприятий:  
очистка вырубki –ручная очистка от порубочных остатков, сбор в кучи и сжигание  
санитарные - нет

противопожарные - нет

иные предложения - нет

Исполнитель(и): арендатор

должность

подпись

Гузов Д.А.

«Дубовый Инфо»

ООО

« 23 » сентября 2022 г.



**Перечетная ведомость  
 жизнеспособного подроста при обследовании  
 участка № 3/ 2022 год лесовосстановления**

Лесничество (лесопарк) Обоянское Участковое лесничество Обоянское  
 Квартал № 29 Выдел № 3 Участок (делянка) № 3 – 1,0 га

№ пробной площади/ учетной площадки	Высота по категориям, м	Количество по породам, шт.								
		главных (целевых)			сопутствующих			нежелательных (малоценных)		
				всего			всего			всего
1	- до 0,5									
	-0,6-1,5									
	более 1,5									
итого										
2										
итого										
Всего										
В пересчете на крупный, тыс. шт./га										

Исполнитель(и): арендатор

должность

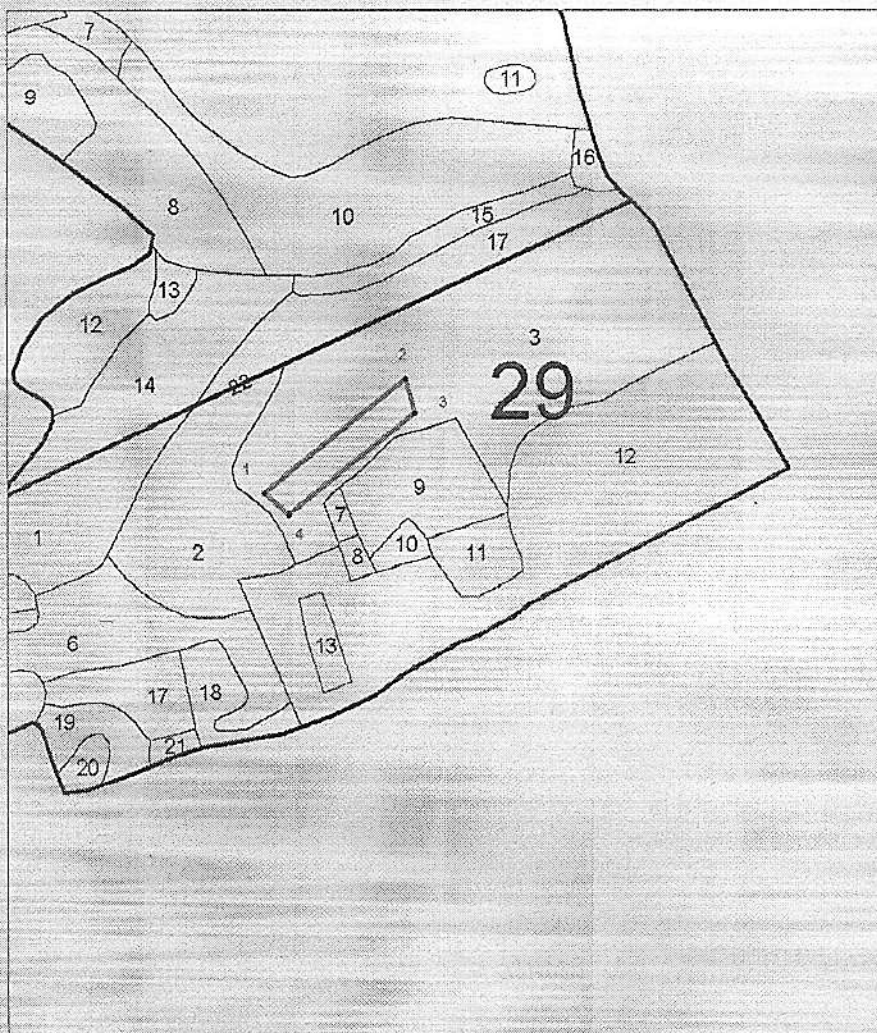
подпись



« 23 » сентября 2022 г.

**Схема расположения мест  
при проведении работ при использовании лесов в 2023 году**  
Лесничество (лесопарк) – Обоянское, Обоянское участковое лесничество  
квартал 29, выдел 3

Масштаб – 1:10 000  
Площадь – участок №3-1,0 га



Экспликация объекта		
Порядковый номер характерной (поворотной) точки	Геодезические координаты	
	Широта(X)	Долгота(Y)
1	51,31741	36,19718
2	51,31887	36,19985
3	51,31845	36,20005
4	51,31715	36,19768

Условные обозначения

 - границы участка

Достоверность и полноту сведений, указанных на данной странице, подтверждаю

Арендатор лесного участка \_\_\_\_\_



Гузнов А.А.

«Дубрава-Инфо»