

**Проект лесовосстановления  
на лесном участке № 7/9/2023 / 2022 год**

Лесовосстановление: искусственное (естественное, искусственное, комбинированное)

Субъект Российской Федерации: Курская область

Лесной район: Лесостепной район европейской части Российской Федерации

**Характеристика местоположения лесного участка:**

Лесничество: Обоянское

Участковое лесничество: Обоянское

Урочище: Дубрава-Березовая

№ Квартала: 28

№ Выдела: 1

Площадь лесного участка, га: 1,1

(исходные данные для проекта лесовосстановления: материалы обследования лесного участка при выборе способа лесовосстановления, план лесного участка, масштаб 1:10 000 прилагаются к проекту лесовосстановления)

**Характеристика лесорастительных условий лесного участка:**

Рельеф участка (уклон): равнинный

Гидрологические условия (увлажнение): свежая

Почва: Темно-серые суглинки и деградированные черноземы на делювиальных отложениях.

**Характеристика площадей лесного участка:**

вырубка 2021 года

(вырубки, гари, прогалины, иные не занятые лесными насаждениями или предназначенные для лесовосстановления земли).

**Характеристика вырубки:**

Количество пней, тыс. штук/га: 0,5

Характер и размещение оставленных деревьев и кустарников (куртины, полосы, групповое, равномерное): нет

Степень задернения почвы (слабая, средняя, сильная): слабая

Степень минерализации почвы (% от площади лесного участка): 10%

Состояние очистки от порубочных остатков и валежника (захламленность, м3): отсутствует (до 5 м.куб/га)

а) отсутствует (до 5 м3/га); б) слабая (5-20 м3/га); в) средняя (20-50 м3/га); г) сильная (более 50 м3/га).

Категория доступности для техники: доступная

а) доступная;

б) требуется узкополосная расчистка без корчевки пней;

в) требуется узкополосная расчистка;

г) требуется широкополосная расчистка с корчевкой пней.

**Характеристика имеющихся подроста и молодняка лесных древесных пород:**

Нет подроста и молодняка

**Проектируемый способ лесовосстановления:**

искусственное лесовосстановление

(естественное лесовосстановление, искусственное лесовосстановление, комбинированное лесовосстановление (полев, посадка))

Обоснование проектируемого способа лесовосстановления основных лесных древесных пород восстанавливаемых лесов с учетом особенностей производства работ в различных категориях защитных лесов и особо защитных участках лесов (для лесных участков, предназначенных для проведения лесовосстановления, на которых лесовосстановительные мероприятия осуществляются лицами, указанными в подпункте "а" пункта 6 Правил, государственными (муниципальными) учреждениями, указанными в подпункте "б" пункта 6 Правил)

Проект освоения лесов

Сроки и технологии (методы) выполнения работ по лесовосстановлению (для лесных участков, предназначенных для проведения лесовосстановления, на которых лесовосстановительные мероприятия осуществляются лицами, указанными в подпункте "а" пункта 6 Правил, государственными (муниципальными) учреждениями, указанными в подпункте "б" пункта 6 Правил)

подготовка почвы(борозды)-октябрь 2022 г., посадка-апрель 2023 г., схема размещения посадочных мест-расстояние между рядами 3-3,5 метра, в рядах 0,7 метра, густота посадки (количество посадочных мест) 4,5 тыс/га, схема смешения пород Д-Д-Д-Д

Сроки и технологии (методы) выполнения работ по агротехническим уходам (для лесных участков, предназначенных для проведения лесовосстановления, на которых лесовосстановительные мероприятия осуществляются лицами, указанными в подпункте "а" пункта 6 Правил, государственными (муниципальными) учреждениями, указанными в подпункте "б" пункта 6 Правил)

2023 год - 4 ухода (1-й уход май 2023 г., 2-й уход июнь 2023 г., 3-й уход июль 2023 г., 4-й уход август 2023 г.) уничтожение нежелательной травянистой и древесной растительности в рядах и междурядьях, 2024 год - 3 ухода (1-й уход май 2024 г., 2-й уход июнь 2024 г., 3-й уход август 2024 г.) уничтожение нежелательной травянистой и древесной растительности в рядах и междурядьях, 2025 год - 2 ухода, (1-й уход июнь 2025 г., 2-й уход август 2025 г.) уничтожение нежелательной травянистой и древесной растительности в рядах и междурядьях, 2026 год - 2 ухода (1-й уход июль 2026 г., 2-й уход август 2026 г.) уничтожение нежелательной травянистой и древесной растительности в рядах и междурядьях, 2027 год - 1 уход (июль 2027 г.) уничтожение нежелательной травянистой и древесной растительности в рядах и междурядьях,

Сроки и технологии (методы) выполнения работ по лесоводственным уходам (для лесных участков, предназначенных для проведения лесовосстановления, на которых лесовосстановительные мероприятия осуществляются лицами, указанными в подпункте "а" пункта 6 Правил, государственными (муниципальными) учреждениями, указанными в подпункте "б" пункта 6 Правил)

2028 год - 1 уход (июль 2028 г.), уничтожение травянистой и нежелательной древесной растительности, 2029 год - 1 уход (август 2029 г.), уничтожение травянистой и нежелательной древесной растительности

**Требования к используемому для лесовосстановления посадочному (посевному) материалу:**

Порода: Дуб черешчатый

Вид посадочного материала (сеянцы, саженцы с открытой (закрытой) корневой системой, селекционная категория происхождения семян, лесосеменной район): сеянцы, селекционная категория происхождения семян-нормальные, лесосеменной район-2

возраст, лет: не менее 1

высота, см: не менее 15

диаметр корневой шейки, мм: не менее 4 мм.

**Характеристика посевного материала:**

Порода: Дуб черешчатый

Класс качества семян: Не ниже 2

Селекционная категория: Нормальные

Место происхождения (лесосемейный район): Лесосеменной район-2

**Требования к молоднякам, площади которых подлежат отнесению к землям, на которых расположены леса, для признания работ по лесовосстановлению завершенными (для лесных участков, предназначенных для проведения лесовосстановления, на которых лесовосстановительные мероприятия осуществляются лицами, указанными в подпункте "а" пункта 6 Правил, государственными (муниципальными) учреждениями, указанными в подпункте "б" пункта 6 Правил):**

порода: Дуб черешчатый

возраст, лет: не менее 7

количество деревьев основных лесных древесных пород, тыс. штук/га: не менее 1,5

Средняя высота, м: не менее 1,1

**Объем работ по лесовосстановлению (площадь лесовосстановления, га) (для лесных участков, предназначенных для проведения лесовосстановления, на которых лесовосстановительные мероприятия осуществляются лицами, указанными в подпункте "а" пункта 6 Правил, государственными (муниципальными) учреждениями, указанными в подпункте "б" пункта 6 Правил)**

1,1

**Проектируемый объем работ по лесовосстановлению (для лесных участков, предназначенных для проведения лесовосстановления, на которых лесовосстановительные мероприятия осуществляются лицами, указанными в подпункте "а" пункта 6 Правил, государственными (муниципальными) учреждениями, указанными в подпункте "б" пункта 6 Правил):**

площадь лесовосстановления, га: 1,1

количество жизнеспособных растений основных лесных древесных пород, тыс. штук /га: 4,5

количество жизнеспособных растений основных лесных древесных пород на всей площади, тыс. штук /га: 4,95

**Исполнитель работ по лесовосстановлению:**



Генеральный директор

Должность (При наличии)

Подпись

Гузов Дмитрий  
Анатольевич

(Фамилия, имя, отчество - последнее  
при наличии)

23.09.2022

Число, месяц, год

Субъект Федерации - Курская область

Лесной район – Лесостепной район Европейской части Р.Ф.

Лесничество (или лесопарк) - Обоянское Участковое лесничество – Обоянское

**Карточка  
обследования участка № 2/ 2022 год  
при выборе способа и технологии лесовосстановления**

- 1 № квартала - 28 № выдела - 1
- 2 Площадь участка, с точностью до 0,1 га - Участок (делянка) № 2 – 1,1 га;
- 3 План участка. Масштаб 1:10 000 (Прилагается к Карточке)
- 4 Категория площади лесовосстановления - вырубка 2021 декабрь  
вырубка, гарь, иная (год, месяц)
5. Исходный породный состав участка лесовосстановления – 100% Дн
- 6 Условия для работы техники:
  - 6.1 Количество пней, тыс.шт./га: всего до 500  
в т.ч. диаметром более 24 см – до 500
  - 6.2 Высота пней, см 0,3 в т.ч. диаметром более 24 см -0,3  
в т.ч. высотой 30 см и более -0,3
  - 6.3 Диаметр пней, см 40 в т.ч. диаметром более 24 см
  - 6.4 Захламленность, м<sup>3</sup> /га - отсутствует  
отсутствует, слабая, средняя, сильная
  - 6.5 Завалуненность, % - нет  
слабая, средняя, сильная, иные препятствия
  - 6.6 Категория доступности для работы техники - а  
а, б, в, г
- 7 Лесорастительные условия.
  - 7.1 Рельеф- равнинный
  - 7.2 Группа типов леса - ДСН
  - 7.3 Тип условий местопроизрастания – Д2
  - 7.4 Почва – Темно-серые суглини. и деградированные черноземы на делювиальных отложениях.  
тип, механический состав, степень увлажнения
  - 7.5 Степень задернения почвы - слабая  
слабая, средняя, сильная
  - 7.6 Поврежденность почвы участка (степень)- средняя  
слабая, средняя, сильная
    - 7.6.1 Сильные повреждения почвы, % от общей площади – 5%
    - 7.7 Степень минерализации почвы, % от площади участка - 10%
  - 8 Характеристика сохраненного подроста главных (целевых) пород:
    - 8.1 Средний возраст подроста, лет - нет
    - 8.2 Жизнеспособность подроста - нет  
жизнеспособный, нежизнеспособный
    - 8.3 Количество тыс./га: всего - в т.ч. по породам - нет
    - 8.4 Категория густоты - нет  
редкий, средний, густой
    - 8.5 Средняя высота подроста, м - нет
    - 8.6 Категория по крупности - нет  
мелкий, средний, крупный
    - 8.7 Встречаемость подроста, % - нет
    - 8.8 Распределение по площади - нет  
равномерное, неравномерно, групповое
    - 8.9 Степень повреждений подроста - нет  
слабая, средняя, сильная
    - 8.10 Соответствие лесорастительным и иным условиям: соответствует



9 Характеристика возобновления сопутствующих древесных пород, кустарника: - нет

10 Характеристика возобновления нежелательных малоценных пород:  
порода количество т. шт./га средняя высота, м - нет

11 Источники обсеменения – стены леса  
порода, источник: одиночные (шт./га), куртины, полосы, стены леса

12 Пни пород деревьев, возобновляющихся вегетативно, шт./га: дуб до 500  
порода

13 Характеристика санитарного состояния - допустимая  
заселенность вредными организмами, болезни леса

14. Предложения для разработки Проекта:

14.1 Способ лесовосстановления - искусственный  
естественный, искусственный (лесные культуры), комбинированный

14.2 Главные (целевые) породы- дуб

Сопутствующие – нет

15 Срок лесовосстановления - 2023-2029  
начало, окончание (месяц, год)

16 Необходимость проведения предварительных и сопутствующих мероприятий:  
очистка вырубki –ручная очистка от порубочных остатков, сбор в кучи и сжигание  
санитарные - нет

противопожарные - нет

иные предложения - нет

Исполнитель(и): арендатор

должность



« 23 » сентября 2022 г.

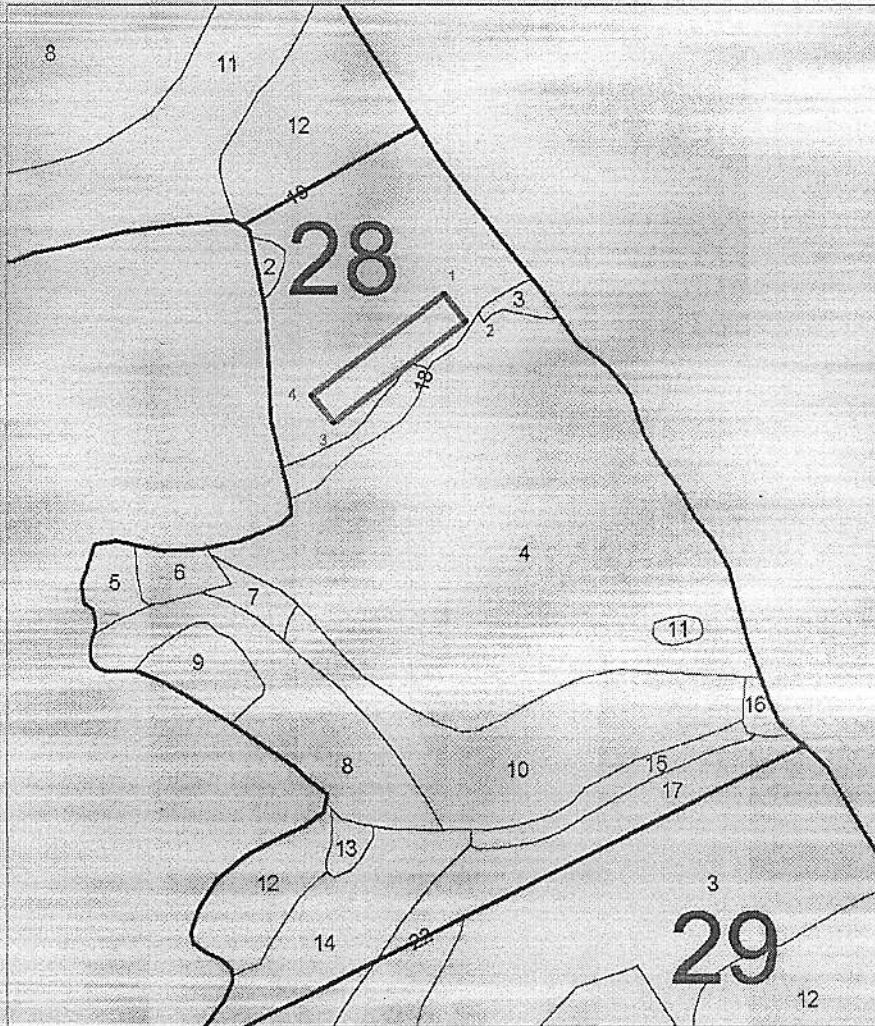






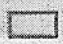
**Схема расположения мест  
при проведении работ при использовании лесов в 2023 году**  
Лесничество (лесопарк) – Обоянское, Обоянское участковое лесничество  
квартал 28, выдел 1

Масштаб – 1:10 000  
Площадь – участок №2-1,1 га



Экспликация объекта		
Порядковый номер характерной (поворотной) точки	Геодезические координаты	
	Широта(X)	Долгота(Y)
1	51,32674	36,19710
2	51,32640	36,19752
3	51,32514	36,19495
4	51,32547	36,19453

Условные обозначения

 - границы участка

Достоверность и полноту сведений, указанных на данной странице, подтверждаю

Арендатор лесного участка \_\_\_\_\_

