

21 86 274199

006002 - 0002

**Проект лесовосстановления
на лесном участке № 3/11/23/2022 / 2022 год**

Лесовосстановление: искусственное (естественное, искусственное, комбинированное)

Субъект Российской Федерации: Курская область

Лесной район: Лесостепной район европейской части Российской Федерации

Характеристика местоположения лесного участка:

Лесничество: Железногорское

Участковое лесничество: Железногорское

Урочище: Нележ

№ Квартала: 4м

№ Выдела: 4 участок 2

Площадь лесного участка, га: 0,4

(исходные данные для проекта лесовосстановления: материалы обследования лесного участка при выборе способа лесовосстановления, план лесного участка, масштаб 1:10 000 прилагаются к проекту лесовосстановления)

Характеристика лесорастительных условий лесного участка:

Рельеф участка (уклон): равнинный

Гидрологические условия (увлажнение): свежие почвы

Почва: темно-серая лесная

Характеристика площадей лесного участка:

вырубка 2022 г.

(вырубки, гари, прогалины, иные не занятые лесными насаждениями или предназначенные для лесовосстановления земли)

Характеристика вырубки:

Количество пней, тыс. штук/га: 0,46

Характер и размещение оставленных деревьев и кустарников (куртины, полосы, групповое, равномерное): нет

Степень задернения почвы (слабая, средняя, сильная): слабая

Степень минерализации почвы (% от площади лесного участка): 10%

Состояние очистки от порубочных остатков и валежника (захламенность, м³): отсутствует (до 5 м.куб/га)

а) отсутствует (до 5 м³/га); б) слабая (5-20 м³/га); в) средняя (20-50 м³/га); г) сильная (более 50 м³/га).

Категория доступности для техники: доступная

а) доступная;

б) требуется узкополосная расчистка без корчевки пней;

в) требуется узкополосная расчистка;

г) требуется широкополосная расчистка с корчевкой пней.

Характеристика имеющихся подроста и молодняка лесных древесных пород:

Нет подроста и молодняка

Проектируемый способ лесовосстановления:

искусственное лесовосстановление

(естественное лесовосстановление, искусственное лесовосстановление, комбинированное лесовосстановление (посев, посадка))

Обоснование проектируемого способа лесовосстановления основных лесных древесных пород восстанавливаемых лесов с учетом особенностей производства работ в различных категориях защитных лесов и особо защитных участках лесов (для лесных участков, предназначенных для проведения лесовосстановления, на которых лесовосстановительные мероприятия осуществляются лицами, указанными в подпункте "а" пункта 6 Правил, государственными (муниципальными) учреждениями, указанными в подпункте "б" пункта 6 Правил)

Отсутствие подроста (приложение 19 к Правилам лесовосстановления, таблица 2)

Сроки и технологии (методы) выполнения работ по лесовосстановлению (для лесных участков, предназначенных для проведения лесовосстановления, на которых лесовосстановительные мероприятия осуществляются лицами, указанными в подпункте "а" пункта 6 Правил, государственными (муниципальными) учреждениями, указанными в подпункте "б" пункта 6 Правил)

Сентябрь 2022 г. – подготовка почвы – бороздами через 3,0 м;

Октябрь 2023 г. – подновление почвы;

Октябрь 2023 г. – посадка лесных культур в дно борозды через 1,5 м в ряду (2222 шт/га).

Сроки и технологии (методы) выполнения работ по агротехническим уходам (для лесных участков, предназначенных для проведения лесовосстановления, на которых лесовосстановительные мероприятия осуществляются лицами, указанными в подпункте "а" пункта 6 Правил, государственными (муниципальными) учреждениями, указанными в подпункте "б" пункта 6 Правил)

Планируемое количество агротехнических уходов - 8, путем подавления, скашивания травянистой и древесно-кустарниковой растительности механическим способом (в случае необходимости могут быть использованы другие виды агротехнических уходов).

2024 год – 3-х кратный уход (май, июль, сентябрь);

2025 год – 2-х кратный уход (июнь, август);

2026 год – 2-х кратный уход (июнь, август);

2027 год – 1-о кратный уход (июль).

Сроки проведения агротехнических уходов могут быть скорректированы в соответствии с текущими почвенно-климатическими условиями.

Сроки и технологии (методы) выполнения работ по лесоводственным уходам (для лесных участков, предназначенных для проведения лесовосстановления, на которых лесовосстановительные мероприятия осуществляются лицами, указанными в подпункте "а" пункта 6 Правил, государственными (муниципальными) учреждениями, указанными в подпункте "б" пункта 6 Правил)

2028 год – 1-о кратный уход (июнь-август) путем уничтожения нежелательной древесно-кустарниковой растительности механическим способом.

Требования к используемому для лесовосстановления посадочному (посевному) материалу:

Порода: Дуб черешчатый

Вид посадочного материала (сеянцы, саженцы с открытой (закрытой) корневой системой, селекционная категория происхождения семян, лесосеменной район): сеянцы с закрытой корневой системой

возраст, лет: не менее 2

высота, см: не менее 15

диаметр корневой шейки, мм: не менее 4 мм.

Характеристика посевного материала:

Порода:

Класс качества семян:

Селекционная категория:

Место происхождения (лесосемейный район):

Требования к молоднякам, площади которых подлежат отнесению к землям, на которых расположены леса, для признания работ по лесовосстановлению законченными (для лесных участков, предназначенных для проведения лесовосстановления, на которых лесовосстановительные мероприятия осуществляются лицами, указанными в подпункте "а" пункта 6 Правил, государственными (муниципальными) учреждениями, указанными в подпункте "б" пункта 6 Правил):

порода: Дуб черешчатый

возраст, лет: не менее 7

количество деревьев основных лесных древесных пород, тыс. штук/га: не менее 1,5

Средняя высота, м: не менее 1,3

Объем работ по лесовосстановлению (площадь лесовосстановления, га) (для лесных участков, предназначенных для проведения лесовосстановления, на которых лесовосстановительные мероприятия осуществляются лицами, указанными в подпункте "а" пункта 6 Правил, государственными (муниципальными) учреждениями, указанными в подпункте "б" пункта 6 Правил)

0,4

Проектируемый объем работ по лесовосстановлению (для лесных участков, предназначенных для проведения лесовосстановления, на которых лесовосстановительные мероприятия осуществляются лицами, указанными в подпункте "а" пункта 6 Правил, государственными (муниципальными) учреждениями, указанными в подпункте "б" пункта 6 Правил):

площадь лесовосстановления, га: 0,4

количество жизнеспособных растений основных лесных древесных пород, тыс. штук /га: 2,222

количество жизнеспособных растений основных лесных древесных пород на всей площади, тыс. штук /га: 0,889

Исполнитель работ по лесовосстановлению:



индивидуальный предприниматель

Коротеев Алексей
Михайлович

Должность (При наличии)

Подпись

(Фамилия, имя, отчество - последнее при наличии)

27.09.2022

Число, месяц, год

Субъект Федерации Курская область
Лесной район лесостепная зона европейской части РФ
Лесничество (или лесопарк) Железногорское
Участковое лесничество Железногорское

Карточка
обследования участка № 3/2Н/2022 год
при выборе способа и технологии лесовосстановления

1. № квартала 4м № выдела 4 (участок 2)
2. Площадь участка, с точностью до 0,1 га 0,4
3. План участка. Масштаб 1:10 000 (Прилагается к Карточке)
4. Категория площади лесовосстановления вырубка 2022 г.
вырубка, гарь, иная (год, месяц)
5. Исходный породный состав участка лесовосстановления, % 6Дн1Яо2Б1Ос+С
6. Условия для работы техники:
 - 6.1. Количество пней, тыс.шт./га: всего 0,46
в т.ч. диаметром более 24 см 0,16
 - 6.2. Высота пней, см 15 в т.ч. диаметром более 24 см 15
в т.ч. высотой 30 см и более нет
 - 6.3. Диаметр пней, см 28 в т.ч. диаметром более 24 см _____
 - 6.4. Захламленность, м³/га отсутствует
отсутствует, слабая, средняя, сильная
 - 6.5. Завалуненность, % отсутствует
слабая, средняя, сильная, иные препятствия
 - 6.6. Категория доступности для работы техники а – доступно без расчистки и раскорчевки
а, б, в, г
7. Лесорастительные условия:
 - 7.1. Рельеф равнинный
 - 7.2. Группа типов леса Досн
 - 7.3. Тип условий местопроизрастания С2Д
 - 7.4. Почва темно-серые лесные, суглинистые, свежие
тип, механический состав, степень увлажнения
 - 7.5. Степень задернения почвы слабая
слабая, средняя, сильная
 - 7.6. Поврежденность почвы участка слабая
слабая, средняя, сильная
 - 7.6.1. Сильные повреждения почвы, % от общей площади нет
 - 7.7. Степень минерализации почвы, % от площади участка 10
8. Характеристика сохраненного подроста главных (целевых) пород:
 - 8.1. Средний возраст подроста, лет нет
 - 8.2. Жизнеспособность подроста нет
жизнеспособный, нежизнеспособный
 - 8.3. Количество тыс./га: всего нет в т.ч. по породам нет
 - 8.4. Категория густоты нет
редкий, средний, густой
 - 8.5. Средняя высота подроста, м нет
 - 8.6. Категория по крупности нет
мелкий, средний, крупный
 - 8.7. Встречаемость подроста, % нет
 - 8.8. Распределение по площади нет
равномерное, неравномерно, групповое
 - 8.9. Степень повреждений подроста нет
слабая, средняя, сильная
 - 8.10. Соответствие лесорастительным и иным условиям нет
соответствует - замена не требуется, не соответствует – замена требуется
9. Характеристика возобновления сопутствующих древесных пород, кустарника:
порода нет количество, шт./га нет средняя высота, м нет
10. Характеристика возобновления нежелательных малоценных пород:
порода нет количество, шт./га нет средняя высота, м нет
11. Источники обсеменения стены леса
порода, источник: одиночные (шт./га), куртины, полосы, стены леса

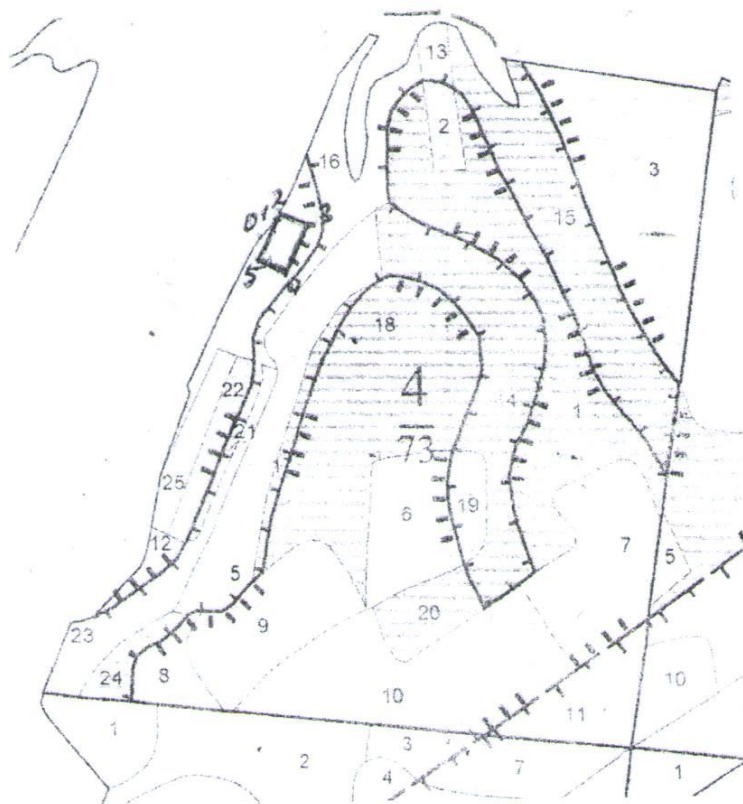
12. Пни пород деревьев, возобновляющихся вегетативно, шт./га: осина – 150, клен – 60
порода
13. Характеристика санитарного состояния вредителей, болезней леса не обнаружено
заселенность вредными организмами, болезни леса
14. Предложения для разработки Проекта:
- 14.1. Способ лесовосстановления искусственный (лесные культуры)
естественный, искусственный (лесные культуры), комбинированный
- 14.2. Главные (целевые) породы Дуб черешчатый
сопутствующие _____
15. Срок лесовосстановления апрель 2023 г. - октябрь 2029 г.
начало, окончание (месяц, год)
16. Необходимость проведения предварительных и сопутствующих мероприятий:
очистка вырубki не требуется
санитарные не требуется
противопожарные не требуется
иные предложения нет

Исполнитель(и): инженер л/х _____ Сафронов Д.П.
должность подпись Ф.И.О.

«16» сентября 2022 г.

СХЕМА
расположения лесного участка,
предназначенного под искусственное лесовосстановление

Железнодорожное лесничество
 Железнодорожное участковое лесничество
 Квартал 4м, выдел 4, участок 2
 Площадь 0,4 га
 масштаб 1:10000



№ точки	направление линий	длина линий, м	румб		географические координаты	
			направление	значение, град.	широта N	долгота E
0	0-1	50	СВ	40	52,26646	35,25952
1	1-2	13	СВ	25	52,26683	35,25993
2	2-3	50	ЮВ	65	52,26698	35,25997
3	3-4	80	ЮЗ	25	52,26682	35,26060
4	4-5	50	СЗ	65	52,26611	35,26028
5	5-1	67	СВ	25	52,26626	35,25951

Схему составил: инженер л/х

Сафронов Д.П.

Комитет природных ресурсов Курской области

Кому:
Индивидуальный предприниматель
Коротеев Алексей Михайлович
Почтовый адрес 307176, обл.
Курская, г. Железногорск, ул.
Гайдара, д. 7, кв. 78
ИНН 463300425739

Контактные данные:
тел. +7(903)8735515
эл. почта baza-koroteev@mail.ru

РЕШЕНИЕ

о согласовании проекта лесовосстановления

от 28.09.2022 № ЛВ-20220928-8278326287-3

По результатам рассмотрения проекта лесовосстановления, направленного 27.09.2022 № 2186274199, в соответствии с Приказом Минприроды России от 29.12.2021 № 1024 «Об утверждении Правил лесовосстановления, формы, состава, порядка согласования проекта лесовосстановления, оснований для отказа в его согласовании, а также требований к формату в электронной форме проекта лесовосстановления», принято решение о согласовании проекта лесовосстановления.

Дополнительно информируем: Проект лесовосстановления участка в Железногорском участковом лесничестве кв. 4м выдел 4 уч. 2 площадью 0,4 га

28.09.2022

начальник отдела
Кондратова Татьяна Михайловна



**ДОКУМЕНТ ПОДПИСАН
ЭЛЕКТРОННОЙ ПОДПИСЬЮ**

СВЕДЕНИЯ О СЕРТИФИКАТЕ ЭП

Сертификат: 843d26a21622a001dcb017fd9368f967

Владелец: Кондратова Татьяна Михайловна, КОМИТЕТ ПРИРОДНЫХ
РЕСУРСОВ КУРСКОЙ ОБЛАСТИ

Действителен с 24.5.2022 по 17.8.2023