

Проект лесовосстановления

на лесном участке N 6/25-23/2022/год

Лесовосстановление *искусственное* (естественное, искусственное, комбинированное)

Субъект Российской Федерации *Курская область*

Лесной район *лесостепной район европейской части Российской Федерации*

Характеристика местоположения лесного участка:

Лесничество *Льговское*

Участковое лесничество *Коньшевское*

N квартала *71*

N выдела *16*

Площадь лесного участка, га: *3,7 га*

(исходные данные для проекта лесовосстановления: материалы обследования лесного участка при выборе способа лесовосстановления, план лесного участка, масштаб 1:10000 прилагаются к проекту лесовосстановления)

Характеристика лесорастительных условий лесного участка:

Рельеф участка (уклон) *Надлуговая терраса, пологие дюнные всхолмления*

Гидрологические условия (увлажнение) *Свежий. Грунтовые воды 4-6 м*

Почва *Слабо и средне-оподзоленные пески*

Характеристика площадей лесного участка: *вырубка 2022 г.*

(вырубки, гари, прогалины, иные не занятые лесными насаждениями или предназначенные для лесовосстановления земли)

Характеристика вырубки:

Количество пней, тыс. штук/га *0,6*

Характер и размещение оставленных деревьев и кустарников (куртины, полосы, групповое, равномерное) *нет*

Степень задернения почвы (слабая, средняя, сильная) *средняя*

Степень минерализации почвы (% от площади лесного участка) *0%*

Состояние очистки от порубочных остатков и валежника (захламленность, м) *а) отсутствует*

а) отсутствует (до 5 м /га); б) слабая (5-20 м /га); в) средняя (20-50 м /га); г) сильная (более 50 м /га)

Категория доступности для техники *а) доступная*

а) доступная; б) требуется узкополосная расчистка без корчевки пней; в) требуется узкополосная расчистка; г) требуется широкополосная расчистка с корчевкой пней.

Характеристика имеющихся подроста и молодняка лесных древесных пород:

состав пород *Нет подроста и молодняка*

средний возраст, лет *нет*

средняя высота, м *нет*

количество деревьев и кустарников, тыс. штук/га *нет*

размещение их по площади лесного участка (равномерное, неравномерное, групповое)

состояние лесных насаждений и их оценка *нет*

Проектируемый способ лесовосстановления: *искусственное лесовосстановление*

(естественное лесовосстановление, искусственное лесовосстановление, комбинированное лесовосстановление (посев, посадка))

Обоснование проектируемого способа лесовосстановления основных лесных древесных пород восстанавливаемых лесов с учетом особенностей производства работ в различных категориях защитных лесов и особо защитных участках лесов (для лесных участков, предназначенных для проведения лесовосстановления, на которых лесовосстановительные мероприятия осуществляются лицами, указанными в подпункте "а" пункта 6 Правил, государственными (муниципальными) учреждениями, указанными в подпункте "б" пункта 6 Правил) *Отсутствует подрост и молодняк (Приложение 19 таблица 2 Правил лесовосстановления, утвержденных приказом Минприроды России от 29.12.2021 №1024)*

Сроки и технологии (методы) выполнения работ по лесовосстановлению (для лесных участков, предназначенных для проведения лесовосстановления, на которых лесовосстановительные мероприятия осуществляются лицами, указанными в подпункте "а" пункта 6 Правил, государственными (муниципальными) учреждениями, указанными в подпункте "б" пункта 6 Правил)

Октябрь 2022 года – подготовка почвы (нарезание борозд ПКЛ-70 через 3,0 м)

Апрель 2023 года посадка лесных культур (вручную под меч Колесова через 1,5 м)

Сроки и технологии (методы) выполнения работ по агротехническим уходам (для лесных участков, предназначенных для проведения лесовосстановления, на которых лесовосстановительные мероприятия осуществляются лицами, указанными в подпункте "а" пункта 6 Правил, государственными (муниципальными) учреждениями, указанными в подпункте "б" пункта 6 Правил)

2023 год - 3 ухода (июнь, август, октябрь);

2024 год – 2 ухода (май, сентябрь)

2025 год – 1 уход (август)

2026 год – 1 уход (июнь)

2027 год – 0 уход (июль) путем уничтожения травянистой растительности в ряду и междурядьях

Сроки и технологии (методы) выполнения работ по лесоводственным уходам (для лесных участков, предназначенных для проведения лесовосстановления, на которых лесовосстановительные мероприятия осуществляются лицами, указанными в подпункте "а" пункта 6 Правил, государственными (муниципальными) учреждениями, указанными в подпункте "б" пункта 6 Правил)

2028 год – 1 уход (сентябрь) путем уничтожения нежелательной древесно-кустарниковой растительности. (при необходимости)

Требования к используемому для лесовосстановления посадочному (посевному) материалу:

Порода Сосна обыкновенная,

Вид посадочного материала (сеянцы, саженцы с открытой (закрытой) корневой системой, селекционная

категория происхождения семян, лесосеменной район) Сеянцы с ЗКС, селекционная категория – нормальные, лесосеменной район 3 (Курская область),

возраст, лет 2

высота, см 15

диаметр корневой шейки, мм 4

Характеристика посевного материала:

Порода нет

Класс качества семян нет

Селекционная категория нет

Место происхождения (лесосеменной район) нет

Требования к молоднякам, площади которых подлежат отнесению к землям, на которых расположены леса, для признания работ по лесовосстановлению завершенными (для лесных участков, предназначенных для проведения лесовосстановления, на которых лесовосстановительные мероприятия осуществляются лицами, указанными в подпункте "а" пункта 6 Правил, государственными (муниципальными) учреждениями, указанными в подпункте "б" пункта 6 Правил):

Порода *Сосна обыкновенная*

возраст, лет *6*

количество деревьев основных лесных древесных пород, тыс. штук/га *Не менее 2,0*

средняя высота, м *Не менее 1,1*

Объем работ по лесовосстановлению (площадь лесовосстановления, га) (для лесных участков, предназначенных для проведения лесовосстановления, на которых лесовосстановительные мероприятия осуществляются лицами, указанными в подпункте "а" пункта 6 Правил, государственными (муниципальными) учреждениями, указанными в подпункте "б" пункта 6 Правил) *3,7 га*

Проектируемый объем работ по лесовосстановлению (для лесных участков, предназначенных для проведения лесовосстановления, на которых лесовосстановительные мероприятия осуществляются лицами, указанными в подпункте "а" пункта 6 Правил, государственными (муниципальными) учреждениями, указанными в подпункте "б" пункта 6 Правил):

площадь лесовосстановления, га *3,7 га*

количество жизнеспособных растений основных лесных древесных пород, тыс. штук/га *2,2*

количество жизнеспособных растений основных лесных древесных пород на всей площади, тыс. штук/га *8,1 --- (10 Со)*

Исполнитель работ по лесовосстановлению:

Директор ГУПКО «Льговлес»

Должность(при наличии)

подпись

Шихов Ю.В.

(фамилия, имя, отчество - последнее при наличии)

Исполнитель(и) старший инженер отдела

Должность

подпись

Кулькова Т.В.

(фамилия, имя, отчество)

"13" сентября 2022 г.

Число, месяц, год

лесной район Лесостепной район европейской части РФ
Лесничество (или лесопарк) Львовское Участковое лесничество Коньшевское

**Карточка
обследования участка № 7 / 2022 год
при выборе способа и технологии лесовосстановления**

- 1 № квартала 71 № выдела 16
- 2 Площадь участка, с точностью до 0,1 га 3,7 га
- 3 План участка. Масштаб 1:10 000 (Прилагается к Карточке)
- 4 Категория площади: лесовосстановления вырубка 2022 г
вырубка, гарь, иная (год, месяц)
- 5 Исходный породный состав участка лесовосстановления, % 10 Со
- 6 Условия для работы техники:
- 6.1 Количество пней, тыс.шт./га: всего 0,6 в т.ч. диаметром более 24 см 0,05
- 6.2 Высота пней, см 15 в т.ч. диаметром более 24 см 15 в т.ч. высотой 30 см и более 15
- 6.3 Диаметр пней, см 24 в т.ч. диаметром более 24 см _____
- 6.4 Захламленность, м³/га отсутствует
отсутствует, слабая, средняя, сильная
- 6.5 Завалуненность, % отсутствует
слабая, средняя, сильная, иные препятствия
- 6.6 Категория доступности для работы техники: (а) доступно без понижения пней и корчевки
а, б, в, г
- 7 Лесорастительные условия.
- 7.1 Рельеф Надлуговая терраса, пологие донные всхолмления.
- 7.2 Группа типов леса СТР
- 7.3 Тип условий местопроизрастания A2
- 7.4 Почва Слабо и средне-оподзоленные пески. Грунтовые воды 4-6м тип,
механический состав, степень увлажнения
- 7.5 Степень задернения почвы средняя
слабая, средняя, сильная
- 7.6 Поврежденность почвы участка (степень) нет
слабая, средняя, сильная
- 7.6.1 Сильные повреждения почвы, % от общей площади нет
- 7.7 Степень минерализации почвы, % от площади участка нет
- 8 Характеристика сохраненного подроста главных (целевых) пород:
- 8.1 Средний возраст подроста, лет отсутствует
- 8.2 Жизнеспособность подроста нет
жизнеспособный, нежизнеспособный
- 8.3 Количество тыс./га: всего нет в т.ч. по породам нет
- 8.4 Категория густоты нет
редкий, средний, густой
- 8.5 Средняя высота подроста, м нет
- 8.6 Категория по крупности нет
мелкий, средний, крупный
- 8.7 Встречаемость подроста, % нет
- 8.8 Распределение по площади нет
равномерное, неравномерно, групповое
- 8.9 Степень повреждений подроста нет
слабая, средняя, сильная
- 8.10 Соответствие лесорастительным и иным условиям: соответствует замена не требуется.
соответствует – замена не требуется, не соответствует – замена требуется
9. Характеристика возобновления сопутствующих древесных пород, кустарника:
порода нет количество, шт./га нет средняя высота, м нет

10. Характеристика возобновления нежелательных малоценных пород:
порода _____ нет _____ количество, шт./га _____ нет _____ средняя высота, м
нет _____

11. Источники обсеменения _____ нет _____
порода, источник: одиночные (шт./га), куртины, полосы, стены леса

12. Пни пород деревьев, возобновляющихся вегетативно, шт./га: _____ нет _____
порода _____

13. Характеристика санитарного состояния _____ нет _____
заселенность вредными организмами, болезни леса

14. Предложения для разработки Проекта:

14.1. Способ лесовосстановления _____ искусственный (лесные культуры) _____
естественный, искусственный (лесные культуры), комбинированный

14.2. Главные (целевые) породы _____ сосна _____
сопутствующие _____ --- _____

15. Срок лесовосстановления _____ апрель 2023 г - сентябрь 2028 г _____

начало, окончание (месяц, год)

16. Необходимость проведения предварительных и сопутствующих мероприятий:

очистка вырубki _____ нет _____

санитарные _____ нет _____

противопожарные _____ ПМП по периметру _____

иные предложения _____ нет _____

Исполнитель(и): _____ старший инженер _____ Кулькова Т.В.
должность _____ подпись _____ Ф.И.О

« 12 » 09 2022 г.

**Перечетная ведомость
 жизнеспособного подроста при обследовании
 участка № 7 /2023 год лесовосстановления**

Лесничество (или лесопарк) Льговское Участковое лесничество Коньшевское
 Квартал № 71 Выдел № 16.

№ пробной площади/ учетной площадки	Высота по категориям, м	Количество по породам, шт.											
		главных(целевых)				сопутствующих				нежелательных (малоценных)			
					всего				всего				всего
1	- до 0,5												
	-0,6-1,5												
	более 1,5												
итого													
2													
и т.д.													
итого													
Всего													
В пересчете на крупный, тыс. шт./га													

Исполнитель(и): старший инженер  Кулькова Т.В.
 должность подпись Ф.И.О

« 23 » 08 2022 г.

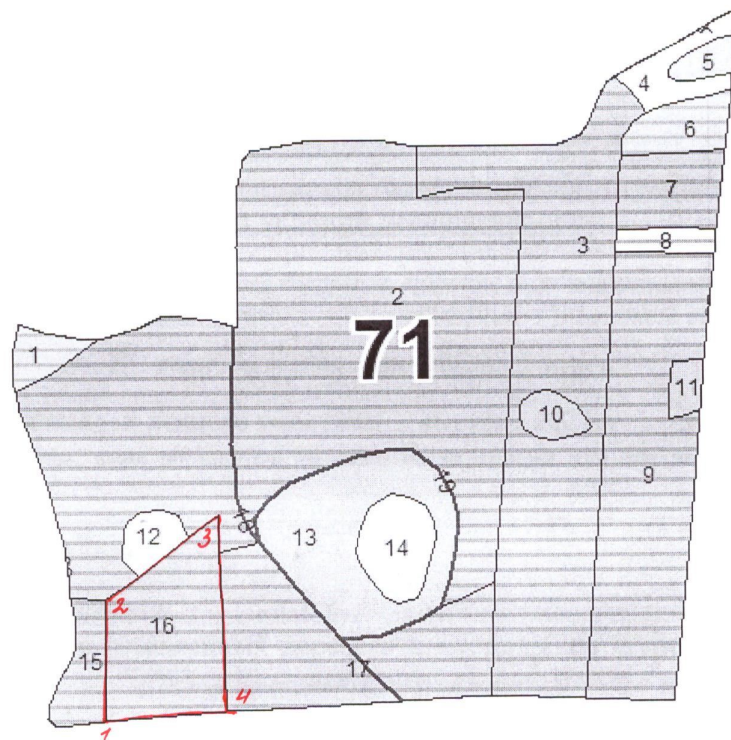
ПЛАН

участка, отведенного под лесные культуры
в кв. 71, в. 16, пл. 3,7 га ур. «Среднее» на 2023 г

Конышевское участковое лесничество

Льговское лесничество

Масштаб 1: 10 000



Номера точек	Координаты		Длина, м
1->2	51,840751°	34,980419°	167
2->3	51,842276°	34,980441°	202
3->4	51,843548°	34,983123°	278
4->1	51,840857°	34,983251°	180

Исполнитель: старший инженер отдела

Кулькова Т.В.