

## Проект лесовосстановления

### на лесном участке N 6/22-23/2022/год

Лесовосстановление *искусственное* (естественное, искусственное, комбинированное)

Субъект Российской Федерации *Курская область*

Лесной район *лесостепной район европейской части Российской Федерации*

#### Характеристика местоположения лесного участка:

Лесничество *Львовское*

Участковое лесничество *Коньшевское*

N квартала *71*

N выдела *3*

Площадь лесного участка, га: *1,1 га*

(исходные данные для проекта лесовосстановления: материалы обследования лесного участка при выборе способа лесовосстановления, план лесного участка, масштаб 1:10000 прилагаются к проекту лесовосстановления)

#### Характеристика лесорастительных условий лесного участка:

Рельеф участка (уклон) *Надлуговая терраса, пологие дюнные всхолмления*

Гидрологические условия (увлажнение) *Свежий. Грунтовые воды 4-6 м*

Почва *Слабо и средне-оподзоленные пески*

Характеристика площадей лесного участка: *вырубка 2022 г.*

(вырубки, гари, прогалины, иные не занятые лесными насаждениями или предназначенные для лесовосстановления земли)

#### Характеристика вырубки:

Количество пней, тыс. штук/га *0,32*

Характер и размещение оставленных деревьев и кустарников (куртины, полосы, групповое, равномерное) *нет*

Степень задернения почвы (слабая, средняя, сильная) *средняя*

Степень минерализации почвы (% от площади лесного участка) *0%*

Состояние очистки от порубочных остатков и валежника (захламленность, м ) *а) отсутствует*

а) отсутствует (до 5 м /га); б) слабая (5-20 м /га); в) средняя (20-50 м /га); г) сильная (более 50 м /га)

Категория доступности для техники *а) доступная*

а) доступная; б) требуется узкополосная расчистка без корчевки пней; в) требуется узкополосная расчистка; г) требуется широкополосная расчистка с корчевкой пней.

#### Характеристика имеющихся подроста и молодняка лесных древесных пород:

состав пород *Нет подроста и молодняка*

средний возраст, лет *нет*

средняя высота, м *нет*

количество деревьев и кустарников, тыс. штук/га *нет*

размещение их по площади лесного участка (равномерное, неравномерное, групповое)

состояние лесных насаждений и их оценка *нет*

Проектируемый способ лесовосстановления: *искусственное лесовосстановление*

(естественное лесовосстановление, искусственное лесовосстановление, комбинированное лесовосстановление (посев, посадка))

**Обоснование проектируемого способа лесовосстановления основных лесных древостоев и пород восстанавливаемых лесов с учетом особенностей производства работ в различных категориях защитных лесов и особо защитных участках лесов** (для лесных участков, предназначенных для проведения лесовосстановления, на которых лесовосстановительные мероприятия осуществляются лицами, указанными в подпункте "а" пункта 6 Правил, государственных (муниципальными) учреждениями, указанными в подпункте "б" пункта 6 Правил) *Отсутствует подрост и молодняк (Приложение 19 таблица 2 Правил лесовосстановления, утвержденных приказом Минприроды России от 29.12.2021 №1024)*

**Сроки и технологии (методы) выполнения работ по лесовосстановлению** (для лесных участков, предназначенных для проведения лесовосстановления, на которых лесовосстановительные мероприятия осуществляются лицами, указанными в подпункте "а" пункта 6 Правил, государственных (муниципальными) учреждениями, указанными в подпункте "б" пункта 6 Правил)

*Октябрь 2022 года – подготовка почвы (нарезание борозд ПКЛ-70 через 3,3 м)*

*Апрель 2023 года посадка лесных культур (вручную под меч Колесова через 0,7 м)*

**Сроки и технологии (методы) выполнения работ по агротехническим уходам** (для лесных участков, предназначенных для проведения лесовосстановления, на которых лесовосстановительные мероприятия осуществляются лицами, указанными в подпункте "а" пункта 6 Правил, государственными (муниципальными) учреждениями, указанными в подпункте "б" пункта 6 Правил)

*2023 год - 3 ухода (июнь, август, октябрь);*

*2024 год – 2 ухода (май, сентябрь)*

*2025 год – 1 уход (август)*

*2026 год – 1 уход (июнь)*

*2027 год – 0 уход (июль) путем уничтожения травянистой растительности в ряду и междурядьях*

**Сроки и технологии (методы) выполнения работ по лесоводственным уходам** (для лесных участков, предназначенных для проведения лесовосстановления, на которых лесовосстановительные мероприятия осуществляются лицами, указанными в подпункте "а" пункта 6 Правил, государственными (муниципальными) учреждениями, указанными в подпункте "б" пункта 6 Правил)

*2028 год – 1 уход (сентябрь) путем уничтожения нежелательной древесно-кустарниковой растительности. (при необходимости)*

**Требования к используемому для лесовосстановления посадочному (посевному) материалу:**

*Порода Сосна обыкновенная, береза*

*Вид посадочного материала (сеянцы, саженцы с открытой (закрытой) корневой системой) селекционная*

*категория происхождения семян, лесосеменной район) Сеянцы с ОКС, селекционная категория – нормальные, лесосеменной район 3 (Курская область),*

*возраст, лет 2*

*высота, см 15*

*диаметр корневой шейки, мм 4*

**Характеристика посевного материала:**

*Порода нет*

*Класс качества семян нет*

*Селекционная категория нет*

*Место происхождения (лесосеменной район) нет*

Требования к молоднякам, площади которых подлежат отнесению к землям, на которых расположены леса, для признания работ по лесовосстановлению **завершенными** (для лесных участков, предназначенных для проведения лесовосстановления, на которых лесовосстановительные мероприятия осуществляются лицами, указанными в подпункте "а" пункта 6 Правил, государственными (муниципальными) учреждениями, указанными в подпункте "б" пункта 6 Правил):

Порода *Сосна обыкновенная*

возраст, лет *6*

количество деревьев основных лесных древесных пород, тыс. штук/га *Не менее 2,0*

средняя высота, м *Не менее 1,1*

**Объем работ по лесовосстановлению (площадь лесовосстановления, га)** (для лесных участков, предназначенных для проведения лесовосстановления, на которых лесовосстановительные мероприятия осуществляются лицами, указанными в подпункте "а" пункта 6 Правил, государственными (муниципальными) учреждениями, указанными в подпункте "б" пункта 6 Правил) *1,1 га*

**Проектируемый объем работ по лесовосстановлению** (для лесных участков, предназначенных для проведения лесовосстановления, на которых лесовосстановительные мероприятия осуществляются лицами, указанными в подпункте "а" пункта 6 Правил, государственными (муниципальными) учреждениями, указанными в подпункте "б" пункта 6 Правил):

площадь лесовосстановления, га *1,1 га*

количество жизнеспособных растений основных лесных древесных пород, тыс. штук/га *4,3*

количество жизнеспособных растений основных лесных древесных пород на всей площади, тыс. штук/га *4,7, (Со - 2,8 т.шт./га, Бом - 1,9 т.шт.) - 6Со4Бб*

**Исполнитель работ по лесовосстановлению:**

**Директор ГУПКО «Льговлес»**

Должность(при наличии)

подпись

**Шихов Ю.В.**

(фамилия, имя, отчество - последнее при наличии)

**Исполнитель(и) старший инженер отдела**

Должность

подпись

**Кулькова Т.В.**

(фамилия, имя, отчество)

**"13 " сентября 2022 г.**

Число, месяц, год

**Перечетная ведомость  
 жизнеспособного подроста при обследовании  
 участка № 4 /2023 год лесовосстановления**

Лесничество (или лесопарк) Льговское Участковое лесничество Конышевское  
 Квартал № 71 Выдел № 3

№ пробной площади/ учетной площадки	Высота по категориям, м	Количество по породам, шт.								
		главных(целевых)			сопутствующих			нежелательных (малоценных)		
				всего			всего			всего
1	- до 0,5									
	-0,6-1,5									
	более 1,5									
итого										
2										
и т.д.										
итого										
Всего										
В пересчете на крупный, тыс. шт./га										

Исполнитель(и): старший инженер  Кулькова Т.В.  
 должность                      подпись                      Ф.И.О

« 23 » 08 2022 г.

Субъект Федерации Курская область.

Лесной район Лесостепной район европейской части РФ.

Лесничество (или лесопарк) Львовское Участковое лесничество Коньшевское.

**Карточка  
обследования участка № 4 / 2022 год  
при выборе способа и технологии лесовосстановления**

1 № квартала 71 № выдела 3.

2 Площадь участка, с точностью до 0,1 га 1,1 га.

3 План участка. Масштаб 1:10 000 (Прилагается к Карточке)

4 Категория площади: лесовосстановления вырубка 2022 г  
вырубка, гарь, иная (год, месяц)

5 Исходный породный состав участка лесовосстановления, % 10 Со.

6 Условия для работы техники:

6.1 Количество пней, тыс.шт./га: всего 0,32 в т.ч. диаметром более 24 см 0,9.

6.2 Высота пней, см 15 в т.ч. диаметром более 24 см 15 в т.ч. высотой 30 см и более 15.

6.3 Диаметр пней, см 24 в т.ч. диаметром более 24 см \_\_\_\_\_.

6.4 Захламленность, м<sup>3</sup> /га отсутствует  
отсутствует, слабая, средняя, сильная

6.5 Завалуненность, % отсутствует  
слабая, средняя, сильная, иные препятствия

6.6 Категория доступности для работы техники: (а) доступно без понижения пней и корчевки  
а, б, в, г

7 Лесорастительные условия.

7.1 Рельеф Надлуговая терраса, пологие дюнные всхолмления.

7.2 Группа типов леса СТР.

7.3 Тип условий местопроизрастания A2.

7.4 Почва Слабо и средне-оподзоленные пески. Грунтовые воды 4-6м тип,  
механический состав, степень увлажнения

7.5 Степень задернения почвы средняя  
слабая, средняя, сильная

7.6 Поврежденность почвы участка (степень) нет  
слабая, средняя, сильная

7.6.1 Сильные повреждения почвы, % от общей площади нет.

7.7 Степень минерализации почвы, % от площади участка нет.

8 Характеристика сохраненного подроста главных (целевых) пород:

8.1 Средний возраст подроста, лет отсутствует.

8.2 Жизнеспособность подроста нет  
жизнеспособный, нежизнеспособный

8.3 Количество тыс./га: всего нет в т.ч. по породам нет.

8.4 Категория густоты нет  
редкий, средний, густой

8.5 Средняя высота подроста, м нет.

8.6 Категория по крупности нет  
мелкий, средний, крупный

8.7 Встречаемость подроста, % нет.

8.8 Распределение по площади нет  
равномерное, неравномерно, групповое

8.9 Степень повреждений подроста нет  
слабая, средняя, сильная

- 8.10 Соответствие лесорастительным и иным условиям: соответствует замена не требуется.  
соответствует – замена не требуется, не соответствует – замена требуется
9. Характеристика возобновления сопутствующих древесных пород, кустарника:  
порода нет количество, шт./га нет средняя высота, м нет
10. Характеристика возобновления нежелательных малоценных пород:  
порода нет количество, шт./га нет средняя высота, м нет
11. Источники обсеменения нет  
порода, источник: одиночные (шт./га), куртины, полосы, стены леса
12. Пни пород деревьев, возобновляющихся вегетативно, шт./га: нет порода
13. Характеристика санитарного состояния нет  
заселенность вредными организмами, болезни леса
14. Предложения для разработки Проекта:
- 14.1. Способ лесовосстановления искусственный (лесные культуры)  
естественный, искусственный (лесные культуры), комбинированный
- 14.2. Главные (целевые) породы сосна  
сопутствующие береза
15. Срок лесовосстановления апрель 2023 г - сентябрь 2028 г  
начало, окончание (месяц, год)
16. Необходимость проведения предварительных и сопутствующих мероприятий:  
очистка вырубki нет  
санитарные нет  
противопожарные ПМП по периметру  
иные предложения нет

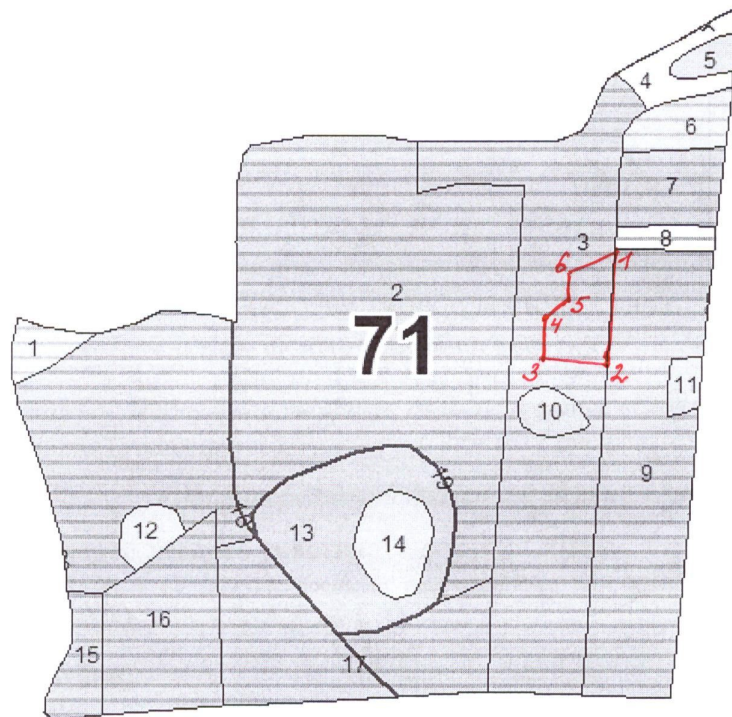
Исполнитель(и): старший инженер Кулькова Т.В.  
должность подпись Ф.И.О

« 12 » 09 2022 г.

# ПЛАН

участка, отведенного под лесные культуры  
в кв. 71, в. 3, пл. 1,1 га ур. «Среднее» на 2023 г

Конышевское участковое лесничество  
Львовское лесничество  
Масштаб 1: 10 000



Номера точек	Координаты		Длина, м
1->2	51,84632°	34,99167°	167
2->3	51,84483°	34,99136°	88
3->4	51,84517°	34,99019°	68
4->5	51,84578°	34,99026°	45
5->6	51,84592°	34,99088°	36
6->1	51,84624°	34,99095°	51

Исполнитель: старший инженер отдела

Кулькова Т.В.