

**Проект лесовосстановления
на лесном участке № 4/10-23 / 2022 год**

Лесовосстановление: искусственное (естественное, искусственное, комбинированное)

Субъект Российской Федерации: Курская область

Лесной район: Лесостепной район европейской части Российской Федерации

Характеристика местоположения лесного участка:

Лесничество: Золотухинское

Участковое лесничество: Золотухинское

Урочище:

№ Квартала: 37

№ Выдела: 13

Площадь лесного участка, га: 0,94

(исходные данные для проекта лесовосстановления: материалы обследования лесного участка при выборе способа лесовосстановления, план лесного участка, масштаб 1:10 000 прилагаются к проекту лесовосстановления)

Характеристика лесорастительных условий лесного участка:

Рельеф участка (уклон): равнинный

Гидрологические условия (увлажнение): свежие

Почва: Темно – серая суглинистая

Характеристика площадей лесного участка:

вырубка 2022 года

(вырубки, гари, прогалы, иные не занятые лесными насаждениями или предназначенные для лесовосстановления земли)

Характеристика вырубки:

Количество пней, тыс. штук/га: 0,268

Характер и размещение оставленных деревьев и кустарников (куртины, полосы, групповое, равномерное): нет

Степень задернения почвы (слабая, средняя, сильная): средняя

Степень минерализации почвы (% от площади лесного участка): 0%

Состояние очистки от порубочных остатков и валежника (захламленность, м3): отсутствует (до 5 м.куб/га)

а) отсутствует (до 5 м3/га); б) слабая (5-20 м3/га); в) средняя (20-50 м3/га); г) сильная (более 50 м3/га).

Категория доступности для техники: доступная

а) доступная;

б) требуется узкополосная расчистка без корчевки пней;

в) требуется узкополосная расчистка;

г) требуется широкополосная расчистка с корчевкой пней.

Характеристика имеющихся подроста и молодняка лесных древесных пород:

Нет подроста и молодняка

Проектируемый способ лесовосстановления:

искусственное лесовосстановление

(естественное лесовосстановление, искусственное лесовосстановление, комбинированное лесовосстановление (посев, посадка))

Обоснование проектируемого способа лесовосстановления основных лесных древесных пород восстанавливаемых лесов с учетом особенностей производства работ в различных категориях защитных лесов и особо защитных участках лесов (для лесных участков, предназначенных для проведения лесовосстановления, на которых лесовосстановительные мероприятия осуществляются лицами, указанными в подпункте "а" пункта 6 Правил, государственными (муниципальными) учреждениями, указанными в подпункте "б" пункта 6 Правил)

проект освоения лесов

Сроки и технологии (методы) выполнения работ по лесовосстановлению (для лесных участков, предназначенных для проведения лесовосстановления, на которых лесовосстановительные мероприятия осуществляются лицами, указанными в подпункте "а" пункта 6 Правил, государственными (муниципальными) учреждениями, указанными в подпункте "б" пункта 6 Правил)

подготовка почвы (борозды) – октябрь 2022 года, посадка – октябрь 2023 г, схема размещения посадочных мест – расстояние между рядами 3,0 м, в рядах 1,7 м., густота посадки (количество посадочных мест) 1,9 тыс./га, схема смешения пород Д-Д-Д-Д

Сроки и технологии (методы) выполнения работ по агротехническим уходам (для лесных участков, предназначенных для проведения лесовосстановления, на которых лесовосстановительные мероприятия осуществляются лицами, указанными в подпункте "а" пункта 6 Правил, государственными (муниципальными) учреждениями, указанными в подпункте "б" пункта 6 Правил)

2024 год - 4 ухода (1-й уход май 2024 г., 2-й уход июнь 2024 г., 3-й уход июль 2024., 4-й уход август 2024 г.) уничтожение нежелательной травянистой и древесной растительности в рядах и междурядьях; 2025 год - 3 ухода (1-й уход май 2025 г., 2-й уход июнь 2025 г., 3-й уход август 2025 год.) уничтожение нежелательной травянистой и древесной растительности в рядах и междурядьях; 2026 год - 2 ухода (1-й уход июнь 2026 г., 2-й уход август 2026 год.) уничтожение нежелательной травянистой и древесной растительности в рядах и междурядьях; 2027 год - 2 ухода (1-й уход июнь 2027 г., 2-й уход август 2027 год.) уничтожение нежелательной травянистой и древесной растительности в рядах и междурядьях; 2028 год - 1 уход (июль 2028 г.) уничтожение нежелательной травянистой и древесной растительности в рядах и междурядьях

Сроки и технологии (методы) выполнения работ по лесоводственным уходам (для лесных участков, предназначенных для проведения лесовосстановления, на которых лесовосстановительные мероприятия осуществляются лицами, указанными в подпункте "а" пункта 6 Правил, государственными (муниципальными) учреждениями, указанными в подпункте "б" пункта 6 Правил)

(для лесных участков, предназначенных для проведения лесовосстановления, на которых лесовосстановительные мероприятия осуществляются лицами, указанными в подпункте "а" пункта 6 Правил, государственными (муниципальными) учреждениями, указанными в подпункте "б" пункта 6 Правил)

Требования к используемому для лесовосстановления посадочному (посевному) материалу:

Порода: Дуб черешчатый

Вид посадочного материала (сеянцы, саженцы с открытой (закрытой) корневой системой, селекционная категория происхождения семян, лесосеменной район): (сеянцы, саженцы с открытой (закрытой) корневой системой, селекционная

возраст, лет: не менее 2

высота, см: не менее 15

диаметр корневой шейки, мм: не менее 4 мм.

Характеристика посевного материала:

Порода: Дуб черешчатый

Класс качества семян: Не ниже 2

Селекционная категория: нормальные

Место происхождения (лесосеменной район): (лесосеменной район) 2

Требования к молоднякам, площади которых подлежат отнесению к землям, на которых расположены леса, для признания работ по лесовосстановлению законченными (для лесных участков, предназначенных для проведения лесовосстановления, на которых лесовосстановительные мероприятия осуществляются лицами, указанными в подпункте "а" пункта 6 Правил, государственными (муниципальными) учреждениями, указанными в подпункте "б" пункта 6 Правил):

порода: Дуб черешчатый

возраст, лет: не менее 7

количество деревьев основных лесных древесных пород, тыс. штук/га: не менее 1,5

Средняя высота, м: не менее 1,1

Объем работ по лесовосстановлению (площадь лесовосстановления, га) (для лесных участков, предназначенных для проведения лесовосстановления, на которых лесовосстановительные мероприятия осуществляются лицами, указанными в подпункте "а" пункта 6 Правил, государственными (муниципальными) учреждениями, указанными в подпункте "б" пункта 6 Правил)

0,94

Проектируемый объем работ по лесовосстановлению (для лесных участков, предназначенных для проведения лесовосстановления, на которых лесовосстановительные мероприятия осуществляются лицами, указанными в подпункте "а" пункта 6 Правил, государственными (муниципальными) учреждениями, указанными в подпункте "б" пункта 6 Правил):

площадь лесовосстановления, га: 0,94

количество жизнеспособных растений основных лесных древесных пород, тыс.штук /га: 1,9

количество жизнеспособных растений основных лесных древесных пород на всей площади, тыс. штук /га: 1,71

Исполнитель работ по лесовосстановлению:



Директор

Должность (При наличии)

Подпись

Рудометов Александр
Владимирович

(Фамилия, имя, отчество - последнее
при наличии)

30.09.2022

Число, месяц, год

Субъект Федерации Курская область

Лесной район Лесостепной район Европейской части РФ

Лесничество (или лесопарк) Золотухинское Участковое лесничество Золотухинское

**Карточка
обследования участка № 4/10/ 2023 год.
при выборе способа и технологии лесовосстановления**

1. № квартала 37 № выдела 13
2. Площадь участка, с точностью до 0,1 га - 0,94
3. План участка. Масштаб 1:10 000 (Прилагается к Карточке)
4. Категория площади:
лесовосстановления - вырубка 2022 года
вырубка, гарь, иная (год, месяц)
5. Исходный породный состав участка лесовосстановления, % 70% берёза 30% дуб +% клён
6. Условия для работы техники:
 - 6.1 Количество пней, тыс.шт./га: всего до 500
в т.ч. диаметром более 24 см – до 500
 - 6.2 Высота пней, см 11 в т.ч. диаметром более 24 см
в т.ч. высотой 30 см и более
 - 6.3 Диаметр пней, см 32 в т.ч. диаметром более 24 см
 - 6.4 Захламленность, м³/га - отсутствует
отсутствует, слабая, средняя, сильная
 - 6.5 Завалуненность, % - нет
слабая, средняя, сильная, иные препятствия
 - 6.6 Категория доступности для работы техники - а
а, б, в, г
- 7 Лесорастительные условия.
 - 7.1 Рельеф - равнинный
 - 7.2 Группа типов леса ДСН
 - 7.3 Тип условий местопроизрастания Д 2
 - 7.4 Почва Тёмно-серая суглинистая
тип, механический состав, степень увлажнения
 - 7.5 Степень задернения почвы средняя
слабая, средняя, сильная
 - 7.6 Поврежденность почвы участка (степень) средняя
слабая, средняя, сильная
 - 7.6.1 Сильные повреждения почвы, % от общей площади – 5%
 - 7.7 Степень минерализации почвы, % от площади участка – 10%
- 8 Характеристика сохраненного подроста главных (целевых) пород:
 - 8.1 Средний возраст подроста, лет - нет
 - 8.2 Жизнеспособность подроста нет
жизнеспособный, нежизнеспособный
 - 8.3 Количество тыс./га: всего в т.ч. по породам
 - 8.4 Категория густоты нет
редкий, средний, густой
 - 8.5 Средняя высота подроста, м нет
 - 8.6 Категория по крупности нет
мелкий, средний, крупный
 - 8.7 Встречаемость подроста, % нет

8.8 Распределение по площади нет
равномерное, неравномерно, групповое

8.9 Степень повреждений подроста нет
слабая, средняя, сильная

8.10 Соответствие лесорастительным и иным условиям: соответствует

соответствует - замена не требуется, не соответствует - замена требуется

9 Характеристика возобновления сопутствующих древесных пород, кустарника: нет

10 Характеристика возобновления нежелательных малоценных пород:
порода _____ количество, шт./га _____ средняя высота, м _____

11 Источники обсеменения стены леса

порода, источник: одиночные (шт./га), куртины, полосы, стены леса

12 Пни пород деревьев, возобновляющихся вегетативно, шт./га: дуб, ясень, клен, до 500
порода _____

13 Характеристика санитарного состояния - допустимая
заселенность вредными организмами, болезни леса

14. Предложения для разработки Проекта:

14.1 Способ лесовосстановления - искусственный
естественный, искусственный (лесные культуры), комбинированный

14.2 Главные (целевые) породы дуб
сопутствующие ясень, клен от естественного возобновления.

15 Срок лесовосстановления - 2023-2029
начало, окончание (месяц, год)

16 Необходимость проведения предварительных и сопутствующих мероприятий:
очистка вырубki ручная очистка от порубочных остатков, сбор в кучи и сжигание

санитарные - нет

противопожарные - нет

иные предложения - нет

Исполнитель (и): директор _____ А.В. Рудометов

должность

подпись

Ф.И.О

« 23 » сентября 2022 г

ПЛАН УЧАСТКА РАСПОЛОЖЕНИЯ ГРАНИЦЫ ЛЕСНОГО УЧАСТКА, НАМЕЧЕННОГО ДЛЯ СОЗДАНИЯ ЛЕСНЫХ КУЛЬТУР 2023 ГОДА

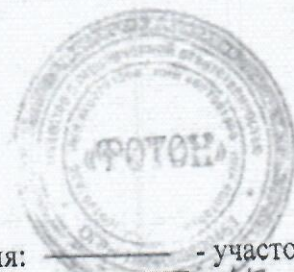
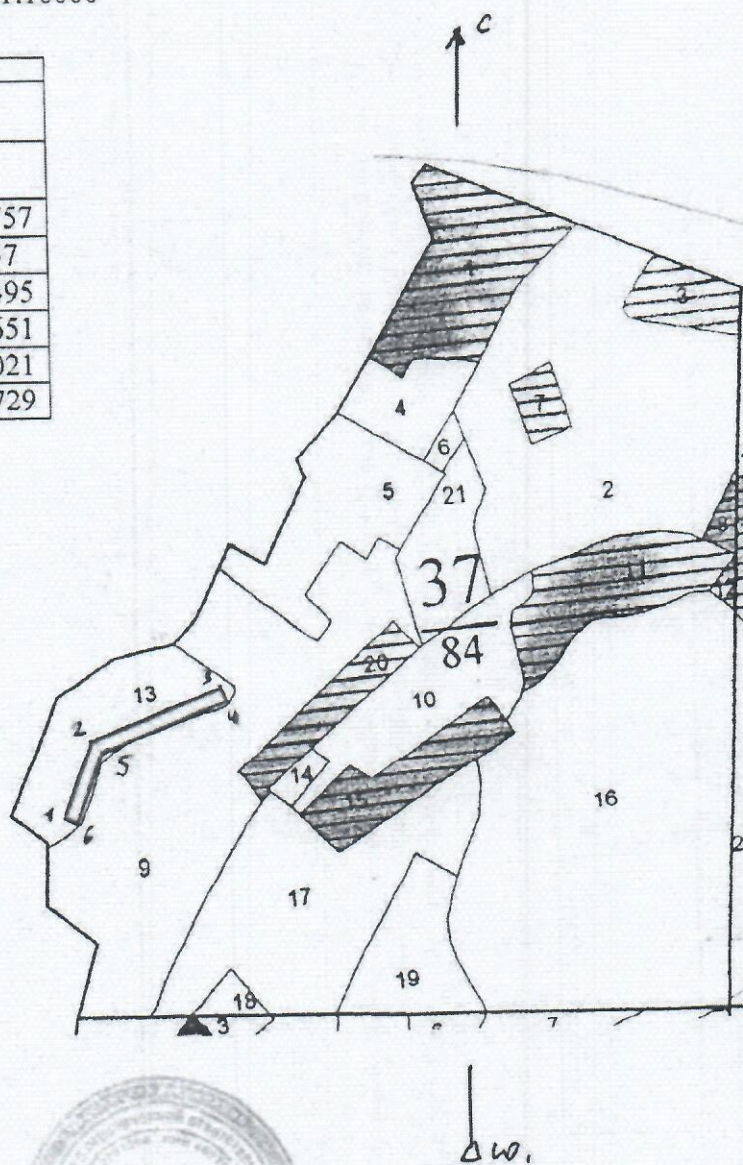
Местоположение лесных культур:

Курская область Золотухинское лесничество Золотухинское участковое лесничество
Урочище Моркостное Номер квартала 37 номер выдела - 13 площадь участка- 0,94 га.

(субъект РФ лесничество (лесопарк), номера лесного квартала, лесотаксационного выдела, площадь)

План участка, масштаб 1:10000

Экспликация объекта		
Порядковый номер характерной (поворотной точки)	Геодетические координаты	
	X	Y
1	462425,190	1321242,757
2	462413,090	132167,737
3	462098,736	1321033,495
4	462075,430	1321042,651
5	461853,403	1320819,021
6	461868,197	1320764,729



Условные обозначения: _____ - участок, назначенный под посадку лесных культур

Исполнитель Рудометов АВ Рудометов А.В.
(Ф.И.О. подпись для юридического лица индивидуального предпринимателя)