

**Проект лесовосстановления  
на лесном участке № 4/3-23 / 2022 год**

Лесовосстановление: искусственное (естественное, искусственное, комбинированное)

Субъект Российской Федерации: Курская область

Лесной район: Лесостепной район европейской части Российской Федерации

**Характеристика местоположения лесного участка:**

Лесничество: Золотухинское

Участковое лесничество: Свободинское

Урочище:

№ Квартала: 10

№ Выдела: 4

Площадь лесного участка, га: 1,2

(исходные данные для проекта лесовосстановления: материалы обследования лесного участка при выборе способа лесовосстановления, план лесного участка, масштаб 1:10 000 прилагаются к проекту лесовосстановления)

**Характеристика лесорастительных условий лесного участка:**

Рельеф участка (уклон): равнинный

Гидрологические условия (увлажнение): свежие

Почва: Темно – серая суглинистая

**Характеристика площадей лесного участка:**

вырубка 2022 года

(вырубки, гари, прогалины, иные не занятые лесными насаждениями или предназначенные для лесовосстановления земли)

**Характеристика вырубки:**

Количество пней, тыс. штук/га: 0,29

Характер и размещение оставленных деревьев и кустарников (куртины, полосы, групповое, равномерное): нет

Степень задернения почвы (слабая, средняя, сильная): средняя

Степень минерализации почвы (% от площади лесного участка): 0%

Состояние остистки от порубочных остатков и валежника (захламенность, м3): отсутствует (до 5 м.куб/га)

а) отсутствует (до 5 м3/га); б) слабая (5-20 м3/га); в) средняя (20-50 м3/га); г) сильная (более 50 м3/га).

Категория доступности для техники: доступная

а) доступная;

б) требуется узкополосная расчистка без корчевки пней;

в) требуется узкополосная расчистка;

г) требуется широкополосная расчистка с корчевкой пней.

**Характеристика имеющихся подроста и молодняка лесных древесных пород:**

Нет подроста и молодняка

**Проектируемый способ лесовосстановления:**

искусственное лесовосстановление

(естественное лесовосстановление, искусственное лесовосстановление, комбинированное лесовосстановление (посев, посадка))

**Обоснование проектируемого способа лесовосстановления основных лесных древесных пород восстанавливаемых лесов с учетом особенностей производства работ в различных категориях защитных лесов и особо защитных участках лесов (для лесных участков, предназначенных для проведения лесовосстановления, на которых лесовосстановительные мероприятия осуществляются лицами, указанными в подпункте "а" пункта 6 Правил, государственными (муниципальными) учреждениями, указанными в подпункте "б" пункта 6 Правил)**

проект освоения лесов

**Сроки и технологии (методы) выполнения работ по лесовосстановлению (для лесных участков, предназначенных для проведения лесовосстановления, на которых лесовосстановительные мероприятия осуществляются лицами, указанными в подпункте "а" пункта 6 Правил, государственными (муниципальными) учреждениями, указанными в подпункте "б" пункта 6 Правил)**

подготовка почвы (борозды) – октябрь 2022 года, посадка – апрель 2023 г, схема размещения посадочных мест – расстояние между рядами 3,0 м, в рядах 0,75 м., густота посадки (количество посадочных мест) 4,5 тыс./га, схема смешения пород Д-Д-Д

**Сроки и технологии (методы) выполнения работ по агротехническим уходам (для лесных участков, предназначенных для проведения лесовосстановления, на которых лесовосстановительные мероприятия осуществляются лицами, указанными в подпункте "а" пункта 6 Правил, государственными (муниципальными) учреждениями, указанными в подпункте "б" пункта 6 Правил)**

2023 год - 4 ухода (1-й уход май 2023 г., 2-й уход июнь 2023 г., 3-й уход июль 2023., 4-й уход август 2023 г.) уничтожение нежелательной травянистой и древесной растительности в рядах и междурядьях; 2024 год - 3 ухода (1-й уход май 2024 г., 2-й уход июнь 2024 г., 3-й уход август 2024 год.) уничтожение нежелательной травянистой и древесной растительности в рядах и междурядьях; 2025 год - 2 ухода (1-й уход июнь 2025 г., 2-й уход август 2025 год.) уничтожение нежелательной травянистой и древесной растительности в рядах и междурядьях; 2026 год - 2 ухода (1-й уход июнь 2026 г., 2-й уход август 2026 год.) уничтожение нежелательной травянистой и древесной растительности в рядах и междурядьях; 2027 год - 1 уход (июль 2027 г.) уничтожение нежелательной травянистой и древесной растительности в рядах и междурядьях.

**Сроки и технологии (методы) выполнения работ по лесоводственным уходам (для лесных участков, предназначенных для проведения лесовосстановления, на которых лесовосстановительные мероприятия осуществляются лицами, указанными в подпункте "а" пункта 6 Правил, государственными (муниципальными) учреждениями, указанными в подпункте "б" пункта 6 Правил)**

(для лесных участков, предназначенных для проведения лесовосстановления, на которых лесовосстановительные мероприятия осуществляются лицами, указанными в подпункте "а" пункта 6 Правил, государственными (муниципальными) учреждениями, указанными в подпункте "б" пункта 6 Правил)

**Требования к используемому для лесовосстановления посадочному (посевному) материалу:**

Порода: Дуб черешчатый

Вид посадочного материала (сеянцы, саженцы с открытой (закрытой) корневой системой, селекционная категория происхождения семян, лесосеменной район): (сеянцы, саженцы с открытой (закрытой) корневой системой, селекционная

возраст, лет: не менее 2

высота, см: не менее 15

диаметр корневой шейки, мм: не менее 4 мм.

**Характеристика посевного материала:**

Порода: Дуб черешчатый

Класс качества семян: Не ниже 2

Селекционная категория: нормальные

Место происхождения (лесосеменной район): (лесосеменной 2 район)

**Требования к молоднякам, площади которых подлежат отнесению к землям, на которых расположены леса, для признания работ по лесовосстановлению законченными (для лесных участков, предназначенных для проведения лесовосстановления, на которых лесовосстановительные мероприятия осуществляются лицами, указанными в подпункте "а" пункта 6 Правил, государственными (муниципальными) учреждениями, указанными в подпункте "б" пункта 6 Правил):**

порода: Дуб черешчатый

возраст, лет: не менее 7

количество деревьев основных лесных древесных пород, тыс. штук/га: не менее 1,5

Средняя высота, м: не менее 1,1

**Объем работ по лесовосстановлению (площадь лесовосстановления, га) (для лесных участков, предназначенных для проведения лесовосстановления, на которых лесовосстановительные мероприятия осуществляются лицами, указанными в подпункте "а" пункта 6 Правил, государственными (муниципальными) учреждениями, указанными в подпункте "б" пункта 6 Правил)**

1,2

**Проектируемый объем работ по лесовосстановлению (для лесных участков, предназначенных для проведения лесовосстановления, на которых лесовосстановительные мероприятия осуществляются лицами, указанными в подпункте "а" пункта 6 Правил, государственными (муниципальными) учреждениями, указанными в подпункте "б" пункта 6 Правил):**

площадь лесовосстановления, га: 1,2

количество жизнеспособных растений основных лесных древесных пород, тыс.штук /га: 4,5

количество жизнеспособных растений основных лесных древесных пород на всей площади, тыс. штук /га: 5,4

**Исполнитель работ по лесовосстановлению:**



Директор

Должность (При наличии)

Подпись

Рудометов Александр  
Владимирович

(Фамилия, имя, отчество - последнее  
при наличии)

30.09.2022

Число, месяц, год

Субъект Федерации Курская область  
 Лесной район Лесостепной район Европейской части РФ  
 Лесничество (или лесопарк) Золотухинское Участковое лесничество Свободинское

**Карточка  
 обследования участка № 4/3 2023 год.  
 при выборе способа и технологии лесовосстановления**

1. № квартала 10 № выдела 4
2. Площадь участка, с точностью до 0,1 га - 1,2
3. План участка. Масштаб 1:10 000 (Прилагается к Карточке)
4. Категория площади:  
 лесовосстановления      - вырубка 2022 года  
 вырубка, гарь, иная (год, месяц)
5. Исходный породный состав участка лесовосстановления, % 80% дуб 10% береза 10% осина
6. Условия для работы техники:
  - 6.1 Количество пней, тыс.шт./га: всего до 500  
 в т.ч. диаметром более 24 см - до 500
  - 6.2 Высота пней, см     12     в т.ч. диаметром более 24 см       
 в т.ч. высотой 30 см и более
  - 6.3 Диаметр пней, см     40     в т.ч. диаметром более 24 см
  - 6.4 Захламленность, м<sup>3</sup>/га - отсутствует  
 отсутствует, слабая, средняя, сильная
  - 6.5 Завалуненность, % - нет  
 слабая, средняя, сильная, иные препятствия
  - 6.6 Категория доступности для работы техники - а  
 а, б, в, г
7. Лесорастительные условия.
  - 7.1 Рельеф - равнинный
  - 7.2 Группа типов леса ДСН
  - 7.3 Тип условий местопроизрастания Д 2
  - 7.4 Почва Тёмно-серая суглинистая  
 тип, механический состав, степень увлажнения
  - 7.5 Степень задернения почвы средняя  
 слабая, средняя, сильная
  - 7.6 Поврежденность почвы участка (степень) средняя  
 слабая, средняя, сильная
  - 7.6.1 Сильные повреждения почвы, % от общей площади - 5%
  - 7.7 Степень минерализации почвы, % от площади участка - 10%
8. Характеристика сохраненного подроста главных (целевых) пород:
  - 8.1 Средний возраст подроста, лет - нет
  - 8.2 Жизнеспособность подроста нет  
 жизнеспособный, нежизнеспособный
  - 8.3 Количество тыс./га: всего      в т.ч. по породам
  - 8.4 Категория густоты нет  
 редкий, средний, густой
  - 8.5 Средняя высота подроста, м нет
  - 8.6 Категория по крупности нет  
 мелкий, средний, крупный
  - 8.7 Встречаемость подроста, % нет

8.8 Распределение по площади нет  
равномерное, неравномерно, групповое

8.9 Степень повреждений подроста нет  
слабая, средняя, сильная

8.10 Соответствие лесорастительным и иным условиям: соответствует

соответствует - замена не требуется, не соответствует - замена требуется

9 Характеристика возобновления сопутствующих древесных пород, кустарника: нет

10 Характеристика возобновления нежелательных малоценных пород:  
порода \_\_\_\_\_ количество, шт./га \_\_\_\_\_ средняя высота, м \_\_\_\_\_

11 Источники обсеменения стены леса  
порода, источник: одиночные (шт./га), куртины, полосы, стены леса

12 Пни пород деревьев, возобновляющихся вегетативно, шт./га: дуб, ясень, клен, до 500  
порода \_\_\_\_\_

13 Характеристика санитарного состояния - допустимая  
заселенность вредными организмами, болезни леса

14. Предложения для разработки Проекта:

14.1 Способ лесовосстановления - искусственный  
естественный, искусственный (лесные культуры), комбинированный

14.2 Главные (целевые) породы дуб  
сопутствующие ясень, клен от естественного возобновления.

15 Срок лесовосстановления - 2023-2029  
начало, окончание (месяц, год)

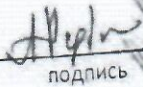
16 Необходимость проведения предварительных и сопутствующих мероприятий:  
очистка вырубki ручная очистка от порубочных остатков, сбор в кучи и сжигание

санитарные - нет

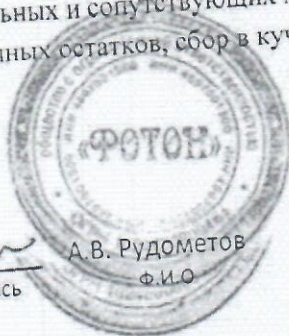
противопожарные - нет

иные предложения - нет

Исполнитель (и): директор \_\_\_\_\_  
должность

  
подпись

А.В. Рудометов  
Ф.И.О.



« 23 » сентября 2022 г.

## ПЛАН УЧАСТКА РАСПОЛОЖЕНИЯ ГРАНИЦЫ ЛЕСНОГО УЧАСТКА, НАМЕЧЕННОГО ДЛЯ СОЗДАНИЯ ЛЕСНЫХ КУЛЬТУР 2023 ГОДА

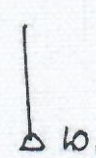
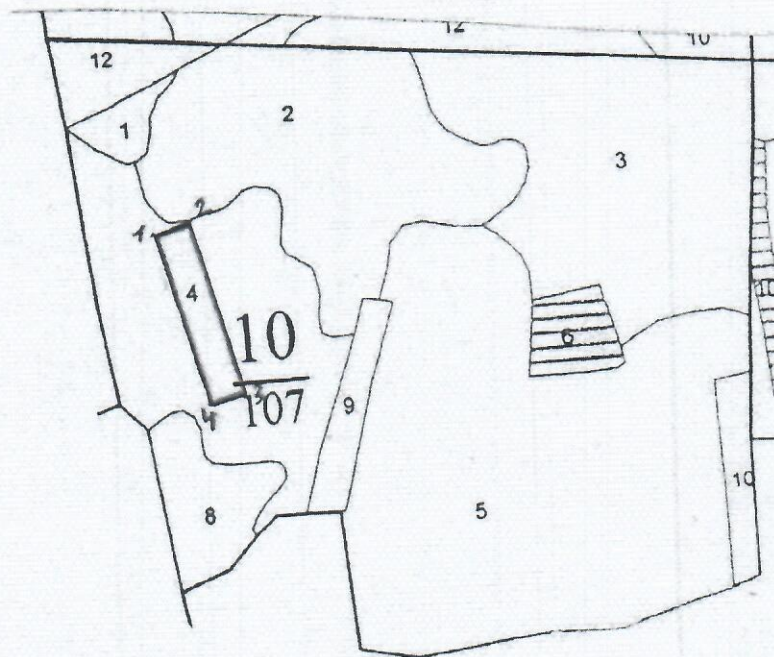
Местоположение лесных культур:

Курская область Золотухинское лесничество Свободинское участковое лесничество  
Урочище Тёмное Номер квартала 10 номер выдела - 4 площадь участка- 1,2 га.

(субъект РФ лесничество (лесопарк), номера лесного квартала, лесотаксационного выдела, площадь)

План участка, масштаб 1:10000

Порядковый номер характерной (поворотной точки)	Экспликация объекта	
	Геодезические координаты	
	X	Y
1	452770,690	1319327,689
2	452795,509	1319474,302
3	452533,724	1319416,938
4	452525,636	1319369,259



Условные обозначения: \_\_\_\_\_ участок, назначенный под посадку лесных культур  
 Исполнитель Рудометов А.В. Рудометов А.В.  
 (Ф.И.О. подпись для юридического лица индивидуального предпринимателя)