

**Проект лесовосстановления
на лесном участке № 4/5-23 / 2022 год**

Лесовосстановление: искусственное (естественное, искусственное, комбинированное)

Субъект Российской Федерации: Курская область

Лесной район: Лесостепной район европейской части Российской Федерации

Характеристика местоположения лесного участка:

Лесничество: Золотухинское

Участковое лесничество: Свободинское

Урочище: Жерновецкая дача

№ Квартала: 82

№ Выдела: 6

Площадь лесного участка, га: 0,9

(исходные данные для проекта лесовосстановления: материалы обследования лесного участка при выборе способа лесовосстановления, план лесного участка, масштаб 1:10 000 прилагаются к проекту лесовосстановления)

Характеристика лесорастительных условий лесного участка:

Рельеф участка (уклон): верхние части склонов

Гидрологические условия (увлажнение): свежий

Почва: светлые и светло-серые суглинки

Характеристика площадей лесного участка:

вырубка 2021 г.

(вырубки, гари, прогалы, иные не занятые лесными насаждениями или предназначенные для лесовосстановления земли)

Характеристика вырубки:

Количество пней, тыс. штук/га: 0,351

Характер и размещение оставленных деревьев и кустарников (куртины, полосы, групповое, равномерное): нет

Степень задернения почвы (слабая, средняя, сильная): сильная

Степень минерализации почвы (% от площади лесного участка): 0%

Состояние очистки от порубочных остатков и валежника (захламлнность, м3): отсутствует (до 5 м.куб/га)

а) отсутствует (до 5 м3/га); б) слабая (5-20 м3/га); в) средняя (20-50 м3/га); г) сильная (более 50 м3/га)

Категория доступности для техники: доступная

а) доступная,

б) требуется узкополосная расчистка без корчевки пней,

в) требуется узкополосная расчистка,

г) требуется широкополосная расчистка с корчевкой пней.

Характеристика имеющихся подроста и молодняка лесных древесных пород:

Нет подроста и молодняка

Проектируемый способ лесовосстановления:

искусственное лесовосстановление

(естественное лесовосстановление, искусственное лесовосстановление, комбинированное лесовосстановление (посев, посадка))

Обоснование проектируемого способа лесовосстановления основных лесных древесных пород восстанавливаемых лесов с учетом особенностей производства работ в различных категориях защитных лесов и особо защитных участках лесов (для лесных участков, предназначенных для проведения лесовосстановления, на которых лесовосстановительные мероприятия осуществляются лицами, указанными в подпункте "а" пункта 6 Правил, государственными (муниципальными) учреждениями, указанными в подпункте "б" пункта 6 Правил)

отсутствие подроста (Приложение 19 к Правилам лесовосстановления, таб.2)

Сроки и технологии (методы) выполнения работ по лесовосстановлению (для лесных участков, предназначенных для проведения лесовосстановления, на которых лесовосстановительные мероприятия осуществляются лицами, указанными в подпункте "а" пункта 6 Правил, государственными (муниципальными) учреждениями, указанными в подпункте "б" пункта 6 Правил)

октябрь 2022г.-подготовка почвы, нарезка борозд через 3 м, апрель 2023 г. - посадка ручная под меч Колесова через 0,7 м

Сроки и технологии (методы) выполнения работ по агротехническим уходам (для лесных участков, предназначенных для проведения лесовосстановления, на которых лесовосстановительные мероприятия осуществляются лицами, указанными в подпункте "а" пункта 6 Правил, государственными (муниципальными) учреждениями, указанными в подпункте "б" пункта 6 Правил)

уничтожение сорной травянистой растительности в ряду и в муждурядьях 2023 г. - 4 ухода в мае, июне, июле, августе, 2024 г.-3 ухода в июне, июле, августе, 2025 г.- 2 ухода в июне, августе, 2026 г.- 1 уход в июне, 2027 г.- 1 уход в августе.

Сроки и технологии (методы) выполнения работ по лесоводственным уходам (для лесных участков, предназначенных для проведения лесовосстановления, на которых лесовосстановительные мероприятия осуществляются лицами, указанными в подпункте "а" пункта 6 Правил, государственными (муниципальными) учреждениями, указанными в подпункте "б" пункта 6 Правил)

2028 г. уничтожение нежелательной древесно-кустарниковой растительности

Требования к используемому для лесовосстановления посадочному (посевному) материалу:

Порода: дуб

Вид посадочного материала (сеянцы, саженцы с открытой (закрытой) корневой системой, селекционная категория происхождения семян, лесосеменной район): сеянцы с открытой корневой системой

возраст, лет: не менее 2

высота, см: не менее 15

диаметр корневой шейки, мм: не менее 4 мм.

Характеристика посевного материала:

Порода: нет

Класс качества семян: нет

Селекционная категория: нет

Место происхождения (лесосемейный район): нет

Требования к молоднякам, площади которых подлежат отнесению к землям, на которых расположены леса, для признания работ по лесовосстановлению выполненными (для лесных участков, предназначенных для проведения лесовосстановления, на которых лесовосстановительные мероприятия осуществляются лицами, указанными в подпункте "а" пункта 6 Правил, государственными (муниципальными) учреждениями, указанными в подпункте "б" пункта 6 Правил):

порода: дуб

возраст, лет: не менее 7

количество деревьев основных лесных древесных пород, тыс. штук/га: не менее 1,5

Средняя высота, м: не менее 1,1

Объем работ по лесовосстановлению (площадь лесовосстановления, га) (для лесных участков, предназначенных для проведения лесовосстановления, на которых лесовосстановительные мероприятия осуществляются лицами, указанными в подпункте "а" пункта 6 Правил, государственными (муниципальными) учреждениями, указанными в подпункте "б" пункта 6 Правил)

0,9

Проектируемый объем работ по лесовосстановлению (для лесных участков, предназначенных для проведения лесовосстановления, на которых лесовосстановительные мероприятия осуществляются лицами, указанными в подпункте "а" пункта 6 Правил, государственными (муниципальными) учреждениями, указанными в подпункте "б" пункта 6 Правил):

площадь лесовосстановления, га: 0,9

количество жизнеспособных растений основных лесных древесных пород, тыс. штук /га: 4,2

количество жизнеспособных растений основных лесных древесных пород на всей площади, тыс. штук /га: 3,8

Исполнитель работ по лесовосстановлению:



Должность (При наличии)

Подпись

ИП Морозов А.В.
(Фамилия, имя, отчество - последнее при наличии)

19.09.2022

Число, месяц, год

Субъект Федерации Курская область
Лесной район Лесостепной европейской части РФ
Лесничество Золотухинское Участковое лесничество Свободинское

Карточка
обследования участка № 4/5/2022 год
при выборе способа и технологии лесовосстановления

- 1 № квартала 82 № выдела 6
- 2 Площадь участка, с точностью до 0,1 га 0,9 га
- 3 План участка. Масштаб 1:10 000 (Прилагается к Карточке)
- 4 Категория площади лесовосстановления вырубка 2021г. ноябрь
вырубка, гарь, иная (год, месяц)
- 5 Исходный породный состав участка лесовосстановления, % 8Днн2,Лп+Ос
- 6 Условия для работы техники:
- 6.1 Количество пней, тыс.шт./га: всего 0,351
в т.ч. диаметром более 24 см _____
- 6.2 Средняя высота пней, см 20 в т.ч. диаметром более 24 см _____
в т.ч. высотой 30 см и более _____
- 6.3 Диаметр пней, см 32 в т.ч. диаметром более 24 см _____
- 6.4 Захламленность, м³/га отсутствует
отсутствует, слабая, средняя, сильная
- 6.5 Завалуненность, % отсутствует
слабая, средняя, сильная, иные препятствия
- 6.6 Категория доступности для работы техники доступно без понижения пней и корчовки
а, б, в, г
- 7 Лесорастительные условия.
- 7.1 Рельеф верхние части склонов
- 7.2 Группа типов леса Досзл Дубняк осоко-злаковый
- 7.3 Тип условий местопроизрастания Д1 Дубрава сухая
- 7.4 Почва светлые и светло-серые суглинки
тип, механический состав, степень увлажнения
- 7.5 Степень задернения почвы сильная
слабая, средняя, сильная
- 7.6 Поврежденность почвы участка (степень) слабая
слабая, средняя, сильная
- 7.6.1 Сильные повреждения почвы, % от общей площади нет
- 7.7 Степень минерализации почвы, % от площади участка нет
- 8 Характеристика сохраненного подроста главных (целевых) пород:
- 8.1 Средний возраст подроста, лет нет
- 8.2 Жизнеспособность подроста нет
жизнеспособный, нежизнеспособный
- 8.3 Количество тыс./га: всего нет в т.ч. по породам нет
- 8.4 Категория густоты нет
редкий, средний, густой
- 8.5 Средняя высота подроста, м нет
- 8.6 Категория по крупности нет
мелкий, средний, крупный
- 8.7 Встречаемость подроста, % нет
- 8.8 Распределение по площади нет
равномерное, неравномерно, групповое

- 8.9 Степень повреждений подроста нет
слабая, средняя, сильная
- 8.10 Соответствие лесорастительным и иным условиям: соответствует-замена не требуется
соответствует - замена не требуется, не соответствует – замена требуется
- 9 Характеристика возобновления сопутствующих древесных пород, кустарника:
порода нет количество, шт./га _____ средняя высота, м _____
- 10 Характеристика возобновления нежелательных малоценных пород:
порода нет количество, шт./га _____ средняя высота, м _____
- 11 Источники обсеменения стены леса
порода, источник: одиночные (шт./га), куртины, полосы, стены леса
- 12 Пни пород деревьев, возобновляющихся вегетативно, шт./га: нет
порода _____
- 13 Характеристика санитарного состояния нет
заселенность вредными организмами, болезни леса
14. Предложения для разработки Проекта:
- 14.1 Способ лесовосстановления искусственный (лесные культуры)
естественный, искусственный (лесные культуры), комбинированный
- 14.2 Главные (целевые) породы Дуб
сопутствующие нет
- 15 Срок лесовосстановления апрель 2023г -октябрь 2029 г
начало, окончание (месяц, год)
- 16 Необходимость проведения предварительных и сопутствующих мероприятий:
очистка вырубки _____
санитарные _____
противопожарные _____
иные предложения _____

Исполнитель:



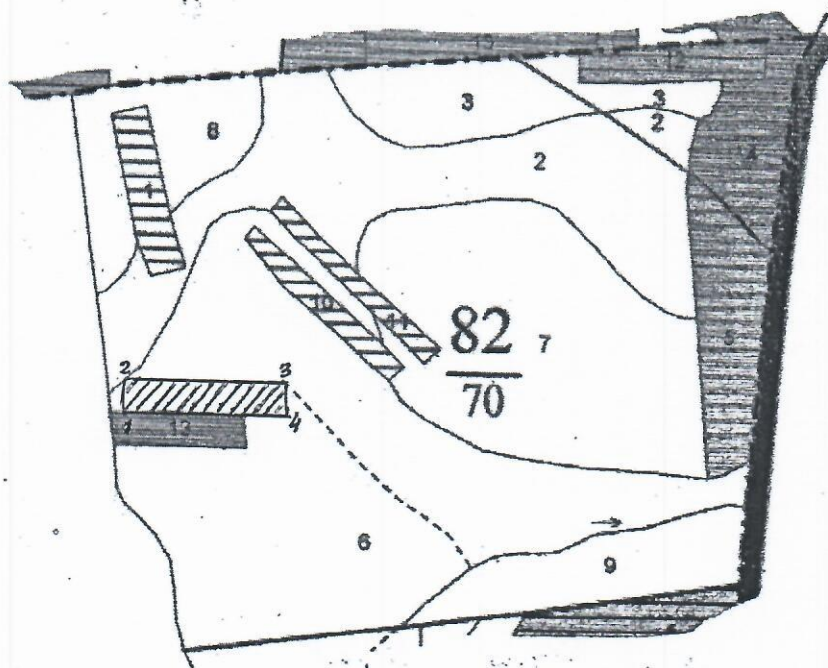
Морозов А.В.
Ф.И.О

«20» сентября 2022 г.

Золотухинское лесничество
Свободинское участковое лесничество

Схема-план
участка, назначенного под искусственное лесовосстановление в 2023 г.
ур. «Жерновецкая дача» квартал 82, выдел 6, площадь 0,9 га

Масштаб 1:10 000



Условные обозначения:  - участок песчаных культур

№ точек	Направление, румб	Длина линий, м	Геодезические координаты	
			Долгота	Широта
1	СЗ-7	44	36.479705	51.886416
2	СВ-83	225	36.476545	51.886787
3	ЮВ-7	44	36.482880	51.886734
4	ЮЗ-83	225	36.482708	51.886378

Арендатор



Морозов А.В.