

**Проект лесовосстановления  
на лесном участке № 4/9-23 / 2022 год**

Лесовосстановление: искусственное (естественное, искусственное, комбинированное)

Субъект Российской Федерации: Курская область

Лесной район: Лесостепной район европейской части Российской Федерации

**Характеристика местоположения лесного участка:**

Лесничество: Золотухинское

Участковое лесничество: Золотухинское

Урочище:

№ Квартала: 37

№ Выдела: 5

Площадь лесного участка, га: 0,7

(исходные данные для проекта лесовосстановления: материалы обследования лесного участка при выборе способа лесовосстановления, план лесного участка, масштаб 1:10 000 прилагаются к проекту лесовосстановления)

**Характеристика лесорастительных условий лесного участка:**

Рельеф участка (уклон): равнинный

Гидрологические условия (увлажнение): свежие

Почва: Темно – серая суглинистая

**Характеристика площадей лесного участка:**

вырубка 2022 года

(вырубки, гари, прогалины, иные не занятые лесными насаждениями или предназначенные для лесовосстановления земли)

**Характеристика вырубки:**

Количество пней, тыс. штук/га: 0,282

Характер и размещение оставленных деревьев и кустарников (куртины, полосы, групповое, равномерное): нет

Степень задернения почвы (слабая, средняя, сильная): средняя

Степень минерализации почвы (% от площади лесного участка): 0%

Состояние очистки от порубочных остатков и валежника (захламленность, м3): отсутствует (до 5 м.куб/га)

а) отсутствует (до 5 м3/га); б) слабая (5-20 м3/га); в) средняя (20-50 м3/га); г) сильная (более 50 м3/га)

Категория доступности для техники: доступная

а) доступная,

б) требуется узкополосная расчистка без корчевки пней,

в) требуется узкополосная расчистка,

г) требуется широкополосная расчистка с корчевкой пней.

**Характеристика имеющихся подроста и молодняка лесных древесных пород:**

Нет подроста и молодняка

**Проектируемый способ лесовосстановления:**

искусственное лесовосстановление

(естественное лесовосстановление, искусственное лесовосстановление, комбинированное лесовосстановление (посев, посадка))

**Обоснование проектируемого способа лесовосстановления основных лесных древесных пород восстанавливаемых лесов с учетом особенностей производства работ в различных категориях защитных лесов и особо защитных участках лесов (для лесных участков, предназначенных для проведения лесовосстановления, на которых лесовосстановительные мероприятия осуществляются лицами, указанными в подпункте "а" пункта 6 Правил, государственными (муниципальными) учреждениями, указанными в подпункте "б" пункта 6 Правил)**

проект освоения лесов

**Сроки и технологии (методы) выполнения работ по лесовосстановлению (для лесных участков, предназначенных для проведения лесовосстановления, на которых лесовосстановительные мероприятия осуществляются лицами, указанными в подпункте "а" пункта 6 Правил, государственными (муниципальными) учреждениями, указанными в подпункте "б" пункта 6 Правил)**

подготовка почвы (борозды) – октябрь 2022 года, посадка – октябрь 2023 г, схема размещения посадочных мест – расстояние между рядами 3,0 м, в рядах 1,7 м., густота посадки (количество посадочных мест) 1,9 тыс./га, схема смешения пород Д-Д-Д-Д

**Сроки и технологии (методы) выполнения работ по агротехническим уходам (для лесных участков, предназначенных для проведения лесовосстановления, на которых лесовосстановительные мероприятия осуществляются лицами, указанными в подпункте "а" пункта 6 Правил, государственными (муниципальными) учреждениями, указанными в подпункте "б" пункта 6 Правил)**

(для лесных участков, предназначенных для проведения лесовосстановления, на которых лесовосстановительные мероприятия осуществляются лицами, указанными в подпункте "а" пункта 6 Правил, государственными (муниципальными) учреждениями, указанными в подпункте "б" пункта 6 Правил)

**Сроки и технологии (методы) выполнения работ по лесоводственным уходам (для лесных участков, предназначенных для проведения лесовосстановления, на которых лесовосстановительные мероприятия осуществляются лицами, указанными в подпункте "а" пункта 6 Правил, государственными (муниципальными) учреждениями, указанными в подпункте "б" пункта 6 Правил)**

(для лесных участков, предназначенных для проведения лесовосстановления, на которых лесовосстановительные мероприятия осуществляются лицами, указанными в подпункте "а" пункта 6 Правил, государственными (муниципальными) учреждениями, указанными в подпункте "б" пункта 6 Правил)

**Требования к используемому для лесовосстановления посадочному (посевному) материалу:**

Порода: Дуб черешчатый

Вид посадочного материала (сеянцы, саженцы с открытой (закрытой) корневой системой, селекционная категория происхождения семян, лесосеменной район): (сеянцы, саженцы с открытой (закрытой) корневой системой, селекционная категория)  
возраст, лет: не менее 2  
высота, см: не менее 15  
диаметр корневой шейки, мм: не менее 4 мм.

**Характеристика посевного материала:**

Порода: Дуб черешчатый  
Класс качества семян: Не ниже 2  
Селекционная категория: нормальные  
Место происхождения (лесосеменной район): (лесосеменной район) 2

**Требования к молоднякам, площади которых подлежат отнесению к землям, на которых расположены леса, для признания работ по лесовосстановлению завершенными (для лесных участков, предназначенных для проведения лесовосстановления, на которых лесовосстановительные мероприятия осуществляются лицами, указанными в подпункте "а" пункта 6 Правил, государственными (муниципальными) учреждениями, указанными в подпункте "б" пункта 6 Правил):**

порода: Дуб черешчатый  
возраст, лет: не менее 7  
количество деревьев основных лесных древесных пород, тыс. штук/га: не менее 1,5  
Средняя высота, м: не менее 1,1

**Объем работ по лесовосстановлению (площадь лесовосстановления, га) (для лесных участков, предназначенных для проведения лесовосстановления, на которых лесовосстановительные мероприятия осуществляются лицами, указанными в подпункте "а" пункта 6 Правил, государственными (муниципальными) учреждениями, указанными в подпункте "б" пункта 6 Правил)**  
0,7

**Проектируемый объем работ по лесовосстановлению (для лесных участков, предназначенных для проведения лесовосстановления, на которых лесовосстановительные мероприятия осуществляются лицами, указанными в подпункте "а" пункта 6 Правил, государственными (муниципальными) учреждениями, указанными в подпункте "б" пункта 6 Правил):**

площадь лесовосстановления, га: 0,7  
количество жизнеспособных растений основных лесных древесных пород, тыс.штук /га: 1,9  
количество жизнеспособных растений основных лесных древесных пород на всей площади, тыс. штук /га: 1,33

**Исполнитель работ по лесовосстановлению:**



Директор

Должность (При наличии)

ПОДПИСЬ

Подпись

Рудометов Александр  
Владимирович

(Фамилия, имя, отчество - последнее  
при наличии)

30.09.2022

Число, месяц, год



Субъект Федерации Курская область

Лесной район Лесостепной район Европейской части РФ

Лесничество (или лесопарк) Золотухинское Участковое лесничество Золотухинское

**Карточка  
обследования участка № 4/9/ 2023 год.  
при выборе способа и технологии лесовосстановления**

1. № квартала 37 № выдела 5
2. Площадь участка, с точностью до 0,1 га - 0,7
3. План участка. Масштаб 1:10 000 (Прилагается к Карточке)
4. Категория площади:  
лесовосстановления\_\_ - вырубка 2022 года  
вырубка, гарь, иная (год, месяц)
5. Исходный породный состав участка лесовосстановления, % 60% берёза 20% дуб 10% ясень 10% клён
6. Условия для работы техники:
  - 6.1 Количество пней, тыс.шт./га: всего до 500  
в т.ч. диаметром более 24 см – до 500
  - 6.2 Высота пней, см 10 в т.ч. диаметром более 24 см \_\_\_\_\_  
в т.ч. высотой 30 см и более \_\_\_\_\_
  - 6.3 Диаметр пней, см 36 в т.ч. диаметром более 24 см \_\_\_\_\_
  - 6.4 Захламленность, м<sup>3</sup> /га - отсутствует  
отсутствует, слабая, средняя, сильная
  - 6.5 Завалуненность, % - нет  
слабая, средняя, сильная, иные препятствия
  - 6.6 Категория доступности для работы техники - а  
а, б, в, г
- 7 Лесорастительные условия.
  - 7.1 Рельеф - равнинный
  - 7.2 Группа типов леса ДСН
  - 7.3 Тип условий местопрорастания Д 2
  - 7.4 Почва Тёмно-серая суглинистая  
тип, механический состав, степень увлажнения
  - 7.5 Степень задернения почвы средняя  
слабая, средняя, сильная
  - 7.6 Поврежденность почвы участка (степень) средняя  
слабая, средняя, сильная
  - 7.6.1 Сильные повреждения почвы, % от общей площади – 5%
  - 7.7 Степень минерализации почвы, % от площади участка – 10%
- 8 Характеристика сохраненного подроста главных (целевых) пород:
  - 8.1 Средний возраст подроста, лет - нет
  - 8.2 Жизнеспособность подроста нет  
жизнеспособный, нежизнеспособный
  - 8.3 Количество тыс./га: всего \_\_\_\_\_ в т.ч. по породам \_\_\_\_\_
  - 8.4 Категория густоты нет  
редкий, средний, густой
  - 8.5 Средняя высота подроста, м нет
  - 8.6 Категория по крупности нет  
мелкий, средний, крупный







**ПЛАН УЧАСТКА  
РАСПОЛОЖЕНИЯ ГРАНИЦЫ ЛЕСНОГО УЧАСТКА, НАМЕЧЕННОГО  
ДЛЯ СОЗДАНИЯ ЛЕСНЫХ КУЛЬТУР 2023 ГОДА**

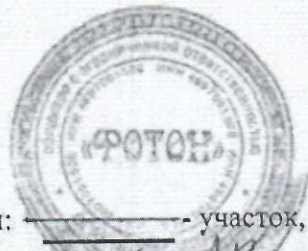
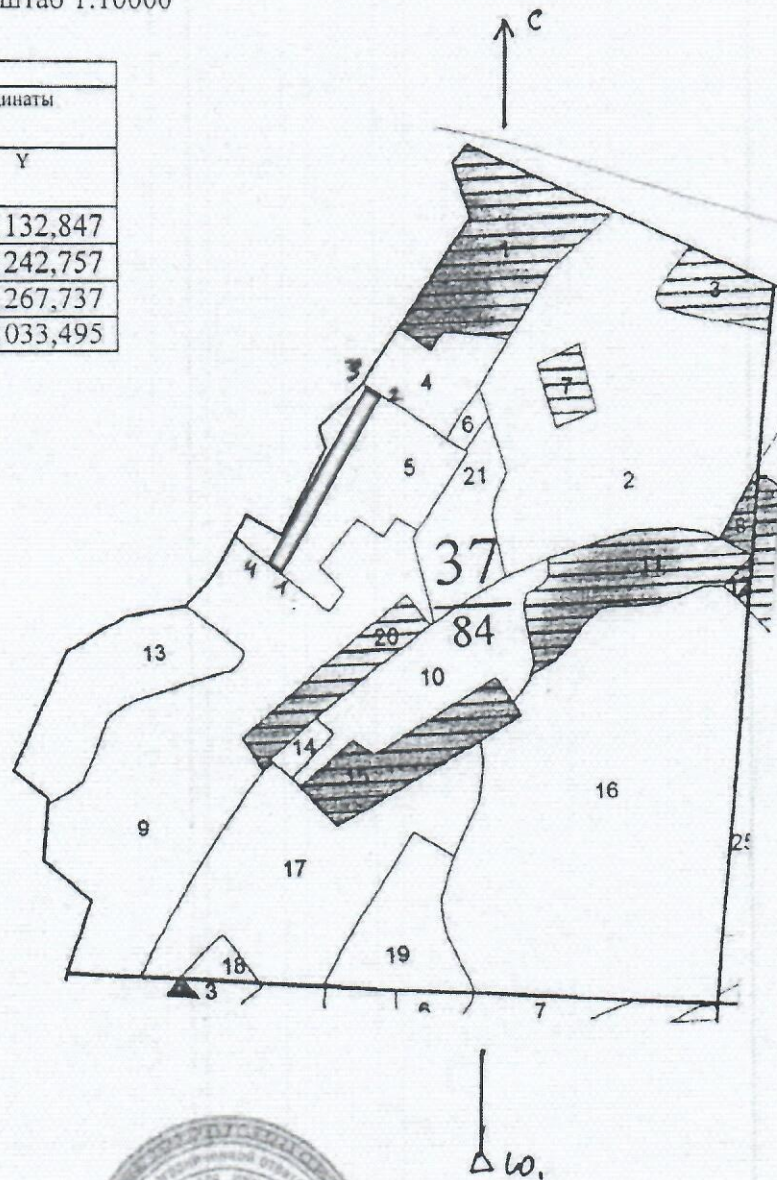
Местоположение лесных культур:

Курская область Золотухинское лесничество Золотухинское участковое лесничество  
Урочище Моркостное Номер квартала 37 номер выдела - 5 площадь участка - 0,7 га.

(субъект РФ лесничество (лесопарк), номера лесного квартала, лесотаксационного выдела, площадь)

План участка, масштаб 1:10000

Экспликация объекта		
Порядковый номер характерной (поворотной точки)	Геодезические координаты	
	X	Y
1	462164,282	1321132,847
2	462425,190	1321242,757
3	462413,090	1321267,737
4	462098,736	1321033,495



Условные обозначения: \_\_\_\_\_ - участок, назначенный под посадку лесных культур

Исполнитель Рудометов А.В. Рудометов А.В.

(Ф.И.О. подпись для юридического лица индивидуального предпринимателя)