

ПРАВИТЕЛЬСТВО КУРСКОЙ ОБЛАСТИ

**МИНИСТЕРСТВО ПРИРОДНЫХ РЕСУРСОВ
КУРСКОЙ ОБЛАСТИ**

**ОБЛАСТНОЕ КАЗЁННОЕ УЧРЕЖДЕНИЕ
ДИРЕКЦИЯ ПО УПРАВЛЕНИЮ ОСОБО ОХРАНЯЕМЫМИ
ПРИРОДНЫМИ ТЕРРИТОРИЯМИ, ПАРКАМИ,
СКВЕРАМИ И ЛЕСАМИ КУРСКОЙ ОБЛАСТИ
(ОКУ «Дирекция ООПТ»)**

**Кадастровое дело
№ 032**

**«Жидеевская дача»
памятник природы
регионального значения**

1. Название особо охраняемой природной территории (далее – ООПТ):

«Жидеевская дача».

2. Категория ООПТ: памятник природы.

3. Значение ООПТ: региональное.

4. Порядковый номер кадастрового дела ООПТ: 033.

5. Профиль ООПТ: не определен.

6. Статус ООПТ: действующий.

7. Дата создания: 24.12.2019

8. Цели создания ООПТ и ее ценность:

Цель создания памятника природы – охрана территории с комплексом растительности, представленной лиственными и хвойными лесами, опушечными сообществами, лугами, болотами, занимающими значительную площадь и являющимися местом обитания редких видов флоры и фауны Курской области, а также обладающей ландшафтной и эстетической ценностью.

9. Нормативная основа функционирования ООПТ:

Правоустанавливающие документы:

Реквизиты правового акта	Площадь ООПТ, га	Краткое содержание документа
Постановление Администрации Курской области от 24.12.2019 1336-па «О памятнике природы регионального значения «Жидеевская дача».	1175,46 га	Утверждает: - положение о памятнике природы регионального значения «Жидеевская дача». - паспорт памятника природы регионального значения «Жидеевская дача». - границы территории памятника природы регионального значения «Жидеевская дача».
Реквизиты правового акта	Площадь, га	Краткое содержание документа
Постановление Губернатора Курской области от 09.08.2021 № 347-пг «Об установлении охранной зоны памятника природы регионального значения «Жидеевская дача»	23,46 га	Утверждает: - Положение об охранной зоне памятника природы регионального значения «Жидеевская дача»; - границы охранной зоны памятника природы регионального значения «Жидеевская дача».

10. Ведомственная подчиненность: министерство природных ресурсов Курской области.

11. Международный статус ООПТ: отсутствует.

12. Категория ООПТ согласно классификации Международного союза охраны природы (МСОП, IUCN): отсутствует.

13. Число отдельно расположенных, не граничащих друг с другом участков территории/акватории: 1.

14. Месторасположение ООПТ: Курская область, Железногорский р-н, к юго-востоку от с. Михайловка

15. Географическое положение ООПТ:

Памятник природы «Жидеевская дача» находится в Рышковском сельсовете Железногорского района, на территории Кармановского лесничества, в 5 км к юго-востоку от с. Михайловка, в 16 км к юго-юго-востоку от г. Железногорска, в 3,5 км к северо-северо-западу от д. Жидеевка.

Описание границ памятника природы:

Памятник природы «Жидеевская дача» расположен в Железногорском районе Курской области (к юго-юго-востоку от г. Железногорск), на территории Рышковского сельсовета, по конфигурации состоит из единого участка. Северо-западная граница памятника природы проходит вдоль железной дороги, за исключением территории СНТ «Ягодка», вдающейся в границы Жидеевской дачи с юго-запада. Юго-западная граница памятника природы проходит вдоль автодороги Фатеж-Железногорск. Остальные границы оконтуривают памятник природы по опушке леса, по большей части совпадая с границами кадастровых участков. Территория ООПТ полностью занимает территорию двух кадастровых участков 46:6:141001:30 и 46:6:141002:3

16. Общая площадь ООПТ: 1175,46 га.

17. Площадь охранной зоны ООПТ:

Площадь охранной зоны составляет 23,46 га.

Общая площадь памятника природы с охранной зоной составляет 1198,92 га.

18. Границы ООПТ:

- 5 км к юго-востоку от с. Михайловка,
- в 16 км к юго-юго-востоку от г. Железногорска,
- в 3,5 км к северо-северо-западу от д. Жидеевка

Географические координаты угловых точек памятника природы

Граница территории памятника природы проходит по бровке балки от точки 1 (52°12'6,72950" с.ш. 35°23'22,90850" в.д.) в северо-восточном направлении вдоль опушки леса до точки 3 (52°12'15,00940" с.ш. 35°23'37,19710" в.д.), затем от точки 3 в юго-восточном направлении вдоль опушки леса до точки 4 (52°12'14,51950" с.ш. 35°23'37,99690" в.д.), далее от точки 4 до точки 5 (52°12'18,18580" с.ш. 35°23'44,14170" в.д.) в северо-восточном направлении вдоль опушки леса, затем от точки 5 в юго-восточном направлении вдоль опушки леса до точки 8 (52°12'1,64560" с.ш. 35°24'20,38120" в.д.), от точки 8 на северо-восток вдоль опушки леса до точки 15 (52°12'18,47890" с.ш. 35°24'46,33310" в.д.), далее от точки 15 в северо-западном направлении вдоль опушки леса до точки 17 (52°12'43,89120" с.ш. 35°24'26,75760" в.д.), затем в северо-восточном направлении вдоль опушки леса от точки 17 до точки 26 (52°13'52,58400" с.ш. 35°25'55,25390" в.д.), от точки 26 на юго-восток вдоль опушки леса до точки 28 (52°13'43,67030" с.ш. 35°26'8,85470" в.д.), далее от точки 28 в западном направлении вдоль опушки леса до точки 29 (52°13'43,60060" с.ш.

35°26'6,82740" в.д.), затем от точки 29 в юго-восточном направлении по вдоль опушки леса до точки 33 (52°13'33,39160" с.ш. 35°26'17,90190" в.д.), далее от точки 33 до точки 36 (51°13'47,76050" с.ш. 35°26'16,69720" в.д.) в северо-западном направлении вдоль опушки леса, затем от точки 36 в северо-западном направлении вдоль опушки леса до точки 38 (52°13'52,44560" с.ш. 35°26'13,44510" в.д.), от точки 38 на северо-восток вдоль опушки леса до точки 39 (52°13'53,11460" с.ш. 35°26'18,40200" в.д.), далее от точки 39 в юго-восточном направлении вдоль опушки леса до точки 48 (52°13'41,59110" с.ш. 35°26'49,00370" в.д.), затем в северо-восточном направлении вдоль опушки леса от точки 48 до точки 64 (52°13'50,92740" с.ш. 35°27'50,51470" в.д.), далее от точки 64 в юго-восточном направлении вдоль опушки леса до точки 76 (52°13'27,82730" с.ш. 35°28'25,40410" в.д.), затем в юго-западном направлении вдоль опушки леса от точки 76 до точки 83 (52°13'17,59520" с.ш. 35°28'12,94000" в.д.), от точки 83 на юго-восток вдоль опушки леса до точки 89 (52°13'11,80360" с.ш. 35°28'17,79950" в.д.), далее от точки 89 в юго-западном направлении вдоль опушки леса до точки 112 (52°12'49,94130" с.ш. 35°27'38,48360" в.д.), затем от точки 112 в северо-западном направлении по вдоль опушки леса до точки 114 (52°12'50,12650" с.ш. 35°27'32,81480" в.д.), далее от точки 114 до точки 125 (52°12'38,39130" с.ш. 35°26'28,59330" в.д.) в юго-западном направлении вдоль опушки леса, затем от точки 125 в юго-восточном направлении вдоль опушки леса до точки 134 (52°12'7,18630" с.ш. 35°26'45,66240" в.д.), от точки 134 на юго-запад вдоль опушки леса до точки 156 (52°11'49,46680" с.ш. 35°25'31,50980" в.д.), далее от точки 156 в северо-западном направлении вдоль опушки леса до точки 158 (52°11'50,43290" с.ш. 35°25'29,65800" в.д.), затем в юго-западном направлении вдоль опушки леса от точки 158 до точки 168 (52°11'41,05800" с.ш. 35°25'1,54020" в.д.), от точки 168 до точки 171 (52°11'38,84510" с.ш. 35°25'4,52220" в.д.) в юго-восточном направлении вдоль опушки леса, затем от точки 171 в северо-восточном направлении вдоль опушки леса до точки 173 (52°11'42,02610" с.ш. 35°25'6,99190" в.д.), от точки 173 на юго-восток вдоль опушки леса до точки 183 (52°11'39,28990" с.ш. 35°25'28,91820" в.д.), далее от точки 183 в северо-восточном направлении вдоль опушки леса до точки 185 (52°11'44,80980" с.ш. 35°25'35,34020" в.д.), затем в юго-восточном направлении вдоль опушки леса от точки 185 до точки 189 (52°11'28,85180" с.ш. 35°25'52,84890" в.д.), далее от точки 189 в юго-западном направлении вдоль опушки леса до точки 194 (52°11'9,21830" с.ш. 35°25'40,56390" в.д.), затем в северо-западном направлении вдоль опушки леса от точки 194 до точки 200 (52°11'19,43140" с.ш. 35°25'15,81340" в.д.), от точки 200 вокруг опоры ВЛ до точки 203 (52°11'19,83630" с.ш. 35°25'14,83850" в.д.), далее от точки 203 до точки 204 (51°11'21,69320" с.ш. 35°25'10,36940" в.д.) в северо-западном направлении вдоль опушки леса, затем от точки 204 до точки 207 вокруг опоры ВЛ (52°11'22,09840" с.ш. 35°25'9,39440" в.д.), от точки 207 на северо-запад вдоль опушки леса до точки 218 (52°12'0,82080" с.ш. 35°23'35,21640" в.д.), далее от точки 218 вокруг опоры ВЛ до исходной точки 1.

19. Наличие в границах ООПТ иных особо охраняемых природных территорий: отсутствуют.

20. Природные особенности ООПТ:

а) нарушенность территории:

На территорию памятника природы «Жидеевская дача» оказываются различные формы антропогенного воздействия. Через территорию ООПТ проходят грунтовые дороги и просеки. Лесопользователями на территории лесных урочищ проводятся плановые мероприятия по лесопользованию (санитарные рубки, лесопосадки и др.).

Однако, при правильном лесопользовании и своевременном лесовосстановлении эта деятельность не наносит ущерба популяциям редких и охраняемых растений и животных, т.к. эти виды со временем заселяют молодые лесопосадки. Кроме этого, рубки производятся исключительно в сосняках и не затрагивают другие типы леса, которые также являются местом обитания редких видов. Общая площадь рубок на сегодняшний день не превышает 3-5% от всей площади ООПТ. Территория лесного массива является популярным местом отдыха жителей г. Железногорска и близлежащих деревень. В лесу встречаются кострища, местами наблюдается захламление бытовым мусором. Местным населением производится сбор грибов и ягод.

Основным источником промышленного загрязнения урочища Жидеевская дача является Михайловский горно-обогатительный комбинат и его железорудный карьер, находящийся на расстоянии 11 км к северу от памятника природы.

б) краткая характеристика рельефа:

Рельеф в районе ООПТ является результатом действия нескольких рельефообразующих процессов, среди которых ведущую роль сыграли суффозионные и флювиогляциальные процессы.

в) краткая характеристика климата:

Климатические особенности ООПТ соответствуют средним значениям, характерным для Курской области в целом (умеренно-континентальный климат). Однако положение участка в северо-западной части области, к северо-востоку от Дмитриевско-Рыльской гряды определяет специфику их проявлений.

Температурный режим

Среднегодовая температура воздуха составляет 5,5 °С. Положение участка в умеренных широтах определило резкие отличия в поступлении солнечной радиации и прогрева воздуха в течение года. Средняя температура самого холодного месяца (января) – 8,7 °С. Средняя из абсолютных годовых минимумов температуры составляет – 27 °С, а абсолютный минимум – 36 °С. Средняя температура самого тёплого месяца (июля) 19,6 °С, средняя температура за июль (в 13 часов) составляет 24,5 °С. Абсолютный годовой максимум температуры воздуха близок к 40,5 °С. Продолжительность безморозного периода составляет 220-225 дней. Сумма активных температур варьирует от 2400 до 2450 °С.

Режим увлажнения

Влажность воздуха (фактическая упругость водяных паров) значительно меняется в течение года. Максимальные её значения приходятся на летний период, а

минимальные – на зимний. Амплитуда (по данным на 13 часов самого теплого и самого холодного месяцев) может составлять 11,5–12,3 мб. В тоже время относительная влажность имеет обратный ход: максимальная влажность в декабре (89%), минимальная влажность – с конца апреля по середину июня (62%). В результате наибольший недостаток влаги наступает в весенне-летний период. Северо-западное положение в пределах области определяет среднегодовое количество осадков в пределах 600 мм). Из них 350 мм выпадает в период с температурой выше 10 °С. До 80 мм осадков поступает в июле, когда максимальны значения испаряемости. В среднем же значение испаряемости для периода с температурой выше 10 °С составляет 550–570 мм. В зимнее время устанавливается устойчивый снежный покров. Продолжительность этого периода составляет в среднем 100–110 дней. Средняя из максимальных высот снежного покрова достигает 20–22 см в понижениях и 15–19 см на склонах. В балке снег накапливается. Весной, на склонах северо-восточной экспозиции за счёт снижения поступления солнечной радиации задерживается сход снежного покрова. Сроки формирования устойчивого снежного покрова очень непостоянны и широко варьируют год от года.

Ветровой режим

При общем преобладании западного переноса, для северо-западной части области максимальная повторяемость (%) приходится на западные и южные ветры (15%). Преобладающее направление ветра меняется по сезонам: зимой – южные и юго-восточные ветры, а летом – западные и северо-западные.

Средняя скорость ветра в летний период составляет 4,5–5 м/с. Зимой скорость ветра нарастает и может достигать 6–6,5 м/с. Крайне редко по территории проносятся ураганные ветры со скоростью 20–25 м/с.

г) краткая характеристика почвенного покрова:

Памятник природы «Жидеевская дача» располагается в районе слаборазвитых песчаных почв надпойменных террас, пойменно-луговых и торфяно-болотных почв. Механический состав почв надпойменной террасы – песчаный и супесчаный, на луговых участках по опушкам урочища – супесчаный и суглинистый. Гумусовый горизонт слаборазвит, состоит большей частью из перегнившего и полуперегнившего опада хвойных и лиственных пород деревьев. На низинных участках песчаной террасы мощность торфяного горизонта составляет до 10 см, в западинах – до 3 м.

д) краткое описание гидрологической сети: отсутствует.

е) краткая характеристика флоры и растительности:

К настоящему моменту на территории урочища отмечено 222 вида сосудистых растений, из которых 11 видов внесены в Красную книгу Курской области (Красная ..., 2017). Кроме «краснокнижных» видов на территории урочища отмечены многочисленные виды, редкие для Курской области в целом, такие, как осока сероватая (*Carex canescens*), белоус торчащий (*Nardus stricta*), грушанка круглолистная (*Pyrola*

rotundifolia), ортилия однобокая (*Orthilia secunda*), лапчатка прямостоячая (*Potentilla erecta*) и др. Все это позволяет говорить, что урочище «Жидеевская дача» обладает высокими показателями флористического разнообразия и на сегодняшний день является наиболее флористически богатой территорией.

Сосудистые растения памятника природы

«Жидеевская дача»

№	Латинское название	Русское название	Примечание
1.	<i>Acer platanoides</i> L.	Клен остролистный	лс
2.	<i>Acer tataricum</i> L.	Клен татарский	лс
3.	<i>Achillea millefolium</i> L. s.l.	Тысячелистник обыкновенный	лг, оп
4.	<i>Actaea spicata</i> L.	Воронец колосистый	лс, оп
5.	<i>Agrimonia eupatoria</i> L. s.l.	Репешок аптечный	оп, лг
6.	<i>Agrostis canina</i> L.	Полевица собачья	бл
7.	<i>Agrostis tenuis</i> Sibth.	Полевица тонкая	оп
8.	<i>Alchemilla vulgaris</i> L. <i>aggr.</i>	Манжетка обыкновенная	оп
9.	<i>Alliaria petiolata</i> (M. Bieb.) Cavara & Grande	Чесночница черешковая	лс
10.	<i>Allium oleraceum</i> L.	Лук огородный	лг, оп
11.	<i>Alopecurus pratensis</i> L.	Лисохвост луговой	лг
12.	<i>Amoria repens</i> (L.) C. Presl	Амория ползучая (клевер ползучий)	лг
13.	<i>Anisantha tectorum</i> (L.) Nevski	Анизанта кровельная	нр
14.	<i>Antennaria dioica</i> (L.) Gaertn.	Кошачья лапка двудомная	лс КККо
15.	<i>Anthoxanthum odoratum</i> L.	Душистый колосок обыкновенный	лг, оп
16.	<i>Anthriscus sylvestris</i> (L.) Hoffm.	Купырь лесной	оп
17.	<i>Arabidopsis thaliana</i> (L.) Heynh.	Резуховидка Таля	пс
18.	<i>Arctium tomentosum</i> Mill.	Лопух паутинистый	нр
19.	<i>Arenaria serpyllifolia</i> L.	Песчанка тимьянолистная	пс
20.	<i>Artemisia absinthium</i> L.	Полынь горькая	нр
21.	<i>Artemisia vulgaris</i> L.	Полынь обыкновенная	нр
22.	<i>Athyrium filix-femina</i> (L.) Roth	Кочедыжник женский	лс
23.	<i>Berteroa incana</i> (L.) DC.	Икотник серо-зеленый	пс, нр
24.	<i>Betula pendula</i> Roth	Береза повислая	лс
25.	<i>Betula pubescens</i> Ehrh.	Береза пушистая	лс
26.	<i>Bidens frondosa</i> L.	Черёда олиственная	бл
27.	<i>Bistorta major</i> Gray	Горец змеиный	лг
28.	<i>Briza media</i> L.	Трясунка средняя	лг, оп
29.	<i>Bromopsis inermis</i> (Leyss.) Holub	Кострец безостый	оп, лг
30.	<i>Calamagrostis arundinacea</i> (L.) Roth	Вейник тростниковидный	лс
31.	<i>Calamagrostis epigeios</i> (L.) Roth	Вейник наземный	оп, лг, нр
32.	<i>Calla palustris</i> L.	Белокрыльник болотный	бл КККо
33.	<i>Calluna vulgaris</i> (L.) Hull	Вереск обыкновенный	пс, оп КККо
34.	<i>Campanula patula</i> L.	Колокольчик раскидистый	лг, оп
35.	<i>Campanula rotundifolia</i> L.	Колокольчик круглолистный	пс, лг, лс
36.	<i>Capsella bursa-pastoris</i> (L.) Medikus	Пастушья сумка обыкновенная	нр
37.	<i>Carex canescens</i> L.	Осока сероватая	бл
38.	<i>Carex contigua</i> Норпе	Осока сближенная	лг, оп
39.	<i>Carex elongata</i> L.	Осока удлиненная	бл

40.	<i>Carex ericetorum</i> Poll.	Осока верещатниковая	пс
41.	<i>Carex hirta</i> L.	Осока мохнатая	лг, оп
42.	<i>Carex leporina</i> L.	Осока заячья	лг, оп
43.	Carex pallscens L.	Осока бледноватая	лг
44.	<i>Carex praecox</i> Schreb.	Осока ранняя	лг, оп
45.	<i>Carex vulpina</i> L.	Осока лисья	бл
46.	<i>Centaurea jacea</i> L.	Василек луговой	лг, оп
47.	<i>Cerasus vulgaris</i> Mill.	Вишня домашняя	оп
48.	<i>Chamaecytisus ruthenicus</i> Fisch. ex Woloszcz.	Ракитник русский	оп
49.	<i>Chamaenerion angustifolium</i> (L.) Scop.	Иван-чай узколистный	оп
50.	<i>Chelidonium majus</i> L.	Чистотел большой	лс, нр
51.	<i>Cichorium intybus</i> L.	Цикорий обыкновенный	лг, нр
52.	<i>Cirsium setosum</i> (Willd.) Bess.	Бодяк щетинистый	лг, нр
53.	<i>Comarum palustre</i> L.	Сабельник болотный	бл
54.	<i>Convallaria majalis</i> L.	Ландыш майский	лс
55.	<i>Convolvulus arvensis</i> L.	Вьюнок полевой	оп, лг, нр
56.	<i>Corylus avellana</i> L.	Лещина обыкновенная	лс
57.	<i>Crataegus ripidophylla</i> Gand.	Боярышник отогнуточашелисиковый	лс
58.	<i>Crepis tectorum</i>	Скерда кровельная	нр
59.	<i>Dactylis glomerata</i> L.	Ежа сборная	лг, оп, оп
60.	Dactylorhiza maculata (L.) Soó	Пальчатокоренник пятнистый	лг КККо
61.	<i>Deschampsia cespitosa</i> (L.) P. Beauv.	Щучка дернистая	лг
62.	<i>Descurainia sophia</i>	Дескурайния Софии	пс, нр
63.	<i>Dryopteris carthusiana</i> (Vill.) H.P. Fuchs	Щитовник Картузиуса	лс
64.	<i>Dryopteris filix-mas</i>	Щитовник мужской	лс
65.	<i>Elytrigia repens</i> (L.) Nevski	Пырей ползучий	лг, нр
66.	<i>Equisetum arvense</i> L.	Хвощ полевой	лг, оп
67.	<i>Equisetum sylvaticum</i>	Хвощ лесной	лс
68.	<i>Erigeron acris</i> L.	Мелколепестник едкий	лг, оп
69.	Erigeron annuus (L.) Pers.	Мелколепестник однолетний	лг, оп, нр
70.	Eriophorum vaginatum L.	Пушица влагилищная	бл КККо
71.	<i>Erophila verna</i>	Веснянка весенняя	пс
72.	<i>Euonymus verrucosa</i> Scop.	Бересклет бородавчатый	лс
73.	<i>Festuca beckeri</i>	Овсяница Беккера	пс
74.	<i>Festuca ovina</i>	Овсяница овечья	лс, пс
75.	<i>Festuca pratensis</i> Huds.	Овсяница луговая	лг, оп, лс
76.	<i>Festuca valesiaca</i>	Овсяница желобчатая	лг, пс
77.	<i>Filipendula ulmaria</i> (L.) Maxim.	Таволга вязолистная	лг, оп
78.	<i>Fragaria vesca</i> L.	Земляника лесная	лс, оп
79.	<i>Frangula alnus</i>	Крушина ломкая	лс
80.	<i>Galeopsis tetrachit</i>	Пикульник обыкновенный	нр
81.	<i>Galium mollugo</i> L.	Подмаренник мягкий	лг, лс
82.	<i>Galium uliginosum</i> L.	Подмаренник топяной	бл

83.	<i>Galium verum</i> L. s.l.	Подмаренник настоящий	оп, пс
84.	<i>Genista tinctoria</i>	Дрок красильный	лс, пс
85.	<i>Gentiana pneumonanthe</i> L.	Горечавка легочная	лс КККо
86.	<i>Geranium pratense</i> L.	Герань луговая	лг, оп
87.	<i>Geum urbanum</i> L.	Гравилат городской	лг, оп
88.	<i>Glechoma hederacea</i> L.	Будра плющевидная	лг, оп
89.	<i>Grossularia reclinata</i>	Крыжовник обыкновенный	лс
90.	<i>Helichrysum arenarium</i>	Цмин песчаный	пс
91.	<i>Heracleum sibiricum</i> L.	Борщевик сибирский	лг, оп
92.	<i>Herniaria glabra</i> L.	Грыжник голый	лг

93.	<i>Hieracium pilosella</i> L.	Ястребинка волосистая	оп, ме
94.	<i>Hieracium umbellatum</i>	Ястребинка зонтичная	лг, пс
95.	<i>Hierochloë odorata</i>	Зубровка душистая	лг
96.	<i>Humulus lupulus</i> L.	Хмель обыкновенный	оп
97.	<i>Hypericum maculatum</i>	Зверобой пятнистый	лг
98.	<i>Hypericum perforatum</i> L.	Зверобой продырявленный	оп, лг
99.	<i>Impatiens noli-tangere</i> L.	Недотрога обыкновенная	лс, бл
100.	<i>Impatiens parviflora</i>	Недотрога мелкоцветковая	лс
101.	<i>Knautia arvensis</i> (L.) Coult.	Короставник полевой	оп, лг
102.	<i>Leontodon autumnalis</i>	Кульбаба осенняя	лг
103.	<i>Leonurus quinquelobatus</i> Gilib.	Пустырник пятилопастный	нр
104.	<i>Leucanthemum vulgare</i> Lam.	Нивяник обыкновенный	лг
105.	<i>Linaria vulgaris</i> Mill.	Льнянка обыкновенная	лг, нр
106.	<i>Lotus corniculatus</i> L. s. l.	Лядвенец рогатый	оп, лг, ме
107.	<i>Luzula pallescens</i>	Ожика бледноватая	лг, лс
108.	<i>Lycopodium annotinum</i> L.	Плаун годичный	лс КККо
109.	<i>Lycopodium clavatum</i> L.	Плаун булавовидный	лс КККо
110.	<i>Lycopus europaeus</i> L.	Зюзник европейский	лг, оп
111.	<i>Lysimachia nummularia</i> L.	Вербейник монетчатый	дн, лг
112.	<i>Lysimachia vulgaris</i> L.	Вербейник обыкновенный	лг, бл
113.	<i>Lythrum salicaria</i> L.	Дербенник иволистный	лг, бл
114.	<i>Majanthemum bifolium</i>	Майник двулистный	лс
115.	<i>Malus sylvestris</i> Mill.	Яблоня лесная	лс. оп
116.	<i>Medicago lupulina</i> L.	Люцерна хмелевая	нр
117.	<i>Melampyrum pratense</i>	Марьянник луговой	лс
118.	<i>Melica nutans</i> L.	Перловник поникший	лс
119.	<i>Menyanthes trifoliata</i>	Вахта трехлистная	бл
120.	<i>Moehringia trinervia</i>	Мерингия трехжилковая	лс
121.	<i>Molinia caerulea</i>	Молиния голубая	лс, бл
122.	<i>Mycelis muralis</i>	Мицелис настенный	лс
123.	<i>Myosotis arvensis</i>	Незабудка полевая	лг
124.	<i>Nardus stricta</i>	Белоус торчащий	пс
125.	<i>Naumburgia thyrsofolia</i>	Наумбургия кистецветная	бл
126.	<i>Oberna behen</i> (L.) Ikonn.	Смолевка обыкновенная	лг, оп
127.	<i>Oenothera biennis</i>	Ослинник двулетний	нр
128.	<i>Orthilia secunda</i>	Ортилия однобокая	лс
129.	<i>Padus avium</i> Mill.	Черемуха птичья	лс
130.	<i>Pastinaca sylvestris</i> Mill.	Пастернак лесной	лг, оп
131.	<i>Peucedanum oreoselinum</i>	Горичник горный	лг, пс
132.	<i>Phleum pratense</i> L.	Тимофеевка луговая	лг
133.	<i>Phragmites australis</i>	Тростник обыкновенный	оз, бл, бр
134.	<i>Picris hieracioides</i> L.	Горлюха ястребинковидная	лг, оп
135.	<i>Pilosella echioides</i>	Ястребинка синяковидная	пс
136.	<i>Pinus sylvestris</i>	Сосна обыкновенная	лс
137.	<i>Plantago lanceolata</i> L.	Подорожник ланцетный	лг, оп
138.	<i>Plantago major</i>	Подорожник большой	лг
139.	<i>Poa annua</i>	Мятлик однолетний	лг, нр
140.	<i>Poa bulbosa</i>	Мятлик луковичный	нр
141.	<i>Poa palustris</i> L.	Мятлик болотный	лг
142.	<i>Polygonatum multiflorum</i> (L.) All.	Купена многоцветковая	лс

143.	<i>Polygonatum odoratum</i>	Купена лекарственная	лс
144.	<i>Polygonum aviculare s.l.</i>	Горец птичий	нр
145.	<i>Populus tremula</i> L.	Тополь дрожащий (осина)	лс
146.	<i>Potentilla anserina</i> L.	Лапчатка гусиная	бл, лг
147.	<i>Potentilla alba</i> L.	Лапчатка белая	оп
148.	<i>Potentilla arenaria</i>	Лапчатка песчаная	пс
149.	<i>Potentilla argentea</i> L. s.l.	Лапчатка серебристая	оп, лг
150.	<i>Potentilla erecta</i>	Лапчатка прямостоячая	лг, бл
151.	<i>Prunella vulgaris</i> L.	Черноголовка обыкновенная	лг
152.	<i>Pteridium pinetorum</i>	Орляк боровой	лс
153.	<i>Pyrola rotundifolia</i>	Грушанка малая	лс
154.	<i>Pyrus pyraeaster</i> Burgsd.	Груша обыкновенная	лс, лг
155.	<i>Quercus robur</i> L.	Дуб черешчатый	лс
156.	<i>Ranunculus acris</i> L.	Лютик едкий	лг
157.	<i>Ranunculus repens</i> L.	Лютик ползучий	лг, оп
158.	<i>Rhamnus cathartica</i> L.	Жостер слабительный	оп
159.	<i>Rubus caesius</i>	Ежевика сизая	лс, оп
160.	<i>Rubus canadensis</i>	Ежевика канадская	лс, оп
161.	<i>Rubus idaeus</i> L.	Малина обыкновенная	оп
162.	<i>Rubus saxatilis</i> L.	Костяника	лс
163.	<i>Rumex acetosa</i> L.	Щавель кислый	лг
164.	<i>Rumex acetosella</i> L.	Щавель малый	лг, оп
165.	<i>Rumex confertus</i> Willd.	Щавель конский	лг, оп
166.	<i>Salix alba</i> L.	Ива белая	бл
167.	<i>Salix caprea</i> L.	Ива козья	лс, оп
168.	<i>Salix cinerea</i> L.	Ива пепельная	бл
169.	<i>Salix fragilis</i> L.	Ива ломкая	бл
170.	<i>Salix pentandra</i> L.	Ива пятитычинковая	бл
171.	<i>Salix rosmarinifolia</i> L.	Ива розмаринолистная	бл
172.	<i>Salix triandra</i> L.	Ива трехтычинковая	бл
173.	<i>Sambucus nigra</i> L.	Бузина черная	лс
174.	<i>Sambucus racemosa</i> L.	Бузина кустарниковая	лс
175.	<i>Sanguisorba officinalis</i> L.	Кровохлебка лекарственная	лг, оп
176.	<i>Scleranthus annuus</i>	Дивала однолетняя	нр
177.	<i>Sedum acre</i>	Очиток едкий	пс
178.	<i>Sedum maximum</i>	Очиток большой	пс
179.	<i>Setaria pumila</i>	Щетинник приземистый	нр
180.	<i>Setaria viridis</i>	Щетинник зеленый	нр
181.	<i>Silene borysthena</i>	Смолевка днепровская	пс
182.	<i>Silene nutans</i> L.	Смолевка поникшая	оп
183.	<i>Sisymbrium loeselii</i> L.	Гулявник Лезеля	лг, нр
184.	<i>Solanum nigrum</i> L.	Паслен черный	нр
185.	<i>Solidago canadensis</i> L.	Золотарник канадский	лг, оп
186.	<i>Solidago virgaurea</i> L.	Золотарник обыкновенный	лг, лс, оп
187.	<i>Sonchus uliginosus</i> M. Bieb.	Осот топяной	лг, оп
188.	<i>Sorbus aucuparia</i> L.	Рябина обыкновенная	лс, оп
189.	<i>Spergula arvensis</i> L.	Торица полевая	пс, нр
190.	<i>Stachys palustris</i> L.	Чистец болотный	лг, оп
191.	<i>Stellaria graminea</i> L.	Звездчатка злаковая	оп, лг
192.	<i>Stellaria media</i> (L.) Vill.	Звездчатка средняя	лг

193.	<i>Steris viscaria</i> (L.) Raf.	Смолка клейкая	лг
194.	<i>Syrenia cana</i> (Piller & Mitterp.) Neilr.	Сирения седая	пс
195.	<i>Taraxacum officinale</i> Wigg. aggr.	Одуванчик лекарственный	лг, нр
196.	<i>Thelypteris palustris</i> Schott	Телиптерис болотный	бл
197.	<i>Thlaspi arvense</i> L.	Ярутка полевая	нр
198.	<i>Torilis japonica</i> (Houtt.) DC.	Торилис японский	лс
199.	<i>Trientalis europaea</i> L.	Седмичник европейский	лс КККо
200.	<i>Trifolium arvense</i> L.	Клевер полевой	пс, лг, нр
201.	<i>Trifolium pratense</i> L.	Клевер луговой	лг, оп
202.	<i>Tripleurospermum inodorum</i> (L.) Sch. Bip.	Трехреберник непахучий	нр
203.	<i>Turritis glabra</i> L.	Башенница гладкая	лг, оп
204.	<i>Typha latifolia</i> L.	Рогоз широколистный	бл
205.	<i>Urtica dioica</i> L.	Крапива двудомная	нр
206.	<i>Vaccinium myrtillus</i> L.	Черника	лс КККо
207.	<i>Vaccinium vitis-idaea</i> L.	Брусника	лс КККо
208.	<i>Valeriana officinalis</i> L.	Валериана лекарственная	лг, оп
209.	<i>Verbascum lychnitis</i> L.	Коровяк мучнистый	лг
210.	<i>Veronica chamaedrys</i> L.	Вероника дубравная	лг, оп
211.	<i>Veronica incana</i> L.	Вероника седая	пс
212.	<i>Veronica longifolia</i> L.	Вероника длиннолистная	лг, оп
213.	<i>Veronica officinalis</i> L.	Вероника лекарственная	лс
214.	<i>Veronic serpyllifolia</i>	Вероника тимьянолистная	оп, нр
215.	<i>Veronica teucrium</i> L.	Вероника широколистная	лг, оп
216.	<i>Veronica verna</i> L.	Вероника весенняя	пс
217.	<i>Vicia cracca</i> L.	Горошек мышиный	лг
218.	<i>Vicia sepium</i> (L.) Moench	Горошек заборный	лг, оп
219.	<i>Viola arvensis</i> Murray	Фиалка полевая	лг, нр
220.	<i>Viola canina</i> L.	Фиалка собачья	лг
221.	<i>Viola tricolor</i> L.	Фиалка трехцветная	лг, нр
222.	<i>Viola uliginosa</i> Besser	Фиалка топяная	лг

Примечание: пс – открытые пески надпойменных террас, лс – лиственные и хвойные леса, оп – лесные опушки, лг –луговины по окраинам леса, бл –болота в западинах, нр – нарушенные места (обочины дорог, просеки). ККР – вид внесен в Красную книгу России (2008). КККо – вид внесен в Красную книгу Курской области (2017).

ж) краткие сведения о лесном фонде:

Памятник природы расположен на территории Железногорского района. Площадь, покрытая лесом, составляет 1175 га. Статус лесов: государственный лесной фонд, арендаторы отсутствуют.

з) краткие сведения о животном мире:

Фауна беспозвоночных

На исследованной территории обнаружены представители двух типов беспозвоночных животных: моллюски (2 вида) и членистоногие (73 вида), относящиеся к классам насекомые (68 видов) и паукообразные (5 видов). Среди насекомых

преобладают представители следующих отрядов: чешуекрылые – 20 видов, жесткокрылые – 15 видов, двукрылые и прямокрылые – по 7 видов.

Общее число отмеченных видов беспозвоночных животных – 75.

Список отмеченных видов беспозвоночных животных. Виды, внесенные в Красную книгу Курской области: редкие и исчезающие виды животных, растений и грибов (2017) помечены знаком *.

II MOLLUSCA – МОЛЛЮСКИ

КЛАСС GASTROPODA – БРЮХОНОГИЕ МОЛЛЮСКИ

Отряд STYLOMMATORHORA – СТЕБЕЛЬЧАТОГЛАЗЫЕ

Семейство Bradybaenidae – Брадибены

1. *Fruticicola fruticum* O. F. Müller, 1774 – Улитка кустарниковая

Семейство Succineidae – Янтарки

2. *Succinea putris* Linnaeus, 1758 – Янтарка обыкновенная

ТИП ARTHROPODA – ЧЛЕНИСТОНОГИЕ

КЛАСС INSECTA – НАСЕКОМЫЕ

Отряд ODONATA – СТРЕКОЗЫ

Семейство Coenagrionidae – Стрелки

3. *Erythromma najas* Hansemann, 1823 – Стрелка красноглазая

Семейство Libellulidae – Настоящие стрекозы

4. *Sympetrum vulgatum* (Linnaeus, 1758) – Стрекоза обыкновенная

Отряд LEPIDOPTERA – ЧЕШУЕКРЫЛЫЕ

Семейство Zygaenidae – Пестрянки

5. *Zygaena filipendulae* Linnaeus, 1758 – Пестрянка таволговая

6. *Zygaena carniolica* (Sc.) – Пестрянка глазчатая

Семейство Hesperidae – Толстоголовки

7. *Pyrgus malvae* (Linnaeus, 1758) – Толстоголовка мальвовая

8. *Thymelicus lineola* (Och.) – Толстоголовка-тире

Семейство Lasiocampidae – Кокконопряд

9. *Euthrix potatoria* Linnaeus, 1758 – Кокконопряд травяной

Семейство Pieridae – Белянки

10. *Gonepteryx rhamni* Linnaeus, 1758 – Крушинница

11. *Pieris napi* Linnaeus, 1758 – Брюквенница

Семейство Lycaenidae – Голубянки

12. *Callophrys rubi* Linnaeus, 1758 – Малинница

13. *Polyommatus icarus* Rottentburg, 1775 – Голубянка-икар

Семейство Nymphalidae – Нимфалиды

14. *Aglais io* Linnaeus, 1758 – Дневной павлиний глаз

15. *Aglais urticae* (Linnaeus, 1758) – Крапивница

16. *Araschnia levana* Linnaeus, 1758 – Пестрокрыльница изменчивая

17. *Argynnis paphia* Linnaeus, 1758 – Перламутровка большая

18. *Neptis sappho* Pallas, 1771 – Пеструшка Сапфо

19. *Pararge aegeria* (Linnaeus, 1758) – Краеглазка эгерия

20. *Vanessa cardui* (Linnaeus, 1758) – Чертополоховка

Семейство Satyridae – Сатириды

21. *Aphantopus hyperantus* Linnaeus, 1758 – Глазок черно-бурый

22. *Hyponephele jurtina* (L.) – Воловий глаз

Семейство Noctuidae – Совки

23. *Autographa gamma* (L.) – Совка-гамма

Семейство Geometridae – Пяденицы

24. *Chiasmia clathrata* Linnaeus, 1758 – Пяденица клеверная

Отряд COLEOPTERA – ЖЕСТКОКРЫЛЫЕ

Семейство Carabidae – Жужелицы

25. *Carabus cancellatus* Illiger, 1798 – Жужелица решетчатая

26. *Cicindela hybrida* Linnaeus, 1758 – Скакун-межняк

Семейство Scarabaeidae – Пластинчатоусые

27. *Anoplotrupes stercorarius* Scriba, 1791 – Навозник лесной

28. *Cetonia aurata* Linnaeus, 1758 – Бронзовка золотистая

29. *Melolontha melolontha* Linnaeus, 1758 – Хрущ майский западный

30. **Trichius fasciatus* Linnaeus, 1758 – Восковик перевязанный

31. *Oxythryea funesta* (Poda, 1761) – Оленка рябая

Семейство Elateridae – Щелкуны

32. *Actenicerus sjaelandicus* (O. F. Müller, 1764) – Щелкун пилоусый

33. *Athous subfuscus* O.F. Müller, 1764 – Щелкун лесной, или рыжеватый

34. *Ectinus aterrimus* (Linnaeus, 1761) – Щелкун темнейший

Семейство Chrysomelidae – Листоеды

35. *Plagioderma versicolora* (Laicharting, 1781) – Разноцветный тополевый листоед

Семейство Coccinellidae – Усачи

36. *Agapanthia dahlia* Richter, 1821 – Усач подсолнечниковый

37. *Leptura maculata* Poda, 1761 – Лептура пятнистая

Семейство Coccinellidae – Божьи коровки

38. *Coccinella septempunctata* Linnaeus, 1758 – Коровка семиточечная

Семейство Meloidae – Майки

39. *Meloe violaceus* Marsham, 1802 – Майка фиолетовая

Отряд Hymenoptera – Перепончатокрылые

Семейство Formicidae – Муравьи

40. *Formica rufa* Linnaeus, 1761 – Рыжий лесной муравей
41. *Camponotus vagus* (Scopoli, 1763) – Черный муравей-древоточец

Семейство Vespidae – Настоящие осы

42. *Polistes gallicus* Linnaeus, 1767 – Оса французская
43. *Vespa crabro* Linnaeus, 1758 – Шершень обыкновенный

Семейство Crabronidae – Песочные осы

44. *Cerceris sp.* – Церцерис

Семейство Pompilidae – Дорожные осы

45. *Anoplius sp.* – Аноплий

Семейство Apidae – Пчелиные

46. *Apis mellifera* (L.) – Пчела медоносная
47. *Bombus vestalis* Geoffroy, 1785 – Шмель-кукушка белозады

Семейство Cynipidae – Орехотворки

48. *Cynips quercusfolii* Linnaeus, 1758 – Обыкновенная дубовая орехотворка

Отряд DIPTERA – ДВУКРЫЛЫЕ

Семейство Culicidae – Настоящие комары

49. *Culex pipiens* Linnaeus, 1758 – Комар обыкновенный

Семейство Tipulidae – Комары-долгоножки

50. *Tipula paludosa* Johann Wilhelm Meigen, 1830 – Долгоножка вредная

Семейство Tabanidae – Слепни

51. *Chrysops relictus* Meigen, 1820 – Пестряк обыкновенный
52. *Hybomitra distinguenda* Verrall, 1909 – Слепень лесной
53. *Haematopota pluvialis* Linnaeus, 1758 – Дождевка обыкновенная

Семейство Sarcophagidae – Серые мясные мухи

54. *Sarcophaga carnaria* Linnaeus, 1758 – Муха мясная серая

Семейство Syrphidae – Журчалки

55. *Eristalis tenax* (L.) – Ильница цепкая

Отряд ORTHOPTERA – ПРЯМОКРЫЛЫЕ

Семейство Tettigoniidae – Кузнечики

56. *Decticus verrucivorus* Linnaeus, 1758 – Кузнечик серый
57. *Tettigonia viridissima* Linnaeus, 1758 – Кузнечик зеленый
58. *Phaneroptera falcata* Poda, 1761 – Пластинокрыл обыкновенный

Семейство Acridae – Настоящие саранчовые

59. *Euthystira brachyptera* Ocskay, 1826 – Зеленчук короткокрылый
60. *Oedipoda caerulescens* Linnaeus, 1758 – Кобылка голубокрылая
61. *Chorthippus dorsatus* Zetterstedt, 1821 – Конек луговой
62. *Stethophyma grossum* Linnaeus, 1758 – Кобылка болотная

Отряд ORTHOPTERA – БОГОМОЛЫ

Семейство Mantidae – Настоящие богомолы

63. **Mantis religiosa* (Linnaeus, 1758) – Богомол обыкновенный

Отряд HEMIPTERA – ПОЛУЖЕСТКОКРЫЛЫЕ

Семейство Pentatomidae – Клопы-щитники

64. *Dolycoris baccarum* Linnaeus, 1758 – Щитник ягодный
65. *Graphosoma lineatum* Linnaeus, 1758 – Щитник линейчатый
66. *Carpocoris purpureipennis* De Geer, 1773 – Щитник черноусый

Семейство Coreidae – Краевики

67. *Coreus marginatus* Linnaeus, 1758 – Краевик окаймленный

Семейство Scutelleridae – Щитники-черепашки

68. *Eurygaster integriceps* Puton, 1881 – Черепашка вредная

ОТРЯД НОМОПТЕРА – РАВНОКРЫЛЫЕ

Семейство Cicadellidae – Цикадки

69. *Cicadella viridis* (Linnaeus, 1758) – Цикадка зеленая

Отряд NEUROPTERA – СЕТЧАТОКРЫЛЫЕ

Семейство Chrysopidae – Златоглазки

70. *Chrysopa adspersa* (Wsm.) – Златоглазка зеленая

КЛАСС ARACHNIDA – ПАУКООБРАЗНЫЕ

Отряд IXODIDA – ИКСОДИДА

Семейство Ixodidae – Иксодовые клещи

71. *Dermacentor marginatus* Sulzer, 1776 – Клещ пастбищный
72. *Ixodes ricinus* Linnaeus, 1758 – Клещ собачий

Отряд ARANEAE – ПАУКИ

Семейство Araneidae – Пауки-кругопряды

73. *Araneus diadematus* Clerck, 1757 – Крестовик обыкновенный
74. *Argiope bruennichi* (Scopoli) – Аргиоппа Брюнича

Семейство Philodromidae – Пауки-филодромиды, или равноногие бокоходы

75. *Philodromus* sp. – Филодромус

Фауна позвоночных

На исследованной территории встречены 56 видов позвоночных животных, относящихся к классам земноводные (3 вида), пресмыкающиеся (3 вида), птицы (41 вид) и млекопитающие (9 видов).

Список отмеченных видов позвоночных животных, их встречаемость и характер пребывания. Виды, внесенные в Красную книгу Курской области: редкие и исчезающие виды животных, растений и грибов (2017) помечены знаком *

КЛАСС AMPHIBIA – ЗЕМНОВОДНЫЕ

Отряд ANURA – БЕСХВОСТЫЕ ЗЕМНОВОДНЫЕ

Семейство Bufonidae - Настоящие жабы

1. *Bufo viridis* Laurenti, 1768 – Зеленая жаба (нередкий)

Семейство Ranidae – Настоящие лягушки

2. *Rana arvalis* Nilsson, 1842 – Остромордая лягушка (нередкий)
3. *Pelophylax ridibundus* (Pallas, 1771) – Озерная лягушка (нередкий у границ ООПТ)

КЛАСС REPTILIA – ПРЕСМЫКАЮЩИЕСЯ

Отряд SQUAMATA – ЧЕШУЙЧАТЫЕ

Семейство Lacertidae – Настоящие ящерицы

4. *Lacerta agilis* Linnaeus, 1758 – Прыткая ящерица (нередкий)
5. **Zootoca vivipara* (Jacquin, 1787) – Живородящая ящерица (нередкий)

Семейство Colubridae – Ужеобразные

6. *Natrix natrix* Linnaeus, 1758 – Уж обыкновенный (нередкий у границ ООПТ)

КЛАСС AVES – ПТИЦЫ

Отряд CICONIIFORMES - АИСТООБРАЗНЫЕ

Семейство Ciconiidae - Аистовые

7. *Ciconia ciconia* (Linnaeus, 1758) - Белый аист (нередкий залетный)

Отряд FALCONIFORMES - СОКОЛООБРАЗНЫЕ

Семейство Accipitridae - Ястребиные

8. *Buteo buteo* (Linnaeus, 1758) - Обыкновенный канюк (нередкий, вероятно гнездящийся)

Семейство Falconidae - Соколиные

9. **Falco tinnunculus* Linnaeus, 1758 - Обыкновенная пустельга (редкий залетный)

Отряд GALLIFORMES - КУРООБРАЗНЫЕ

Семейство Phasianidae - Фазановые

10. *Coturnix coturnix* (Linnaeus, 1758) – Перепел (нередкий, гнездящийся у границ ООПТ)

Отряд GRUIFORMES - ЖУРАВЛЕОБРАЗНЫЕ

Семейство Rallidae - Пастушковые

11. *Crex crex* (Linnaeus, 1758) – Коростель (нередкий, гнездящийся у границ ООПТ)

Отряд CHARADRIIFORMES - РЖАНКООБРАЗНЫЕ

Семейство Scolopacidae - Бекасовые

12. *Scolopax rusticola* Linnaeus, 1758 – Вальдшнеп (нередкий гнездящийся)

Отряд COLUMBIFORMES - ГОЛУБЕОБРАЗНЫЕ

Семейство Columbidae - Голубиные

13. *Columba palumbus* Linnaeus, 1758 – Вяхирь (нередкий гнездящийся)

Отряд CUCULIFORMES - КУКУШКООБРАЗНЫЕ

Семейство Cuculidae - Кукушковые

14. *Cuculus canorus* Linnaeus, 1758 - Обыкновенная кукушка (нередкий гнездящийся у границ ООПТ)

Отряд APODIFORMES - СТРИЖЕОБРАЗНЫЕ

Семейство Apodidae - Стрижиные

15. *Apus apus* (Linnaeus, 1758) - Черный стриж (обыкновенный залетный)

Отряд URUPIFORMES - УДОДООБРАЗНЫЕ

Семейство Urupidae - Удодовые

16. *Upupa epops* Linnaeus, 1758 - Удод (редкий залетный, возможно гнездящийся)

Отряд PICIFORMES - ДЯТЛООБРАЗНЫЕ

Семейство Picidae - Дятловые

17. *Dendrocopos major* (Linnaeus, 1758) - Большой пестрый дятел (обыкновенный)

гнездящийся)

18. **Dryocopus martius* (Linnaeus, 1758) - Желна (обыкновенный гнездящийся)

Отряд PASSERIFORMES - ВОРОБЬИНООБРАЗНЫЕ

Семейство Hirundinidae - Ласточковые

19. *Hirundo rustica* Linnaeus, 1758 - Деревенская ласточка (обыкновенный залетный)

Семейство Motacillidae - Трясогузковые

20. *Anthus trivialis* (Linnaeus, 1758) - Лесной конек (обыкновенный гнездящийся)

21. *Motacilla alba* Linnaeus, 1758 - Белая трясогузка (обыкновенный гнездящийся у границ ООПТ)

Семейство Laniidae - Сорокопутовые

22. *Lanius collurio* Linnaeus, 1758 - Обыкновенный жулан (нередкий гнездящийся у границ ООПТ)

Семейство Oriolidae - Иволговые

23. *Oriolus oriolus* (Linnaeus, 1758) - Обыкновенная иволга (нередкий гнездящийся)

Семейство Sturnidae - Скворцовые

24. *Sturnus vulgaris* Linnaeus, 1758 - Обыкновенный скворец (редкий залетный, вероятно гнездящийся у границ ООПТ)

Семейство Corvidae - Врановые

25. *Corvus corax* Linnaeus, 1758 – Ворон (обыкновенный гнездящийся)

26. *Garrulus glandarius* (Linnaeus, 1758) – Сойка (нередкий гнездящийся)

27. *Pica pica* (Linnaeus, 1758) – Сорока (нередкий, вероятно гнездящийся)

Семейство Sylviidae - Славковые

28. *Phylloscopus sibilatrix* (Bechstein, 1793) - Пеночка-трещотка (обыкновенный гнездящийся)

29. *Sylvia borin* (Boddaert, 1783) - Садовая славка (нередкий гнездящийся)

30. *Sylvia communis* Latham, 1787 - Серая славка (обыкновенный гнездящийся у границ ООПТ)

31. *Sylvia curruca* (Linnaeus, 1758) - Славка-завирушка (обыкновенный гнездящийся у границ ООПТ)

32. *Phylloscopus trochilus* (Linnaeus, 1758) - Пеночка-весничка (нередкий гнездящийся)

33. *Phylloscopus collybita* (Vieillot, 1817) - Пеночка-теньковка (обыкновенный гнездящийся)

34. *Hippolais icterina* (Vieillot, 1817) - Зеленая пересмешка (нередкий гнездящийся)

Семейство Muscicapidae - Мухоловковые

35. *Ficedula albicollis* (Temminck, 1815) - Мухоловка-белошейка (обыкновенный гнездящийся)

36. *Ficedula hypoleuca* (Pallas, 1764) - Мухоловка-пеструшка (обыкновенный гнездящийся)

37. *Muscicapa striata* (Pallas, 1764) - Серая мухоловка (нередкий гнездящийся)

Семейство Turdidae - Дроздовые

38. *Luscinia luscinia* (Linnaeus, 1758) - Обыкновенный соловей (обыкновенный гнездящийся у границ ООПТ)

39. *Phoenicurus ochruros* (S. G. Gmelin, 1774) - Горихвостка-чернушка (редкий залетный)

40. *Saxicola rubetra* (Linnaeus, 1758) - Луговой чекан (нередкий гнездящийся у границ ООПТ)

41. *Turdus merula* Linnaeus, 1758 - Черный дрозд (нередкий гнездящийся)

Семейство Paridae - Синицевые

42. *Parus caeruleus* Linnaeus, 1758 – Лазоревка (обыкновенный гнездящийся)

43. *Parus major* Linnaeus, 1758 - Большая синица (обыкновенный гнездящийся)

Семейство Sittidae - Поползневые

44. *Sitta europaea* Linnaeus, 1758 - Обыкновенный поползень (обыкновенный гнездящийся)

Семейство Fringillidae - Вьюрковые

45. *Carduelis carduelis* (Linnaeus, 1758) – Щегол (нередкий гнездящийся)

46. *Fringilla coelebs* Linnaeus, 1758 – Зяблик (обыкновенный гнездящийся)

Семейство Emberizidae - Овсянковые

47. *Emberiza citrinella* Linnaeus, 1758 - Обыкновенная овсянка (обыкновенный гнездящийся у границ ООПТ)

КЛАСС MAMMALIA – МЛЕКОПИТАЮЩИЕ

Отряд LIPOTYRNLA – НАСЕКОМОЯДНЫЕ

Семейство Talpidae – Кротовые

48. *Talpa europaea* L. 1758 – Европейский крот (нередкий вид)

Отряд ARTIODACTYLA – ПАРНОКОПЫТНЫЕ

Семейство Cervidae – Оленевые

49. *Capreolus capreolus* Linnaeus, 1758 – Косуля европейская (нередкий)

Семейство Suidae – Свиньи

50. *Sus scrofa* Linnaeus, 1758 – Кабан (редкий)

Отряд CARNIVORA – ХИЩНЫЕ

Семейство Canidae – Псовые

51. *Vulpes vulpes* Linnaeus, 1758 – Обыкновенная лисица (нередкий)

Семейство Mustelidae – Куньи

52. *Martes martes* (Linnaeus, 1758) – Лесная куница (редкий)

Отряд ROBENTIA – ГРЫЗУНЫ

Семейство Murinae – Мышиные

53. *Apodemus flavicollis* (Melchior, 1834) – Желтогорлая мышь (нередкий)

54. *Sylvaemus uralensis* (Pallas, 1811) – Лесная мышь (нередкий)

Семейство Criticidae – Хомяковые

55. *Microtus arvalis* (Pallas, 1778) – Обыкновенная полевка (нередкий)

Семейство Sciuridae – Беличьи

56. *Sciurus vulgaris* (Linnaeus, 1758) – Белка обыкновенная (нередкий)

и) сведения о редких и находящихся под угрозой исчезновения объектах животного и растительного мира:

Редкие и охраняемые виды флоры памятника природы
«Жидеевская дача»

Виды, внесенные в Красную книгу Курской области (2017):

1. *Antennaria dioica* (L.) Gaertn. – Кошачья лапка двудомная. В сухих светлых сосняках на приподнятых участках надпойменной террасы. Изредка, численность низкая.

2. *Calla palustris* L. – Белокрыльник болотный. На торфяном болоте близ железной дороги в юго-западной части урочища. Редко, численность низкая.

3. *Calluna vulgaris* (L.) Hull – Вереск. По опушкам сосняков и березняков на приподнятых участках надпойменной террасы. Изредка, численность низкая.

4. *Dactylorhiza maculata* (L.) Soó – Пальчатокоренник пятнистый. По сыроватым луговинам вдоль опушек сосновых лесов в северной части урочища. Редко, численность низкая.

5. *Eriophorum vaginatum* L. – Пушица влагалищная. На торфяном сфагновом болоте в северной части урочища. В связи с обсыханием болота в настоящее время популяция находится в критическом состоянии.

6. *Gentiana pneumonanthe* L. – Горечавка легочная. По опушкам сыроватых березняков в западинах на надпойменной террасе в западной части урочища. Редко, численность низкая.

7. *Lycopodium annotinum* L. – Плаун годичный. По опушкам сосняков и просекам на ровных участках надпойменной террасы в восточной части урочища. Изредка, численность низкая.

8. *Lycopodium clavatum* L. – Плаун булабовидный. По опушкам сосняков и краям заболоченных западин в северной части урочища. Изредка, численность низкая.

9. *Trientalis europaea* L. – Седмичник европейский. По сыроватым березнякам в центральной и северной части урочища. Нечасто, численность низкая.

10. *Vaccinium myrtillus* L. – Черника. По соснякам и березнякам на ровных пониженных участках в центральной и северной части. Нередко, численность довольно высокая. В настоящее время увеличивает численность.

11. *Vaccinium vitis-idaea* L. – Брусника. По опушкам сажёных сосняков и сыроватым березнякам в западинах на надпойменной террасе в восточной части урочища. Нечасто, численность невысокая.

к) суммарные сведения о биологическом разнообразии:

На территории памятника природы отмечено:

222 вида сосудистых растений, 11 из которых (в том числе, брусника, вереск, кошачья лапка двудомная, внесены в Красную книгу Курской области (2017);

56 видов позвоночных животных, из которых в Красную книгу Курской области (2017) внесены 3 вида (желна, обыкновенная пустельга, живородящая ящерица);

67 видов насекомых, 2 из которых (восковик перевязанный, богомол обыкновенный) внесены в Красную книгу Курской области (2017).

л) краткая характеристика основных экосистем ООПТ: отсутствует.

м) краткая характеристика особо ценных для региона или данной ООПТ природных объектов, расположенных на ООПТ: отсутствует.

н) краткая характеристика природных лечебных и рекреационных ресурсов: отсутствует.

о) краткая характеристика наиболее значимых историко-культурных объектов, находящихся в границах ООПТ: отсутствует.

п) оценка современного состояния и вклада ООПТ в поддержание экологического баланса окружающих территорий: отсутствует.

21. Экспликация земель: данные отсутствуют.

22. Негативное воздействие на ООПТ (факторы и угрозы): данные отсутствуют.

23. Юридические лица, ответственные за обеспечение охраны и функционирование ООПТ: отсутствуют.

24. Сведения об иных лицах, на которые возложены обязательства по охране ООПТ: отсутствуют.

25. Общий режим охраны и использования ООПТ:

В соответствии с п.5 Положения о памятнике природы регионального значения «Жидеевская дача», утвержденного постановлением Администрации Курской области от 24.12.2019 № 1336-па «О памятнике природы регионального значения «Жидеевская дача», на особо охраняемой природной территории запрещается всякая деятельность, влекущая за собой нарушение сохранности памятника природы:

- отвод земель под любые виды пользования;
- распашка территории;
- строительство дорог;
- прокладывание через территорию трубопроводов, линий электро-передач и других коммуникаций;
- замусоривание и захламление территории;
- устройство лагерей скота, летних доек, загонов и иных форм долговременного содержания скота;
- разбивка туристических стоянок, разведение костров;
- изменение видового состава растительности, включая вселение чужеродных видов, выкапывание для пересадки видов местной флоры;
- сбор цветов, листьев, ягод и других частей редких и охраняемых видов растений, нанесение им любых иных повреждений (в т.ч. путем пожигания сухой травы);
- охота, отлов животных;
- другие виды деятельности, не согласованные с уполномоченным органом исполнительной власти Курской области, осуществляющим государственное управление и государственный надзор в области охраны и использования особо охраняемых природных территорий регионального значения.

Допустимые виды использования территории памятника природы:

- традиционный режим хозяйственного использования, не приводящий к разрушению или деградации биоценозов;
- лесопользование по плану арендатора данного участка леса в соответствии с правилами лесопользования, установленными на территории Российской Федерации и Курской области, не приводящее к гибели популяций редких и охраняемых видов растений, животных и грибов, внесенных в Красные книги Российской Федерации и Курской области.
- научные исследования;
- учебные экскурсии.

26. Зонирование территории ООПТ: отсутствует.

27. Режим охранной зоны ООПТ:

Охранная зона памятника природы регионального значения «Жидеевская дача» создана постановлением Губернатора Курской области от 09.08.2021 № 347-пг.

Охранная зона расположена на территории Рышковского сельсовета Железнодорожного района Курской области.

ОПИСАНИЕ МЕСТОПОЛОЖЕНИЯ ГРАНИЦ

1. Система координат МСК-46

2. Сведения о характерных точках границ объекта

Обозначение характерных точек границ	Координаты, м		Метод определения координат характерной точки	Средняя квадратическая погрешность положения характерной точки (M _t), м	Описание обозначения точки на местности (при наличии)
	X	Y			
1	2	3	4	5	6
1	474980.02	1245540.01	Аналитический метод	0.10	—
2	475390.01	1245840.05	Аналитический метод	0.10	—
3	475636.55	1246021.40	Аналитический метод	0.10	—
4	475795.02	1246140.02	Аналитический метод	0.10	—
5	476115.01	1246370.03	Аналитический метод	0.10	—
6	476291.55	1246489.75	Аналитический метод	0.10	—
7	476203.93	1246737.59	Аналитический метод	0.10	—
8	475994.47	1246762.84	Аналитический метод	0.10	—
9	475992.37	1246725.00	Аналитический метод	0.10	—
10	475758.13	1246767.00	Аналитический метод	0.10	—
11	475756.61	1246798.01	Аналитический метод	0.10	—
12	475666.57	1246825.95	Аналитический метод	0.10	—
13	475693.06	1246911.98	Аналитический метод	0.10	—
14	475824.02	1246892.06	Аналитический метод	0.10	—
15	475842.68	1246935.09	Аналитический метод	0.10	—
16	476119.69	1246892.08	Аналитический метод	0.10	—
17	476117.69	1246856.76	Аналитический метод	0.10	—
18	476282.75	1246827.41	Аналитический метод	0.10	—
19	476306.97	1246937.92	Аналитический метод	0.10	—
20	476243.98	1246975.57	Аналитический метод	0.10	—
21	476225.16	1247023.71	Аналитический метод	0.10	—
22	476210.68	1247062.44	Аналитический метод	0.10	—

1	2	3	4	5	6
23	476144.07	1247235.84	Аналитический метод	0.10	—
24	476135.38	1247256.83	Аналитический метод	0.10	—
25	476140.81	1247292.67	Аналитический метод	0.10	—
26	476141.18	1247304.62	Аналитический метод	0.10	—
27	476085.07	1247294.84	Аналитический метод	0.10	—
28	475989.86	1247449.05	Аналитический метод	0.10	—
29	475950.05	1247514.93	Аналитический метод	0.10	—
30	475997.10	1247662.99	Аналитический метод	0.10	—
31	476011.95	1247705.34	Аналитический метод	0.10	—
32	476037.65	1247781.72	Аналитический метод	0.10	—
33	476049.59	1247808.14	Аналитический метод	0.10	—
34	476080.00	1247877.65	Аналитический метод	0.10	—
35	476157.10	1248007.96	Аналитический метод	0.10	—
36	476167.24	1248090.86	Аналитический метод	0.10	—
37	476171.95	1248135.75	Аналитический метод	0.10	—
38	476183.17	1248260.63	Аналитический метод	0.10	—
39	476167.24	1248299.37	Аналитический метод	0.10	—
40	476167.96	1248304.43	Аналитический метод	0.10	—
41	476172.31	1248351.13	Аналитический метод	0.10	—
42	476186.43	1248518.01	Аналитический метод	0.10	—
43	476196.92	1248617.19	Аналитический метод	0.10	—
44	476226.61	1248650.86	Аналитический метод	0.10	—
45	476240.00	1248686.70	Аналитический метод	0.10	—
46	476022.44	1248778.64	Аналитический метод	0.10	—
47	475896.83	1248937.56	Аналитический метод	0.10	—
48	475894.30	1248970.50	Аналитический метод	0.10	—
49	475883.08	1249086.33	Аналитический метод	0.10	—

1	2	3	4	5	6
50	475812.85	1249098.64	Аналитический метод	0.10	—
51	475819.73	1249178.64	Аналитический метод	0.10	—
52	475784.98	1249184.07	Аналитический метод	0.10	—
53	475762.90	1249189.14	Аналитический метод	0.10	—
54	475749.14	1249240.90	Аналитический метод	0.10	—
55	475703.17	1249250.32	Аналитический метод	0.10	—
56	475623.17	1249277.83	Аналитический метод	0.10	—
57	475519.64	1249350.95	Аналитический метод	0.10	—
58	475510.95	1249368.33	Аналитический метод	0.10	—
59	475503.35	1249345.52	Аналитический метод	0.10	—
60	475490.68	1249306.06	Аналитический метод	0.10	—
61	475469.68	1249271.67	Аналитический метод	0.10	—
62	475436.74	1249228.24	Аналитический метод	0.10	—
63	475435.66	1249179.73	Аналитический метод	0.10	—
64	475412.85	1249146.06	Аналитический метод	0.10	—
65	475316.92	1249127.60	Аналитический метод	0.10	—
66	475197.47	1249116.74	Аналитический метод	0.10	—
67	475119.28	1249132.67	Аналитический метод	0.10	—
68	475084.16	1249155.11	Аналитический метод	0.10	—
69	475080.54	1249161.99	Аналитический метод	0.10	—
70	475072.94	1249180.81	Аналитический метод	0.10	—
71	475062.44	1249197.47	Аналитический метод	0.10	—
72	475015.75	1249209.77	Аналитический метод	0.10	—
73	474979.55	1249182.62	Аналитический метод	0.10	—
74	474931.40	1249163.80	Аналитический метод	0.10	—
75	474923.44	1249156.20	Аналитический метод	0.10	—
76	474894.84	1249145.70	Аналитический метод	0.10	—

1	2	3	4	5	6
77	474851.40	1249101.90	Аналитический метод	0.10	—
78	474836.20	1249053.76	Аналитический метод	0.10	—
79	474823.53	1249021.18	Аналитический метод	0.10	—
80	474821.36	1248999.82	Аналитический метод	0.10	—
81	474817.38	1248981.00	Аналитический метод	0.10	—
82	474809.05	1248940.45	Аналитический метод	0.10	—
83	474798.55	1248905.70	Аналитический метод	0.10	—
84	474781.18	1248840.54	Аналитический метод	0.10	—
85	474769.95	1248809.77	Аналитический метод	0.10	—
86	474758.37	1248777.56	Аналитический метод	0.10	—
87	474728.69	1248712.76	Аналитический метод	0.10	—
88	474707.69	1248660.63	Аналитический метод	0.10	—
89	474702.99	1248629.14	Аналитический метод	0.10	—
90	474690.68	1248548.42	Аналитический метод	0.10	—
91	474673.67	1248433.67	Аналитический метод	0.10	—
92	474595.11	1248405.07	Аналитический метод	0.10	—
93	474515.48	1248575.57	Аналитический метод	0.10	—
94	474483.98	1248500.63	Аналитический метод	0.10	—
95	474334.12	1248460.45	Аналитический метод	0.10	—
96	474331.95	1248460.81	Аналитический метод	0.10	—
97	474334.84	1248416.29	Аналитический метод	0.10	—
98	474337.74	1248351.86	Аналитический метод	0.10	—
99	474215.02	1248312.76	Аналитический метод	0.10	—
100	474208.87	1248274.03	Аналитический метод	0.10	—
101	474203.80	1248214.30	Аналитический метод	0.10	—
102	474204.52	1248202.71	Аналитический метод	0.10	—
103	474205.97	1248181.72	Аналитический метод	0.10	—

1	2	3	4	5	6
104	474209.59	1248126.70	Аналитический метод	0.10	—
105	474207.78	1248109.68	Аналитический метод	0.10	—
106	474187.51	1248001.45	Аналитический метод	0.10	—
107	474084.09	1247963.78	Аналитический метод	0.10	—
108	474083.00	1247955.33	Аналитический метод	0.10	—
109	473977.35	1247137.01	Аналитический метод	15.00	—
110	473775.48	1247177.15	Аналитический метод	15.00	—
111	473484.42	1247225.38	Аналитический метод	15.00	—
112	473471.73	1247289.54	Аналитический метод	15.00	—
113	473379.05	1247306.51	Аналитический метод	15.00	—
114	473375.02	1247365.00	Аналитический метод	15.00	—
115	473206.32	1247358.49	Аналитический метод	15.00	—
116	473183.97	1247368.15	Аналитический метод	15.00	—
117	473057.27	1247442.31	Аналитический метод	15.00	—
118	473021.22	1247459.83	Аналитический метод	15.00	—
119	472935.72	1247418.62	Аналитический метод	15.00	—
120	472906.88	1247310.46	Аналитический метод	15.00	—
121	472889.37	1247279.56	Аналитический метод	15.00	—
122	472881.13	1247185.82	Аналитический метод	15.00	—
123	472872.89	1247137.41	Аналитический метод	15.00	—
124	472855.38	1247057.06	Аналитический метод	15.00	—
125	472830.65	1246929.34	Аналитический метод	15.00	—
126	472817.26	1246882.98	Аналитический метод	15.00	—
127	472789.45	1246762.46	Аналитический метод	15.00	—
128	472776.06	1246615.16	Аналитический метод	15.00	—
129	472764.73	1246546.15	Аналитический метод	15.00	—
130	472721.47	1246526.57	Аналитический метод	15.00	—

1	2	3	4	5	6
131	472699.83	1246485.37	Аналитический метод	15.00	—
132	472667.90	1246398.84	Аналитический метод	15.00	—
133	472645.24	1246349.40	Аналитический метод	15.00	—
134	472621.55	1246314.38	Аналитический метод	15.00	—
135	472597.86	1246289.66	Аналитический метод	15.00	—
136	472572.10	1246238.15	Аналитический метод	15.00	—
137	472540.17	1246156.78	Аналитический метод	15.00	—
138	472511.33	1246112.48	Аналитический метод	15.00	—
139	472479.40	1246067.16	Аналитический метод	15.00	—
140	472462.92	1246040.38	Аналитический метод	15.00	—
141	472472.19	1246022.87	Аналитический метод	15.00	—
142	472491.76	1246003.29	Аналитический метод	15.00	—
143	472472.19	1245970.33	Аналитический метод	15.00	—
144	472387.72	1245858.05	Аналитический метод	15.00	—
145	472368.15	1245829.21	Аналитический метод	15.00	—
146	472338.28	1245734.44	Аналитический метод	15.00	—
147	472325.92	1245699.42	Аналитический метод	15.00	—
148	472323.86	1245673.67	Аналитический метод	15.00	—
149	472318.70	1245638.65	Аналитический метод	15.00	—
150	472300.16	1245599.50	Аналитический метод	15.00	—
151	472237.33	1245515.04	Аналитический метод	15.00	—
152	472210.55	1245481.04	Аналитический метод	15.00	—
153	472189.94	1245483.10	Аналитический метод	15.00	—
154	472158.01	1245502.68	Аналитический метод	15.00	—
155	472156.98	1245520.19	Аналитический метод	15.00	—
156	472227.03	1245544.91	Аналитический метод	15.00	—
157	472254.84	1245569.63	Аналитический метод	15.00	—

1	2	3	4	5	6
158	472254.84	1245596.41	Аналитический метод	15.00	—
159	472240.42	1245600.53	Аналитический метод	15.00	—
160	472220.85	1245609.80	Аналитический метод	15.00	—
161	472204.37	1245615.98	Аналитический метод	15.00	—
162	472189.94	1245615.98	Аналитический метод	15.00	—
163	472176.55	1245620.11	Аналитический метод	15.00	—
164	472127.11	1245629.38	Аналитический метод	15.00	—
165	472124.02	1245781.83	Аналитический метод	15.00	—
166	472231.15	1245818.91	Аналитический метод	15.00	—
167	472170.37	1245990.93	Аналитический метод	15.00	—
168	472196.13	1246086.73	Аналитический метод	15.00	—
169	472344.46	1246104.24	Аналитический метод	15.00	—
170	472316.64	1246175.32	Аналитический метод	15.00	—
171	472014.63	1246114.75	Аналитический метод	15.00	—
172	471927.27	1246285.54	Аналитический метод	15.00	—
173	471842.81	1246455.50	Аналитический метод	15.00	—
174	471393.69	1246410.18	Аналитический метод	15.00	—
175	471243.30	1246388.54	Аналитический метод	15.00	—
176	471243.30	1246342.19	Аналитический метод	15.00	—
177	471236.09	1246265.96	Аналитический метод	15.00	—
178	471219.61	1246210.34	Аналитический метод	15.00	—
179	471235.29	1246175.06	Аналитический метод	15.00	—
180	471412.44	1245919.80	Аналитический метод	15.00	—
181	471415.21	1245919.49	Аналитический метод	0.30	—
182	471414.86	1245916.32	Аналитический метод	15.00	—
183	471443.14	1245875.56	Аналитический метод	15.00	—
184	471543.61	1245727.23	Аналитический метод	15.00	—

1	2	3	4	5	6
185	471545.46	1245728.47	Аналитический метод	0.30	—
186	471546.77	1245726.52	Аналитический метод	0.30	—
187	471544.92	1245725.28	Аналитический метод	15.00	—
188	471613.50	1245624.04	Аналитический метод	15.00	—
189	471614.64	1245624.77	Аналитический метод	0.30	—
190	471615.91	1245622.79	Аналитический метод	0.30	—
191	471614.82	1245622.09	Аналитический метод	15.00	—
192	471968.48	1245099.92	Аналитический метод	15.00	—
193	472030.58	1245004.58	Аналитический метод	15.00	—
194	472164.21	1244799.44	Аналитический метод	15.00	—
195	472378.45	1244470.54	Аналитический метод	15.00	—
196	472438.82	1244377.81	Аналитический метод	15.00	—
197	472448.07	1244363.61	Аналитический метод	15.00	—
198	472481.48	1244312.29	Аналитический метод	15.00	—
199	472500.20	1244279.77	Аналитический метод	15.00	—
200	472527.94	1244240.93	Аналитический метод	15.00	—
201	472693.65	1243986.40	Аналитический метод	15.00	—
202	472826.19	1243817.23	Аналитический метод	15.00	—
203	472827.08	1243817.99	Аналитический метод	0.30	—
204	472828.61	1243816.20	Аналитический метод	0.30	—
205	472827.64	1243815.37	Аналитический метод	15.00	—
206	472944.92	1243665.67	Аналитический метод	15.00	—
207	472979.48	1243621.55	Аналитический метод	15.00	—
208	473009.75	1243582.91	Аналитический метод	15.00	—
209	473075.01	1243650.03	Аналитический метод	0.10	—
210	473280.03	1243870.01	Аналитический метод	0.10	—
211	473265.01	1243885.05	Аналитический метод	0.10	—

1	2	3	4	5	6
212	473376.24	1243999.87	Аналитический метод	0.10	—
213	473052.80	1244656.00	Аналитический метод	15.00	—
214	472889.70	1244589.80	Аналитический метод	15.00	—
215	472864.30	1244682.80	Аналитический метод	15.00	—
216	473015.80	1244731.10	Аналитический метод	15.00	—
217	473008.50	1244747.70	Аналитический метод	15.00	—
218	473222.10	1244983.90	Аналитический метод	15.00	—
219	473272.80	1245035.50	Аналитический метод	15.00	—
220	473311.00	1245064.90	Аналитический метод	15.00	—
221	473326.10	1245065.30	Аналитический метод	15.00	—
222	473376.30	1245168.90	Аналитический метод	15.00	—
223	474102.80	1244761.90	Аналитический метод	15.00	—
224	474120.12	1244758.56	Аналитический метод	15.00	—
225	474165.04	1244805.01	Аналитический метод	0.10	—
226	474485.02	1245150.02	Аналитический метод	0.10	—
227	474590.01	1245260.03	Аналитический метод	0.10	—
1	474980.02	1245540.01	Аналитический метод	0.10	—
228	473010.56	1243598.09	Метод спутниковых геодезических измерений (определений)	0.10	—
229	473067.77	1243656.93	Метод спутниковых геодезических измерений (определений)	0.10	—
230	473266.14	1243869.77	Метод спутниковых геодезических измерений (определений)	0.10	—
231	473250.98	1243884.94	Метод спутниковых геодезических измерений (определений)	0.10	—

1	2	3	4	5	6
232	473364.16	1244001.77	Метод спутниковых геодезических измерений (определений)	0.10	—
233	473047.94	1244643.24	Метод спутниковых геодезических измерений (определений)	0.10	—
234	472883.02	1244576.30	Метод спутниковых геодезических измерений (определений)	0.10	—
235	472852.13	1244689.42	Метод спутниковых геодезических измерений (определений)	0.10	—
236	473002.17	1244737.25	Метод спутниковых геодезических измерений (определений)	0.10	—
237	472996.74	1244749.60	Метод спутниковых геодезических измерений (определений)	0.10	—
238	473214.82	1244990.76	Метод спутниковых геодезических измерений (определений)	0.10	—
239	473266.15	1245043.00	Метод спутниковых геодезических измерений (определений)	0.10	—
240	473307.48	1245074.81	Метод спутниковых геодезических измерений (определений)	0.10	—
241	473319.75	1245075.14	Метод спутниковых геодезических измерений (определений)	0.10	—
242	473371.93	1245182.81	Метод спутниковых геодезических измерений (определений)	0.10	—

1	2	3	4	5	6
243	474106.28	1244771.41	Метод спутниковых геодезических измерений (определений)	0.10	—
244	474116.70	1244769.40	Метод спутниковых геодезических измерений (определений)	0.10	—
245	474157.78	1244811.89	Метод спутниковых геодезических измерений (определений)	0.10	—
246	474477.74	1245156.87	Метод спутниковых геодезических измерений (определений)	0.10	—
247	474583.42	1245267.61	Метод спутниковых геодезических измерений (определений)	0.10	—
248	474974.15	1245548.11	Метод спутниковых геодезических измерений (определений)	0.10	—
249	475384.09	1245848.11	Метод спутниковых геодезических измерений (определений)	0.10	—
250	475630.59	1246029.43	Метод спутниковых геодезических измерений (определений)	0.10	—
251	475789.10	1246148.08	Метод спутниковых геодезических измерений (определений)	0.10	—
252	476109.28	1246378.23	Метод спутниковых геодезических измерений (определений)	0.10	—
253	476279.55	1246493.69	Метод спутниковых геодезических измерений (определений)	0.10	—

1	2	3	4	5	6
254	476196.57	1246728.40	Метод спутниковых геодезических измерений (определений)	0.10	—
255	476003.86	1246751.64	Метод спутниковых геодезических измерений (определений)	0.10	—
256	476001.73	1246713.16	Метод спутниковых геодезических измерений (определений)	0.10	—
257	475748.53	1246758.56	Метод спутниковых геодезических измерений (определений)	0.10	—
258	475746.96	1246790.53	Метод спутниковых геодезических измерений (определений)	0.10	—
259	475654.08	1246819.36	Метод спутниковых геодезических измерений (определений)	0.10	—
260	475686.04	1246923.16	Метод спутниковых геодезических измерений (определений)	0.10	—
261	475817.91	1246903.10	Метод спутниковых геодезических измерений (определений)	0.10	—
262	475836.58	1246946.16	Метод спутниковых геодезических измерений (определений)	0.10	—
263	476130.19	1246900.57	Метод спутниковых геодезических измерений (определений)	0.10	—
264	476128.18	1246865.05	Метод спутниковых геодезических измерений (определений)	0.10	—

1	2	3	4	5	6
265	476275.04	1246838.94	Метод спутниковых геодезических измерений (определений)	0.10	—
266	476295.66	1246933.03	Метод спутниковых геодезических измерений (определений)	0.10	—
267	476235.91	1246968.74	Метод спутниковых геодезических измерений (определений)	0.10	—
268	476215.82	1247020.14	Метод спутниковых геодезических измерений (определений)	0.10	—
269	476201.33	1247058.90	Метод спутниковых геодезических измерений (определений)	0.10	—
270	476134.78	1247232.13	Метод спутниковых геодезических измерений (определений)	0.10	—
271	476125.08	1247255.58	Метод спутниковых геодезических измерений (определений)	0.10	—
272	476130.69	1247292.64	Метод спутниковых геодезических измерений (определений)	0.10	—
273	476080.12	1247283.83	Метод спутниковых геодезических измерений (определений)	0.10	—
274	475981.33	1247443.84	Метод спутниковых геодезических измерений (определений)	0.10	—
275	475939.15	1247513.64	Метод спутниковых геодезических измерений (определений)	0.10	—

1	2	3	4	5	6
276	475987.61	1247666.16	Метод спутниковых геодезических измерений (определений)	0.10	—
277	476002.49	1247708.59	Метод спутниковых геодезических измерений (определений)	0.10	—
278	476028.33	1247785.38	Метод спутниковых геодезических измерений (определений)	0.10	—
279	476040.45	1247812.20	Метод спутниковых геодезических измерений (определений)	0.10	—
280	476071.08	1247882.22	Метод спутниковых геодезических измерений (определений)	0.10	—
281	476147.43	1248011.25	Метод спутниковых геодезических измерений (определений)	0.10	—
282	476157.30	1248091.99	Метод спутниковых геодезических измерений (определений)	0.10	—
283	476162.00	1248136.72	Метод спутниковых геодезических измерений (определений)	0.10	—
284	476172.99	1248259.09	Метод спутниковых геодезических измерений (определений)	0.10	—
285	476156.96	1248298.08	Метод спутниковых геодезических измерений (определений)	0.10	—
286	476158.03	1248305.60	Метод спутниковых геодезических измерений (определений)	0.10	—

1	2	3	4	5	6
287	476162.35	1248352.02	Метод спутниковых геодезических измерений (определений)	0.10	—
288	476176.47	1248518.96	Метод спутниковых геодезических измерений (определений)	0.10	—
289	476187.31	1248621.41	Метод спутниковых геодезических измерений (определений)	0.10	—
290	476217.89	1248656.09	Метод спутниковых геодезических измерений (определений)	0.10	—
291	476227.28	1248681.22	Метод спутниковых геодезических измерений (определений)	0.10	—
292	476016.19	1248770.43	Метод спутниковых геодезических измерений (определений)	0.10	—
293	475887.09	1248933.75	Метод спутниковых геодезических измерений (определений)	0.10	—
294	475884.34	1248969.63	Метод спутниковых геодезических измерений (определений)	0.10	—
295	475873.86	1249077.79	Метод спутниковых геодезических измерений (определений)	0.10	—
296	475802.10	1249090.37	Метод спутниковых геодезических измерений (определений)	0.10	—
297	475808.97	1249170.20	Метод спутниковых геодезических измерений (определений)	0.10	—

1	2	3	4	5	6
298	475783.09	1249174.24	Метод спутниковых геодезических измерений (определений)	0.10	—
299	475754.78	1249180.74	Метод спутниковых геодезических измерений (определений)	0.10	—
300	475741.07	1249232.35	Метод спутниковых геодезических измерений (определений)	0.10	—
301	475700.53	1249240.65	Метод спутниковых геодезических измерений (определений)	0.10	—
302	475618.57	1249268.84	Метод спутниковых геодезических измерений (определений)	0.10	—
303	475513.14	1249343.30	Метод спутниковых геодезических измерений (определений)	0.10	—
304	475499.84	1249301.87	Метод спутниковых геодезических измерений (определений)	0.10	—
305	475477.95	1249266.03	Метод спутниковых геодезических измерений (определений)	0.10	—
306	475446.67	1249224.78	Метод спутниковых геодезических измерений (определений)	0.10	—
307	475445.59	1249176.56	Метод спутниковых геодезических измерений (определений)	0.10	—
308	475418.81	1249137.02	Метод спутниковых геодезических измерений (определений)	0.10	—

1	2	3	4	5	6
309	475318.32	1249117.69	Метод спутниковых геодезических измерений (определений)	0.10	—
310	475196.91	1249106.65	Метод спутниковых геодезических измерений (определений)	0.10	—
311	475115.46	1249123.24	Метод спутниковых геодезических измерений (определений)	0.10	—
312	475076.54	1249148.11	Метод спутниковых геодезических измерений (определений)	0.10	—
313	475071.46	1249157.78	Метод спутниковых геодезических измерений (определений)	0.10	—
314	475064.00	1249176.24	Метод спутниковых геодезических измерений (определений)	0.10	—
315	475056.08	1249188.80	Метод спутниковых геодезических измерений (определений)	0.10	—
316	475017.88	1249198.87	Метод спутниковых геодезических измерений (определений)	0.10	—
317	474984.46	1249173.80	Метод спутниковых геодезических измерений (определений)	0.10	—
318	474936.88	1249155.20	Метод спутниковых геодезических измерений (определений)	0.10	—
319	474928.84	1249147.53	Метод спутниковых геодезических измерений (определений)	0.10	—

1	2	3	4	5	6
320	474900.37	1249137.08	Метод спутниковых геодезических измерений (определений)	0.10	—
321	474860.21	1249096.58	Метод спутниковых геодезических измерений (определений)	0.10	—
322	474845.64	1249050.44	Метод спутниковых геодезических измерений (определений)	0.10	—
323	474833.34	1249018.82	Метод спутниковых геодезических измерений (определений)	0.10	—
324	474831.25	1248998.28	Метод спутниковых геодезических измерений (определений)	0.10	—
325	474827.17	1248978.96	Метод спутниковых геодезических измерений (определений)	0.10	—
326	474818.75	1248937.99	Метод спутниковых геодезических измерений (определений)	0.10	—
327	474808.17	1248902.97	Метод спутниковых геодезических измерений (определений)	0.10	—
328	474790.73	1248837.53	Метод спутниковых геодезических измерений (определений)	0.10	—
329	474779.35	1248806.36	Метод спутниковых геодезических измерений (определений)	0.10	—
330	474767.64	1248773.78	Метод спутниковых геодезических измерений (определений)	0.10	—

1	2	3	4	5	6
331	474737.88	1248708.81	Метод спутниковых геодезических измерений (определений)	0.10	—
332	474717.41	1248657.99	Метод спутниковых геодезических измерений (определений)	0.10	—
333	474712.88	1248627.65	Метод спутниковых геодезических измерений (определений)	0.10	—
334	474700.57	1248546.93	Метод спутниковых геодезических измерений (определений)	0.10	—
335	474682.69	1248426.31	Метод спутниковых геодезических измерений (определений)	0.10	—
336	474589.92	1248392.54	Метод спутниковых геодезических измерений (определений)	0.10	—
337	474515.96	1248550.91	Метод спутниковых геодезических измерений (определений)	0.10	—
338	474491.30	1248492.24	Метод спутниковых геодезических измерений (определений)	0.10	—
339	474342.31	1248452.29	Метод спутниковых геодезических измерений (определений)	0.10	—
340	474344.83	1248416.84	Метод спутниковых геодезических измерений (определений)	0.10	—
341	474348.07	1248344.66	Метод спутниковых геодезических измерений (определений)	0.10	—

1	2	3	4	5	6
342	474223.93	1248305.10	Метод спутниковых геодезических измерений (определений)	0.10	—
343	474218.80	1248272.82	Метод спутниковых геодезических измерений (определений)	0.10	—
344	474213.83	1248214.19	Метод спутниковых геодезических измерений (определений)	0.10	—
345	474214.50	1248203.36	Метод спутниковых геодезических измерений (определений)	0.10	—
346	474215.95	1248182.39	Метод спутниковых геодезических измерений (определений)	0.10	—
347	474219.62	1248126.50	Метод спутниковых геодезических измерений (определений)	0.10	—
348	474217.68	1248108.23	Метод спутниковых геодезических измерений (определений)	0.10	—
349	474196.29	1247994.01	Метод спутниковых геодезических измерений (определений)	0.10	—
350	474093.23	1247956.47	Метод спутниковых геодезических измерений (определений)	0.10	—
351	474092.92	1247954.05	Метод спутниковых геодезических измерений (определений)	0.10	—
352	473985.90	1247125.11	Метод спутниковых геодезических измерений (определений)	0.10	—

1	2	3	4	5	6
353	473773.69	1247167.31	Метод спутниковых геодезических измерений (определений)	0.10	—
354	473475.95	1247216.65	Метод спутниковых геодезических измерений (определений)	0.10	—
355	473463.24	1247280.93	Метод спутниковых геодезических измерений (определений)	0.10	—
356	473369.61	1247298.07	Метод спутниковых геодезических измерений (определений)	0.10	—
357	473365.71	1247354.63	Метод спутниковых геодезических измерений (определений)	0.10	—
358	473204.44	1247348.41	Метод спутниковых геодезических измерений (определений)	0.10	—
359	473179.44	1247359.21	Метод спутниковых геодезических измерений (определений)	0.10	—
360	473052.55	1247433.48	Метод спутниковых геодезических измерений (определений)	0.10	—
361	473021.20	1247448.72	Метод спутниковых геодезических измерений (определений)	0.10	—
362	472944.20	1247411.61	Метод спутниковых геодезических измерений (определений)	0.10	—
363	472916.21	1247306.65	Метод спутниковых геодезических измерений (определений)	0.10	—

1	2	3	4	5	6
364	472899.14	1247276.52	Метод спутниковых геодезических измерений (определений)	0.10	—
365	472891.06	1247184.54	Метод спутниковых геодезических измерений (определений)	0.10	—
366	472882.71	1247135.51	Метод спутниковых геодезических измерений (определений)	0.10	—
367	472865.18	1247055.04	Метод спутниковых геодезических измерений (определений)	0.10	—
368	472840.38	1246927.00	Метод спутниковых геодезических измерений (определений)	0.10	—
369	472826.94	1246880.47	Метод спутниковых геодезических измерений (определений)	0.10	—
370	472799.35	1246760.88	Метод спутниковых геодезических измерений (определений)	0.10	—
371	472785.99	1246613.90	Метод спутниковых геодезических измерений (определений)	0.10	—
372	472773.73	1246539.25	Метод спутниковых геодезических измерений (определений)	0.10	—
373	472728.72	1246518.88	Метод спутниковых геодезических измерений (определений)	0.10	—
374	472708.99	1246481.30	Метод спутниковых геодезических измерений (определений)	0.10	—

1	2	3	4	5	6
375	472677.15	1246395.02	Метод спутниковых геодезических измерений (определений)	0.10	—
376	472653.99	1246344.48	Метод спутниковых геодезических измерений (определений)	0.10	—
377	472629.36	1246308.07	Метод спутниковых геодезических измерений (определений)	0.10	—
378	472606.13	1246283.83	Метод спутниковых геодезических измерений (определений)	0.10	—
379	472581.24	1246234.08	Метод спутниковых геодезических измерений (определений)	0.10	—
380	472549.11	1246152.18	Метод спутниковых геодезических измерений (определений)	0.10	—
381	472519.61	1246106.87	Метод спутниковых геодезических измерений (определений)	0.10	—
382	472487.75	1246061.65	Метод спутниковых геодезических измерений (определений)	0.10	—
383	472474.43	1246040.01	Метод спутниковых геодезических измерений (определений)	0.10	—
384	472480.32	1246028.88	Метод спутниковых геодезических измерений (определений)	0.10	—
385	472504.32	1246004.86	Метод спутниковых геодезических измерений (определений)	0.10	—

1	2	3	4	5	6
386	472480.51	1245964.75	Метод спутниковых геодезических измерений (определений)	0.10	—
387	472395.86	1245852.23	Метод спутниковых геодезических измерений (определений)	0.10	—
388	472377.25	1245824.81	Метод спутниковых геодезических измерений (определений)	0.10	—
389	472347.77	1245731.27	Метод спутниковых геодезических измерений (определений)	0.10	—
390	472335.78	1245697.32	Метод спутниковых геодезических измерений (определений)	0.10	—
391	472333.80	1245672.54	Метод спутниковых геодезических измерений (определений)	0.10	—
392	472328.38	1245635.72	Метод спутниковых геодезических измерений (определений)	0.10	—
393	472308.77	1245594.33	Метод спутниковых геодезических измерений (определений)	0.10	—
394	472245.27	1245508.96	Метод спутниковых геодезических измерений (определений)	0.10	—
395	472215.01	1245470.54	Метод спутниковых геодезических измерений (определений)	0.10	—
396	472186.67	1245473.38	Метод спутниковых геодезических измерений (определений)	0.10	—

1	2	3	4	5	6
397	472148.33	1245496.88	Метод спутниковых геодезических измерений (определений)	0.10	—
398	472146.56	1245527.12	Метод спутниковых геодезических измерений (определений)	0.10	—
399	472221.85	1245553.69	Метод спутниковых геодезических измерений (определений)	0.10	—
400	472244.84	1245574.12	Метод спутниковых геодезических измерений (определений)	0.10	—
401	472244.84	1245588.87	Метод спутниковых геодезических измерений (определений)	0.10	—
402	472236.88	1245591.14	Метод спутниковых геодезических измерений (определений)	0.10	—
403	472216.95	1245600.58	Метод спутниковых геодезических измерений (определений)	0.10	—
404	472202.56	1245605.98	Метод спутниковых геодезических измерений (определений)	0.10	—
405	472188.43	1245605.98	Метод спутниковых геодезических измерений (определений)	0.10	—
406	472174.15	1245610.39	Метод спутниковых геодезических измерений (определений)	0.10	—
407	472117.28	1245621.05	Метод спутниковых геодезических измерений (определений)	0.10	—

1	2	3	4	5	6
408	472113.87	1245788.90	Метод спутниковых геодезических измерений (определений)	0.10	—
409	472218.37	1245825.07	Метод спутниковых геодезических измерений (определений)	0.10	—
410	472159.91	1245990.53	Метод спутниковых геодезических измерений (определений)	0.10	—
411	472188.23	1246095.87	Метод спутниковых геодезических измерений (определений)	0.10	—
412	472330.43	1246112.65	Метод спутниковых геодезических измерений (определений)	0.10	—
413	472310.38	1246163.87	Метод спутниковых геодезических измерений (определений)	0.10	—
414	472009.17	1246103.46	Метод спутниковых геодезических измерений (определений)	0.10	—
415	471918.34	1246281.04	Метод спутниковых геодезических измерений (определений)	0.10	—
416	471836.93	1246444.86	Метод спутниковых геодезических измерений (определений)	0.10	—
417	471394.90	1246400.25	Метод спутниковых геодезических измерений (определений)	0.10	—
418	471253.30	1246379.88	Метод спутниковых геодезических измерений (определений)	0.10	—

1	2	3	4	5	6
419	471253.30	1246341.72	Метод спутниковых геодезических измерений (определений)	0.10	—
420	471245.95	1246264.05	Метод спутниковых геодезических измерений (определений)	0.10	—
421	471230.25	1246211.03	Метод спутниковых геодезических измерений (определений)	0.10	—
422	471244.04	1246179.99	Метод спутниковых геодезических измерений (определений)	0.10	—
423	471418.07	1245929.23	Метод спутниковых геодезических измерений (определений)	0.10	—
424	471426.25	1245928.32	Метод спутниковых геодезических измерений (определений)	0.10	—
425	471425.21	1245918.94	Метод спутниковых геодезических измерений (определений)	0.10	—
426	471451.39	1245881.21	Метод спутниковых геодезических измерений (определений)	0.10	—
427	471546.31	1245741.08	Метод спутниковых геодезических измерений (определений)	0.10	—
428	471548.19	1245742.34	Метод спутниковых геодезических измерений (определений)	0.10	—
429	471560.65	1245723.79	Метод спутниковых геодезических измерений (определений)	0.10	—

1	2	3	4	5	6
430	471558.84	1245722.57	Метод спутниковых геодезических измерений (определений)	0.10	—
431	471616.31	1245637.72	Метод спутниковых геодезических измерений (определений)	0.10	—
432	471617.66	1245638.58	Метод спутниковых геодезических измерений (определений)	0.10	—
433	471629.72	1245619.78	Метод спутниковых геодезических измерений (определений)	0.10	—
434	471628.85	1245619.21	Метод спутниковых геодезических измерений (определений)	0.10	—
435	471976.81	1245105.45	Метод спутниковых геодезических измерений (определений)	0.10	—
436	472038.96	1245010.04	Метод спутниковых геодезических измерений (определений)	0.10	—
437	472172.59	1244804.90	Метод спутниковых геодезических измерений (определений)	0.10	—
438	472386.83	1244476.00	Метод спутниковых геодезических измерений (определений)	0.10	—
439	472447.20	1244383.27	Метод спутниковых геодезических измерений (определений)	0.10	—
440	472456.45	1244369.07	Метод спутниковых геодезических измерений (определений)	0.10	—

1	2	3	4	5	6
441	472490.01	1244317.52	Метод спутниковых геодезических измерений (определений)	0.10	—
442	472508.62	1244285.18	Метод спутниковых геодезических измерений (определений)	0.10	—
443	472536.20	1244246.57	Метод спутниковых геодезических измерений (определений)	0.10	—
444	472701.79	1243992.22	Метод спутниковых геодезических измерений (определений)	0.10	—
445	472827.63	1243831.61	Метод спутниковых геодезических измерений (определений)	0.10	—
446	472828.19	1243832.09	Метод спутниковых геодезических измерений (определений)	0.10	—
447	472842.71	1243815.10	Метод спутниковых геодезических измерений (определений)	0.10	—
448	472841.42	1243814.00	Метод спутниковых геодезических измерений (определений)	0.10	—
449	472952.79	1243671.84	Метод спутниковых геодезических измерений (определений)	0.10	—
450	472987.35	1243627.72	Метод спутниковых геодезических измерений (определений)	0.10	—
228	473010.56	1243598.09	Метод спутниковых геодезических измерений (определений)	0.10	—

В соответствии с п. 3 Положения об охранной зоне памятника природы регионального значения «Жидеевская дача», утвержденного постановлением Губернатора Курской области от 09.08.2021 № 347-пг «Об установлении охранной зоны памятника природы регионального значения «Жидеевская дача», в границах охранной зоны действуют ограничения хозяйственной и иной деятельности, предусмотренные статьей 65 Водного кодекса Российской Федерации и Правилами установления рыбоохранных зон, утвержденными постановлением Правительства Российской Федерации от 6 октября 2008 г. № 743, а также запрещается деятельность, оказывающая негативное (вредное) воздействие на природные комплексы и объекты растительного и животного мира памятника природы, в том числе:

- разведение костров;
- замусоривание и захламление территории;
- строительство и реконструкция магистральных дорог, трубопроводов, линий электропередачи и других коммуникаций, а также хозяйственных и жилых объектов без получения положительного заключения государственной экологической экспертизы;
- распашка земель (за исключением мер противопожарного обустройства территории);
- разбивка туристических стоянок;
- движение и стоянка механических транспортных средств, не связанных с функционированием памятника природы (за исключением случаев, связанных с использованием транспортных средств собственниками, владельцами и пользователями земельных участков, расположенных в границах памятника природы);
- мойка транспортных средств;
- беспокойство птиц в период с апреля по июнь включительно;
- уничтожение почвенно-растительного покрова;
- сбор цветов, листьев и других частей редких и охраняемых видов растений в любых целях, за исключением научных исследований, нанесение им любых иных повреждений (в том числе путем поджигания сухой травы);
- разорение муравейников, гнезд, нор и прочих жилищ диких животных;
- уничтожение и повреждение специальных предупредительных аншлагов и информационных знаков.

В границах охранной зоны допускается:

- проведение противопожарных, санитарно-оздоровительных и иных профилактических мероприятий, необходимых для обеспечения противопожарной безопасности и поддержания санитарных свойств территории памятника природы;
- лесозаготовка и лесохозяйственные работы, не препятствующие функционированию памятника природы, не приводящие к гибели популяций редких и охраняемых видов растений, животных и грибов, внесенных в Красные книги Российской Федерации и Курской области;
- проведение научных исследований, в том числе в целях экологического мониторинга;
- организация эколого-просветительских мероприятий (проведение учебно-познавательных экскурсий, организация и обустройство учебных и экскурсионных экологических троп).

28. Собственники, землепользователи, землевладельцы, арендаторы земельных участков, находящихся в границах ООПТ: сведения отсутствуют.

29. Просветительские и рекреационные объекты на ООПТ: отсутствуют.

Список исполнителей

Балабина И.П., зав. НИЛ экомониторинга, кандидат биологических наук;

Полуянов А.В., профессор кафедры биологии и экологии, доктор биологических наук;

Казаков С.Г., доцент кафедры географии, кандидат географических наук;

Скляр Е.А., студент направления подготовки 06.04.01 Биология, программа магистратуры Биоразнообразие и его охрана;

Карта-схема размещения урочища «Жидеевская дача» относительно ближайших населенных пунктов

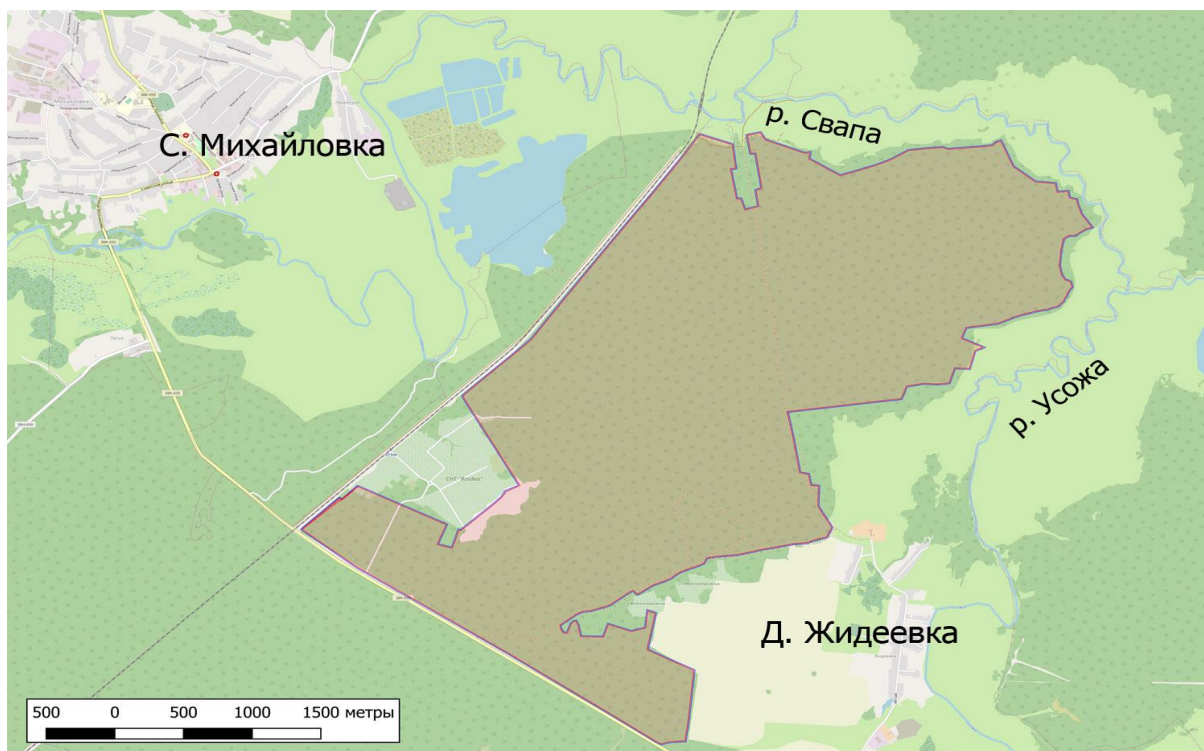
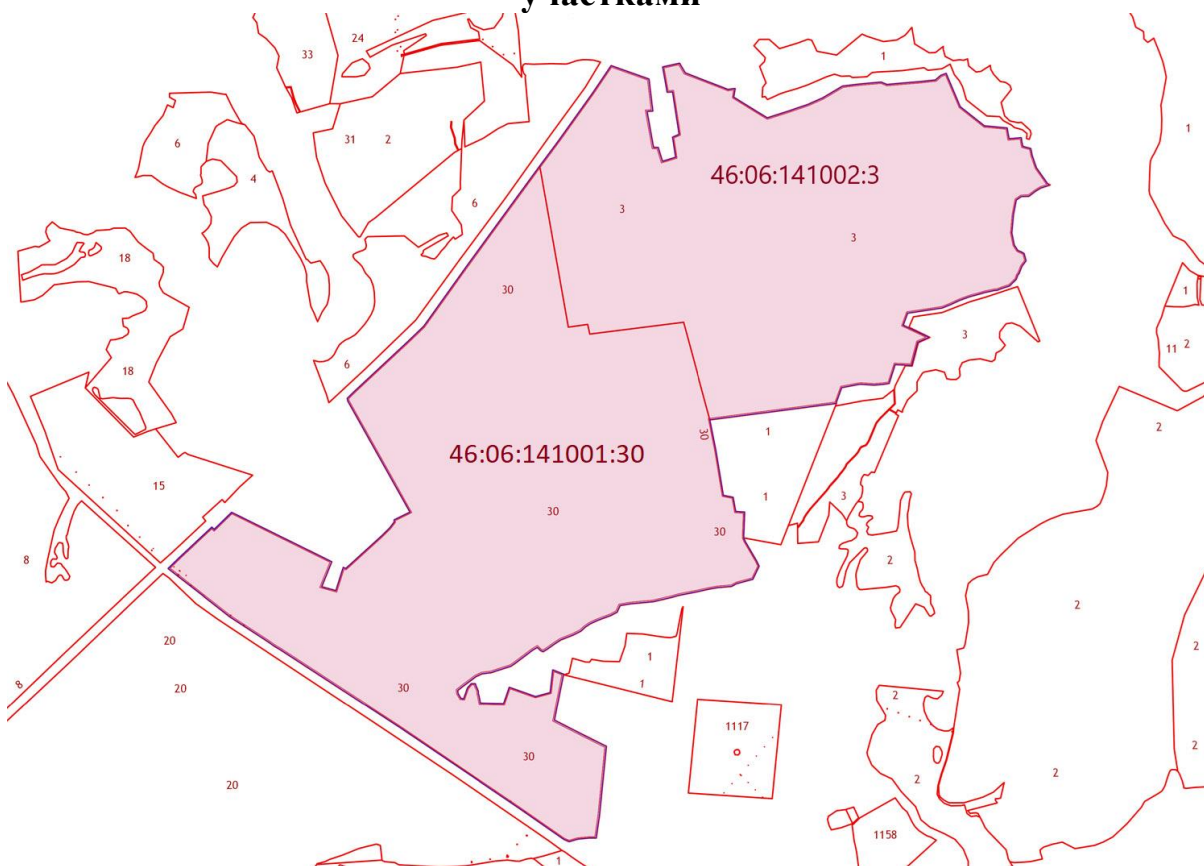
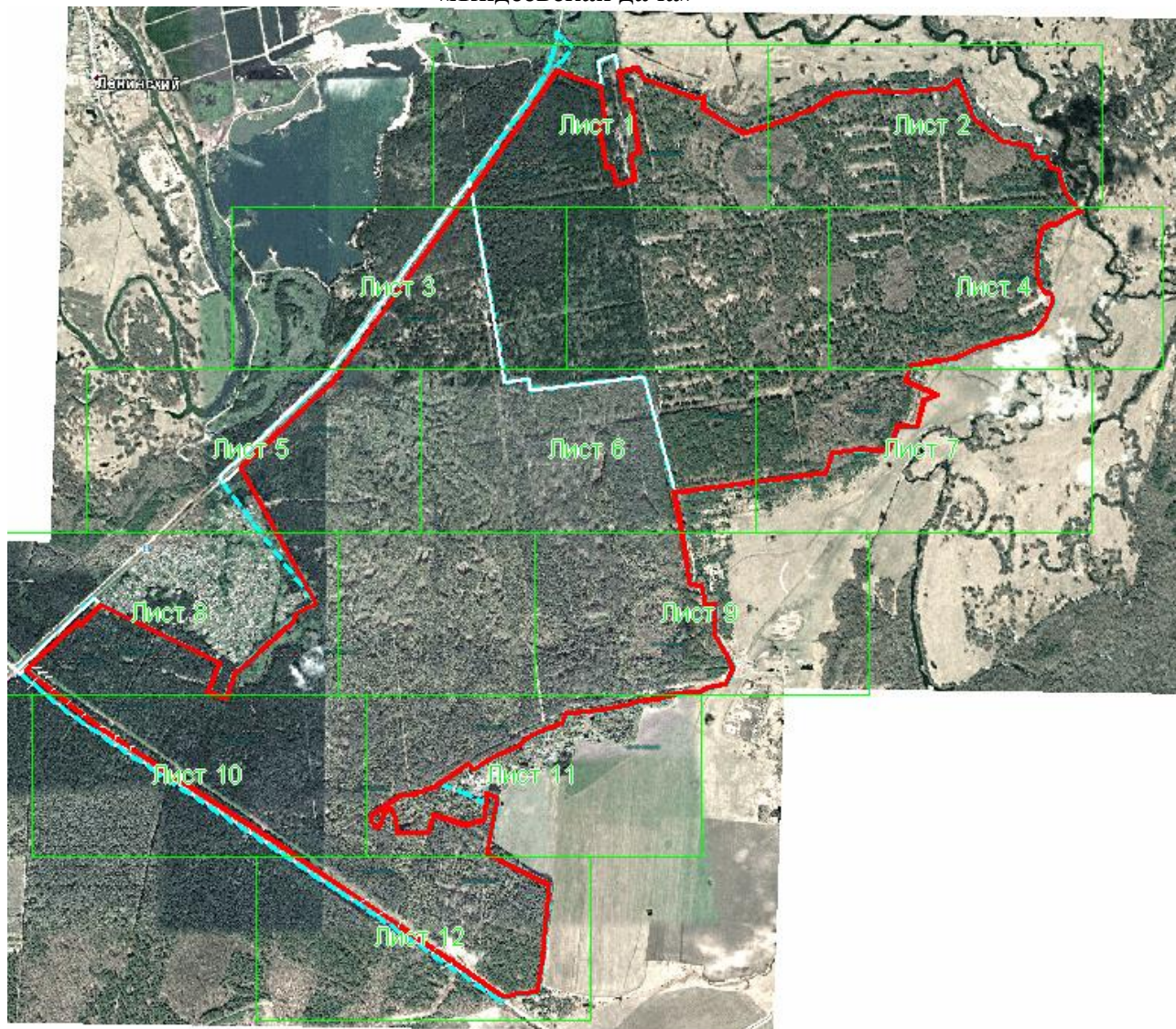


Схема границ ООПТ с кадастровым делением, земельными участками



**Границы охранной зоны памятника природы регионального значения
«Жидеевская дача»**





Выносной лист 1



Выносной лист 2



Выносной лист 3



Выносной лист 4



Выносной лист 5



Выносной лист 6



Выносной лист 7



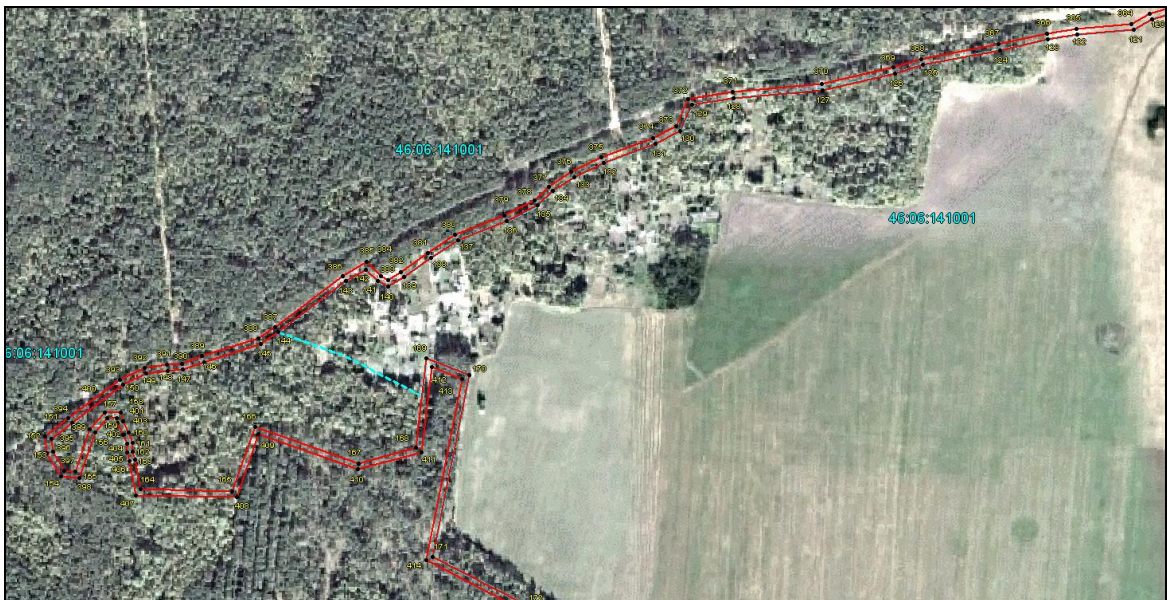
Выносной лист 8



Выносной лист 9



Выносной лист 10



Выносной лист 11



Выносной лист 12