

Проект лесовосстановления на лесном участке № 2/13 / 2023 год

Лесовосстановление: искусственное (естественное, искусственное, комбинированное)

Субъект Российской Федерации: Курская область

Лесной район: Лесостепной район европейской части Российской Федерации

Характеристика местоположения лесного участка:

Лесничество: Дмитриевское

Участковое лесничество: Снижанское

Урочище: Расстрыгинская дача

№ Квартала: 40

№ Выдела: 13

Площадь лесного участка, га: 1,5

(исходные данные для проекта лесовосстановления: материалы обследования лесного участка при выборе способа лесовосстановления, план лесного участка, масштаб 1:10 000 прилагаются к проекту лесовосстановления)

Характеристика лесорастительных условий лесного участка:

Рельеф участка (уклон): равнинный

Гидрологические условия (увлажнение): В2

Почва: слабо- и средне-оподзоленная супесчаная

Характеристика площадей лесного участка:

вырубка 2022 года

(вырубки, гари, прогалины, иные не занятые лесными насаждениями или предназначенные для лесовосстановления земли)

Характеристика вырубки:

Количество пней, тыс. штук/га: 0,12

Характер и размещение оставленных деревьев и кустарников (куртины, полосы, групповое, равномерное): нет

Степень задернения почвы (слабая, средняя, сильная): слабая

Степень минерализации почвы (% от площади лесного участка): 0%

Состояние очистки от порубочных остатков и валежника (захламленность, м3): отсутствует (до 5 м.куб/га)

а) отсутствует (до 5 м3/га); б) слабая (5-20 м3/га); в) средняя (20-50 м3/га); г) сильная (более 50 м3/га).

Категория доступности для техники: доступная

а) доступная;

б) требуется узкополосная расчистка без корчевки пней;

в) требуется узкополосная расчистка;

г) требуется широкополосная расчистка с корчевкой пней.

Характеристика имеющихся подроста и молодняка лесных древесных пород:

Нет подроста и молодняка

Проектируемый способ лесовосстановления:

искусственное лесовосстановление

(естественное лесовосстановление, искусственное лесовосстановление, комбинированное лесовосстановление (посев, посадка))

Обоснование проектируемого способа лесовосстановления основных лесных древесных пород восстанавливаемых лесов с учетом особенностей производства работ в различных категориях защитных лесов и особо защитных участках лесов (для лесных участков, предназначенных для проведения лесовосстановления, на которых лесовосстановительные мероприятия осуществляются лицами, указанными в подпункте "а" пункта 6 Правил, государственными (муниципальными) учреждениями, указанными в подпункте "б" пункта 6 Правил)

невозможность обеспечить естественное лесовосстановление хозяйственно-ценными лесными древесными породами.

Сроки и технологии (методы) выполнения работ по лесовосстановлению (для лесных участков, предназначенных для проведения лесовосстановления, на которых лесовосстановительные мероприятия осуществляются лицами, указанными в подпункте "а" пункта 6 Правил, государственными (муниципальными) учреждениями, указанными в подпункте "б" пункта 6 Правил)

сроки лесовосстановления: апрель 2023 года - сентябрь 2025 года. Технология лесовосстановления:

1. Расчистка и подготовка участка - сплошная, без раскорчёвки пней.
2. Подготовка почвы - апрель 2023 года, бороздами, расстояние между центрами борозд - 2,5 м.
3. Метод создания лесных культур - посадка сеянцев в дно борозды. Расстояние между рядами - 2,5 м, в рядах - 1,0 м. Количество посадочных мест - 4 тыс.шт./га.
4. Срок посадки - апрель 2023 года.

Сроки и технологии (методы) выполнения работ по агротехническим уходам (для лесных участков, предназначенных для проведения лесовосстановления, на которых лесовосстановительные мероприятия осуществляются лицами, указанными в подпункте "а" пункта 6 Правил, государственными (муниципальными) учреждениями, указанными в подпункте "б" пункта 6 Правил)

общее количество проектируемых агротехнических уходов - 9: 2023 год - 4 (май, июнь, август, сентябрь), 2024 год - 3 (июнь, август, сентябрь), 2025 год - 2 (июль, сентябрь).

Технология проведения агротехнических уходов: ручная оправка растений от завала травой и почвой; рыхление почвы с одновременным уничтожением травянистой и древесной растительности; подавление, скашивание травянистой и древесно-кустарниковой растительности механическим способом; дополнение лесных культур.

Сроки и технологии (методы) выполнения работ по лесоводственным уходам (для лесных участков, предназначенных для проведения лесовосстановления, на которых лесовосстановительные мероприятия осуществляются лицами, указанными в подпункте "а" пункта 6 Правил, государственными (муниципальными) учреждениями, указанными в подпункте "б" пункта 6 Правил)

Лесоводственные уходы не проектируются

Требования к используемому для лесовосстановления посадочному (посевному) материалу:

Порода: дуб черешчатый

Вид посадочного материала (сеянцы, саженцы с открытой (закрытой) корневой системой, селекционная категория происхождения семян, лесосеменной район): районированные сеянцы дуба черешчатого с открытой корневой системой

Возраст, лет: 2

Высота, см: 15

Диаметр корневой шейки, мм: 4 мм.

Характеристика посевного материала:

Порода: нет

Класс качества семян: нет

Селекционная категория: нет

Место происхождения (лесосеменной район): нет

Требования к молоднякам, площади которых подлежат отнесению к землям, на которых расположены леса, для признания работ по лесовосстановлению законченными (для лесных участков, предназначенных для проведения лесовосстановления, на которых лесовосстановительные мероприятия осуществляются лицами, указанными в подпункте "а" пункта 6 Правил, государственными (муниципальными) учреждениями, указанными в подпункте "б" пункта 6 Правил):

Порода: дуб черешчатый

Возраст, лет: 4

Количество деревьев основных лесных древесных пород, тыс. штук/га: 3,2

Средняя высота, м: 1,0

Объем работ по лесовосстановлению (площадь лесовосстановления, га) (для лесных участков, предназначенных для проведения лесовосстановления, на которых лесовосстановительные мероприятия осуществляются лицами, указанными в подпункте "а" пункта 6 Правил, государственными (муниципальными) учреждениями, указанными в подпункте "б" пункта 6 Правил)

1,5

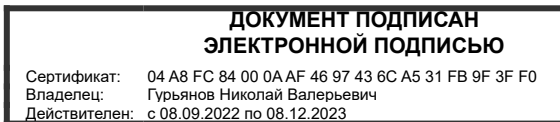
Проектируемый объем работ по лесовосстановлению (для лесных участков, предназначенных для проведения лесовосстановления, на которых лесовосстановительные мероприятия осуществляются лицами, указанными в подпункте "а" пункта 6 Правил, государственными (муниципальными) учреждениями, указанными в подпункте "б" пункта 6 Правил):

площадь лесовосстановления, га: 1,5

количество жизнеспособных растений основных лесных древесных пород, тыс.штук /га: 4

количество жизнеспособных растений основных лесных древесных пород на всей площади, тыс. штук: 6

Исполнитель работ по лесовосстановлению:



Должность (При наличии)

Подпись

Гурьянов Николай Валерьевич
(Фамилия, имя, отчество - последнее при наличии)

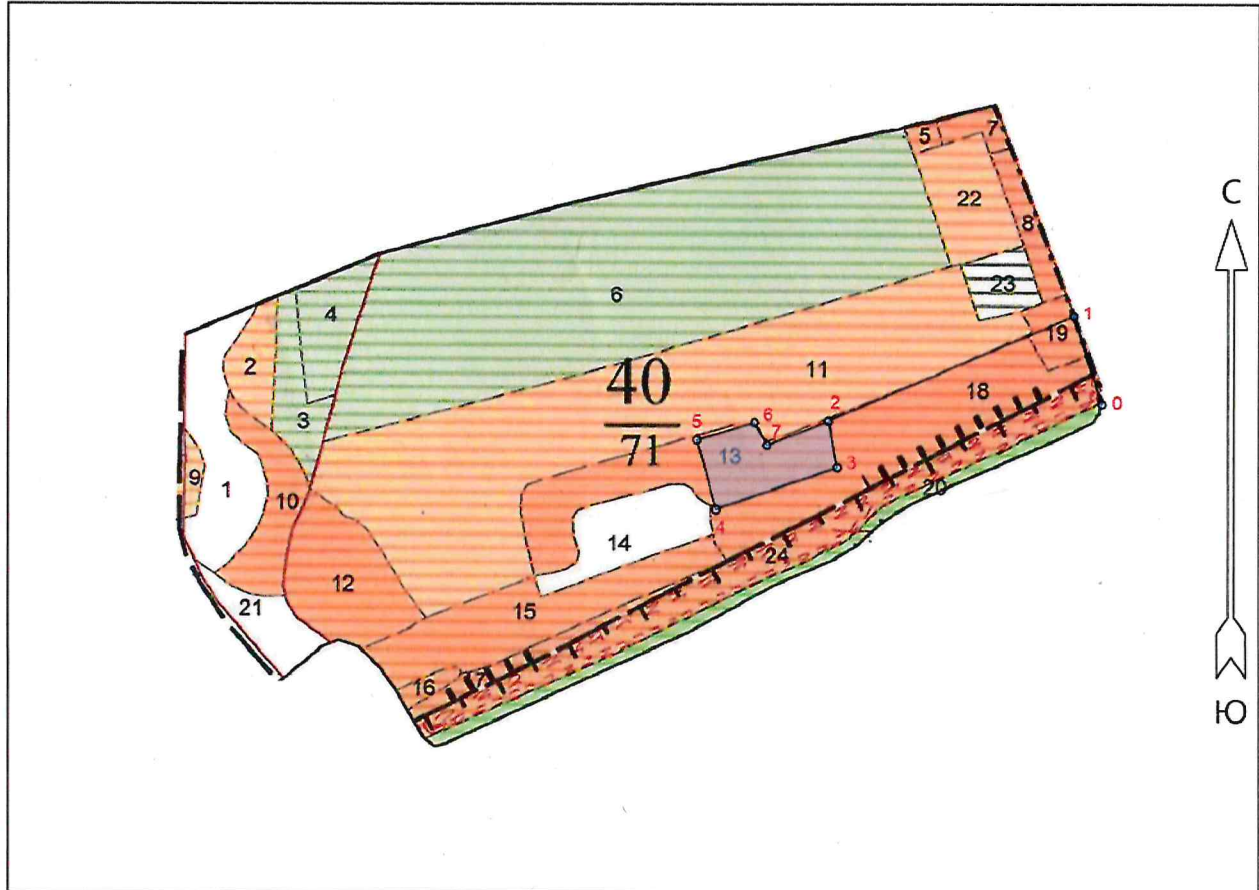
07.03.2023

Число, месяц, год

Чертеж лесного участка
(по данным инструментальной съёмки границ)

Данные инструментальной
съёмки границ участка

Масштаб: 1 : 10000
Площадь участка - 1.5 га



Экспликация лесосеки		
Номера точек	Широта	Долгота
Привязка		
0	52.13588	35.24553
1	52.13701	35.24493
Лесосека		
2	52.13567	35.23979
3	52.13507	35.23998
4	52.13453	35.23743
5	52.13543	35.23704
6	52.13565	35.23824
7	52.13536	35.23850

Подписи:
Лица, проводившие обследование
Гурьянов Николай Валерьевич

(должность, Ф.И.О., подпись)

(должность, Ф.И.О., подпись)

" 1 " марта 2023 г.

Субъект Федерации
Лесной район
Лесничество (или лесопарк)
Участковое лесничество

Курская область
лесостепная зона европейской части РФ
Дмитриевское
Снижанское

**Карточка
обследования участка № 2/13/2023 год
при выборе способа и технологии лесовосстановления**

1. № квартала 40 № выдела 13
2. Площадь участка, с точностью до 0,1 га 1,5
3. План участка. Масштаб 1:10 000 (Прилагается к Карточке)
4. Категория площади лесовосстановления вырубка 2022 года
(вырубка, гарь, иная (год, месяц))
5. Исходный породный состав участка лесовосстановления, % 7СозБ
6. Условия для работы техники:
- 6.1 Количество пней, тыс.шт./га: всего 0,398
в том числе диаметром более 24 см 0,398
- 6.2 Высота пней, см 15 в т.ч. диаметром более 24 см 507 шт
в т.ч. высотой 30 см и более нет
- 6.3 Диаметр пней, см 32 в т.ч. диаметром более 24 см 507 шт
- 6.4 Захламленность, куб.м/га слабая
(отсутствует, слабая, средняя, сильная)
- 6.5 Завулуненность, % отсутствует
(слабая, средняя, сильная, иные препятствия)
- 6.6 Категория доступности для работы техники а
(а, б, в, г)
7. Лесорастительные условия:
- 7.1 Рельеф равнинный
- 7.2 Группа типов леса СДСН
- 7.3 Тип условий местопроизрастания С2
- 7.4 Почва темно-серая супесчаная
(тип, механический состав, степень увлажнения)
- 7.5 Степень задернения почвы слабая
(слабая, средняя, сильная)
- 7.6 Поврежденность почвы участка (степень) слабая
(слабая, средняя, сильная)
- 7.6.1 Сильные повреждения почвы, % от общей площади _____
- 7.7 Степень минерализации почвы, % от площади участка нет
8. Характеристика сохраненного подроста главных (целевых) пород:
- 8.1 Средний возраст подроста, лет подроста нет
- 8.2 Жизнеспособность подроста нет
(жизнеспособный, нежизнеспособный)
- 8.3 Количество тыс./га: всего нет
в том числе по породам: _____
- 8.4 Категория густоты нет
(редкий, средний, густой)
- 8.5 Средняя высота подроста, м нет
- 8.6 Категория по крупности нет
(мелкий, средний, крупный)
- 8.7 Встречаемость подроста, % нет
- 8.8 Распределение по площади нет
(равномерное, неравномерно, групповое)

- 8.9 Степень повреждений подроста нет
(равномерное, неравномерно, групповое)
- 8.10 Соответствие лесорастительным и иным условиям: соответствует
(соответствует – замена не требуется, не соответствует – замена требуется)
9. Характеристика возобновления сопутствующих древесных пород, кустарника:
порода нет количество, шт/га нет средняя высота, м нет
10. Характеристика возобновления нежелательных малоценных пород:
порода нет количество, шт/га нет средняя высота, м нет
11. Источники обсеменения нет
(порода, источник: одиночные (шт./га), куртины, полосы, стены леса)
12. Пни пород деревьев, возобновляющихся вегетативно, шт./га: нет
(порода)
13. Характеристика санитарного состояния болезней и вредных организмов не обнаружено
(заселенность вредными организмами, болезни леса)
14. Предложения для разработки Проекта:
- 14.1 Способ лесовосстановления искусственный (лесные культуры)
(естественный, искусственный (лесные культуры), комбинированный)
- 14.2 Главные (целевые) породы дуб черешчатый
сопутствующие нет
15. Срок лесовосстановления апрель 2023 года – сентябрь 2029 года
(начало, окончание (месяц, год))
16. Необходимость проведения предварительных и сопутствующих мероприятий:
- очистка вырубки не требуется
- санитарные не требуется
- противопожарные создание минерализованных полос
- иные предложения нет

Исполнитель(и):

Представитель ПАО «Россети»
(должность)


(подпись)

Н.В. Гурьянов
(Ф.И.О.)

« 01 » марта 2023 года