



АДМИНИСТРАЦИЯ КУРСКОЙ ОБЛАСТИ
ПОСТАНОВЛЕНИЕ

от 11.07.2017

Курск

№ 553-па

О памятнике природы регионального значения
«Парк «Лебяжье»

В соответствии с Федеральным законом от 14 марта 1995 года № 33-ФЗ «Об особо охраняемых природных территориях», Законом Курской области от 22 ноября 2007 года № 118-ЗКО «О некоторых вопросах в области организации, охраны и использования особо охраняемых природных территорий в Курской области», постановлением Администрации Курской области от 20.07.2012 № 607-па «Об утверждении Схемы развития и размещения особо охраняемых природных территорий в Курской области на период до 2020 года» Администрация Курской области ПОСТАНОВЛЯЕТ:

1. Объявить парк «Лебяжье», в границах Лебяженского сельсовета Курского района Курской области, памятником природы регионального значения «Парк «Лебяжье», а территорию, занятую им; – особо охраняемой природной территорией регионального значения.

2. Утвердить прилагаемые:

Положение о памятнике природы регионального значения «Парк «Лебяжье»;

паспорт памятника природы регионального значения «Парк «Лебяжье»;

границы территории памятника природы регионального значения «Парк «Лебяжье».

Губернатор
Курской области



А.Н.Михайлов



303770 031107

УТВЕРЖДЕНО
постановлением Администрации
Курской области
от 11.07.2017 № 553-па

ПОЛОЖЕНИЕ
о памятнике природы регионального значения
«Парк «Лебяжье»

1. Общие положения

1.1. Особо охраняемая природная территория регионального значения «Парк «Лебяжье» организована в соответствии с Федеральным законом от 14 марта 1995 года № 33-ФЗ «Об особо охраняемых природных территориях», Законом Курской области от 22 ноября 2007 года № 118-ЗКО «О некоторых вопросах в области организации, охраны и использования особо охраняемых природных территорий в Курской области», постановлением Администрации Курской области от 20.07.2012 № 607-па «Об утверждении Схемы развития и размещения особо охраняемых природных территорий в Курской области на период до 2020 года».

1.2. Категория – памятник природы. Статус – действующий.

1.3. Цель создания памятника природы – сохранение уникальной парковой экологической системы, являющейся местом обитания редких видов флоры и фауны Курской области.

2. Природные особенности и объекты особой охраны

2.1. Парк «Лебяжье» – это часть паркового усадебного комплекса курского купца Георгия Александровича Новосильцева.

Парк имеет четкую прямоугольную форму. Основу его представляет липовая аллея. По периметру парка растут липы, березы, тополя, куртины сосны обыкновенной. Парковый комплекс создан около 200 лет назад на основе естественной дубравы, к настоящему времени частично сохранились отдельные старые деревья среди более молодых древостоев.

Во флоре парка отмечено 170 видов высших сосудистых растений из 47 семейств. 3 вида – осока низкая, козелец пурпурный и синяк русский внесены в Красную книгу Курской области (2001 г.) и Перечень редких и находящихся под угрозой исчезновения дикорастущих растений, лишайников и грибов, произрастающих на территории Курской области, для занесения в Красную книгу Курской области, утвержденный приказом департамента экологической безопасности и природопользования Курской области от 27.05.2013 № 109/01-11.

Фауна беспозвоночных животных насчитывает 75 фоновых видов. На территории парка «Лебяжье» обнаружено 4 вида земноводных и 5

видов пресмыкающихся, зарегистрировано 77 видов птиц, 14 видов млекопитающих.

1 вид беспозвоночных – махаон, 2 вида земноводных - серая жаба, травяная лягушка, 2 вида пресмыкающихся - гадюка степная, гадюка обыкновенная, 4 вида птиц - черный коршун, домовый сыч, ястребиная славка, средний дятел, внесены в Красную книгу Курской области (2001 г.) и Перечень редких и находящихся под угрозой исчезновения диких животных, обитающих на территории Курской области, для занесения в Красную книгу Курской области, утвержденный приказом департамента экологической безопасности и природопользования Курской области от 27.05.2013 № 109/01-11. Средний дятел занесен в Красную книгу Российской Федерации.

Садовая овсянка и заяц-русак занесены в Перечень видов и таксонов животных, нуждающихся в особом внимании к их состоянию в природной среде, для занесения в Красную книгу Курской области, утвержденный приказом департамента экологической безопасности и природопользования Курской области от 27.05.2013 № 109/01-11.

2.3. Парк имеет природоохранное, эстетическое значение, служит местом отдыха населения. Основное назначение парка – место отдыха.

3. Месторасположение

3.1. Парк «Лебяжье» расположен на территории Лебяженского сельсовета Курского района Курской области.

3.2. Памятник природы находится на левом берегу реки Сейм в 3,5 км южнее ст. Клюква железной дороги Курск-Белгород:

- в 5,4 км на северо-запад от г. Курска;
- в 0,2 км на северо-запад от населенного пункта Толмачево;
- в 2,7 км на юго-запад от населенного пункта Зорино;
- в 0,2 км на северо-восток от населенного пункта Лебяжье.

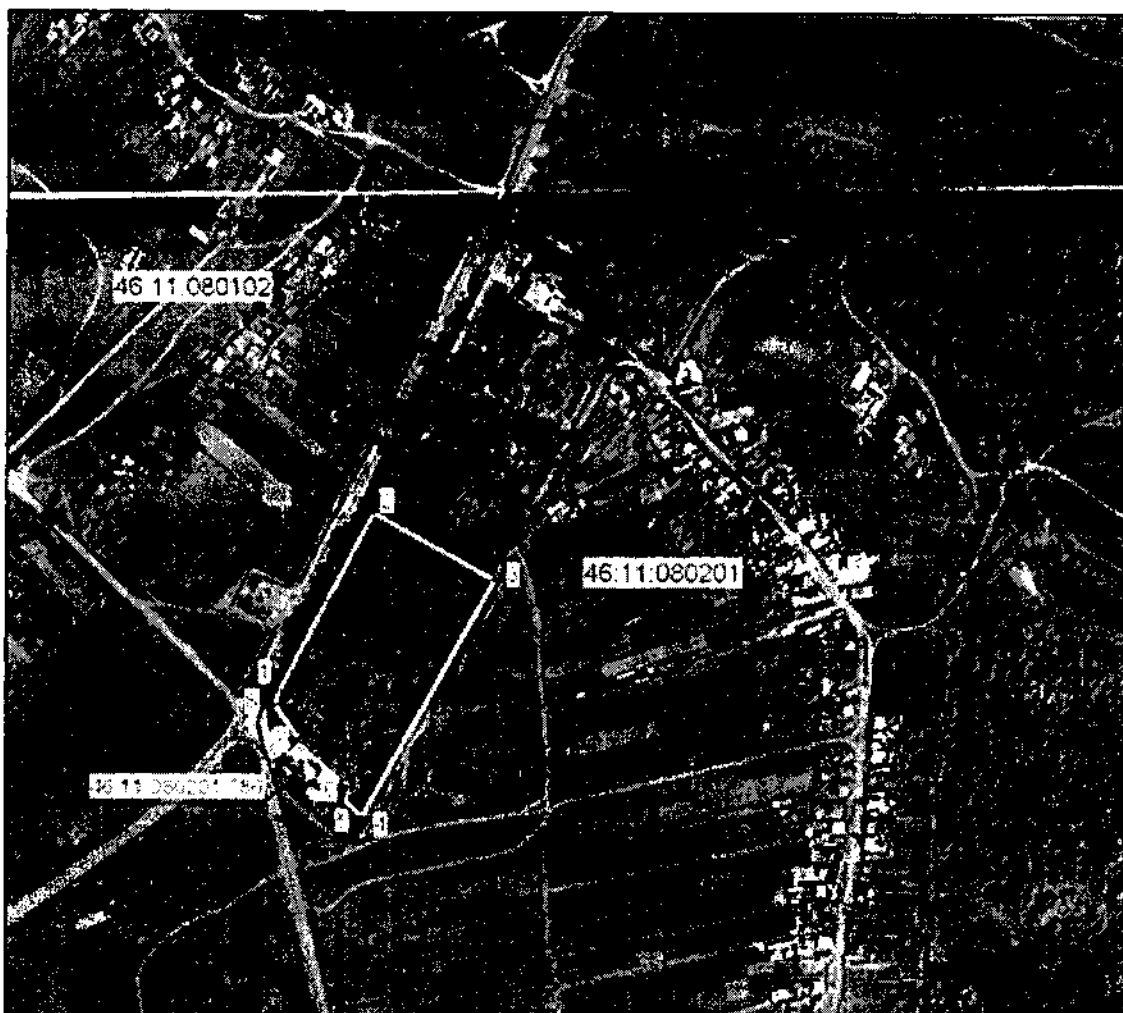
4. Данные о площади и об особенностях земельных отношений

4.1. Площадь памятника природы составляет 2,4 га.

4.2. Памятник природы находится в кадастровом квартале: 46:11:080201.

По информации Администрации Курского района Курской области от 03.03.2015 № 1114 в границах памятника природы земельные участки не предоставлялись. Земли памятника природы относятся к объекту недвижимости, государственная собственность на которые не разграничена.

4.3. Схема границ ООПТ с кадастровым делением, земельными участками.



5. Режим особой охраны и порядок использования ООПТ

5.1. На территории памятника природы запрещается хозяйственная и иная деятельность, угрожающая состоянию и сохранности охраняемых природных комплексов и объектов:

- отвод земель под любые виды пользования;
- распашка территории;
- строительство дорог;
- прокладывание через территорию трубопроводов, линий электропередач и других коммуникаций;
- движение и стоянка механических транспортных средств, не связанных с функционированием памятника природы;
- замусоривание и захламление территории;
- разбивка туристических стоянок;
- разведение костров;
- проведение всех видов рубок, кроме санитарных;
- сбор цветов, листьев, ягод и других частей растений, нанесение

любых иных повреждений растениям;

любые другие виды деятельности, не согласованные с уполномоченным органом исполнительной власти Курской области в области организации, охраны и использования особо охраняемых природных территорий регионального значения, осуществления регионального государственного надзора в области охраны и использования особо охраняемых природных территорий регионального значения.

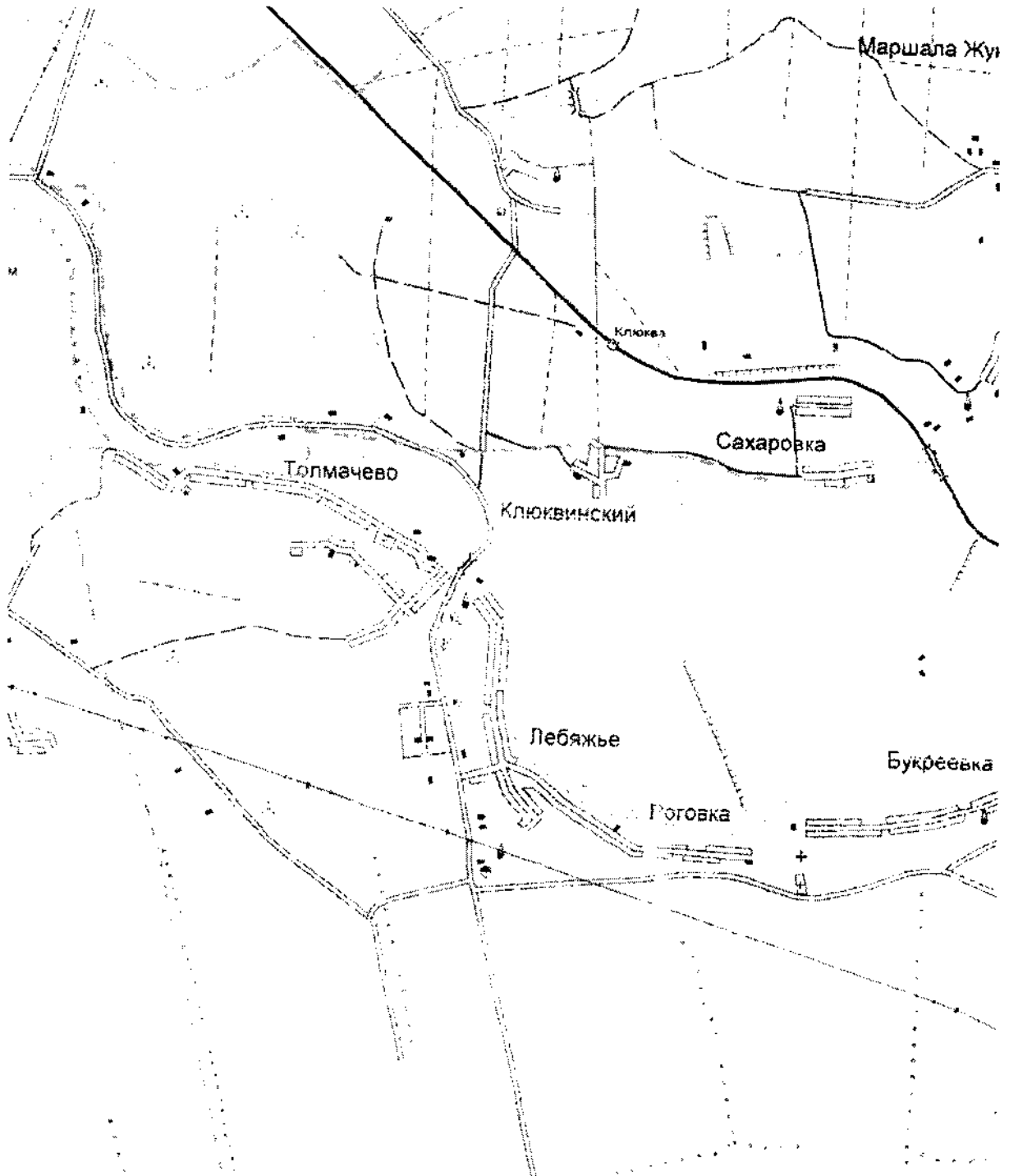
Допустимые виды использования территории памятника природы:

- научные исследования;
- учебные экскурсии;
- рекреационные.

5.2. Границы памятника природы обозначаются на местности предупредительными и информационными знаками, учитываются при разработке всех видов документации, обосновывающей хозяйственную и иную деятельность, затрагивающую эти территории.

5.3. Государственное управление и государственный надзор в области охраны и использования памятника природы осуществляет департамент экологической безопасности и природопользования Курской области в соответствии с законодательством Российской Федерации и Курской области.

6. Карта-схема расположения ООПТ



7. Фотоматериалы, иллюстрирующие состояние территории, ее наиболее ценных участков и объектов

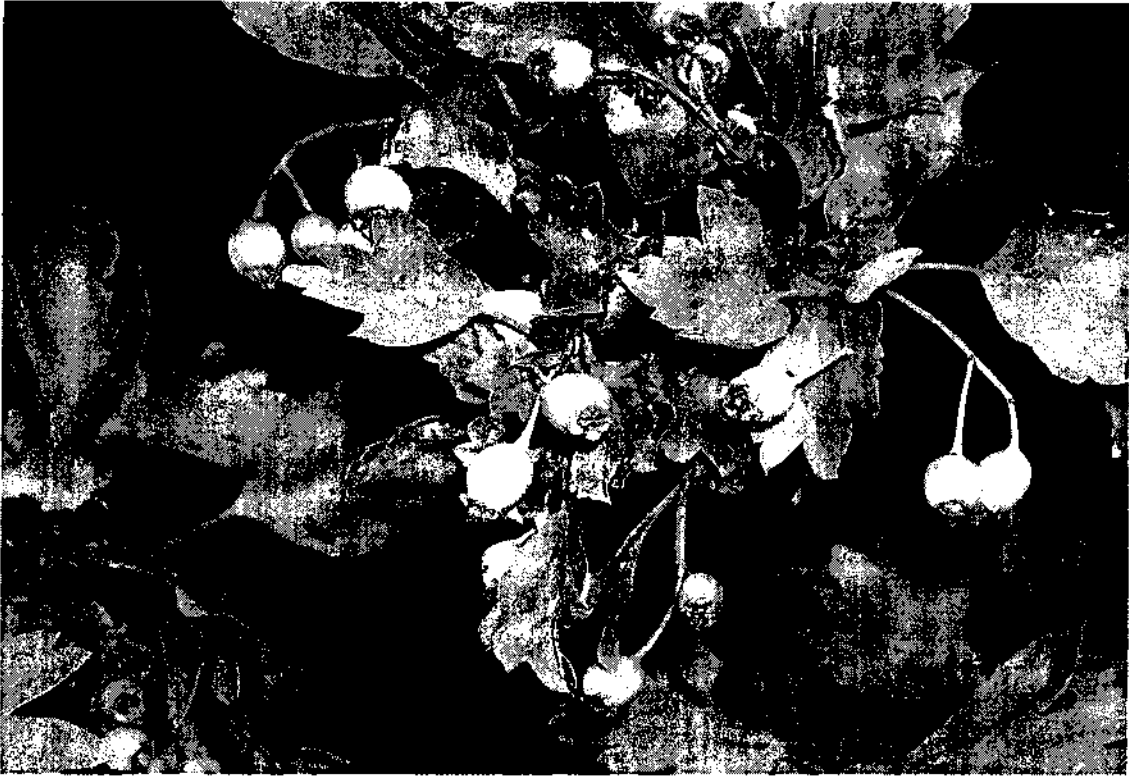


Фото 1. Боярышник обыкновенный



Фото 2. Бабочка - махаон



Фото 3. Гусеница махаона



Фото 4. Славка садовая



Фото 5. Липовая аллея

УТВЕРЖДЕН
постановлением Администрации
Курской области
от 11.07.2017 № 553-па

ПАСПОРТ
памятника природы регионального значения
«Парк «Лебяжье»»

1.	Наименование Парк «Лебяжье»
2.	Категория Памятник природы
3.	Профиль Не определен
4.	Площадь 2,4 га
5.	Кластерность 1
6.	Месторасположение На территории Лебяженского сельсовета Курского района Курской области
7.	Описание границ с указанием географических координат поворотных точек границ земельного участка, объекта землеустройства в соответствии с основными географическими азимутами в градусах, минутах и секундах Памятник природы «Парк Лебяжье» расположен на левом берегу р.Сейм. Граница памятника природы проходит от точки 1 (51°40'51,08030" сш 36°16'13,62100" вд) юго-западный угол участка в северо-восточном направлении вдоль автомобильной дороги Зорино-Толмачево 170 м до точки 2 (51°40'49,19150" сш 36°16'19,04600" вд), от точки 2 на юго-восток по краю древесных насаждений парка 120 м до точки 3 (51°40'42,71870" сш, 36°16'12,99710" вд), от точки 3 на юго-запад 230 м по обочине грунтовой дороги до точки 4 (51°40'43,18680" сш 36°16'12,14700" вд), от точки 4 на северо-запад 25 м по краю древесных насаждений до точки 5 (51°40'43,48720" сш 36°16'12,60810" вд), от точки 5 на северо-восток 25 м до точки 6 (51°40'44,84060" сш 36°16'10,20360" вд), от точки 6 в северо-западном направлении 60 м вдоль территории храма Святой Троицы до точки 7 (51°40'45,77150" сш, 36°16'09,17980" вд), от точки 7 в северо-западном направлении 35 м вдоль древесных насаждений парка до точки 8 (51°40'46,20670" сш

	36°16'09,37110" вд), от точки 8 15 м на северо-восток до точки 1.
8.	<p>Природные особенности территории</p> <p>Парк «Лебяжье» – это часть паркового усадебного комплекса курского купца Георгия Александровича Новосильцева. Парковый комплекс создан около 200 лет назад на основе естественной дубравы, к настоящему времени частично сохранились отдельные старые деревья среди более молодых древостоев.</p> <p>Парк имеет четкую прямоугольную форму. Основу его представляет липовая аллея. По периметру парка растут липы, березы, тополя, куртины сосны обыкновенной.</p> <p>Во флоре парка отмечено 170 видов высших сосудистых растений из 47 семейств. 3 вида – осока низкая, козелец пурпурный и синяк русский внесены в Красную книгу Курской области (2001 г.) и Перечень редких и находящихся под угрозой исчезновения дикорастущих растений, лишайников и грибов, произрастающих на территории Курской области, для занесения в Красную книгу Курской области, утвержденный приказом департамента экологической безопасности и природопользования Курской области от 27.05.2013 № 109/01-11.</p> <p>Фауна беспозвоночных животных насчитывает 75 фоновых видов. На территории парка «Лебяжье» обнаружено 4 вида земноводных и 5 видов пресмыкающихся, зарегистрировано 77 видов птиц, 14 видов млекопитающих.</p> <p>1 вид беспозвоночных – махаон, 2 вида земноводных – серая жаба, травяная лягушка, 2 вида пресмыкающихся – гадюка степная, гадюка обыкновенная, 4 вида птиц – черный коршун, домовый сыч, ястребиная славка, средний дятел, внесены в Красную книгу Курской области (2001 г.) и Перечень редких и находящихся под угрозой исчезновения диких животных, обитающих на территории Курской области, для занесения в Красную книгу Курской области, утвержденный приказом департамента экологической безопасности и природопользования Курской области от 27.05.2013 № 109/01-11. Средний дятел занесен в Красную книгу Российской Федерации.</p> <p>Садовая овсянка и заяц-русак занесены в Перечень видов и таксонов животных, нуждающихся в особом внимании к их состоянию в природной среде, для занесения в Красную книгу Курской области, утвержденный приказом департамента экологической безопасности и природопользования Курской области от 27.05.2013 № 109/01-11.</p>
9.	<p>Сведения о собственниках, пользователях, арендаторах земельных участков, на которых расположена особо охраняемая природная территория</p> <p>В границах зоны с особыми условиями использования территории памятника природы земельные участки, принадлежащие на праве собственности юридическим и физическим лицам,</p>

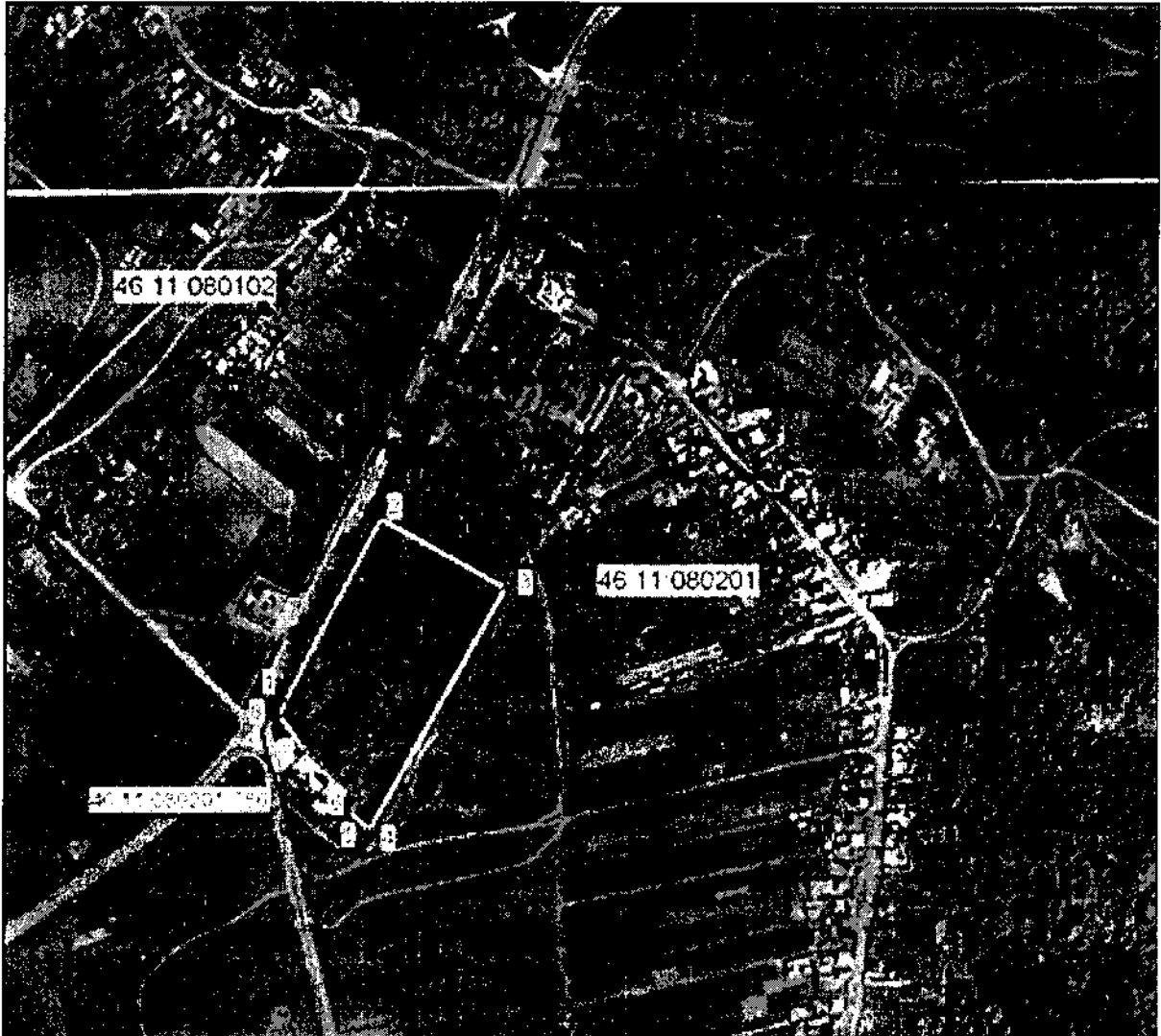
отсутствуют.

По информации Администрации Курского района Курской области от 03.03.2015 № 1114 в границах памятника природы земельные участки не предоставлялись.



УТВЕРЖДЕНЫ
постановлением Администрации
Курской области
от 11.07.2017 № 553-па

**Границы территории памятника природы регионального значения
«Парк «Лебяжье»**



КАРТА (ПЛАН)

**зона с особыми условиями использования территории
памятника природы регионального значения «Парк «Лебяжье»**

Сведения о местоположении границ объекта землеустройства

1. Система координат МСК-46

2. Сведения о характерных точках границ объекта землеустройства

Обозначение характерных точек границы	Координаты, м		Метод определения координат и средняя квадратическая погрешность положения характерной точки (M_t), м	Описание закрепления точки
	X	Y		
1	2	3	4	5
1	415327.61	1304441.71	Метод спутниковых геодезических измерений (определений); 0.10	—
2	415270.36	1304546.57	Метод спутниковых геодезических измерений (определений); 0.10	—
3	415069.06	1304432.51	Метод спутниковых геодезических измерений (определений); 0.10	—
4	415083.35	1304416.02	Метод спутниковых геодезических измерений (определений); 0.10	—
5	415092.73	1304424.78	Метод спутниковых геодезических измерений (определений); 0.10	—
6	415134.06	1304378.13	Метод спутниковых геодезических измерений (определений); 0.10	—
7	415162.62	1304358.15	Метод спутниковых геодезических измерений (определений); 0.10	—
8	415176.11	1304361.68	Метод спутниковых геодезических измерений (определений); 0.10	—
1	415327.61	1304441.71	Метод спутниковых геодезических измерений (определений); 0.10	—

