



# АДМИНИСТРАЦИЯ КУРСКОЙ ОБЛАСТИ

## ПОСТАНОВЛЕНИЕ

от 06.12.2018

Курск

№ 981-па

### О памятнике природы регионального значения «Озеро Малино»

В соответствии с Федеральным законом от 14 марта 1995 года № 33-ФЗ «Об особо охраняемых природных территориях», Законом Курской области от 22 ноября 2007 года № 118-ЗКО «О некоторых вопросах в области организации, охраны и использования особо охраняемых природных территорий в Курской области», постановлением Администрации Курской области от 20.07.2012 № 607-па «Об утверждении Схемы развития и размещения особо охраняемых природных территорий в Курской области на период до 2020 года» Администрация Курской области ПОСТАНОВЛЯЕТ:

1. Объявить «Озеро Малино» в границах Березниковского сельсовета Рыльского района Курской области памятником природы регионального значения «Озеро Малино», а территорию, занятую им, – особо охраняемой природной территорией регионального значения.

2. Утвердить прилагаемые:

положение о памятнике природы регионального значения «Озеро Малино»;

паспорт памятника природы регионального значения «Озеро Малино»;

границы территории памятника природы регионального значения «Озеро Малино».

Временно исполняющий обязанности  
Губернатора Курской области



Р.В. Старовойт



305679 784108

УТВЕРЖДЕНО  
постановлением Администрации  
Курской области  
от 06.12.2018 № 981-па

**ПОЛОЖЕНИЕ**  
**о памятнике природы регионального значения**  
**«Озеро Малино»**

**1. Общие положения**

1.1. Особо охраняемая природная территория (ООПТ) регионального значения (далее – памятник природы) «Озеро Малино» организована в соответствии с Федеральным законом от 14 марта 1995 года № 33-ФЗ «Об особо охраняемых природных территориях», Законом Курской области от 22 ноября 2007 года № 118-ЗКО «О некоторых вопросах в области организации, охраны и использования особо охраняемых природных территорий в Курской области», постановлением Администрации Курской области от 20.07.2012 № 607-па «Об утверждении Схемы развития и размещения особо охраняемых природных территорий в Курской области на период до 2020 года».

1.2. Категория – памятник природы. Статус – действующий.

1.3. Цель создания памятника природы – охрана территории одного из наиболее крупных старичных озер Курской области с комплексом сообществ пойменных лесных, околководных и водных экотопов с характерными фаунистическими и флористическими комплексами редких и исчезающих видов животных и их местообитаний, в том числе, внесенных в Красную книгу Курской области (2017) и Красную книгу Российской Федерации (2008).

**2. Природные особенности и объекты особой охраны**

2.1. Памятник природы «Озеро Малино» расположен в границах Березниковского сельсовета Рыльского района Курской области, на левом берегу р. Сейм.

Территория планируемого памятника природы «Озеро Малино» располагается в пределах Свапского ландшафтного района Среднерусской лесостепной провинции Курской области. Памятник природы «Озеро Малино» по конфигурации состоит из единого участка.

Озеро Малино представляет собой типичное старичное озеро, образовавшееся путем отшнуровывания меандра р. Сейм. Озеро имеет неправильную, извилистую вытянутую форму и протягивается с северо-востока на юго-запад. Длина озера составляет 2,24 км. Средняя ширина

акватории озера составляет около 65 м, наибольшая – 143 м. Средняя глубина озера составляет 3-4 м, максимальная – 5 м.

2.2. На территории памятника природы «Озеро Малино» отмечено 114 видов сосудистых растений, 43 вида насекомых, 66 видов позвоночных животных. 6 видов (обыкновенный осоед, серый журавль, обыкновенный ремез, норка европейская, выдра обыкновенная и пчела-плотник обыкновенная) внесены в Красную книгу Курской области (2017), последний вид - в Красную книгу Российской Федерации.

На территории памятника природы встречаются участки прямоствольных дубрав семенного происхождения, находящиеся в хорошем состоянии и представляющие ценность как растительные сообщества, редкие для Курской области.

2.3. Памятник природы имеет научное, учебное и эстетическое значение.

Научное и учебное значение памятника природы заключается в том, что на его территории сохраняется комплекс сообществ пойменных лесных, околководных и водных экотопов с характерными фаунистическими и флористическими комплексами редких и исчезающих видов животных. В растительном покрове памятника природы «Озеро Малино» доминирует растительность широколиственных лесов, луговая, водная и прибрежно-водная растительность. На территории планируемой ООПТ «Озеро Малино» встречаются участки прямоствольных дубрав семенного происхождения, находящиеся в хорошем состоянии и представляющие ценность как растительные сообщества, редкие для Курской области. Памятник природы может быть местом научных и учебных экскурсий.

Эстетическое значение памятника природы заключается в том, что он может быть местом отдыха жителей Курской области (при соблюдении природоохранного законодательства).

### **3. Месторасположение**

3.1. Памятник природы «Озеро Малино» находится на территории Березниковского сельсовета Рыльского района Курской области:

в 152 км к западу от Курска;

в 27 км к северо-востоку от Рыльска;

в 1,5 км к востоку от села Капыстичи Рыльского района.

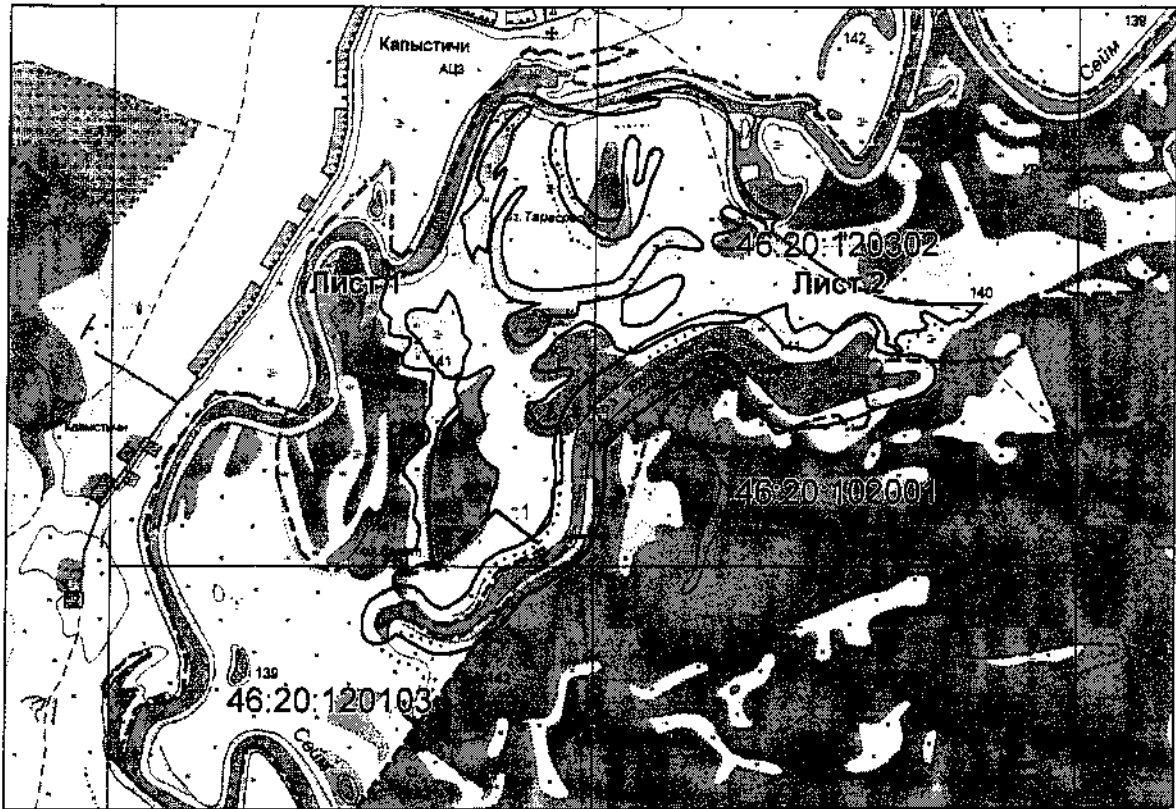
### **4. Данные о площади и об особенностях земельных отношений**

4.1. Общая площадь памятника природы составляет 43 га.

4.2. Памятник природы находится в кадастровых кварталах 46:20:120302, 46:20:120103, 46:20:102001.

Сведения о собственниках, арендаторах земельных участков, попадающих в границы памятника природы, отсутствуют.

#### 4.3. Схема границ ООПТ с кадастровым делением, земельными участками.



### 5. Режим особой охраны и порядок использования ООПТ

5.1. На особо охраняемой природной территории запрещается всякая деятельность, влекущая за собой нарушение сохранности памятника природы:

деятельность, влекущая за собой нарушение условий обитания объектов растительного и животного мира;

передвижение по акватории на моторизованных плавсредствах;

замусоривание территории;

мойка транспортных средств;

стоянка автотранспортных средств, не связанных с функционированием памятника природы;

деятельность, влекущая за собой нарушение почвенного покрова;

строительство магистральных дорог, трубопроводов, линий электропередачи и других коммуникаций, а также строительство и эксплуатация хозяйственных и жилых объектов без получения положительного заключения государственной экологической экспертизы;

деятельность, влекущая за собой изменение гидрологического режима территории;

изменение видового состава растительности, включая вселение чужеродных видов, выкапывание для пересадки видов местной флоры;

сбор цветов, листьев, ягод и других частей редких и охраняемых видов растений, нанесение им любых иных повреждений;

беспокойство птиц в период с апреля по июнь включительно;

промысловый лов и лов с использованием химических и электрических средств добычи водных биоресурсов, в том числе лов с использованием сетей (бредней);

вылов водных биоресурсов в период:

1) с 1 мая по 10 июня - всеми орудиями лова, за исключением одной поплавочной удочки с общим количеством крючков не более 2 штук;

2) с 1 апреля по 1 мая - щуки;

3) с 10 апреля по 10 мая - жереха;

4) с 1 апреля по 10 мая - язя;

5) с 1 октября по 30 июня – раков;

проведение всех видов рубок древесно-кустарниковой растительности, за исключением санитарных;

разбивка туристических стоянок;

пускание палов, выжигание растительности;

разведение костров;

уничтожение и повреждение специальных предупредительных аншлагов и информационных знаков.

5.2. Допустимые виды использования территории:

проведение противопожарных, санитарно-оздоровительных и иных профилактических мероприятий, необходимых для обеспечения противопожарной безопасности и поддержания санитарных свойств территории памятника природы;

использование биологических мер борьбы с вредителями;

устройство гнездовий для птиц;

проведение научных исследований, в том числе в целях экологического мониторинга;

организация эколого-просветительских мероприятий, в том числе учебных экскурсий.

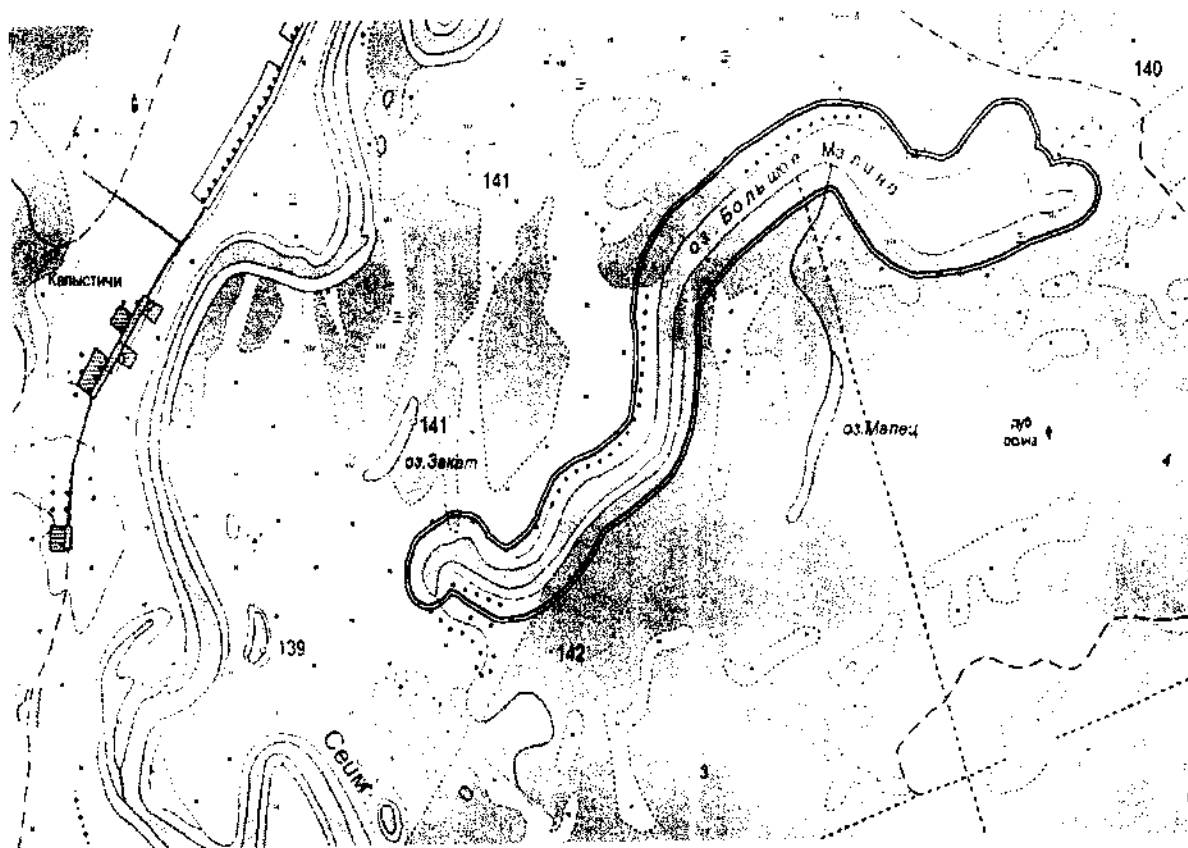
5.3. Создание памятника природы осуществляется без изъятия у собственников земельных участков, но с ограничением прав пользования земельными участками в связи с установлением режима особой охраны.

5.4. Границы памятника природы обозначаются на местности специальными предупредительными аншлагами и информационными знаками, учитываются при разработке всех видов документации, обосновывающей хозяйственную и иную деятельность, затрагивающую эти территории.

5.5. Государственное управление и государственный надзор в области охраны и использования памятника природы осуществляет областное казенное учреждение «Дирекция по управлению особо охраняемыми

природными территориями Курской области» в соответствии с законодательством Российской Федерации и Курской области.

### 6. Карта-схема расположения ООПТ



### 7. Фотоматериалы, иллюстрирующие состояние территории, ее наиболее ценных участков и объектов



Фото 1. Озеро Малино



Фото 2. Пчела-плотник обыкновенная

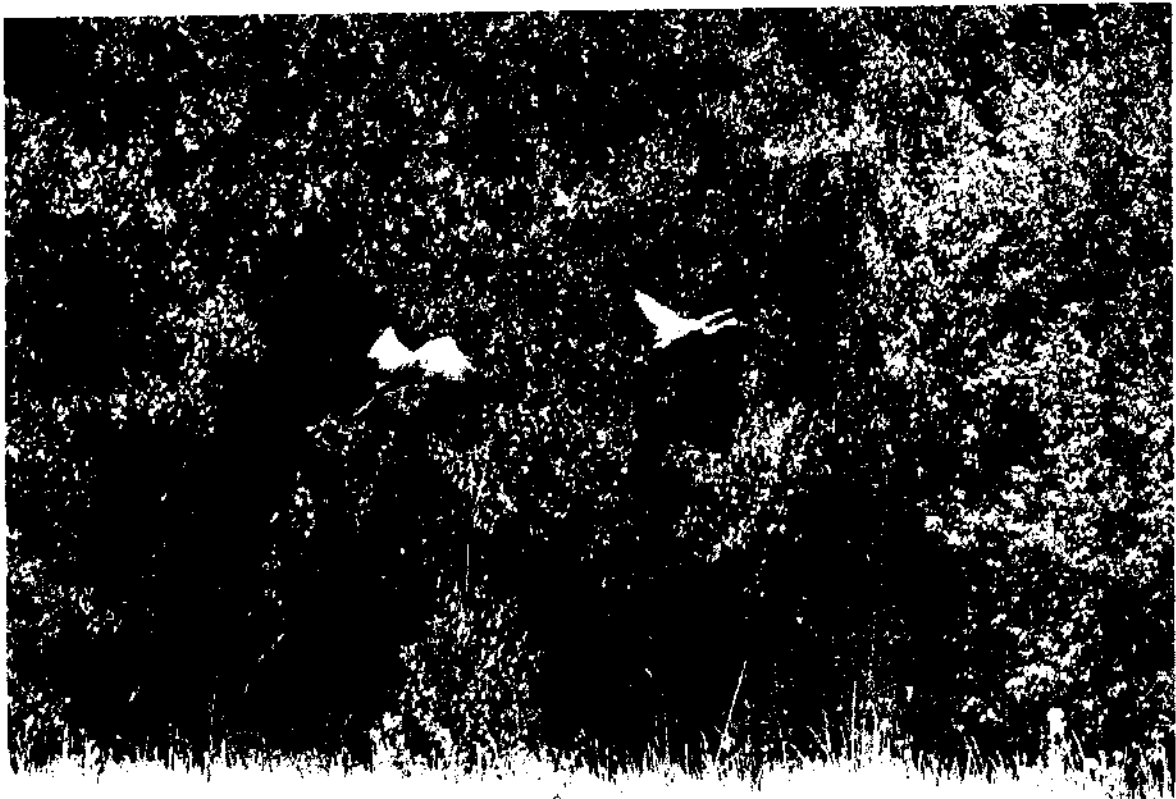


Фото 3. Серый журавль



Фото 4. Европейская косуля



Фото 5. Обыкновенный ремез



УТВЕРЖДЕН  
постановлением Администрации  
Курской области  
от 06.12.2018 № 981-па

**ПАСПОРТ**  
**памятника природы регионального значения**  
**«Озеро Малино»**

1.	<b>Наименование</b> «Озеро Малино»
2.	<b>Категория</b> Памятник природы
3.	<b>Профиль</b> Не определен
4.	<b>Площадь</b> 43 га
5.	<b>Кластерность</b> 1 участок площадью 43 га
6.	<b>Месторасположение</b> На территории Березниковского сельсовета Рыльского района Курской области
7.	<b>Описание границ с указанием географических координат поворотных точек границ земельного участка, объекта землеустройства в соответствии с основными географическими азимутами в градусах, минутах и секундах</b> Памятник природы регионального значения «Озеро Малино» расположен в Березниковском сельсовете Рыльского района Курской области в 1,5 км к востоку от села Капыстичи и представляет собой типичное старичное озеро, образовавшееся путем отшнуровывания меандра р. Сейм. Граница участка памятника природы проходит от точки 1 (51°40'58,03090" с.ш. 34°50'44,54890" в.д.) в северо-восточном направлении параллельно береговой линии озера до точки 10 (51°41'5,06820" с.ш. 34°51'8,18280" в.д.), от точки 10 в юго-восточном направлении параллельно береговой линии озера до точки 23 (51°41'1,09770" с.ш. 34°51'21,34480" в.д.), от точки 23 в северо-восточном направлении параллельно береговой линии озера до точки 33 (51°41'4,95860" с.ш. 34°51'31,69380" в.д.), затем от точки 33 в юго-восточном направлении параллельно береговой линии озера до точки 38 (51°41'2,84280" с.ш. 34°51'34,43900" в.д.), от точки 38 в юго-западном направлении параллельно береговой линии озера до точки 40 (51°41'2,04410" с.ш. 34°51'34,27400" в.д.), от точки 40 в

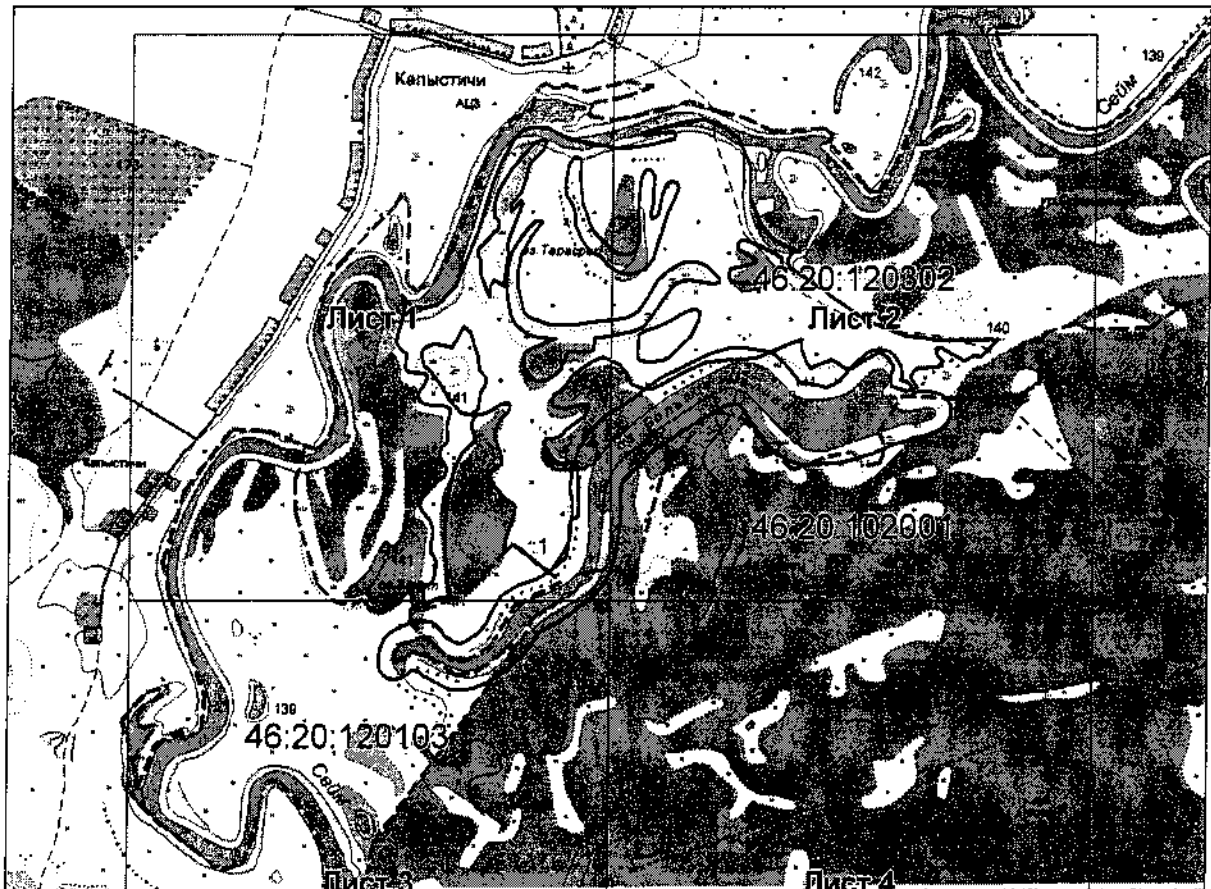
	<p>северо-восточном направлении параллельно береговой линии озера до точки 41 (51°40'1,90480" с.ш. 34°51'34,19320" в.д.), затем в юго-восточном направлении параллельно береговой линии озера от точки 41 до точки 47 (51°41'0,67090" с.ш. 34°51'36,42130" в.д.), от точки 47 в северо-восточном направлении параллельно береговой линии озера до точки 50 (51°41'0,82980" с.ш. 34°51'38,24880" в.д.), от точки 50 на юго-восток параллельно береговой линии озера до точки 58 (51°40'59,05280" с.ш. 34°51'42,76310" в.д.), от точки 58 на юго-запад параллельно береговой линии озера до точки 75 (51°40'53,11690" с.ш. 34°51'17,67420" в.д.), затем от точки 75 в северо-западном направлении параллельно береговой линии озера до точки 86 (51°40'59,38510" с.ш. 34°51'6,12560" в.д.), от точки 86 в юго-западном направлении параллельно береговой линии озера до точки 98 (51°40'49,50050" с.ш. 34°50'47,10670" в.д.), от точки 98 в юго-восточном направлении параллельно береговой линии озера до точки 99 (51°40'48,70430" с.ш. 34°50'47,30370" в.д.), далее от точки 99 в юго-западном направлении параллельно береговой линии озера до точки 120 (51°40'29,72010" с.ш. 34°50'19,52020" в.д.), от точки 120 в северо-западном направлении параллельно береговой линии озера до точки 126 (51°40'31,71640" с.ш. 34°50'12,61280" в.д.), от точки 126 в юго-западном направлении параллельно береговой линии озера до точки 131 (51°40'30,70400" с.ш. 34°50'9,37560" в.д.), затем от точки 131 на северо-запад параллельно береговой линии озера до точки 138 (51°40'33,26760" с.ш. 34°50'6,93100" в.д.), от точки 138 на северо-восток параллельно береговой линии озера до точки 147 (51°40'36,81500" с.ш. 34°50'13,36300" в.д.), далее от точки 147 в юго-восточном направлении параллельно береговой линии озера до точки 154 (51°40'34,40190" с.ш. 34°50'20,36450" в.д.), от точки 154 в северо-восточном направлении параллельно береговой линии озера до точки 171 (51°40'46,24960" с.ш. 34°50'38,94390" в.д.), от точки 171 в северном направлении параллельно береговой линии озера до точки 173 (51°40'49,28720" с.ш. 34°50'39,05720" в.д.), от точки 173 в северо-западном направлении параллельно береговой линии озера до точки 175 (51°40'50,50580" с.ш. 34°50'38,64660" в.д.), от точки 175 в северо-восточном направлении параллельно береговой линии озера до точки 1.</p>
8.	<p><b>Природные особенности территории</b></p> <p>Территория памятника природы «Озеро Малино» располагается в пределах Свапского ландшафтного района Среднерусской лесостепной провинции Курской области.</p> <p>Озеро Малино представляет собой типичное старичное озеро, образовавшееся путем отшнуровывания меандра р. Сейм. Озеро имеет неправильную, извилистую вытянутую форму и протягивается с северо-востока на юго-запад. Длина озера</p>

	<p>составляет 2,24 км. Средняя ширина акватории озера составляет около 65 м, наибольшая – 143 м. Средняя глубина озера составляет 3-4 м, максимальная – 5 м.</p> <p>На территории памятника природы «Озеро Малино» отмечено 114 видов сосудистых растений, 43 вида насекомых, 66 видов позвоночных животных. 6 видов (обыкновенный осоед, серый журавль, обыкновенный ремез, норка европейская, выдра обыкновенная и пчела-плотник обыкновенная) внесены в Красную книгу Курской области (2017), последний вид - в Красную книгу Российской Федерации.</p> <p>На территории памятника природы встречаются участки прямоствольных дубрав семенного происхождения, находящиеся в хорошем состоянии и представляющие ценность как растительные сообщества, редкие для Курской области.</p>
9.	<p><b>Сведения о собственниках, пользователях, арендаторах земельных участков, на которых расположена особо охраняемая природная территория</b></p> <p>В границах зоны с особыми условиями использования территории памятника природы земельные участки, принадлежащие на праве собственности юридическим и физическим лицам, отсутствуют.</p>



УТВЕРЖДЕНЫ  
постановлением Администрации  
Курской области  
от 06.12.2018 № 981-па

**Границы территории памятника природы регионального значения  
«Озеро Малино»**



## КАРТА (ПЛАН)

зоны с особыми условиями использования территории памятника природы регионального значения «Озеро Малино»  
(наименование объекта землеустройства)

## Сведения о местоположении границ объекта землеустройства

## 1. Система координат МСК-46

## 2. Сведения о характерных точках границ объекта землеустройства

	Координаты, м			
	X	Y		
1	2	3	4	5
1	415441.56	1205899.79	Метод спутниковых геодезических измерений (определений); 0.20	—
2	415479.32	1205960.95	Метод спутниковых геодезических измерений (определений); 0.20	—
3	415516.05	1206010.79	Метод спутниковых геодезических измерений (определений); 0.20	—
4	415562.80	1206075.45	Метод спутниковых геодезических измерений (определений); 0.20	—
5	415590.44	1206133.10	Метод спутниковых геодезических измерений (определений); 0.20	—
6	415631.14	1206213.54	Метод спутниковых геодезических измерений (определений); 0.20	—
7	415654.18	1206282.46	Метод спутниковых геодезических измерений (определений); 0.20	—
8	415656.43	1206294.78	Метод спутниковых геодезических измерений (определений); 0.20	—
9	415656.01	1206343.24	Метод спутниковых геодезических измерений (определений); 0.20	—
10	415655.11	1206355.72	Метод спутниковых геодезических измерений (определений); 0.20	—
11	415646.80	1206406.35	Метод спутниковых геодезических измерений (определений); 0.20	—
12	415642.13	1206424.33	Метод спутниковых геодезических измерений (определений); 0.20	—
13	415638.15	1206436.28	Метод спутниковых геодезических измерений (определений); 0.20	—

1	2	3	4	5
14	415631.34	1206446.85	Метод спутниковых геодезических измерений (определений); 0.20	—
15	415612.01	1206468.05	Метод спутниковых геодезических измерений (определений); 0.20	—
16	415602.80	1206476.61	Метод спутниковых геодезических измерений (определений); 0.20	—
17	415566.47	1206507.80	Метод спутниковых геодезических измерений (определений); 0.20	—
18	415549.86	1206521.70	Метод спутниковых геодезических измерений (определений); 0.20	—
19	415545.16	1206526.88	Метод спутниковых геодезических измерений (определений); 0.20	—
20	415545.08	1206536.01	Метод спутниковых геодезических измерений (определений); 0.20	—
21	415544.19	1206548.49	Метод спутниковых геодезических измерений (определений); 0.20	—
22	415537.12	1206584.53	Метод спутниковых геодезических измерений (определений); 0.20	—
23	415530.22	1206607.52	Метод спутниковых геодезических измерений (определений); 0.20	—
24	415540.25	1206634.57	Метод спутниковых геодезических измерений (определений); 0.20	—
25	415551.01	1206652.13	Метод спутниковых геодезических измерений (определений); 0.20	—
26	415590.05	1206688.81	Метод спутниковых геодезических измерений (определений); 0.20	—
27	415616.84	1206716.07	Метод спутниковых геодезических измерений (определений); 0.20	—
28	415624.75	1206725.83	Метод спутниковых геодезических измерений (определений); 0.20	—
29	415640.34	1206746.22	Метод спутниковых геодезических измерений (определений); 0.20	—
30	415645.58	1206757.63	Метод спутниковых геодезических измерений (определений); 0.20	—
31	415647.83	1206770.01	Метод спутниковых геодезических измерений (определений); 0.20	—

1	2	3	4	5
32	415648.73	1206794.81	Метод спутниковых геодезических измерений (определений); 0.20	—
33	415647.84	1206807.36	Метод спутниковых геодезических измерений (определений); 0.20	—
34	415643.86	1206819.25	Метод спутниковых геодезических измерений (определений); 0.20	—
35	415637.05	1206829.82	Метод спутниковых геодезических измерений (определений); 0.20	—
36	415627.84	1206838.37	Метод спутниковых геодезических измерений (определений); 0.20	—
37	415594.16	1206856.48	Метод спутниковых геодезических измерений (определений); 0.20	—
38	415582.00	1206859.54	Метод спутниковых геодезических измерений (определений); 0.20	—
39	415569.45	1206859.43	Метод спутниковых геодезических измерений (определений); 0.20	—
40	415557.34	1206856.16	Метод спутниковых геодезических измерений (определений); 0.20	—
41	415553.05	1206854.57	Метод спутниковых геодезических измерений (определений); 0.20	—
42	415552.79	1206858.30	Метод спутниковых геодезических измерений (определений); 0.20	—
43	415548.81	1206870.26	Метод спутниковых геодезических измерений (определений); 0.20	—
44	415542.00	1206880.82	Метод спутниковых геодезических измерений (определений); 0.20	—
45	415532.78	1206889.32	Метод спутниковых геодезических измерений (определений); 0.20	—
46	415521.74	1206895.31	Метод спутниковых геодезических измерений (определений); 0.20	—
47	415514.55	1206897.05	Метод спутниковых геодезических измерений (определений); 0.20	—
48	415514.86	1206908.55	Метод спутниковых геодезических измерений (определений); 0.20	—
49	415516.92	1206919.88	Метод спутниковых геодезических измерений (определений); 0.20	—

1	2	3	4	5
50	415519.16	1206932.20	Метод спутниковых геодезических измерений (определений); 0.20	—
51	415518.27	1206944.74	Метод спутниковых геодезических измерений (определений); 0.20	—
52	415514.67	1206970.62	Метод спутниковых геодезических измерений (определений); 0.20	—
53	415510.69	1206982.58	Метод спутниковых геодезических измерений (определений); 0.20	—
54	415503.88	1206993.14	Метод спутниковых геодезических измерений (определений); 0.20	—
55	415495.92	1207000.90	Метод спутниковых геодезических измерений (определений); 0.20	—
56	415486.70	1207009.46	Метод спутниковых геодезических измерений (определений); 0.20	—
57	415475.66	1207015.40	Метод спутниковых геодезических измерений (определений); 0.20	—
58	415463.50	1207018.46	Метод спутниковых геодезических измерений (определений); 0.20	—
59	415450.95	1207018.35	Метод спутниковых геодезических измерений (определений); 0.20	—
60	415438.84	1207015.08	Метод спутниковых геодезических измерений (определений); 0.20	—
61	415429.86	1207011.65	Метод спутниковых геодезических измерений (определений); 0.20	—
62	415418.92	1207005.53	Метод спутниковых геодезических измерений (определений); 0.20	—
63	415409.85	1206996.81	Метод спутниковых геодезических измерений (определений); 0.20	—
64	415399.81	1206985.48	Метод спутниковых геодезических измерений (определений); 0.20	—
65	415393.18	1206974.80	Метод спутниковых геодезических измерений (определений); 0.20	—
66	415382.13	1206949.91	Метод спутниковых геодезических измерений (определений); 0.20	—
67	415370.73	1206909.68	Метод спутниковых геодезических измерений (определений); 0.20	—



1	2	3	4	5
68	415359.78	1206871.31	Метод спутниковых геодезических измерений (определений); 0.20	—
69	415350.93	1206837.43	Метод спутниковых геодезических измерений (определений); 0.20	—
70	415336.09	1206802.01	Метод спутниковых геодезических измерений (определений); 0.20	—
71	415320.63	1206765.78	Метод спутниковых геодезических измерений (определений); 0.20	—
72	415302.64	1206704.11	Метод спутниковых геодезических измерений (определений); 0.20	—
73	415292.89	1206660.09	Метод спутниковых геодезических измерений (определений); 0.20	—
74	415286.67	1206596.97	Метод спутниковых геодезических измерений (определений); 0.20	—
75	415284.17	1206534.88	Метод спутниковых геодезических измерений (определений); 0.20	—
76	415286.63	1206522.53	Метод спутниковых геодезических измерений (определений); 0.20	—
77	415301.59	1206484.39	Метод спутниковых геодезических измерений (определений); 0.20	—
78	415307.03	1206473.06	Метод спутниковых геодезических измерений (определений); 0.20	—
79	415335.56	1206431.62	Метод спутниковых геодезических измерений (определений); 0.20	—
80	415343.63	1206421.99	Метод спутниковых геодезических измерений (определений); 0.20	—
81	415379.91	1206394.16	Метод спутниковых геодезических измерений (определений); 0.20	—
82	415428.66	1206357.92	Метод спутниковых геодезических измерений (определений); 0.20	—
83	415455.74	1206342.19	Метод спутниковых геодезических измерений (определений); 0.20	—
84	415475.00	1206327.01	Метод спутниковых геодезических измерений (определений); 0.20	—
85	415478.69	1206322.01	Метод спутниковых геодезических измерений (определений); 0.20	—

1	2	3	4	5
86	415479.81	1206314.68	Метод спутниковых геодезических измерений (определений); 0.20	—
87	415479.36	1206300.14	Метод спутниковых геодезических измерений (определений); 0.20	—
88	415467.96	1206269.22	Метод спутниковых геодезических измерений (определений); 0.20	—
89	415450.20	1206239.80	Метод спутниковых геодезических измерений (определений); 0.20	—
90	415431.47	1206202.48	Метод спутниковых геодезических измерений (определений); 0.20	—
91	415406.86	1206167.79	Метод спутниковых геодезических измерений (определений); 0.20	—
92	415383.86	1206130.43	Метод спутниковых геодезических измерений (определений); 0.20	—
93	415332.37	1206055.67	Метод спутниковых геодезических измерений (определений); 0.20	—
94	415287.73	1206007.93	Метод спутниковых геодезических измерений (определений); 0.20	—
95	415256.17	1205977.64	Метод спутниковых геодезических измерений (определений); 0.20	—
96	415228.62	1205953.10	Метод спутниковых геодезических измерений (определений); 0.20	—
97	415206.74	1205949.56	Метод спутниковых геодезических измерений (определений); 0.20	—
98	415177.49	1205946.63	Метод спутниковых геодезических измерений (определений); 0.20	—
99	415152.85	1205950.20	Метод спутниковых геодезических измерений (определений); 0.20	—
100	415140.30	1205950.09	Метод спутниковых геодезических измерений (определений); 0.20	—
101	415091.90	1205946.32	Метод спутниковых геодезических измерений (определений); 0.20	—
102	415037.88	1205940.25	Метод спутниковых геодезических измерений (определений); 0.20	—
103	414997.38	1205934.24	Метод спутниковых геодезических измерений (определений); 0.20	—

1	2	3	4	5
104	414957.17	1205922.89	Метод спутниковых геодезических измерений (определений); 0.20	—
105	414919.04	1205905.59	Метод спутниковых геодезических измерений (определений); 0.20	—
106	414908.10	1205899.47	Метод спутниковых геодезических измерений (определений); 0.20	—
107	414875.61	1205877.81	Метод спутниковых геодезических измерений (определений); 0.20	—
108	414866.54	1205869.09	Метод спутниковых геодезических измерений (определений); 0.20	—
109	414848.71	1205846.38	Метод спутниковых геодезических измерений (определений); 0.20	—
110	414819.80	1205804.49	Метод спутниковых геодезических измерений (определений); 0.20	—
111	414786.51	1205751.87	Метод спутниковых геодезических измерений (определений); 0.20	—
112	414761.20	1205702.31	Метод спутниковых геодезических измерений (определений); 0.20	—
113	414752.00	1205688.25	Метод спутниковых геодезических измерений (определений); 0.20	—
114	414727.58	1205672.62	Метод спутниковых геодезических измерений (определений); 0.20	—
115	414694.01	1205648.65	Метод спутниковых геодезических измерений (определений); 0.20	—
116	414655.89	1205612.64	Метод спутниковых геодезических измерений (определений); 0.20	—
117	414626.89	1205578.58	Метод спутниковых геодезических измерений (определений); 0.20	—
118	414594.71	1205528.27	Метод спутниковых геодезических измерений (определений); 0.20	—
119	414574.43	1205472.22	Метод спутниковых геодезических измерений (определений); 0.20	—
120	414570.81	1205411.22	Метод спутниковых геодезических измерений (определений); 0.20	—
121	414573.27	1205398.88	Метод спутниковых геодезических измерений (определений); 0.20	—

1	2	3	4	5
122	414595.91	1205353.90	Метод спутниковых геодезических измерений (определений); 0.20	—
123	414614.23	1205319.14	Метод спутниковых геодезических измерений (определений); 0.20	—
124	414629.09	1205297.70	Метод спутниковых геодезических измерений (определений); 0.20	—
125	414631.72	1205284.49	Метод спутниковых геодезических измерений (определений); 0.20	—
126	414633.68	1205279.04	Метод спутниковых геодезических измерений (определений); 0.20	—
127	414622.88	1205268.81	Метод спутниковых геодезических измерений (определений); 0.20	—
128	414616.25	1205258.13	Метод спутниковых геодезических измерений (определений); 0.20	—
129	414607.38	1205241.15	Метод спутниковых геодезических измерений (определений); 0.20	—
130	414603.61	1205229.12	Метод спутниковых геодезических измерений (определений); 0.20	—
131	414602.94	1205216.56	Метод спутниковых геодезических измерений (определений); 0.20	—
132	414605.39	1205204.28	Метод спутниковых геодезических измерений (определений); 0.20	—
133	414610.84	1205192.89	Метод спутниковых геодезических измерений (определений); 0.20	—
134	414618.92	1205183.33	Метод спутниковых геодезических измерений (определений); 0.20	—
135	414629.13	1205176.03	Метод спутниковых геодезических измерений (определений); 0.20	—
136	414640.84	1205171.47	Метод спутниковых геодезических измерений (определений); 0.20	—
137	414653.29	1205170.03	Метод спутниковых геодезических измерений (определений); 0.20	—
138	414682.59	1205170.29	Метод спутниковых геодезических измерений (определений); 0.20	—
139	414695.01	1205171.95	Метод спутниковых геодезических измерений (определений); 0.20	—

1	2	3	4	5
140	414706.64	1205176.71	Метод спутниковых геодезических измерений (определений); 0.20	—
141	414729.08	1205185.93	Метод спутниковых геодезических измерений (определений); 0.20	—
142	414739.17	1205193.41	Метод спутниковых геодезических измерений (определений); 0.20	—
143	414747.07	1205203.17	Метод спутниковых геодезических измерений (определений); 0.20	—
144	414764.84	1205232.60	Метод спутниковых геодезических измерений (определений); 0.20	—
145	414783.64	1205271.05	Метод спутниковых геодезических измерений (определений); 0.20	—
146	414788.89	1205282.47	Метод спутниковых геодезических измерений (определений); 0.20	—
147	414791.13	1205294.85	Метод спутниковых геодезических измерений (определений); 0.20	—
148	414787.76	1205332.11	Метод спутниковых геодезических измерений (определений); 0.20	—
149	414783.78	1205344.07	Метод спутниковых геодезических измерений (определений); 0.20	—
150	414776.96	1205354.63	Метод спутниковых геодезических измерений (определений); 0.20	—
151	414756.38	1205373.22	Метод спутниковых геодезических измерений (определений); 0.20	—
152	414744.51	1205379.58	Метод спутниковых геодезических измерений (определений); 0.20	—
153	414725.67	1205407.00	Метод спутниковых геодезических измерений (определений); 0.20	—
154	414715.36	1205428.72	Метод спутниковых геодезических измерений (определений); 0.20	—
155	414723.06	1205451.85	Метод спутниковых геодезических измерений (определений); 0.20	—
156	414749.00	1205491.54	Метод спутниковых геодезических измерений (определений); 0.20	—
157	414779.19	1205517.28	Метод спутниковых геодезических измерений (определений); 0.20	—

1	2	3	4	5
158	414791.04	1205522.05	Метод спутниковых геодезических измерений (определений); 0.20	—
159	414802.66	1205526.75	Метод спутниковых геодезических измерений (определений); 0.20	—
160	414855.35	1205556.54	Метод спутниковых геодезических измерений (определений); 0.20	—
161	414865.44	1205564.03	Метод спутниковых геодезических измерений (определений); 0.20	—
162	414873.33	1205573.73	Метод спутниковых геодезических измерений (определений); 0.20	—
163	414896.66	1205611.10	Метод спутниковых геодезических измерений (определений); 0.20	—
164	414901.91	1205622.51	Метод спутниковых геодезических измерений (определений); 0.20	—
165	414915.87	1205668.00	Метод спутниковых геодезических измерений (определений); 0.20	—
166	414925.27	1205687.97	Метод спутниковых геодезических измерений (определений); 0.20	—
167	414955.78	1205736.21	Метод спутниковых геодезических измерений (определений); 0.20	—
168	414984.26	1205768.65	Метод спутниковых геодезических измерений (определений); 0.20	—
169	414997.11	1205775.72	Метод спутниковых геодезических измерений (определений); 0.20	—
170	415042.19	1205783.32	Метод спутниковых геодезических измерений (определений); 0.20	—
171	415078.39	1205788.92	Метод спутниковых геодезических измерений (определений); 0.20	—
172	415123.19	1205791.49	Метод спутниковых геодезических измерений (определений); 0.20	—
173	415172.25	1205791.92	Метод спутниковых геодезических измерений (определений); 0.20	—
174	415197.53	1205785.81	Метод спутниковых геодезических измерений (определений); 0.20	—
175	415209.98	1205784.36	Метод спутниковых геодезических измерений (определений); 0.20	—

1	2	3	4	5
176	415222.41	1205786.02	Метод спутниковых геодезических измерений (определений); 0.20	—
177	415287.62	1205796.73	Метод спутниковых геодезических измерений (определений); 0.20	—
178	415340.79	1205817.57	Метод спутниковых геодезических измерений (определений); 0.20	—
179	415377.73	1205842.69	Метод спутниковых геодезических измерений (определений); 0.20	—
180	415433.66	1205890.03	Метод спутниковых геодезических измерений (определений); 0.20	—
1	415441.56	1205899.79	Метод спутниковых геодезических измерений (определений); 0.20	—

